



# EL SISTEMA DE PROTECCION SOCIAL EN EL SALVADOR Y SU SOSTENIBILIDAD FISCAL

Foro Internacional de Protección Social  
San Salvador, El Salvador  
15 y 16 de Julio de 2013

Pablo Acosta  
Economista Sénior  
Departamento de Desarrollo Humano  
Región de América Latina y el Caribe  
Banco Mundial



# Principales Mensajes

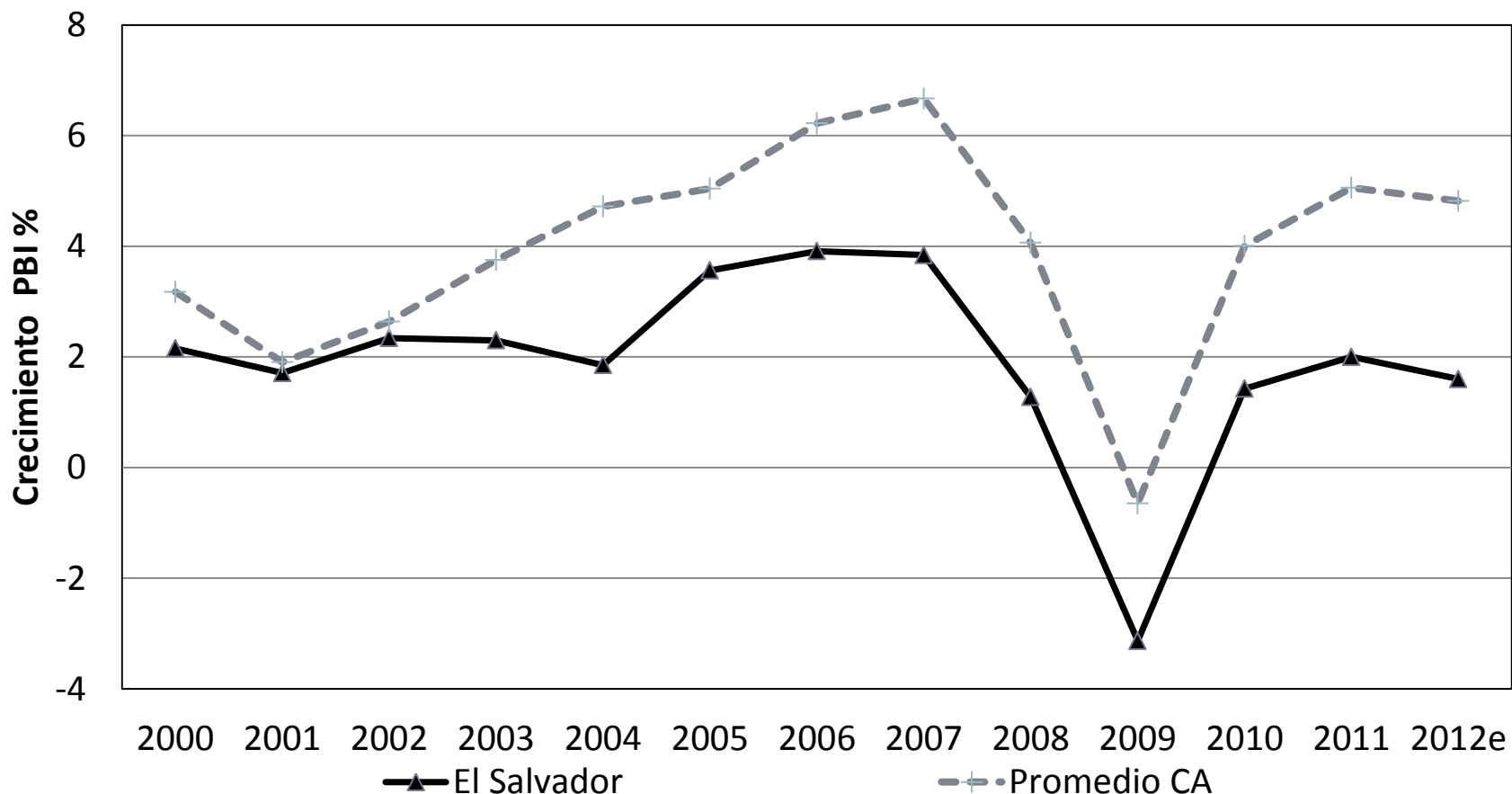


- A pesar de un contexto macroeconómico adverso, El Salvador continuó la senda ascendente de inversión social.
- De todas maneras persisten brechas con resto de países de América Latina, en un contexto de alta restricción fiscal.
- La inversión social ha ayudado a mejorar la distribución del ingreso y el acceso a servicios básicos sobre todo en áreas rurales, mas no aun a reducir la pobreza.
- Una preocupación es como incrementar la cobertura de la Seguridad Social y a garantizar su financiamiento.
- Existe espacio para focalizar mejor aun el gasto, ej. Subsidios.
- En un contexto de transición política: como garantizar la sostenibilidad de la inversión social? Que instrumentos son necesarios para ello (sistemas de información, legislación, etc.).

# El Salvador: Bajo Crecimiento Económico en la Última Década...



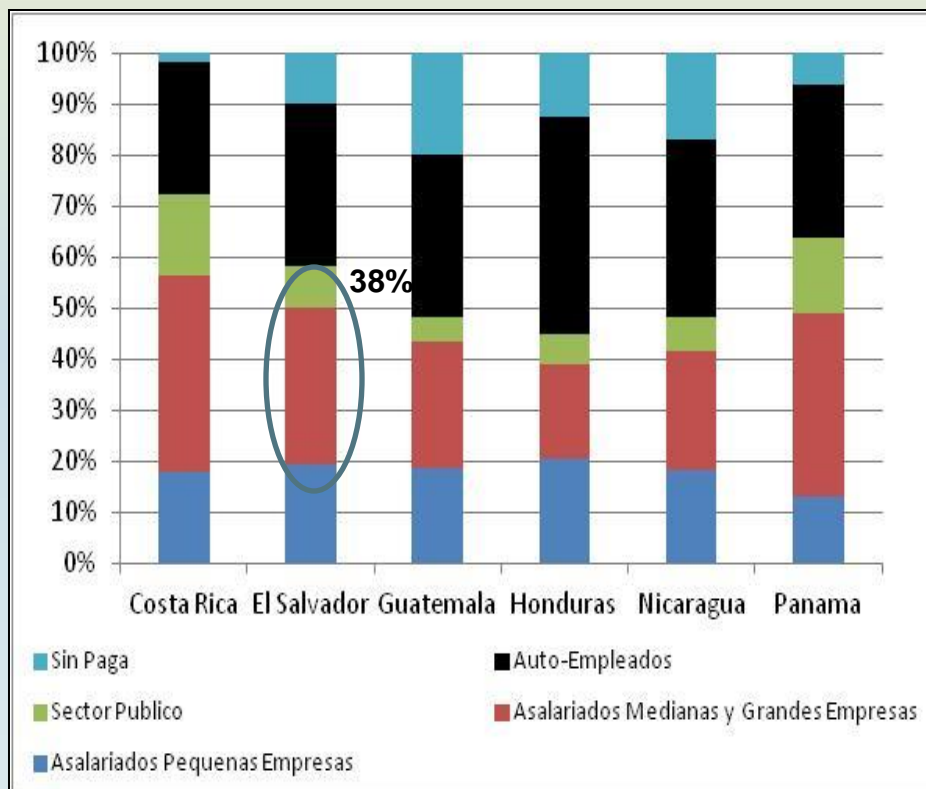
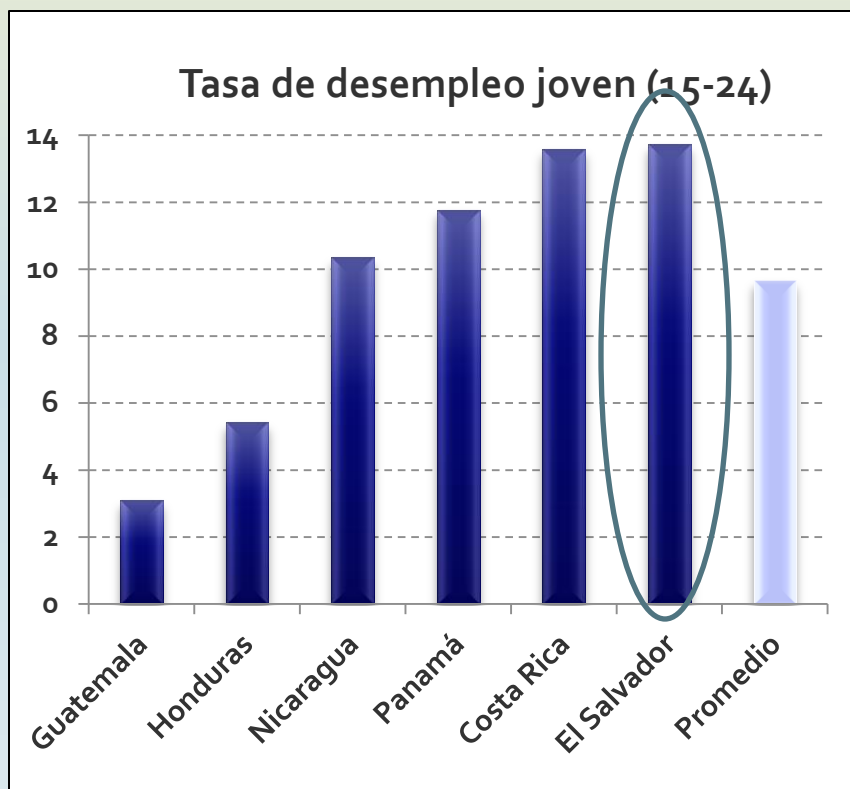
Crecimiento de 1.9% por año entre 2000 y 2012, menor al promedio de la región (4%).



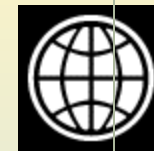
# ... con pocas oportunidades y baja calidad del empleo



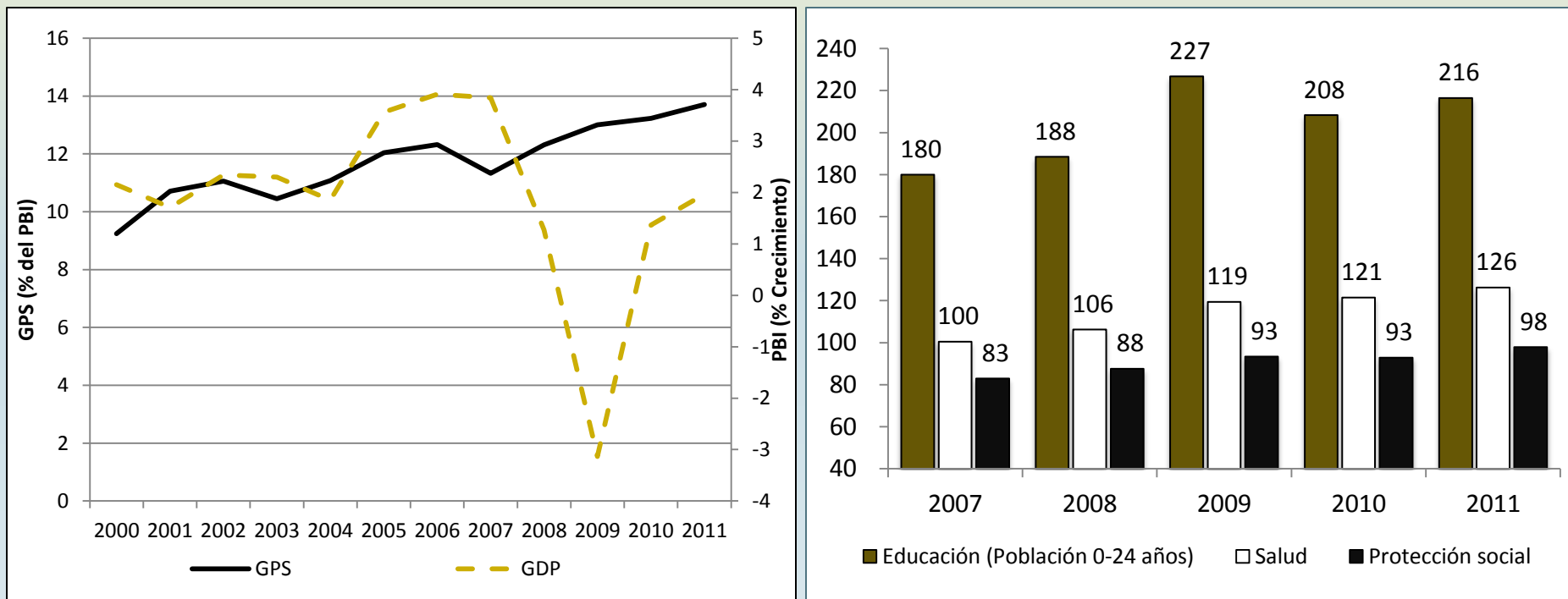
Alto desempleo juvenil y bajo nivel de empleos formales



# En este contexto... desde 2009 fuerte aumento en la Inversión Social



## Inversión Social (Educación, Salud, Protección Social)

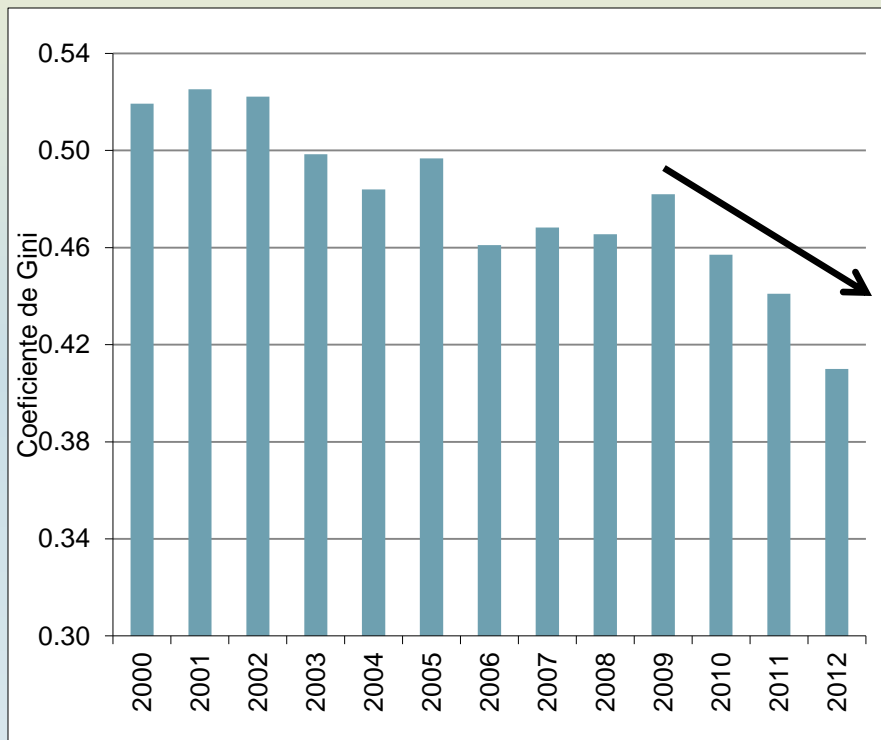


Fuente: ICEFI-BM (2013)

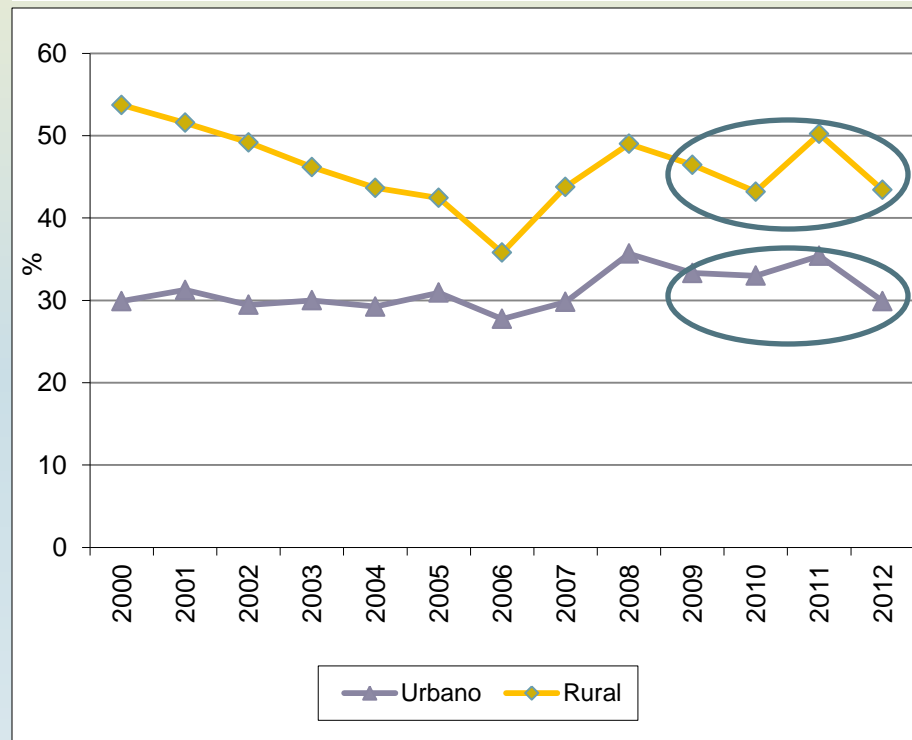
# Lo que explica una caída en la desigualdad, mas no de la pobreza



## Desigualdad (Coeficiente de Gini)



## Pobreza Total - Urbana y Rural

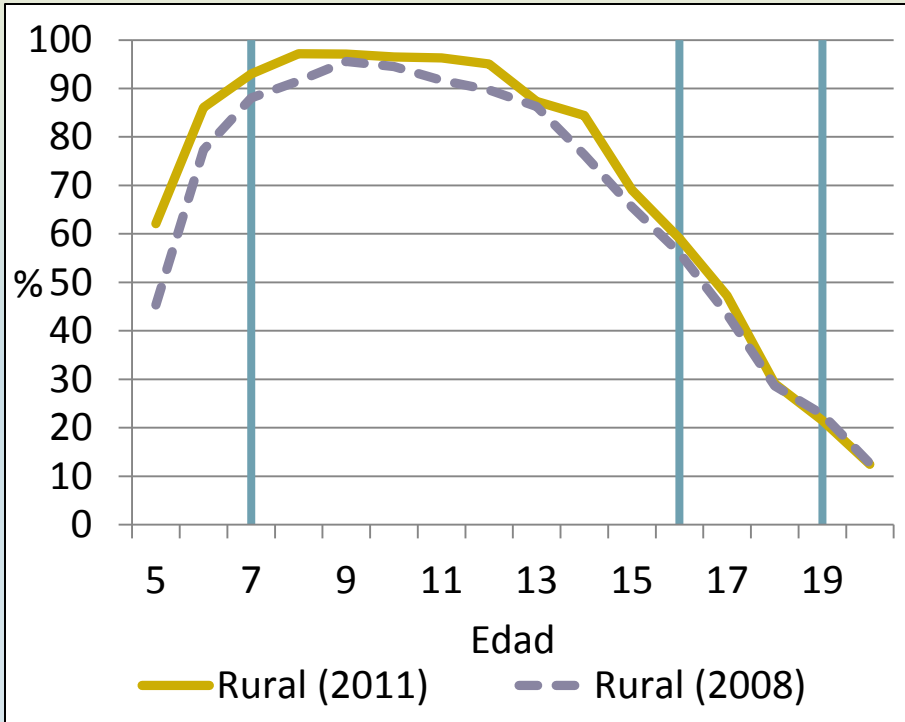


Fuente: DIGESTyC

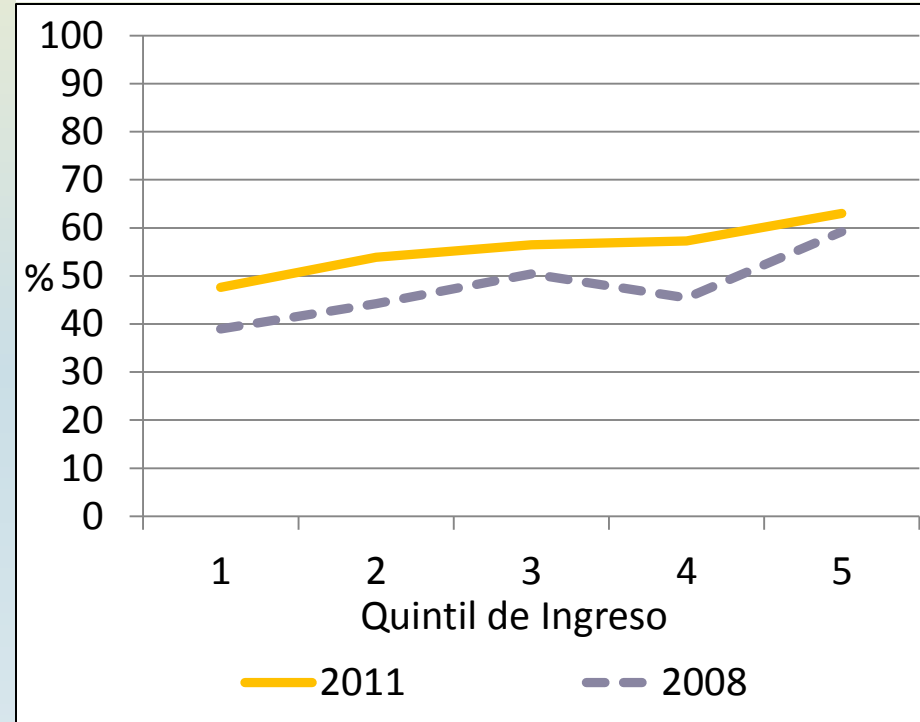
# Y progreso en algunos indicadores de acceso a servicios básicos



### Cobertura Escolar – Áreas Rurales (2008 y 2011)



### Acceso a Agua Potable – Áreas Rurales (2008 y 2011)

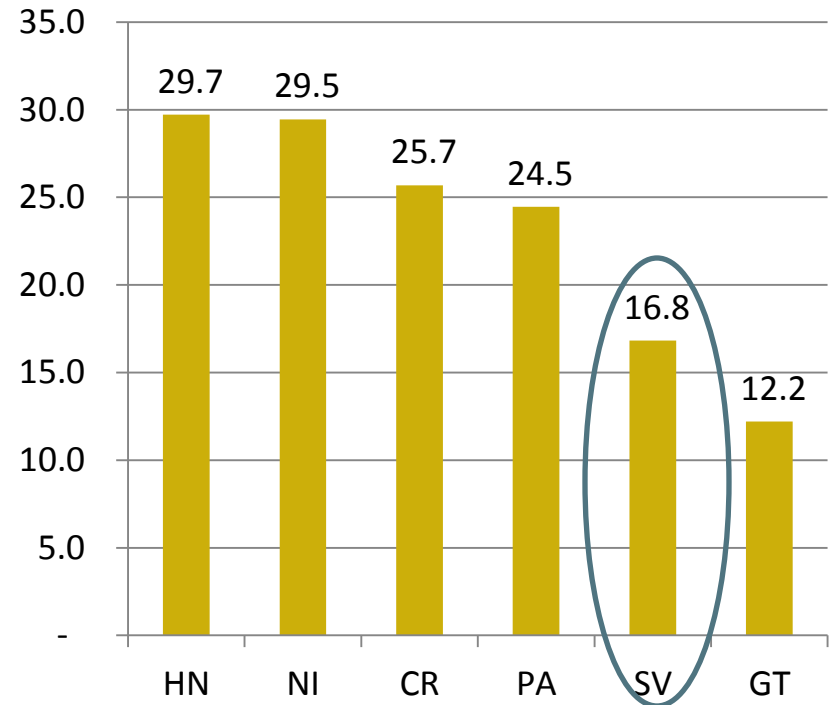
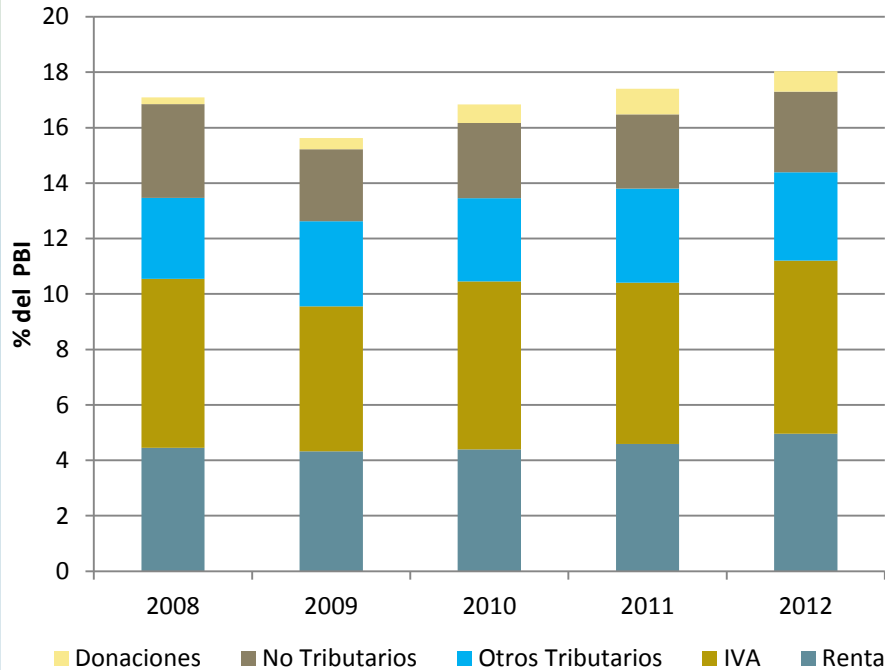


**En áreas urbanas, las brechas de acceso son menores, pero el progreso en indicadores entre 2008 y 2011 ha sido más limitado**

# Es sostenible esta ampliación de la inversión social en el esquema fiscal actual?



## Ingresos Fiscales SPNF (Porcentaje del PIB)



**Alta dependencia en impuestos indirectos (ej. IVA) regresivos y evasión impositiva**



# Reto I: Planificación Presupuestaria

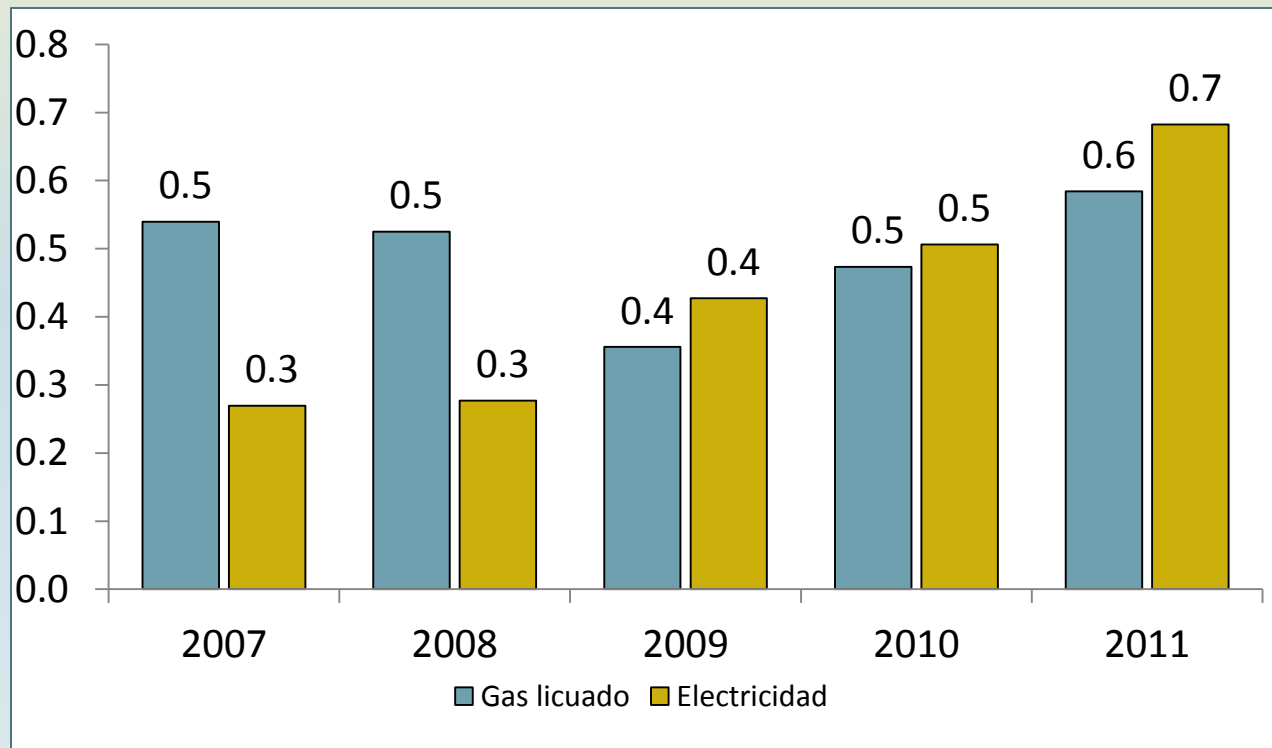


- La política fiscal de El Salvador esta sustentada por el Plan Nacional de Desarrollo 2010-2014, incluyendo el sector social bajo competencia en seguimiento de la STP.
- El MH presenta informes de gestión de los resultados físicos y financieros de la ejecución presupuestaria, incluyendo medidas correctivas a desviaciones
- Sin embargo, el presupuesto no está organizado por programas ni esta orientado por un sistema de indicadores de desempeño para evaluar los resultados de la inversión social
- La inversión en el sector social tampoco esta protegida aun por legislación que garantice su sostenibilidad

# Reto II: Subsidios



## Subsidios Indirectos (Gas Licuado, Electricidad) como % del PBI.

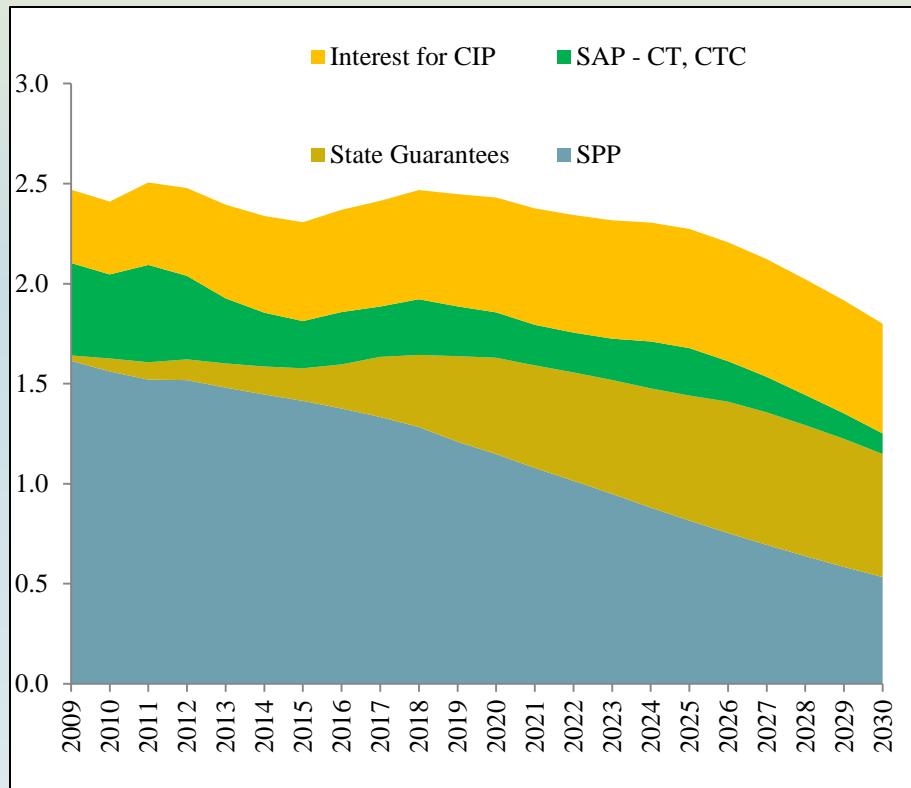


Fuente: ICEFI-BM (2013)

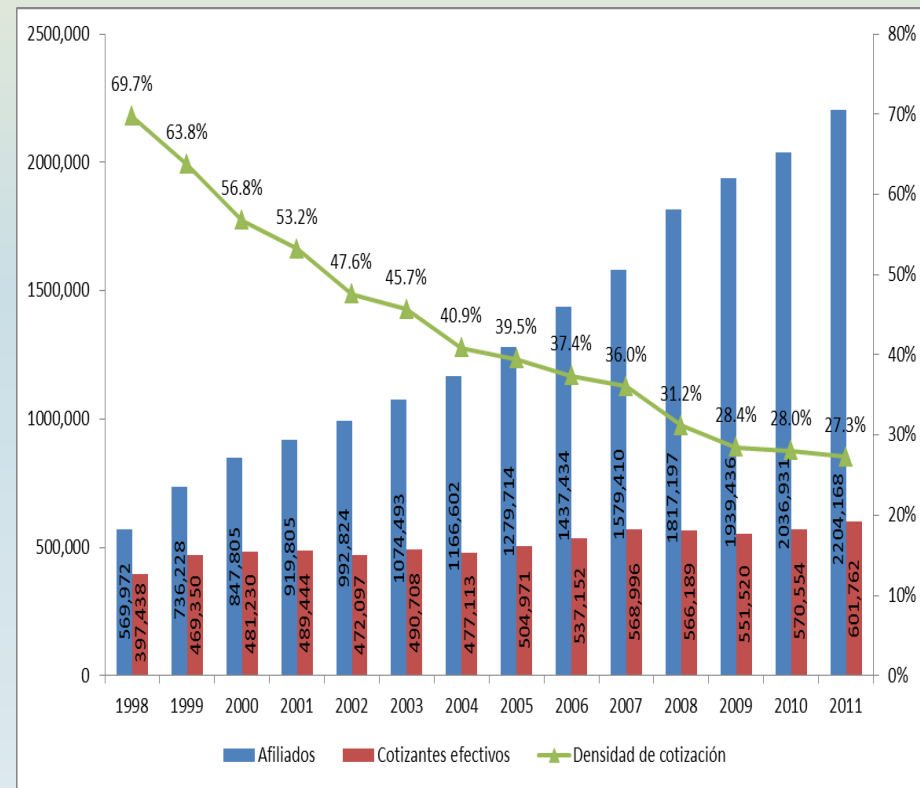
# Reto III: Sistema Contributivo de Seguridad Social



## Deuda del Sistema de Pensiones (% del PBI)



## Cotizantes y Afiliados al Sistema Ahorro Pensiones



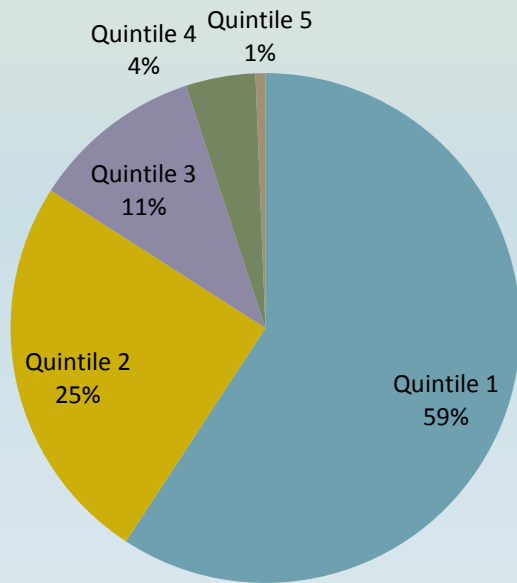
BM (2010, 2013)

# Priorización de la inversión social: Buena focalización



## Comunidades Solidarias Rurales (TMC)

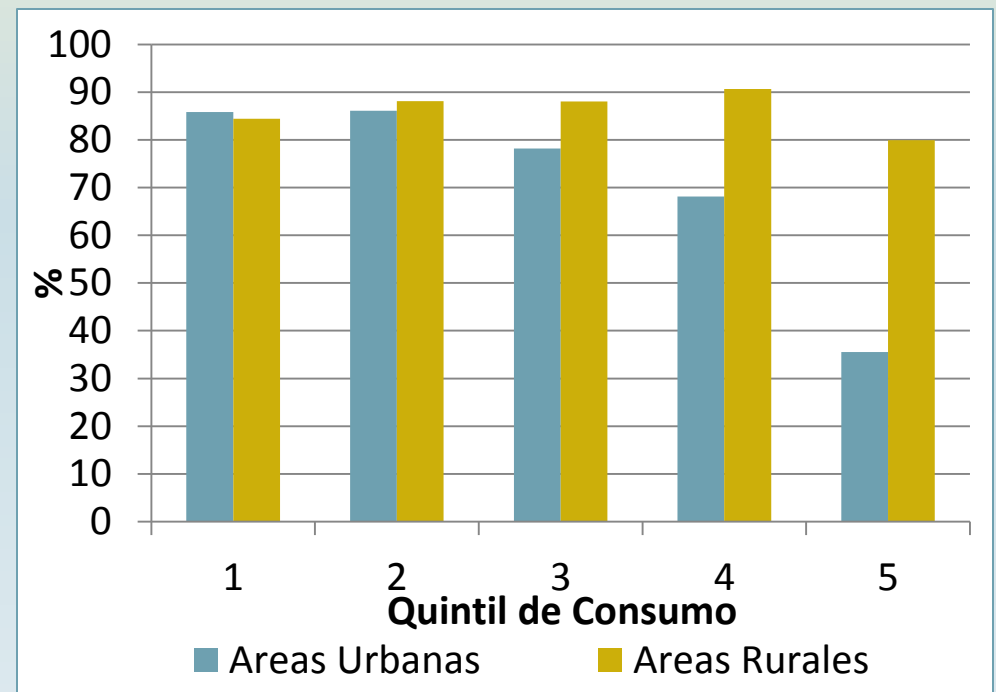
Distribución por quintil de consumo



Fuente: BM (2013)

## Programa de Paquetes Escolares

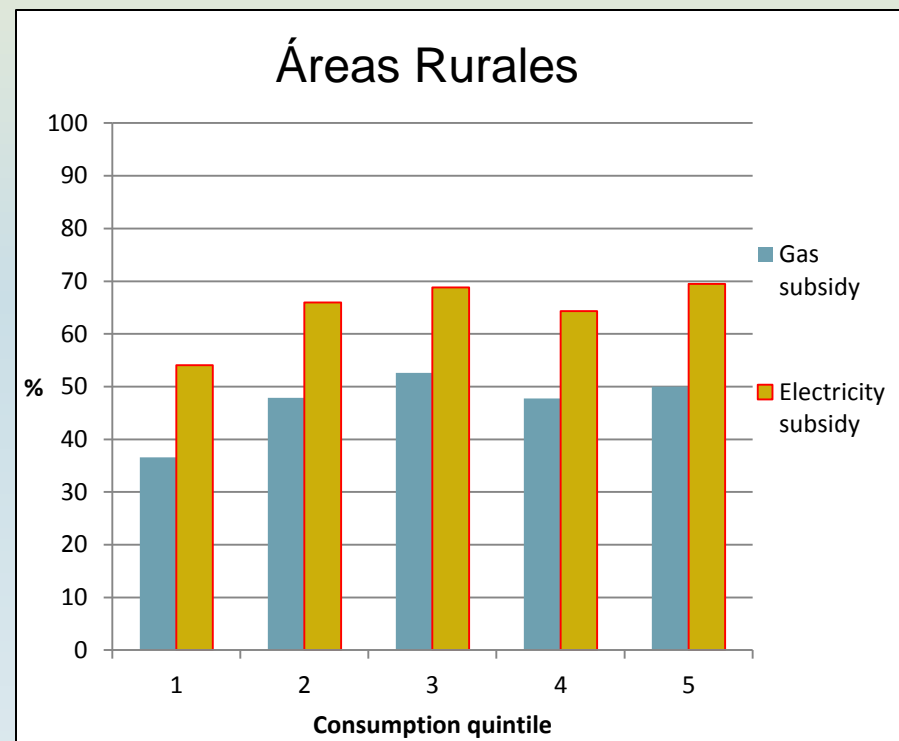
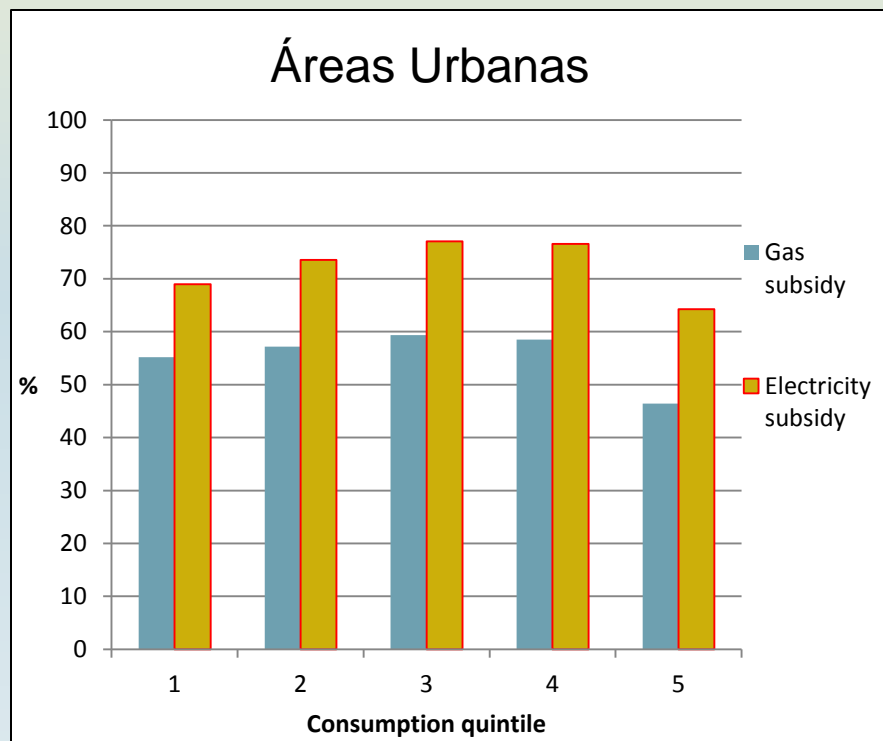
Cobertura por quintil de consumo



# Priorización de la inversión social: Retos de focalización



## Subsidios (2011)

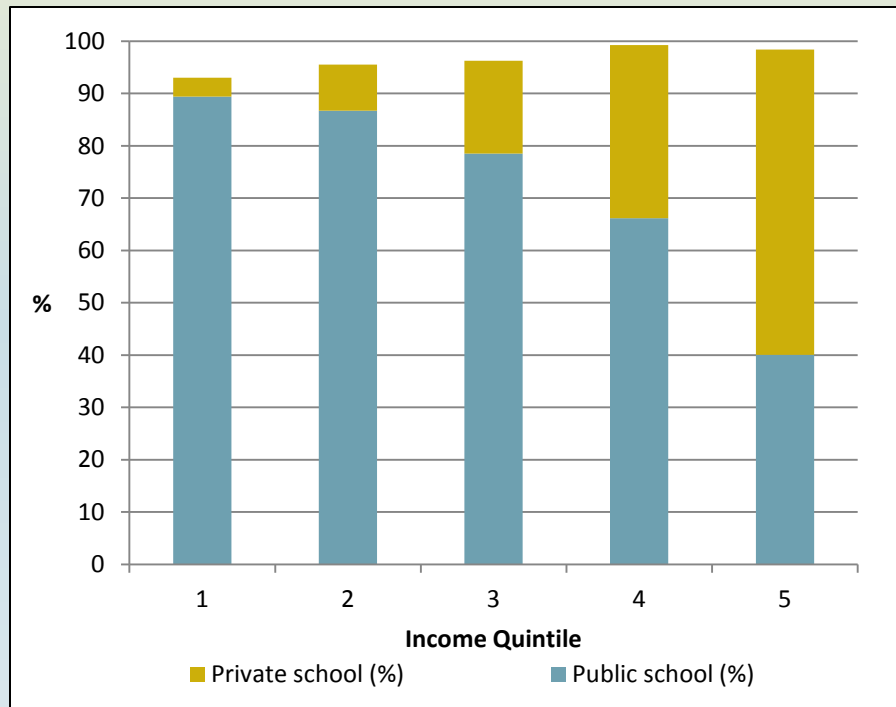


Fuente: BM (2013)

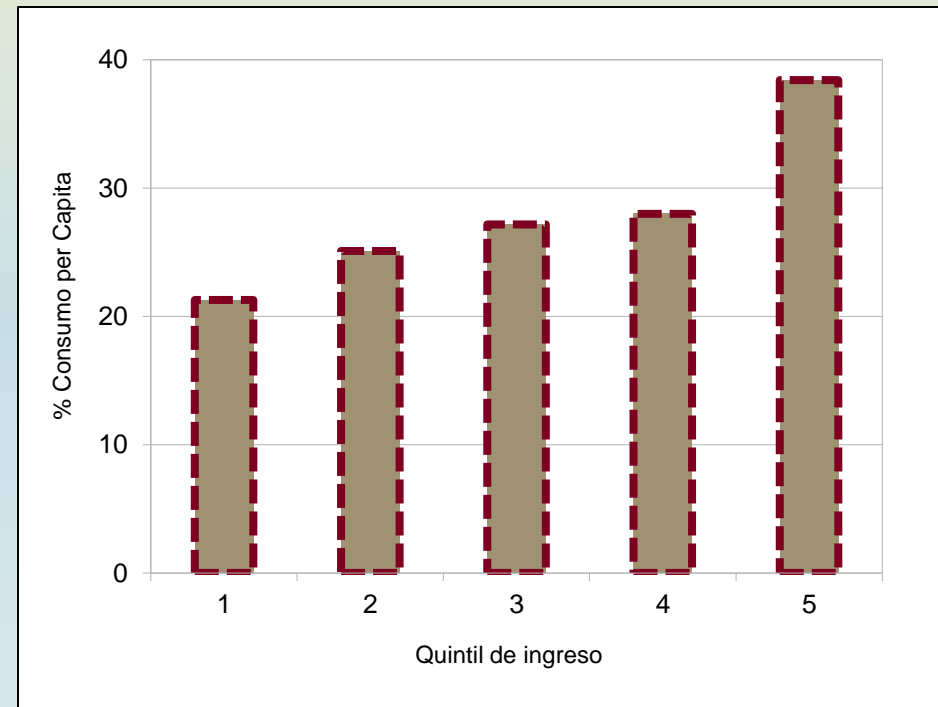
# Retos de calidad y financiamiento: utilización de los servicios públicos



## Asistencia Escolar en Primaria, Áreas Urbanas



## Gasto de los Hogares, Educación Media



Fuente: BM (2013)

**La clase media-alta opta por no utilizar servicios públicos – incentivos a eludir financiamiento**

# Algunas reflexiones



- La implementación plena del SPSU requiere de una reflexión profunda sobre su financiamiento.
- La discusión sobre la sostenibilidad del SPSU no debería estar divorciada de una reforma fiscal integral
- “Enfoque universal con gradualismo”, que oriente la inversión en forma mas efectiva a los mas necesitados
- La asignación presupuestaria debería estar estrechamente vinculada con el monitoreo de indicadores de desempeño
- Es importante continuar desarrollando instrumentos de gestión que garanticen la efectividad de la política (ej., RUP, evaluaciones de impacto)
- Es necesario lograr un consenso amplio de todos los actores para garantizar la continuidad de la inversión social y el cierre de brechas pendientes

# Preguntas Generadoras



1. ¿Cómo se articula el enfoque de derechos del SPSU en el contexto económico y fiscal actual de El Salvador?
2. ¿Qué medidas son necesarias para continuar y ampliar las coberturas de programas para garantizar derechos?
3. ¿Cuáles son los principales riesgos y como deben articularse los componentes contributivos y no contributivos del SPSU?
4. ¿Qué recaudos fiscales se debe tener para avanzar hacia el SPSU de manera sustentable?
5. ¿Cómo se articula la oferta pública-privada dentro del SPSU?
6. ¿Cómo plantear las propuestas de reforma con amplio consenso de todos los actores (sociedad civil, trabajadores, empleadores, gobiernos locales, etc.) que prioricen los beneficios colectivos?