



# **El Sistema de Cuidados y la Protección Social**

Ec. Oriana Montti  
Área de Protección Social  
Asesoría Macro en Políticas Sociales  
Mides – Uruguay

Foro Internacional de Protección Social en El Salvador  
16 de julio de 2013



# Contenido

1. Uruguay, algunos datos
2. El Plan de Equidad y la nueva matriz de Protección Social
3. El camino hacia el Sistema de Cuidados
4. Implementación – algunos ejemplos
5. Desafíos



# 1. Uruguay, algunos datos

Superficie: 176.215 km<sup>2</sup>

3.286.314 habitantes

95% población urbana

19% de la población es menor de 13 años

14% de la población es mayor de 64 años

Tasa de analfabetismo 10 años y más: 1,5%

Cobertura de AFAM (transferencia monetaria): 532.990; no contributivas: 402.251; contributivas: 130.739

Puestos Cotizantes a la Seguridad Social: 1.440.957



## 2. El Plan de Equidad y la nueva matriz de Protección Social

### ANTECEDENTES

- PANES (2005)
- Reformas estructurales (a partir de 2007)
- Sistema Nacional Integrado de Salud: Sistema solidario que logra ampliar la cobertura de Salud al 97,4% (2011)
- Reforma Tributaria: Impuestos directos (a la renta) por sobre los indirectos (IVA).
- “De cada quien según sus ingresos a cada quién según sus necesidades”

# Población

## 3. Conjunto de habitantes del país

### 2a. En situación de pobreza

1a. Indigencia

1b. Vulnerable a la indigencia

2b. Vulnerable a la pobreza

				Políticas universales									
				Salud	Educación	Vivienda y habitat	Trabajo	Seguridad Social	Deporte	Cultura	Turismo	Sistema de cuidados	Situaciones de especial vulneración de derechos

Políticas orientadas a la población en situación de pobreza extrema

Red de Asistencia a la Integración Social (RAIS)

Inclusión

Integración

Igualdad

# Propósitos



### 3. El camino hacia el Sistema de Cuidados

- Organizaciones de la Sociedad Civil  
ponen el tema en agenda
- 2009 – Incluido en los programas de gobierno
- 2010 – Creación del Grupo de Trabajo en Sistema de Cuidados



# Definición de Cuidado

“Se trata de una función social que

implica

tanto la promoción de la autonomía

personal

como la atención y asistencia a

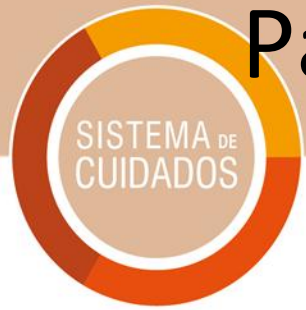
personas dependientes



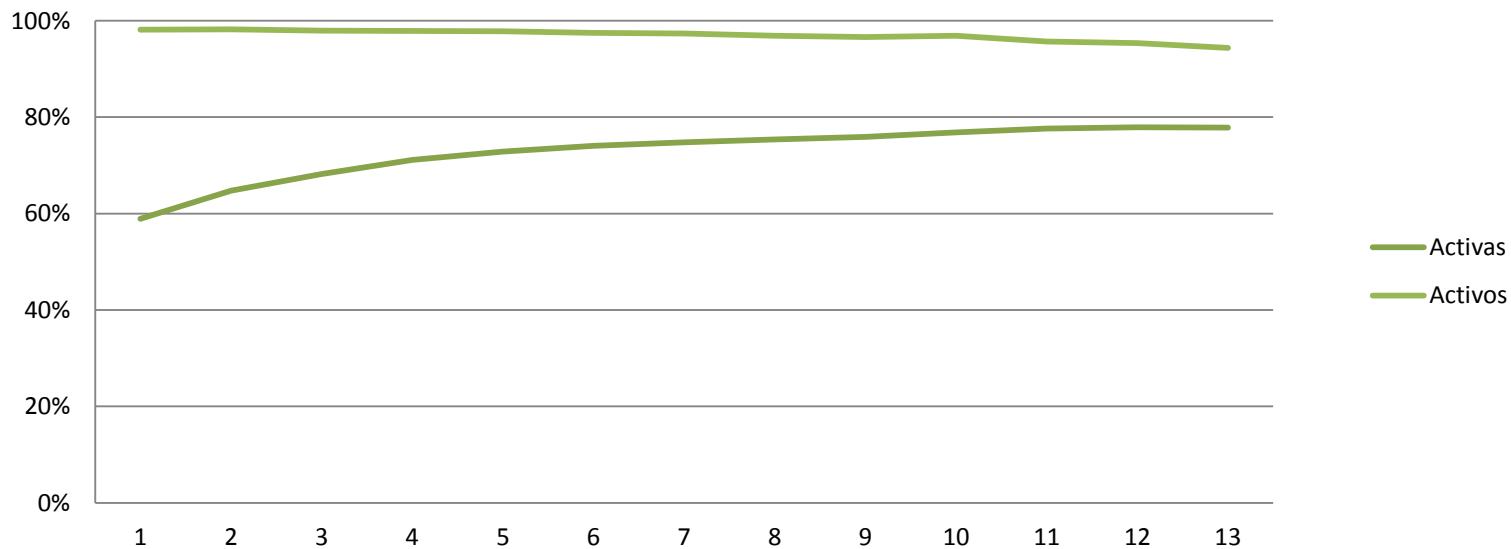
# Mojones de este camino

- Los cuidados como política pública
- Enfoque de derechos: a recibir cuidados de calidad;
- a cuidar como una opción.
- Enfoque de género: las mujeres como principales cuidadoras.
- Valoración Social de los Cuidados
- Posibles impactos en otras áreas:





# Participación laboral según edad de hijos e hijas



Elaboración propia en base a censos 2011



## 3. Población Objetivo

- Niños y niñas hasta 12 años
- con énfasis en primera infancia
- Personas con discapacidad
- en situación de dependencia
- Personas adultas mayores



## 4. Implementación algunos ejemplos

- Generación de conocimiento:  
investigación aplicada
- CAIF inclusivos
- Piloto en Hogares de Larga Estadía en  
Paysandú



## 5. Desafíos

- Superar los ciclos políticos
- Articular la demanda: Sociedad Civil, Sindicatos, Empresas.
- Generar Institucionalidad
- Nuevas modalidades de gestión



Muchas gracias!