



Seminario - Taller “Gasto Social y Gestión Pública por Resultados para el logro de las metas del Primer Objetivo de desarrollo del Milenio - ODM1”

**Cooperación CEPAL/ILPES
STP El Salvador:
Avance hacia una gestión pública
para resultados**

Rosario Bello

**OCTUBRE
2010**

Octubre 2010, se concretó la asistencia técnica que comprendió la evaluación de los objetivos de cada programa, sus relaciones causales, los indicadores, medios de verificación y los supuestos o riesgos que pueden influir en el éxito o fracaso del mismo.

La asistencia técnica se realizó en el marco del Curso-Taller de “Elaboración de Marco Lógico para Programas Prioritarios del Plan Quinquenal 2010-2014- Sistema de Protección Social Universal.

**MARZO
2011**

Se realizó 2ª misión de ILPES. Producto de la asesoría se:

- a) ajustó el diseño de los programas del sistema de protección social, de acuerdo con los ejes definidos en el documento conceptual recientemente desarrollado;*
- b) diseñó nuevos programas; y*
- c) se realizó un diseño esquemático de la estrategia de desarrollo productivo del país*

RESULTADOS:

**MARCO BAJO EL CUAL SE TRABAJÓ
LOGROS OBTENIDOS**

**GENERAR UN CONJUNTO ARTICULADO DE
DEFINICIONES ESTRATÉGICAS ALINEADAS A LAS
PRIORIDADES GUBERNAMENTALES
TRABAJADAS CON EL COMITÉ INTERSECTORIAL
DEL SISTEMA DE PROTECCIÓN SOCIAL
UNIVERSAL, LA SECRETARÍA DE LA PRESIDENCIA
Y LAS PRIORIDADES PRESUPUESTARIAS
ESTABLECIDAS EN EL PROYECTO DE LEY DE
PRESUPUESTOS.**



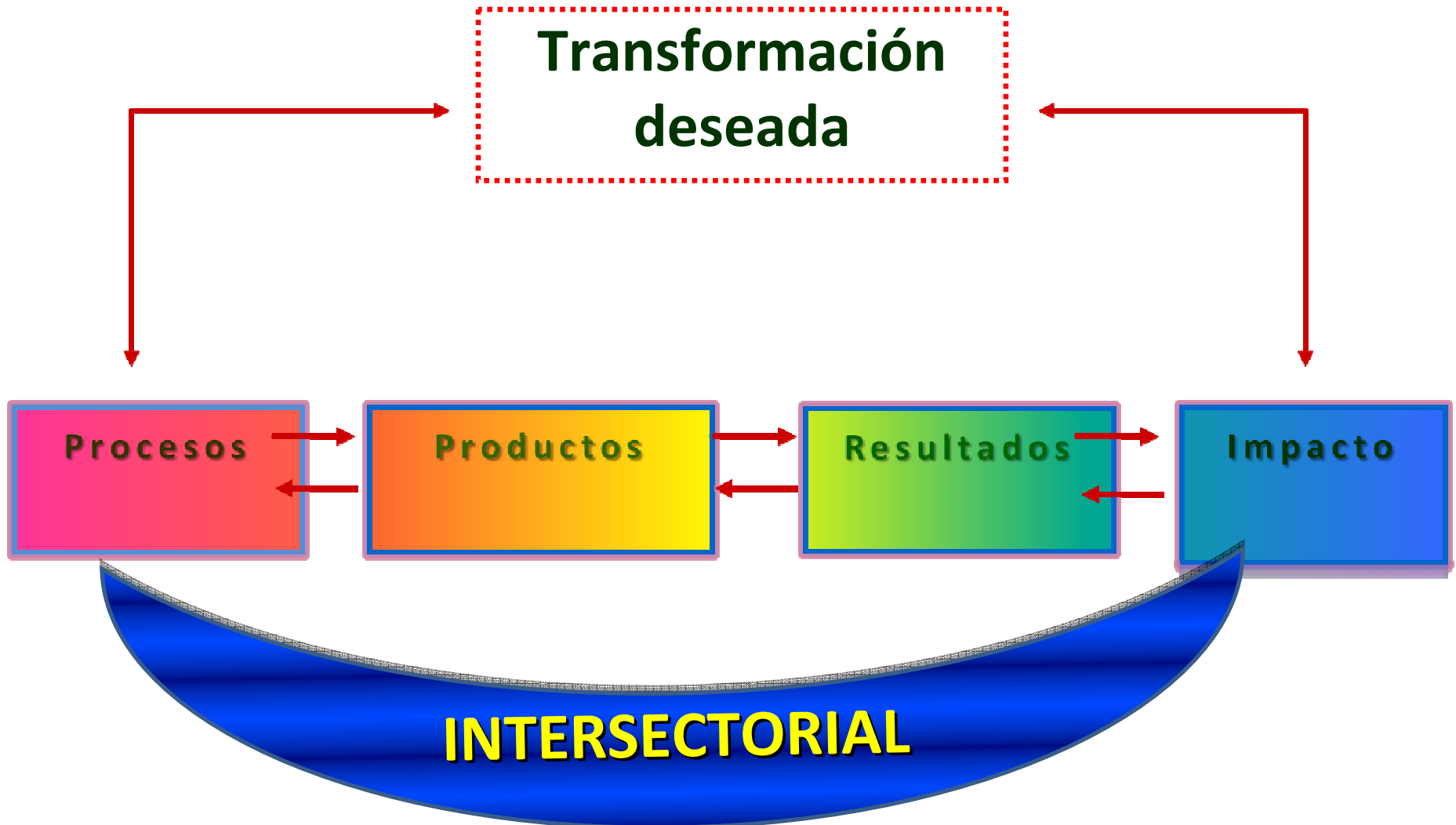
OBJETIVO:

● HACER CONSISTENTE LA SOLICITUD DE RECURSOS CON LAS PRIORIDADES PROPUESTAS POR LAS INSTITUCIONES, CONTRIBUYENDO A UNA DISCUSIÓN PRESUPUESTARIA ORIENTADA A RESULTADOS Y NO A INSUMOS.

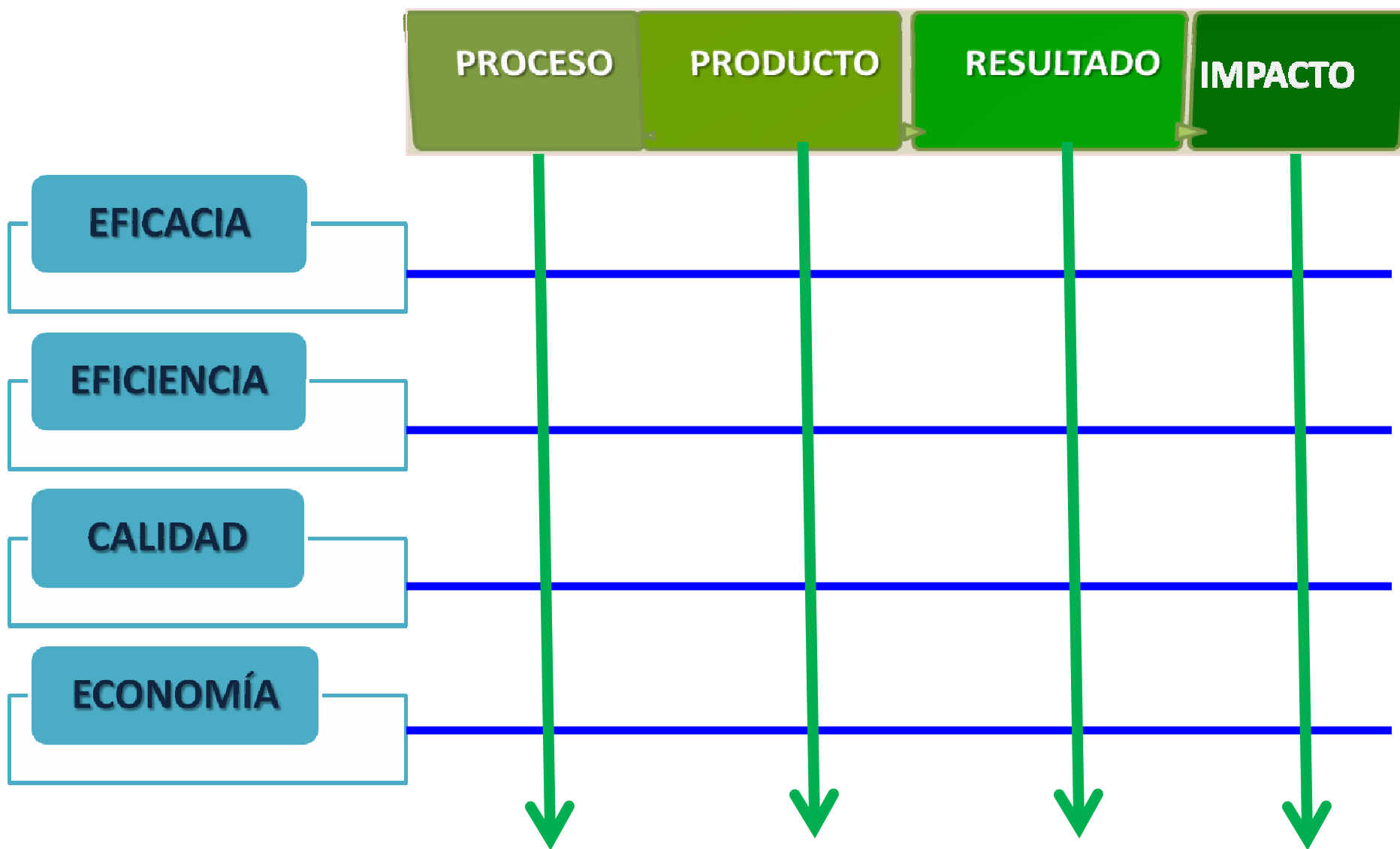
OBJETIVO:

● APOYAR LOS PROCESOS DE PLANIFICACIÓN Y CONTROL DE LAS INSTITUCIONES, *ORIENTANDO LA GESTIÓN INSTITUCIONAL HACIA EL CUMPLIMIENTO DE LOS RESULTADOS,* PARTICULARMENTE RESPECTO DE LA ENTREGA DE BIENES Y SERVICIOS

PENSAR LAS POLITICAS PÚBLICAS COMO UNA CADENA DE GENERACIÓN DE VALOR PÚBLICO



INDICADORES DE DESEMPEÑO





Tres lemas

- **Compartir objetivos estratégicos (un plan, una meta, varias instituciones)**
- **Definir indicadores de impacto y de resultados (mediano plazo) prioritariamente**
- **Asociar programas con presupuesto**
- **Simplificar (un solo sistema de seguimiento, pocos indicadores)**

PLAN QUINQUENAL DE DESARROLLO 2010-2014

Sistema de Protección Social Universal (SPSU)

-  **INTEGRA LAS DISTINTAS POLÍTICAS Y PROGRAMAS SOCIALES ESPECÍFICOS PARA LOS GRUPOS POBLACIONALES EN MAYORES CONDICIONES DE VULNERABILIDAD**
-  **BUSCA GARANTIZAR A TODA LA CIUDADANÍA, ESPECIALMENTE A LA POBLACIÓN EN MAYORES CONDICIONES DE POBREZA Y EXCLUSIÓN SOCIAL, UN PISO SOCIAL BÁSICO DE BIENESTAR**

EL PROGRAMA COMUNIDADES SOLIDARIAS

- **UNA ESTRATEGIA ESPECÍFICA DEL SISTEMA DE PROTECCIÓN UNIVERSAL**
- **PUERTA DE ENTRADA DE LA POBLACIÓN QUE ENFRENTA MAYORES NIVELES DE POBREZA Y EXCLUSIÓN A UN PISO SOCIAL BÁSICO,**
- **UN ENFOQUE GRADUAL DE UNIVERSALIZACIÓN DE EJERCICIO EFECTIVO DE DERECHOS**

EL PROGRAMA DISTINGUE DOS INTERVENCIONES:

- **COMUNIDADES SOLIDARIAS URBANAS (CSU)**
- **COMUNIDADES SOLIDARIAS RURALES (CSR).**

COMUNIDADES SOLIDARIAS

4 EJES ESTRATÉGICOS:

Eje 1 Capital humano

Eje 2 Infraestructura social básica

Eje 3 Generación de ingreso

Eje 4 Gestión territorial.

- Los Ejes estratégicos son comunes en ambas intervenciones
- Los componentes y acciones específicas contempladas por eje estratégico difieren entre la intervención Urbana y Rural

MML Comunidades solidarias

Fin:

Contribuir a la disminución de la pobreza de la población perteneciente a los 125 municipios priorizados

Propósito:

La población participante disminuyó sus niveles de desigualdad y exclusión social

Componente 1: (CSR)

Familias participantes que habitan en municipios de extrema pobreza severa y alta en el sector rural han mejorado las condiciones de vida y sus niveles de participación ciudadana

Componentes 2: (CSU)

Personas habitantes en AUP han mejorado sus condiciones de vida y sus niveles de participación ciudadana

HERRAMIENTAS PARA LA GESTIÓN DEL SPSU

RUP: SISTEMA DE FOCALIZACIÓN

Identificar y caracterizar las condiciones de vida y carencias de las familias y personas potenciales destinatarias de los programas sociales, y la integración de bases de datos.

Mapa Nacional de Extrema Pobreza (2005) y el Mapa de Pobreza Urbana y Exclusión Social (2010)

REALIZAR PRIORIZACIÓN

GEOGRÁFICA:

sectores poblacionales en mayores condiciones de pobreza y exclusión social

COMUNIDADES SOLIDARIAS
SE FOCALIZADAS EN 125
MUNICIPIOS URBANOS Y
RURALES.

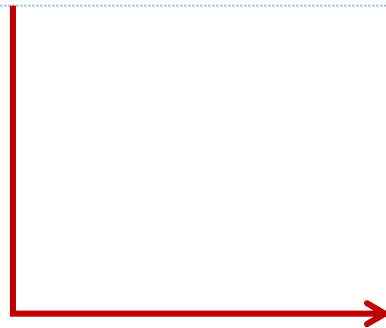
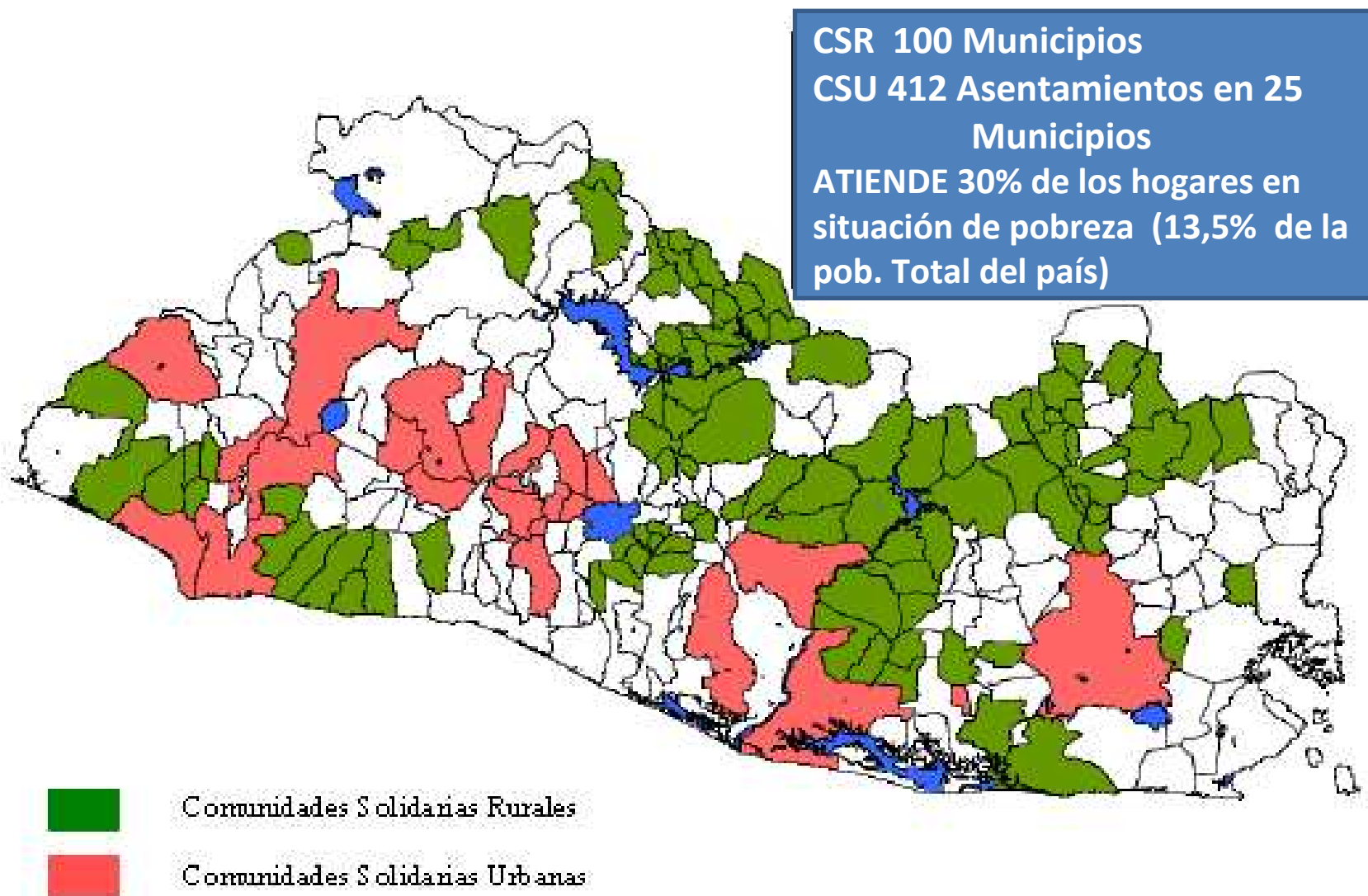


FIGURA 1: INTERVENCIÓN GEOGRÁFICA COMUNIDADES SOLIDARIAS 2010-2014



Fuente: Secretaría Técnica de la Presidencia, 2010

COMUNIDADES SOLIDARIAS URBANAS

COMUNIDADES SOLIDARIAS URBANAS (CSU)

COMUNIDADES SOLIDARIAS
125 MUNICIPIOS URBANOS Y RURALES.



COMUNIDADES SOLIDARIAS URBANAS
50 MUNICIPIOS CON MAYOR CONCENTRACIÓN DE
POBLACIÓN CON ÁREAS URBANAS MAYORES DE 15,000
HABITANTES.



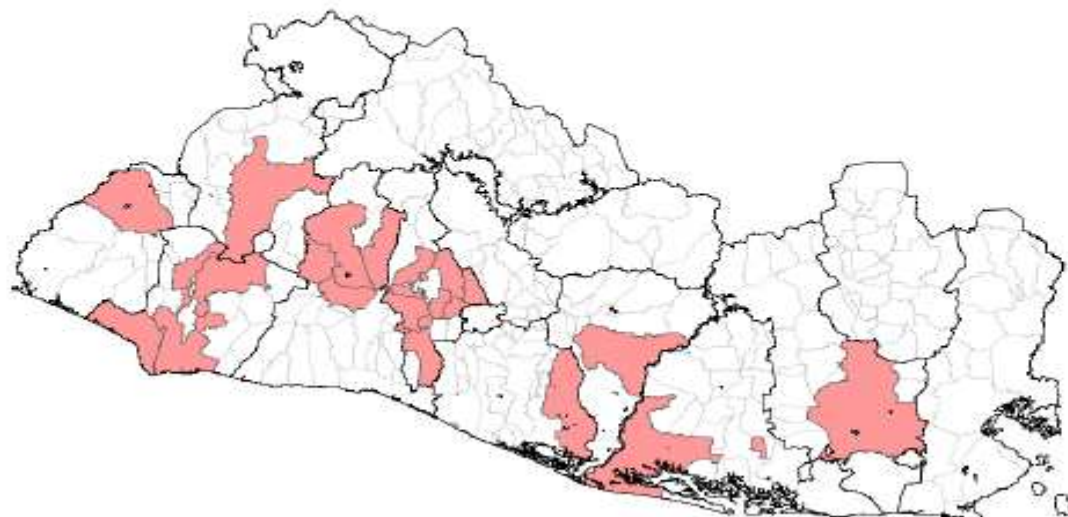
SE PRIORIZARON LOS PRIMEROS **25** MUNICIPIOS COMO
META PARA LA PRESENTE GESTIÓN DE GOBIERNO.

- MAYOR NÚMERO DE ASENTAMIENTOS URBANOS DE PRECARIEDAD EXTREMA Y ALTA;
- ÍNDICES DE VIOLENCIA MUNICIPAL –ELABORADO POR EL MINISTERIO DE JUSTICIA Y SEGURIDAD PÚBLICA EN 2009;
- LOS RECURSOS Y CAPACIDAD DE EJECUCIÓN INSTITUCIONALES.

Cuadro 1. Municipios de intervención de CSU

1- Ahuachapán, Ahuachapán (Proyecto piloto)	14- San Salvador, San Salvador
2- San Martín, San Salvador (Proyecto piloto)	15- Santa María, Usulután ⁴
3- Santa Ana, Santa Ana	16- Nahuizalco, Sonsonate
4- Colon, La Libertad	17- Ciudad Arce, La Libertad
5- San Miguel, San Miguel	18- Jiquilisco, Usulután
6- San Vicente, San Vicente	19- Izalco, Sonsonate
7- San Marcos, San Salvador	20- Zacatecoluca, La Paz
8- Quezaltepeque, La Libertad	21- San Juan Opico, La Libertad
9- Apopa, San Salvador	22- Panchimalco, San Salvador
10- Ilopango, San Salvador	23- Acajutla, Sonsonate
11- Tonacatepeque, San Salvador	24- Sonsonate, Sonsonate
12- Cuscatancingo, San Salvador	25- Mejicanos, San Salvador
13- Soyapango, San Salvador	

FIGURA 2: INTERVENCIÓN GEOGRÁFICA CSU



COMUNIDADES SOLIDARIAS URBANAS

Personas habitantes en Asentamientos Urbanos Precarios, han mejorado sus condiciones de vida y sus niveles de participación ciudadana

SISTEMA DE PROTECCIÓN SOCIAL

COMUNIDADES SOLIDARIAS

COMPONENTE URBANO

Eje 1 Capital Humano

- Bonos a la educación Componente
- Atención Integral para la Primera Infancia
- Nuestros Mayores Derechos.
- Fortalecimiento de la oferta de salud y nutrición
- Prevención Social de la Violencia

Eje 2 Servicios Básicos

- Mejoramiento Integral de Asentamientos Urbanos Precarios

Eje 3 Generación de ingreso

- Programa de Apoyo Temporal al Ingreso
- Intermediación laboral
- Emprendedurismo social
- Generación de empleo intensivo en obra pública

Eje 4 Gestión Territorial

- Fortalecimiento Institucional para gestión de CSU
- Fomento a la participación Ciudadana
- Gestión Comunitaria de Riesgos Ambientales

COMUNIDADES SOLIDARIAS RURALES

Familias participantes que habitan en municipios de extrema pobreza severa y alta en el sector rural han mejorado las condiciones de vida y sus niveles de participación ciudadana

COMUNIDADES SOLIDARIAS RURALES

El Fondo de Inversión Social para el Desarrollo Local de El Salvador es el organismo ejecutor del Programa Comunidades Solidarias Rurales.

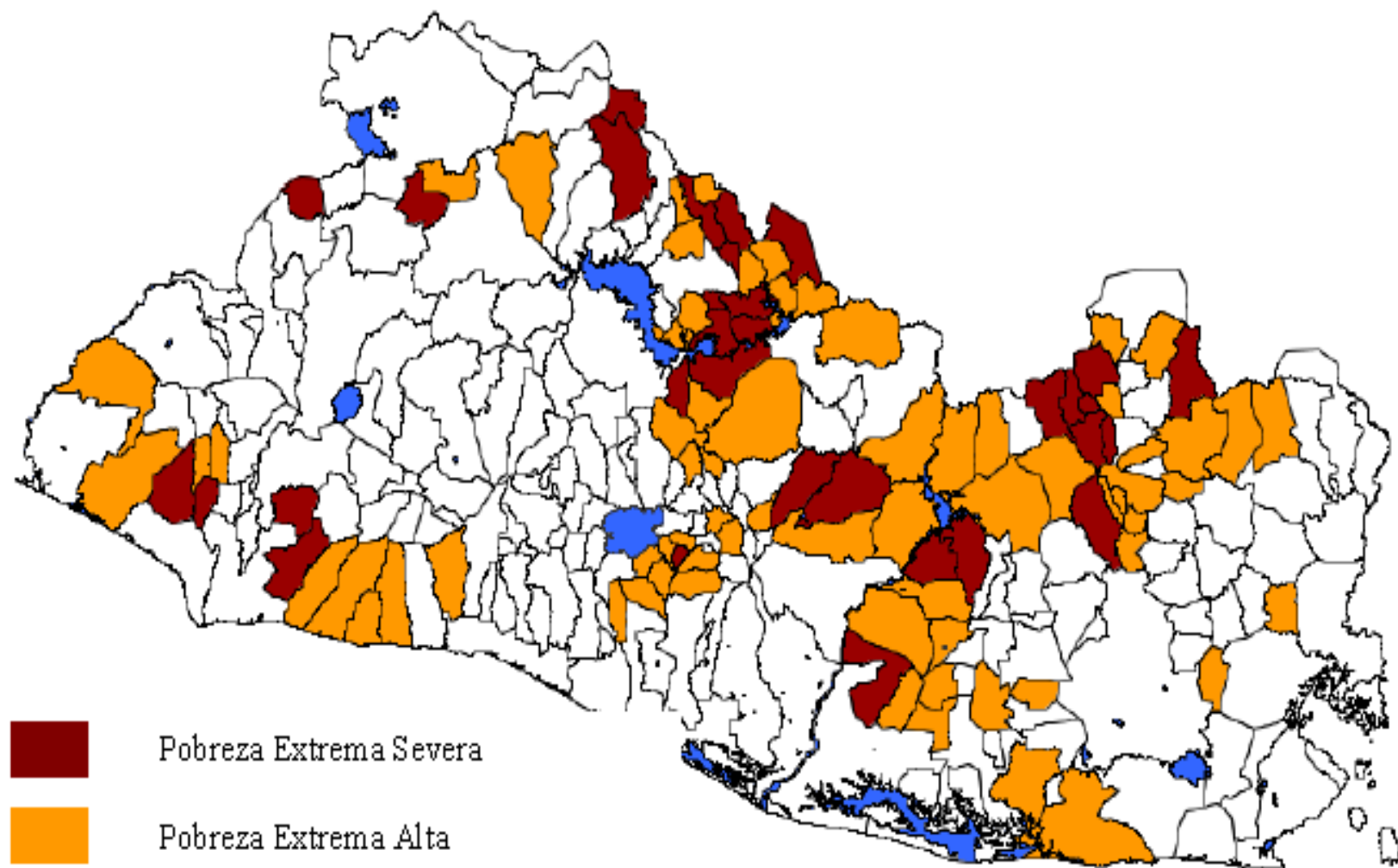
**COMUNIDADES SOLIDARIAS
125 MUNICIPIOS URBANOS Y RURALES.**



**COMUNIDADES SOLIDARIAS RURALES
32 MUNICIPIOS CON POBREZA EXTREMA SEVERA
68 MUNICIPIOS DE POBREZA EXTREMA ALTA**

El orden de entrada de cada uno de los municipios se estableció de acuerdo al Índice Integrado de Marginalidad Municipal (IIMM), identificado por el propio Mapa. Durante el quinquenio 2009-2014 se mantendrá la priorización geográfica en estos 100 municipios.

Figura 3 INTERVENCIÓN GEOGRÁFICA CSR



SISTEMA DE PROTECCIÓN SOCIAL

COMUNIDADES SOLIDARIAS

RURAL

Eje 1 Capital Humano

- Bonos de educación y salud
- Oferta de salud y de educación
- Programa Nuestros Mayores Derechos

Eje 2 Servicios Básicos

- Infraestructura social básica

Eje 3 Generación de ingresos

- Fomento de las capacidades productivas de las familias
- Promoción de la empleabilidad
- Fortalecimiento de capacidades locales para la producción

Eje 4 Gestión territorial

- Fortalecimiento institucional municipal para la gestión de CSR
- Fomento de la participación ciudadana

SISTEMA DE PROTECCIÓN SOCIAL

COMUNIDADES SOLIDARIAS

COMPONENTE URBANO

Eje 1 Capital Humano

- Bonos a la educación Componente
- Atención Integral para la Primera Infancia
- Nuestros Mayores Derechos.
- Fortalecimiento de la oferta de salud y nutrición
- Prevención Social de la Violencia

Eje 2 Servicios Básicos

- Mejoramiento Integral de Asentamientos Urbanos Precarios

Eje 3 Generación de ingreso

- Programa de Apoyo Temporal al Ingreso
- Intermediación laboral
- Emprendedurismo social
- Generación de empleo intensivo en obra pública

Eje 4 Gestión Territorial

- Fortalecimiento Institucional para gestión de CSU
- Fomento a la participación Ciudadana
- Gestión Comunitaria de Riesgos Ambientales

COMPONENTE RURAL

Eje 1 Capital Humano

- Bonos de educación y salud
- Oferta de salud y de educación
- Programa Nuestros Mayores Derechos

Eje 2 Servicios Básicos

- Infraestructura social básica

Eje 3 Generación de ingresos

- Fomento de las capacidades productivas de las familias
- Promoción de la empleabilidad
- Fortalecimiento de capacidades locales para la producción

Eje 4 Gestión territorial

- Fortalecimiento institucional municipal para la gestión de CSR
- Fomento de la participación ciudadana

Conclusiones de la experiencia

- ❑ Se logra comprensión más integral del sistema de Protección Social que se quiere instaurar.
- ❑ La asesoría técnica efectuada aseguró que esta visión fuese compartida entre los/as profesionales de los programas.
- ❑ Se logra consensuar resultados y metas de cada programa.
- ❑ Se elabora un sistema de rendición de cuenta de cada programa.
- ❑ Se establecen en cada programa mecanismos de participación ciudadana