

**SEMINARIO INTERNACIONAL “EXPERIENCIAS INTERNACIONALES Y PROPUESTAS
PARA CONSOLIDAR LA RED NACIONAL DE CUIDO DE LAS PERSONAS ADULTAS
MAYORES EN COSTA RICA”**

San José, 22 y 23 noviembre 2010

Tasas de reemplazo de los sistemas de pensiones de contribución definida en América Latina

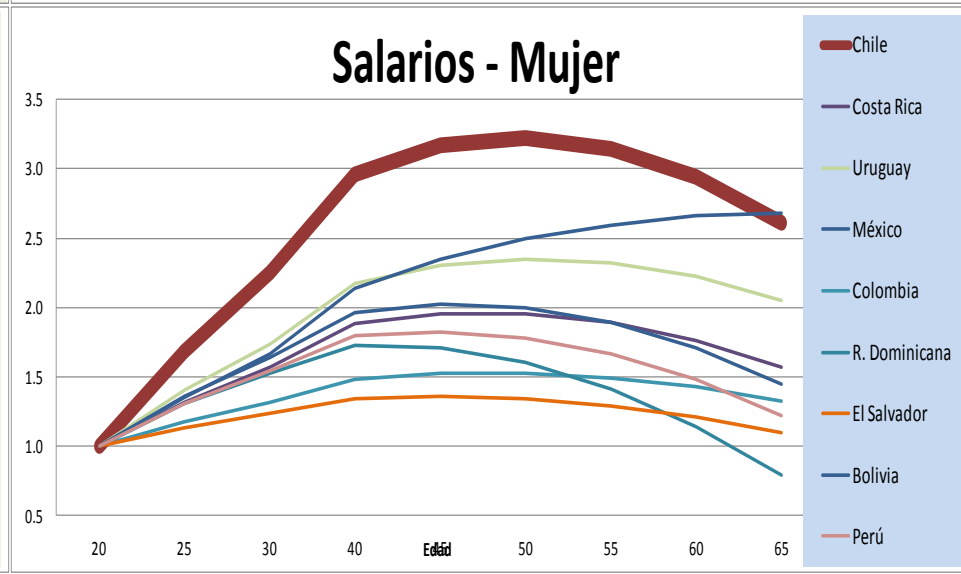
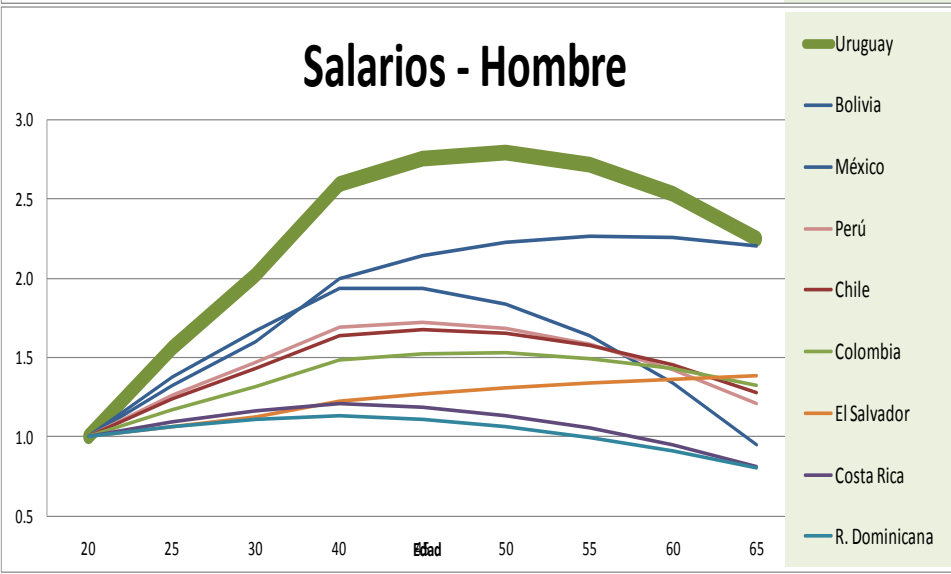
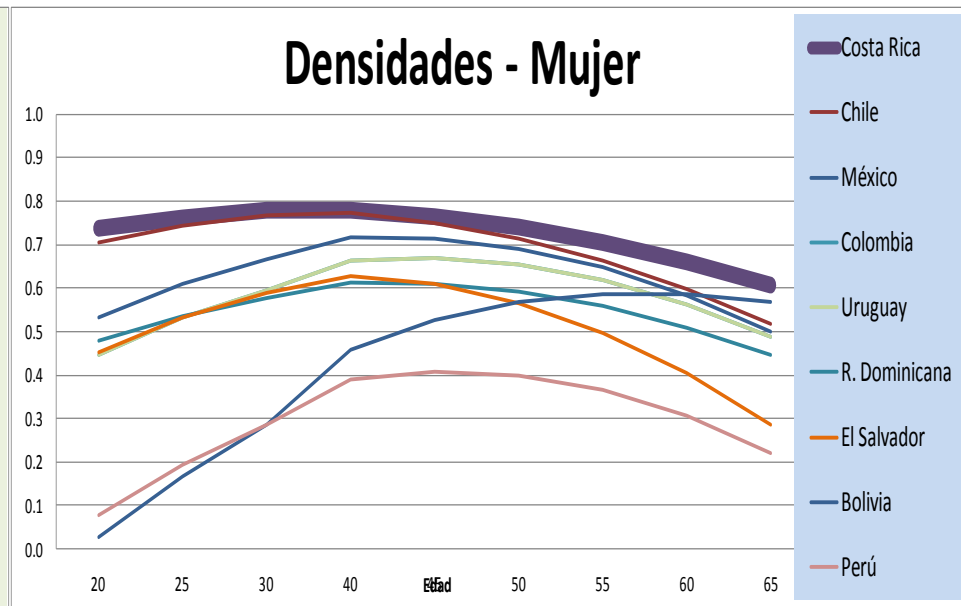
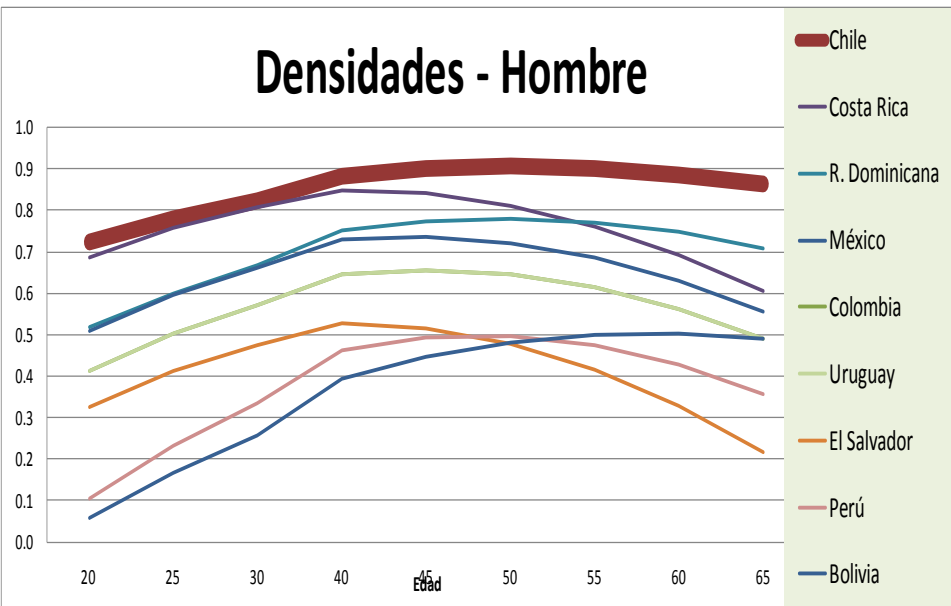
- Resultados preliminares -

Hernán Pena, consultor CEPAL
Fabio Durán, OIT Ginebra

Determinantes del nivel de las prestaciones en los sistemas de contribución definida



Trayectorias de las Densidades y Salarios típicos de cotización



TR según salario de referencia

Asalariados (u+r)
Rent. 3%

Salario final (%) Salario medio últimos 20 años (%) Salario medio carrera completa (%)

País	Aporte	Mujer	Hombre	Mujer	Hombre	Mujer	Hombre
Bolivia	1%	2.4	2.0	2.4	2.1	2.7	2.5
Chile	1%	4.9	4.6	4.0	3.9	4.2	4.5
Colombia	1%	2.4	3.8	3.0	3.4	3.5	3.6
Costa Rica	1%	5.7	4.9	4.5	4.1	4.2	4.5
R. Dominicana	1%	5.0	8.9	4.1	5.2	3.8	4.9
El Salvador	1%	2.9	3.1	3.0	2.7	3.3	2.8
México	1%	6.9	4.6	4.2	3.6	4.0	3.8
Perú	1%	2.5	3.0	1.9	2.2	2.0	2.3
Uruguay	1%	3.5	3.5	3.0	3.1	3.4	3.5

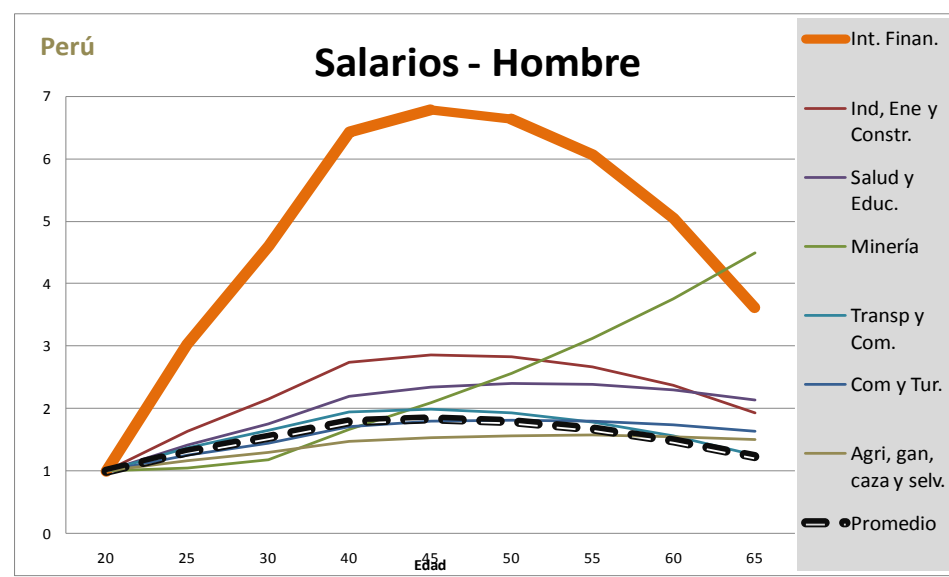
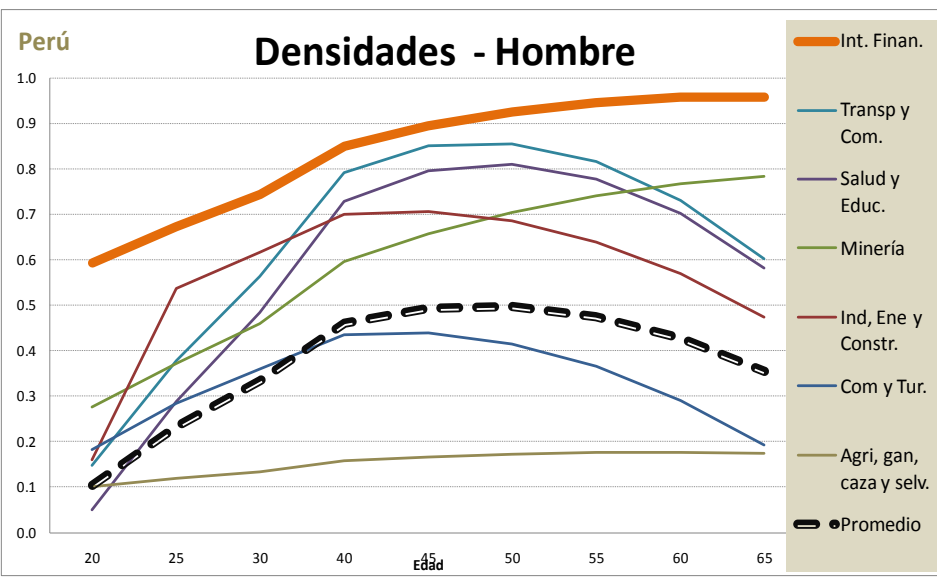
Aporte de ley

País	Aporte	Mujer	Hombre	Mujer	Hombre	Mujer	Hombre
Bolivia	10.0%	23.9	19.7	23.5	20.5	27.4	24.9
Chile	10.0%	48.6	46.3	40.1	39.5	41.5	45.3
Colombia	11.5%	27.9	43.7	33.9	39.4	40.6	41.5
Costa Rica	4.3%	24.3	20.7	19.0	17.6	17.8	18.9
R. Dominicana	7.4%	36.9	66.0	30.1	38.4	28.2	35.9
El Salvador	10.3%	30.0	32.3	31.1	28.0	33.8	28.3
México	6.5%	45.0	29.6	27.1	23.3	26.2	24.5
Perú	8.0%	19.8	23.7	15.4	17.9	15.8	18.2
Uruguay	12.4%	43.8	42.7	37.3	38.5	42.1	43.5

TR según estructura productiva

Estructura Productiva Sectores - Perú	Densidad de cotización media efectiva (%)	Crecim. anual salario (%)	Tasa de reemplazo sobre el salario medio carrera completa (%)
Agricultura, ganadería, caza y selvicultura	15.4	1.4	0.9
Comercial y Turístico	35.7	1.6	2.1
Minería	59.8	1.9	3.1
Salud y Educación	62.0	2.0	3.4
Industria, Energía y Construcción	62.2	2.3	3.6
Transporte y Comunicaciones	67.9	1.7	3.9
Intermediación Financiera	84.3	5.2	4.7
Perú	39.9	1.6	2.3

Chile	86.0	2.6	4.5
--------------	-------------	------------	------------

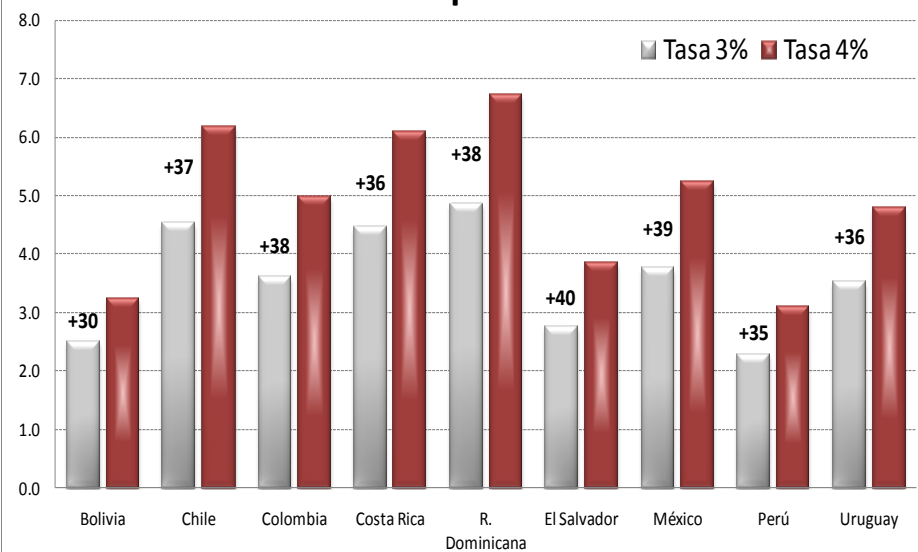


TR según rentabilidad de las inversiones

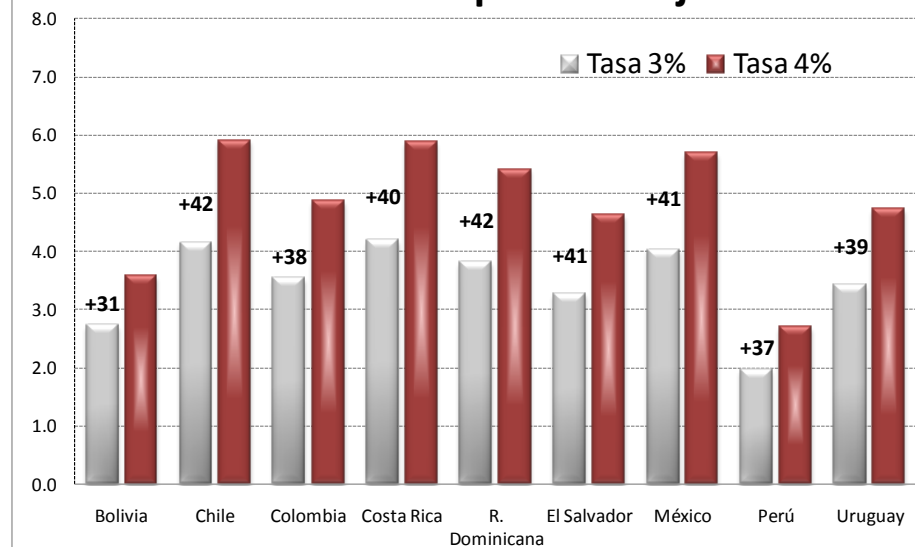
Tasa de reemplazo sobre el salario medio carrera completa (%) - Aporte 1%

País	Hombre		Mujer		Variación %	
	3%	4%	3%	4%	Mujer	Hombre
Bolivia	2.5	3.2	2.7	3.6	30.7	29.6
Chile	4.5	6.2	4.2	5.9	42.3	36.6
Colombia	3.6	5.0	3.5	4.9	38.1	37.7
Costa Rica	4.5	6.1	4.2	5.9	40.3	36.3
R. Dominicana	4.9	6.7	3.8	5.4	41.5	38.2
El Salvador	2.8	3.8	3.3	4.6	41.4	39.9
México	3.8	5.2	4.0	5.7	41.1	38.7
Perú	2.3	3.1	2.0	2.7	37.1	35.2
Uruguay	3.5	4.8	3.4	4.7	38.6	36.3

Tasa de reemplazo - Hombre



Tasa de reemplazo - Mujer



TR según esperanza de vida (65 años)

(Aporte 1% R.Inv. 3%)

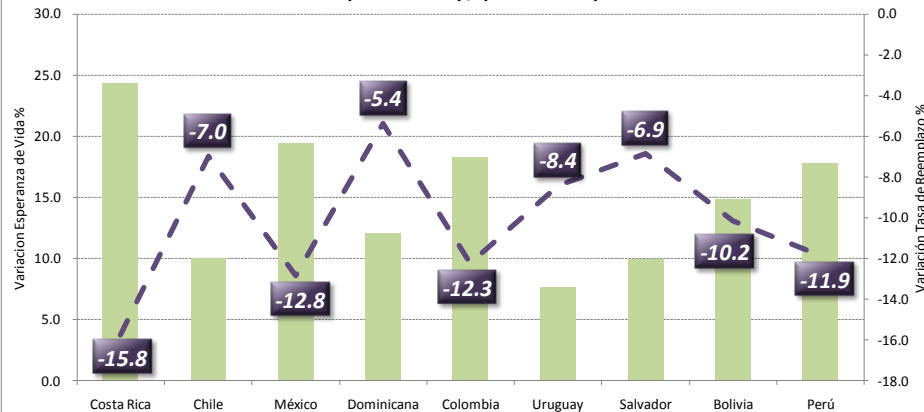
Hombre

País	Esperanza de Vida (65 años) 2005-2010	Tasa de Reemplazo SMCC (%)	Esperanza de Vida (65 años) 2045-2050	Tasa de Reemplazo SMCC (%)
Bolivia	13.8	2.5	17.2	2.1
Chile	17.0	4.5	18.7	4.2
Colombia	15.3	3.6	18.3	3.1
Costa Rica	15.8	4.5	17.7	4.2
R. Dominicana	14.8	4.9	17.5	4.3
El Salvador	17.8	2.8	19.1	2.5
México	17.3	3.8	19.0	3.5
Perú	15.5	2.3	17.8	2.0
Uruguay	15.4	3.5	18.2	3.1

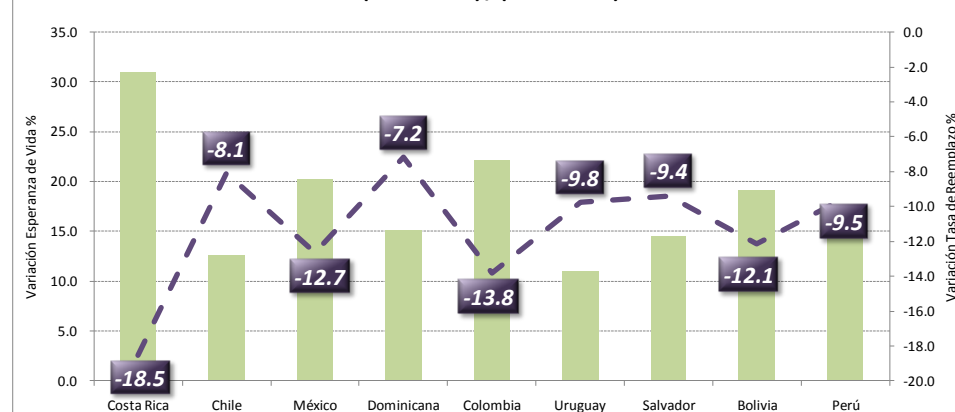
Mujer

País	Esperanza de Vida (65 años) 2005-2010	Tasa de Reemplazo SMCC (%)	Esperanza de Vida (65 años) 2045-2050	Tasa de Reemplazo SMCC (%)
Bolivia	15.5	2.7	20.3	2.2
Chile	20.4	4.2	22.9	3.8
Colombia	18.1	3.5	21.8	3.1
Costa Rica	18.9	4.2	21.7	3.9
R. Dominicana	17.2	3.8	21.0	3.3
El Salvador	20.3	3.3	22.5	3.0
México	19.1	4.0	21.8	3.7
Perú	17.8	2.0	21.2	1.7
Uruguay	19.7	3.4	22.6	3.1

Variación porcentual: Tasa de Reemplazo - Esperanza de Vida (2005-2010) / (2045-2050)



Variación porcentual: Tasa de Reemplazo - Esperanza de vida (2005-2010) / (2045-2050)



Hombre

Variación Esperanza de Vida (%) Variación Tasa de Reemplazo (%)

Mujer

Variación Esperanza de Vida (%) Variación Tasa de Reemplazo (%)

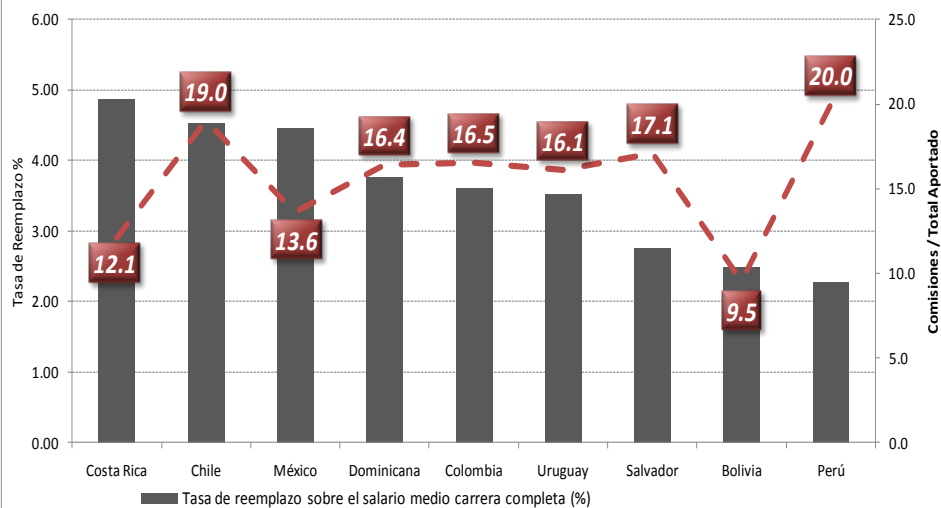
TR en relación a las comisiones pagadas

R.

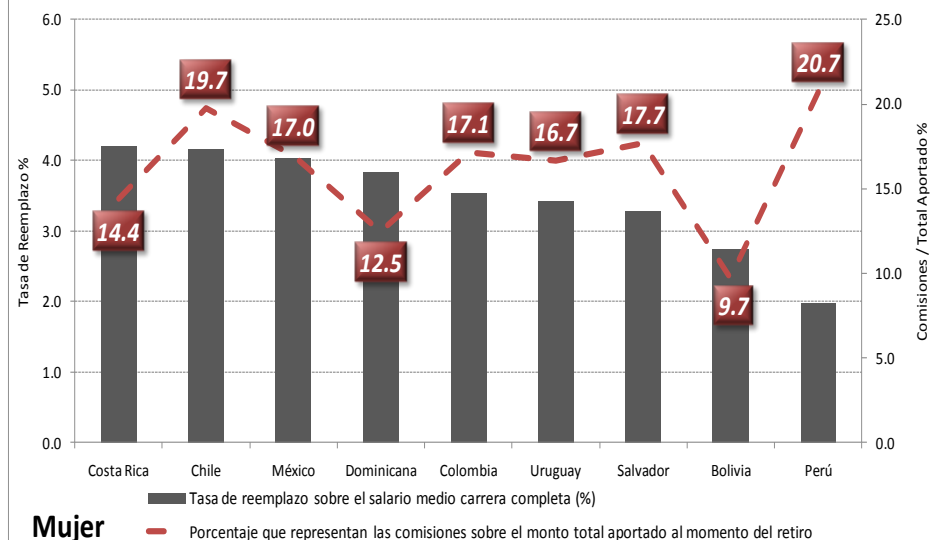
		Bolivia	Chile	Colombia	Costa Rica	Dominicana	El Salvador	México	Perú	Uruguay
Tasa de reemplazo sobre el salario medio carrera completa (%)	Mujer	2.7	4.2	3.5	4.2	3.8	3.3	4.0	2.0	3.4
	Hombre	2.5	4.5	3.6	4.5	4.9	2.8	3.8	2.3	3.5
Años efectivos cotizados promedio	Mujer	19.4	32.0	27.1	33.3	25.3	24.2	29.3	14.3	27.1
	Hombre	16.9	38.7	26.4	35.1	32.2	19.7	30.1	17.9	26.4
Porcentaje que representan las comisiones sobre el monto total aportado al momento del retiro	Mujer	9.7	19.7	17.1	16.6	12.5	17.7	17.0	20.7	16.7
	Hombre	9.5	19.0	16.5	15.6	12.1	17.1	16.4	20.0	16.1
Número de años efectivos cotizados que representa el pago de comisiones	Mujer	1.9	6.3	4.6	5.5	3.2	4.3	5.0	3.0	4.5
	Hombre	1.6	7.4	4.4	5.5	3.9	3.4	4.9	3.6	4.2

(Aporte 1% R.Inv. 3%)

Tasa de reemplazo - Comisiones / Total Aportado



Tasa de reemplazo - Comisiones / Total Aportado



Estudio de caso:

Costa Rica

Estudio de caso: Costa Rica

Tasas de reemplazo según aporte de ley vigente (4.25%)

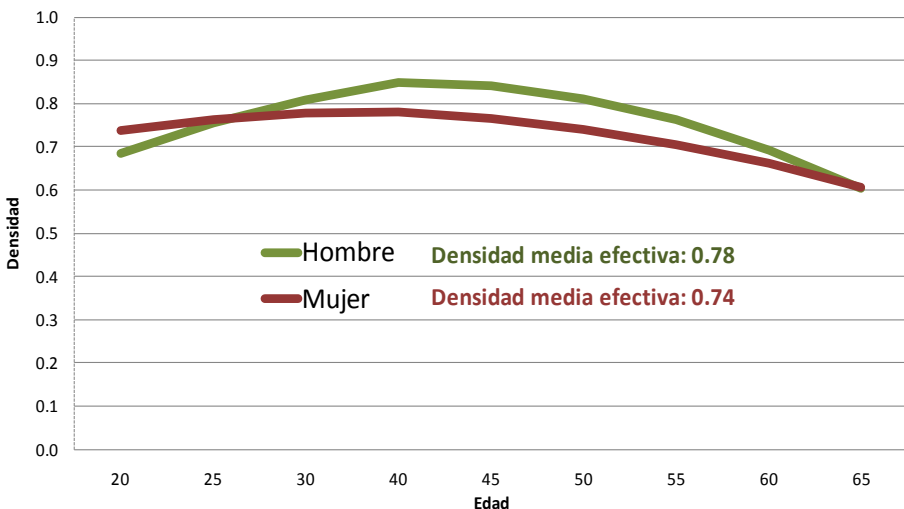
COSTA RICA

PEA Asalariada (u+r) - 2008

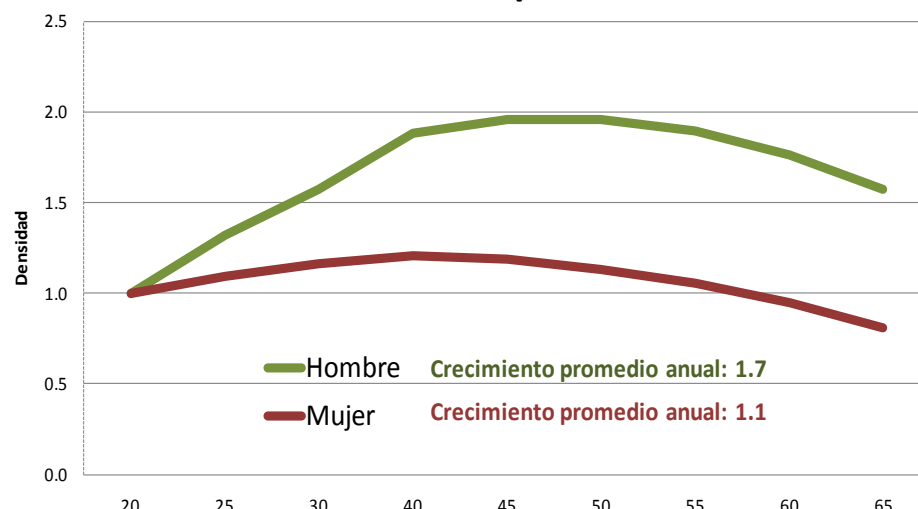
	Tasa de reemplazo sobre el salario final (%)		Tasa de reemplazo sobre el salario medio últimos 20 años (%)		Tasa de reemplazo sobre el salario medio carrera completa (%)	
	Mujer	Hombre	Mujer	Hombre	Mujer	Hombre
Sistema IVM-CCSS	83.7	69.6	65.3	59.1	61.4	63.7
Régimen Complementario	24.3	20.7	19.0	17.6	17.8	18.9
Total	108.0	90.2	84.3	76.7	79.3	82.6

Fuente: estimaciones propias, elaboradas sobre la base de encuestas de hogares procesadas por CEPAL.

Densidad de cotización



Salario típico



Consideraciones finales

- ✿ La plurideterminación de las tasas de reemplazo y el incierto conocimiento al futuro hace muy complejo establecer pautas para alcanzar el objetivo **“Pensiones suficientes”**.
- ✿ La **“cartera eficiente”** no es el único riesgo asociado al sistema, existen riesgos asociados a las densidades, salarios, longevidad, etc... que afectan fuertemente a las prestaciones.
- ✿ Los costos de operación del sistema (**comisiones**) representan proporciones importantes de los montos aportados, lo cual afecta de forma directa el ahorro del afiliado.
- ✿ El envejecimiento demográfico (**longevidad**) afecta **“también”** en gran medida a estos sistemas, con el agravante que es el pensionado (y sobre todo la mujer) quien asume individualmente el impacto.
- ✿ Establecer quienes son los trabajadores con mayor capacidad contributiva (como se indica en **“Keeping the Promise of Social Security in Latin America”**, World Bank, 2005) resulta extremadamente difícil, ya sea por actividad económica, nivel salarial, etc...
- ✿ Costa Rica: las tasas de reemplazo resultantes son mayores a las obtenidas en los países de la región, equiparándose a las tasas alcanzadas en los países de la OCDE. El desafío es mantener solvencia intertemporal con este nivel de tasas.

final:

Muchas gracias!