



**EXPERIENCIAS INTERNACIONALES Y PROPUESTAS
PARA CONSOLIDAR LA RED NACIONAL DE CUIDO DE
LAS PERSONAS ADULTAS MAYORES EN COSTA RICA**



NACIONES UNIDAS

CEPAL

SITUACIÓN Y PERSPECTIVAS EL PROGRAMA DE PENSIONES NO CONTRIBUTIVAS POR MONTO BÁSICO (RNC)

Juan Diego Trejos Solórzano

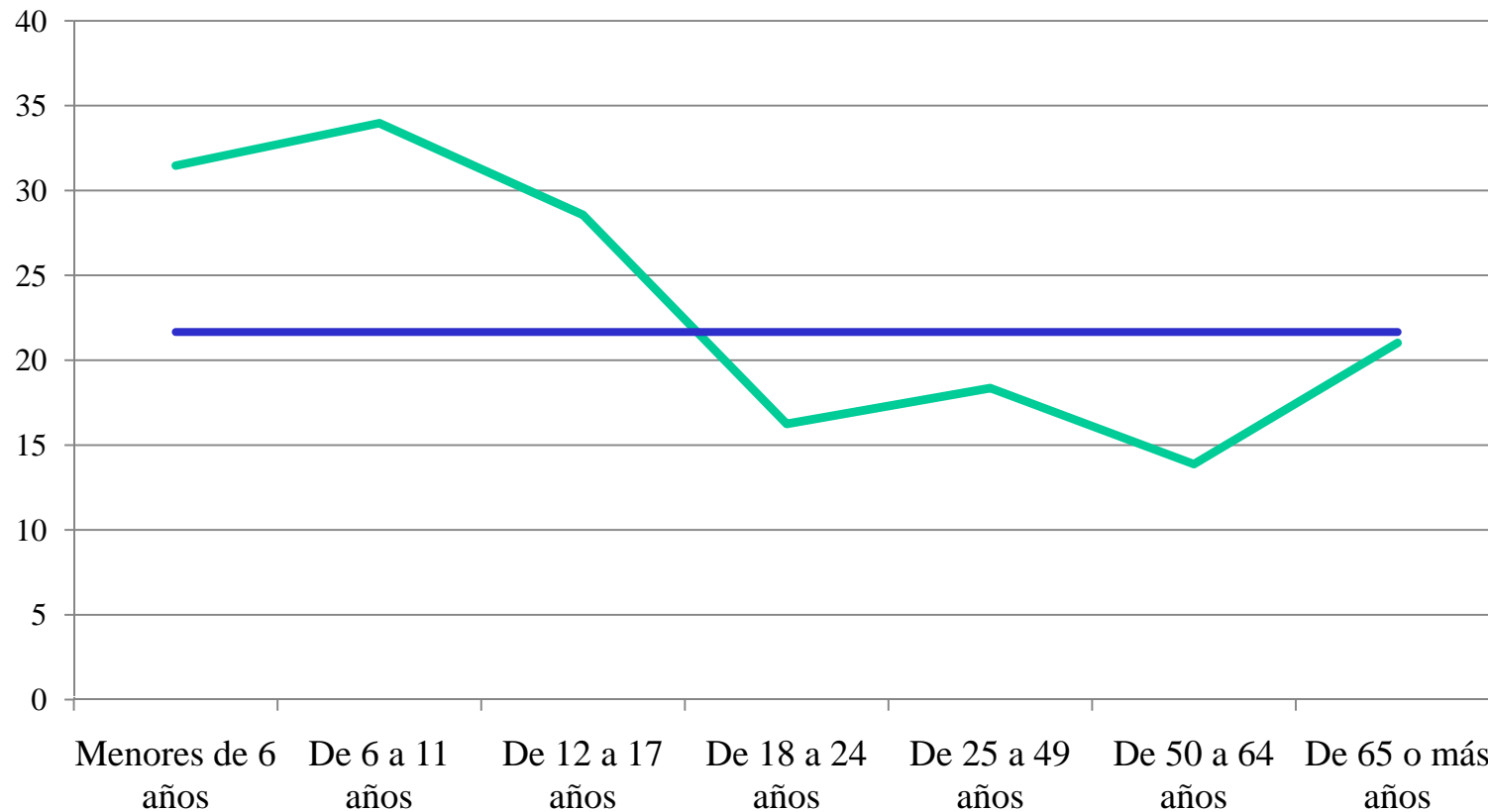
**Instituto de Investigaciones en Ciencias Económicas
Universidad de Costa Rica**

- Antecedentes sobre la atención de los adultos mayores (AM)
- Población meta del RNC
- Beneficiarios y beneficios del RNC
- Recursos y financiamiento del RNC
- Cobertura y enfoque del RNC
- Protección de los riesgos de la vejez
- Perspectivas y opciones

La atención de los adultos mayores

Los hogares con adultos mayores son más vulnerables a sufrir privación, aunque menos que los hogares con población infantil

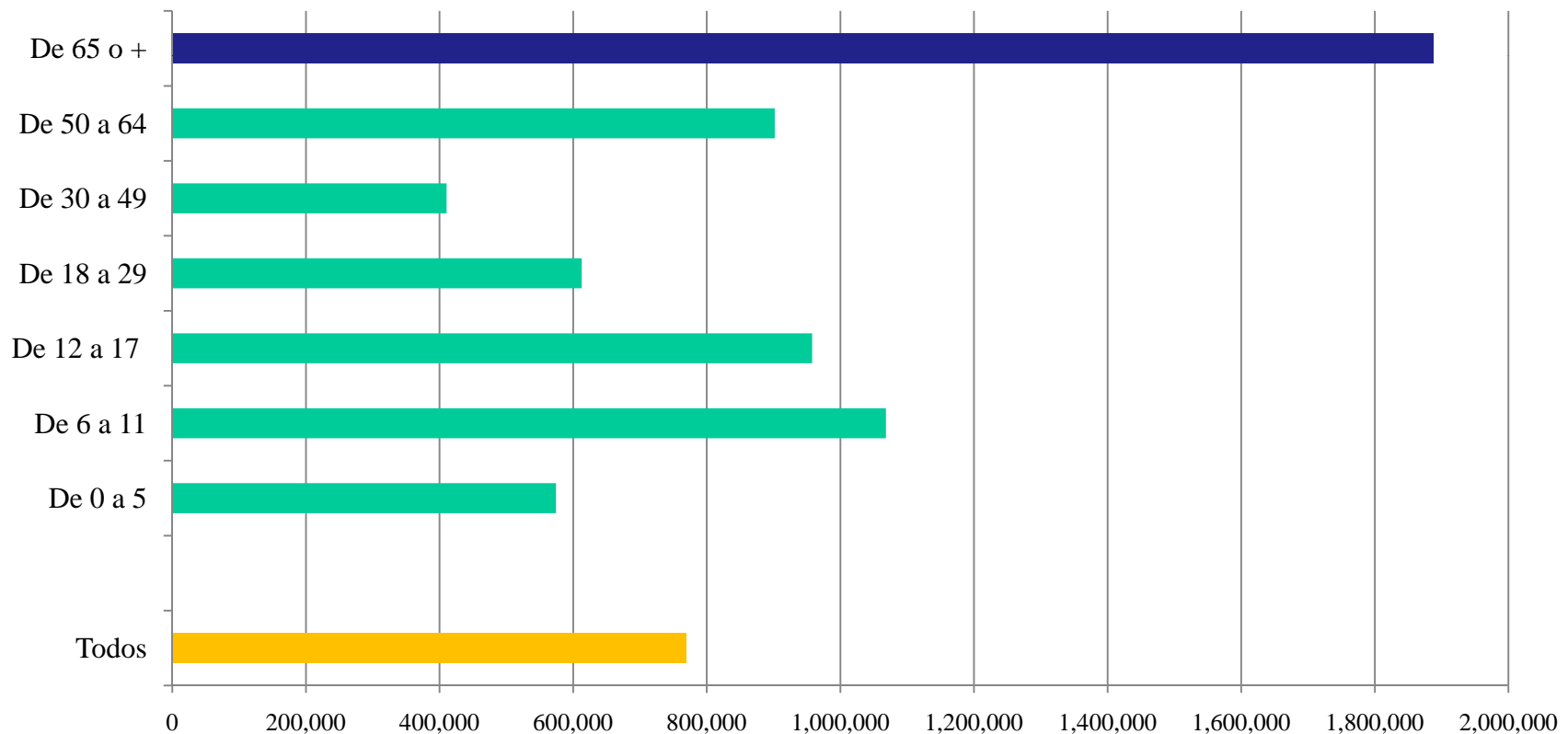
Costa Rica: incidencia de la pobreza por grupos de edad. 2009



La atención de los adultos mayores

Los adultos mayores reciben una proporción del gasto social (18%) que más que duplica su peso poblacional (7%), lo que implica un gasto por AM que resulta 2,5 veces mayor al gasto medio por habitante.

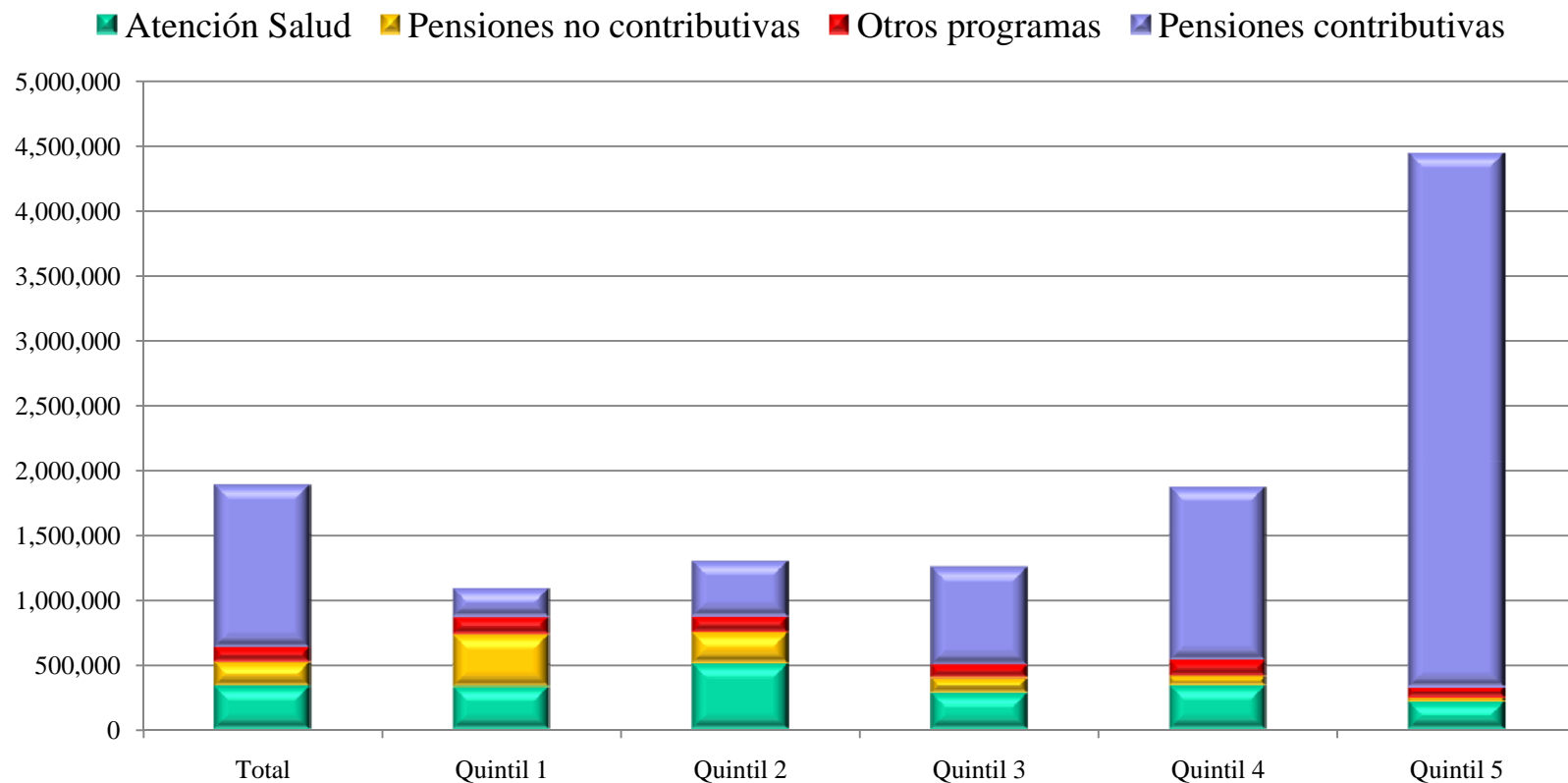
Costa Rica: gasto público social per persona, por grupo de edad. 2009



La atención de los adultos mayores

Pero, este gasto social se encuentra muy desigualmente repartido. Dos tercios corresponde a pensiones contributivas, un 17% a servicios de salud, un 10% al RNC y un 6% a otros programas. **Neto 6% del GST.**

Costa Rica: gasto público social por AM según quintil de ingreso y tipo 2009



Ley FODESAF

Ciudadanos que, al encontrarse en necesidad de amparo económico inmediato, no han cotizado para ninguno de los regímenes contributivos existentes, o no han cumplido el número de cuotas reglamentarias o los plazos de espera requeridos en tales regímenes.

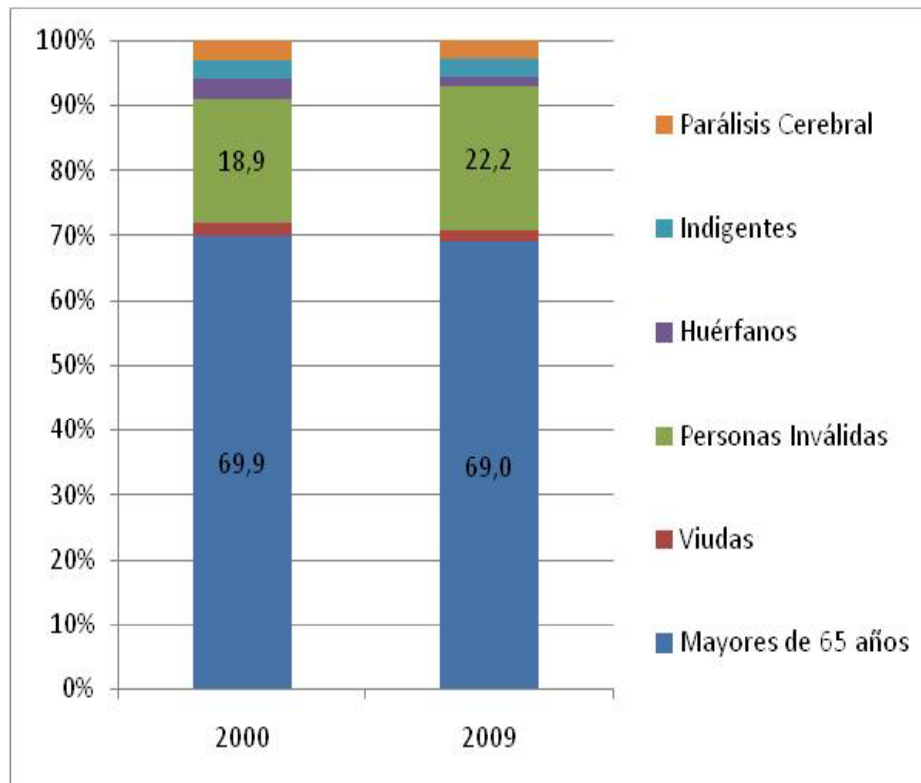
Reglamento CCSS

- Ingreso familiar per cápita menor a LP oficial (INEC).**
- Poseer como máximo una propiedad menor a 400 m² (urbano) o 1000 m² (rural).**
- No posea bienes de significado económico.**
- No sea asalariado.**

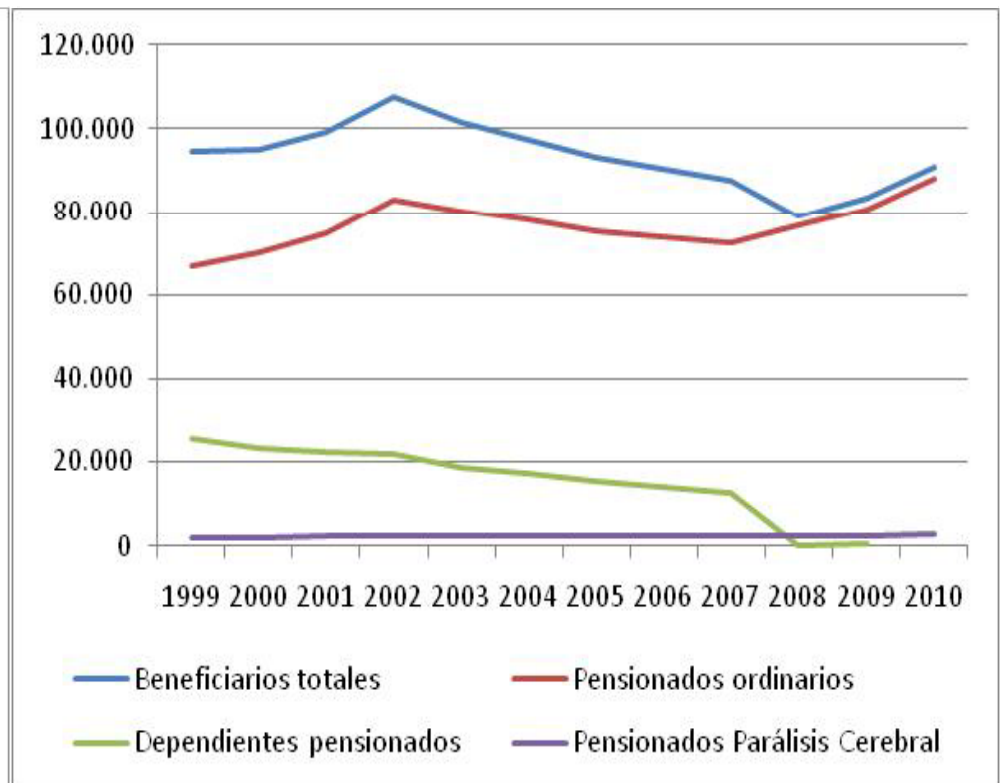
Población beneficiaria

No se observan cambios en su composición en la última década, aunque sí reducciones en su cobertura, pese al repunte reciente. Las mujeres, los adultos mayores y los residentes de las zonas rurales y regiones periféricas con mayor acceso relativo.

Composición de los beneficiarios. 2000 y 2009



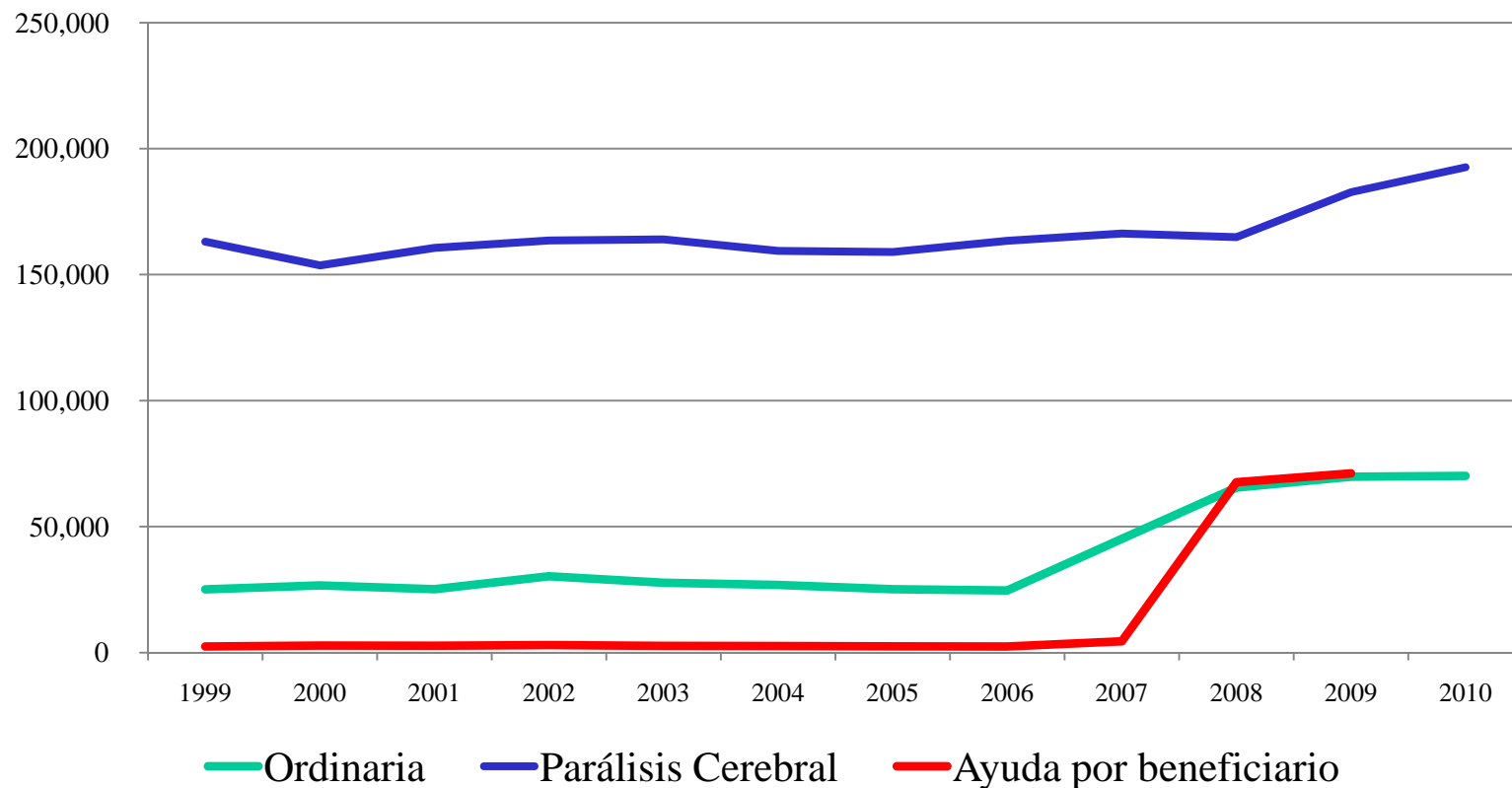
Evolución del número de beneficiarios. 1999 -2010.



Beneficios otorgados

De los dos beneficios recibidos: la transferencia monetaria (pensión) y el acceso al seguro de salud de la CCSS, solo la pensión ha mostrado mejoras recientes, significativas, aunque ha tocado techo (presupuestario y reglamentario).

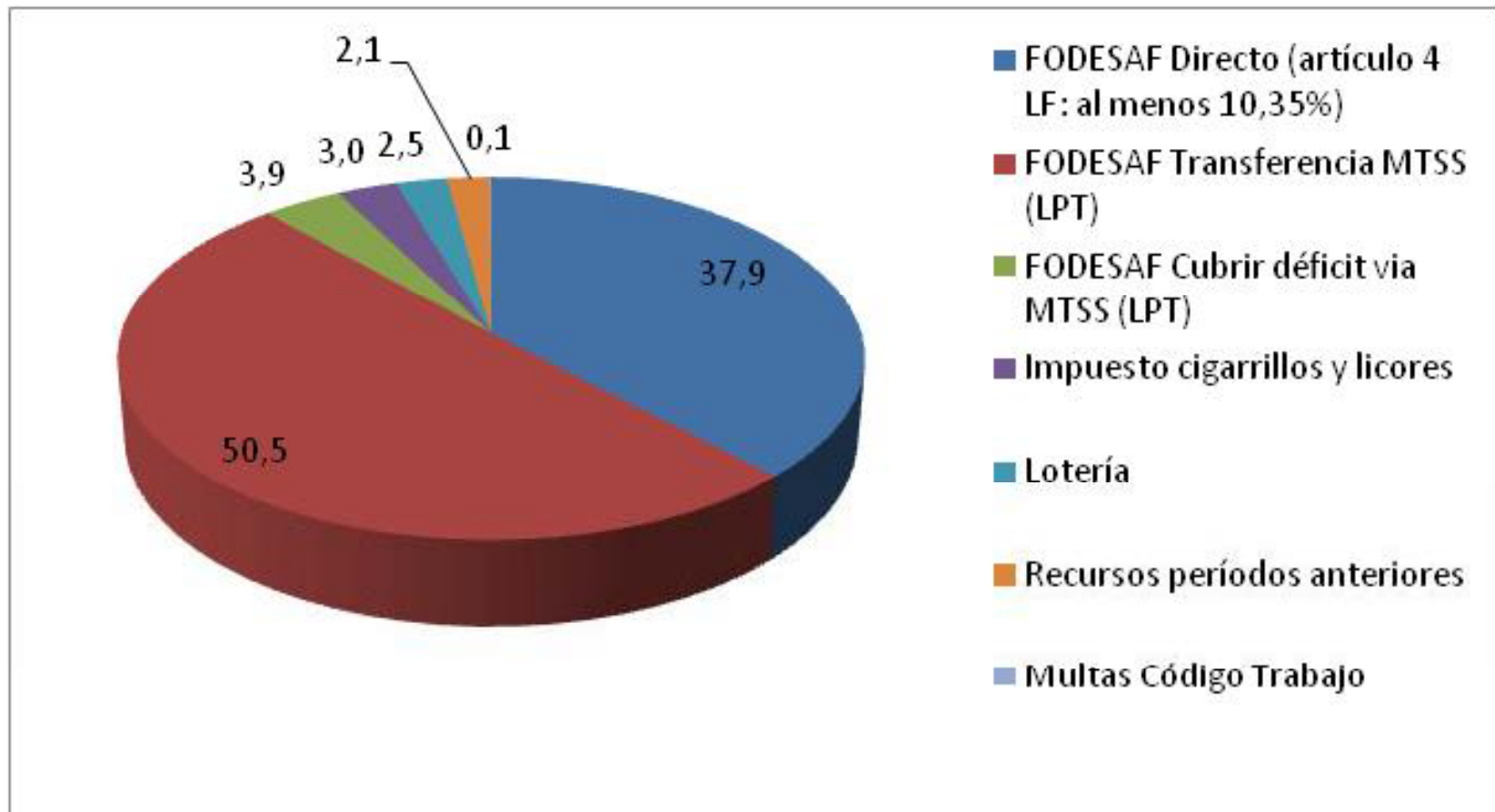
Evolución de la pensión mensual real (colones del 2010)



El financiamiento del RNC

El programa nace con el FODESAF (20%), pero la expansión reciente de los beneficios se sustentó en una transferencia estatal que se ha consolidado dentro de este. **¿Vulnerabilidad?**

Estructura del financiamiento del RNC. 2011

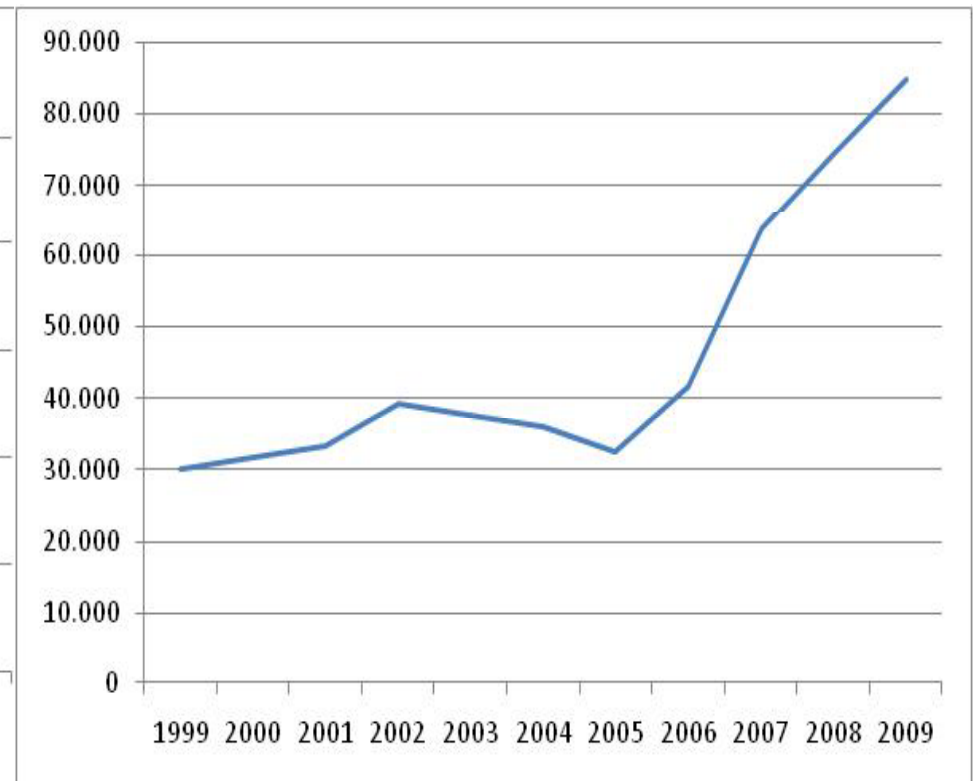
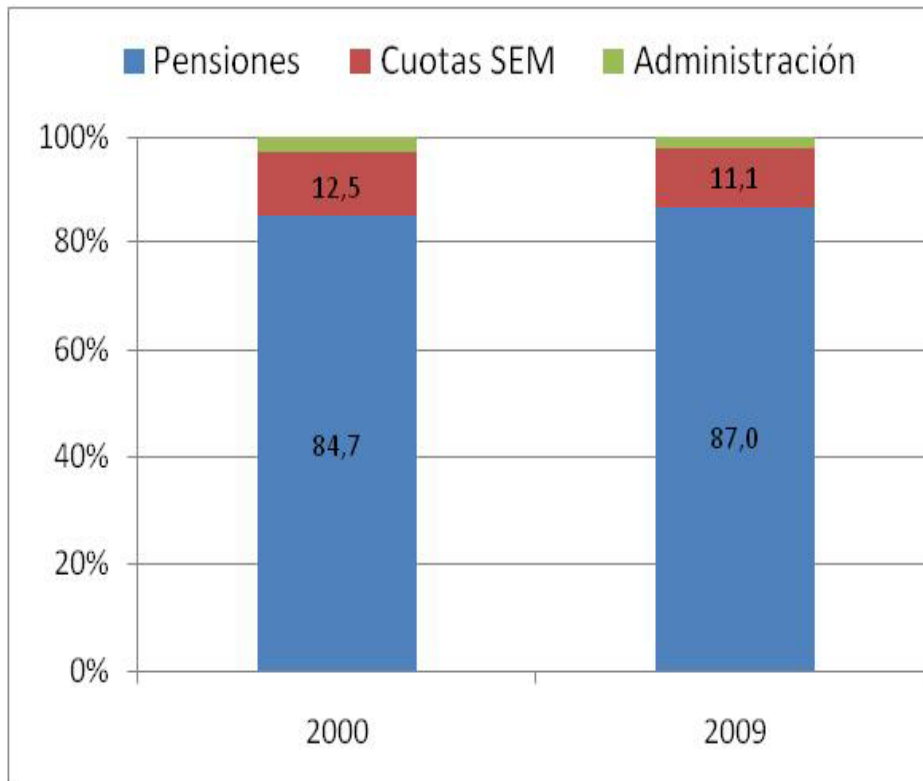


El gasto en el RNC

Sin mayores modificaciones en la estructura, el gasto real del programa crece 160% entre el 2005 y el 2009 (que se va a la pensión media), luego de una contracción inicial. **Déficit en 2009**

Estructura relativa del gasto

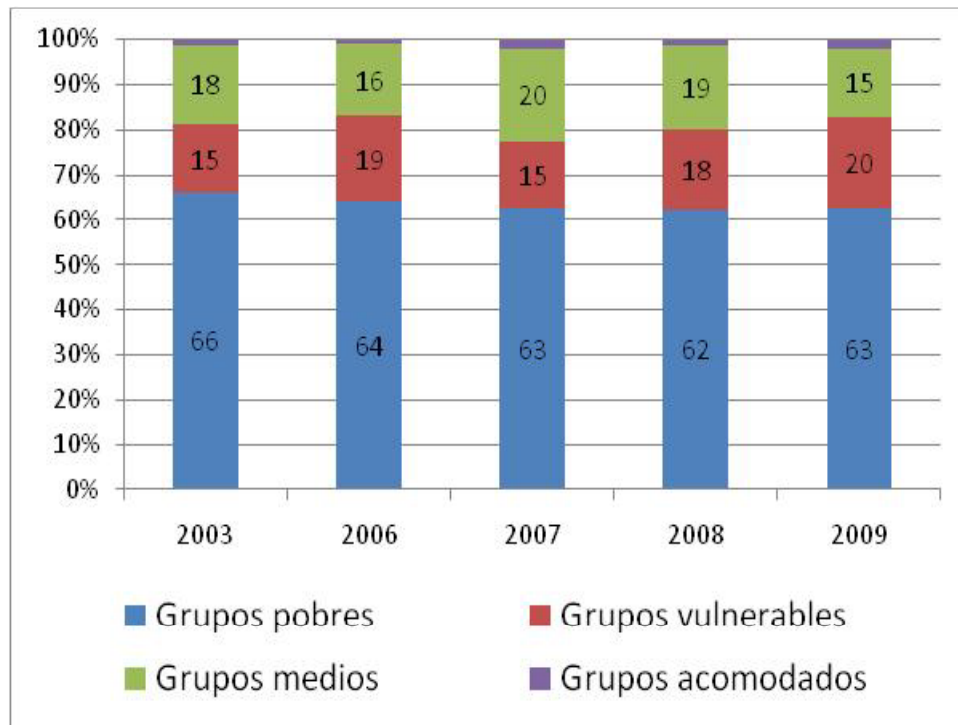
Evolución del gasto real (millones de colones del 2009 según IPC)



Cobertura y enfoque del RNC

El programa muestra en general un buen enfoque, aunque mejorable, pero aún una baja cobertura efectiva entre los adultos mayores.

Distribución de los beneficiarios totales del RNC por estrato de ingreso familiar autónomo per cápita



Enfoque del RNC entre los adultos mayores

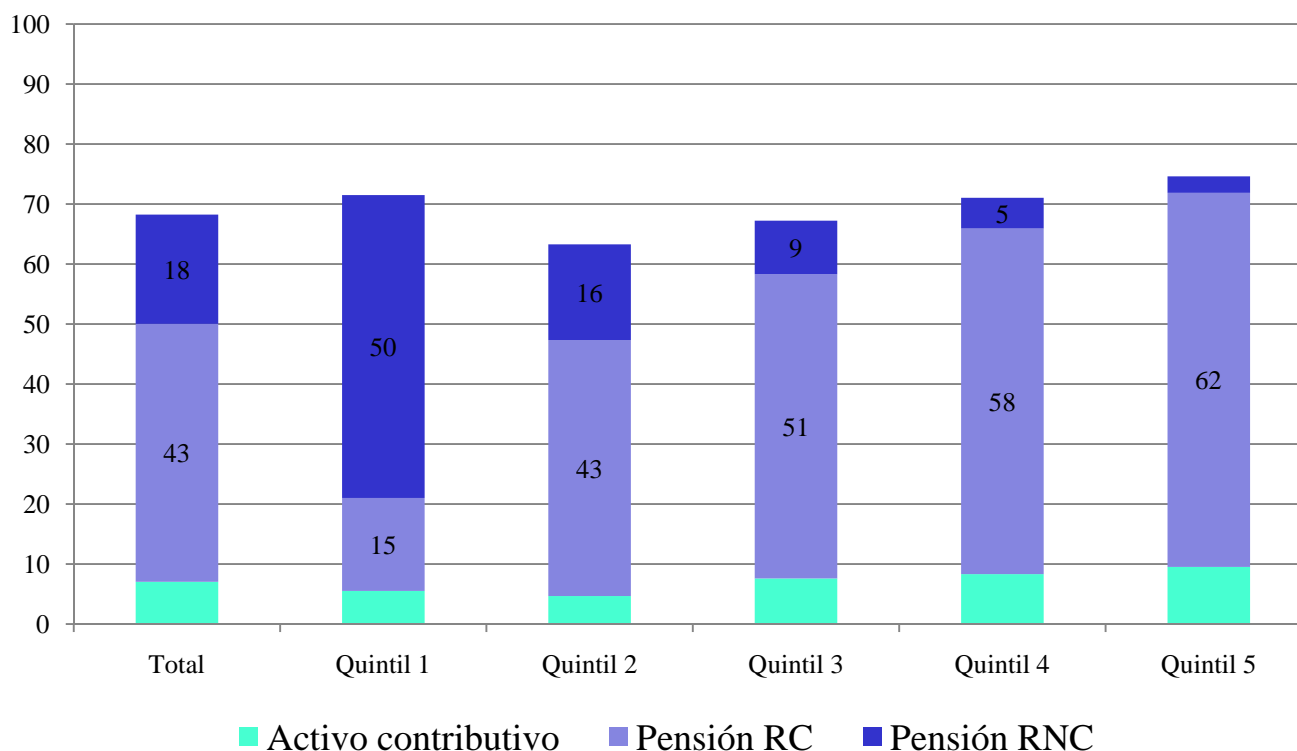
Año	Cobertura		Filtraciones
	Potencial	Efectiva	
2006	89,0	53,6	39,7
2007	89,7	54,5	39,2
2008	94,0	55,1	41,4
2009	91,3	58,0	36,4

PM: AM sin PC y no asalariado e ingreso per cápita menor o igual 1,8 veces la CBA

La protección de los riesgos de la vejez

El programa RNC ha logrado nivelar las opciones de ingresos entre los adultos mayores, aunque con montos limitados. Entre 15 mil y 20 mil AM pobres no cuentan con fuentes de ingreso.

Porcentaje de población de 65 años o más perceptora de ingresos por fuente 2009



La protección de los riesgos de la vejez

La protección de los riesgos de la vejez empiezan en la edad activa y se observan grupos rezagados.

Cobertura de los sistemas de pensiones contributivas entre los ocupados. 2009

	Porcentaje de ocupados que cotizan				Distribución
	Todos	Mujeres	Resto país rural	Pobres	No cotizan
Total ocupados	66	61	54	39	100
Independientes	37	19	29	25	47
Empleadores	56	36	44	33	9
Cuenta Propia	30	16	25	24	38
Asalariados	77	75	67	50	49
Sector Público	99	99	96	95	1
Empresa privada	75	77	65	55	38
Mediana y gran empresa	92	92	89	81	7
Pequeña empresa	70	75	58	48	11
Microempresa	40	46	32	33	20
Hogares	27	25	25	14	10
Trabajadores Familiares	12	12	12	8	4

Perspectivas y opciones de política

Perspectivas

- Para el 2011 no se prevé aumentar ni el número ni el monto de las pensiones ordinarias y prevalecerá una situación deficitaria.
- A futuro el monto solo puede aumentar si mejora la pensión mínima del RIVM y la cobertura si la reactivación económica permite aumentos en el empleo, los salarios reales y los ingresos fiscales (reforma fiscal).

Opciones

- Efectos a corto plazo: mejorar enfoque del programa y reducir la evasión activa (mediana y gran empresa y hogares).
- Efectos a mediano y largo plazo: promover el aseguramiento contributivo de los trabajadores independientes ampliando el subsidio a la contribución de los menos calificados.
- Introducir en los programas de apoyo productivo a las micros y pequeñas empresas cláusulas de cumplimiento de las obligaciones laborales.

¡Muchas Gracias!