



# Medición del gasto en seguridad social en América Latina y el Caribe

Oscar Cetrángolo  
CEPAL

SEMINARIO “EL GASTO SOCIAL EN LA CRISIS.  
Como mejorar el análisis del gasto social frente a los desafíos  
actuales en América Latina y el Caribe”  
Santiago de Chile, 16 y 17 de junio de 2009

# Medición del gasto en seguridad social en América Latina y el Caribe

---

- Primera Parte: Objetivo, metodología y etapas del trabajo
- Segunda Parte: Estudios de Caso: Argentina, Chile y Colombia
- Segunda Parte: Resultados de los estudios y comparación de casos

# Medición del gasto en seguridad social en América Latina y el Caribe

---

- **Primera Parte: Objetivo, metodología y etapas del trabajo**
- Segunda Parte: Estudios de Caso: Argentina, Chile y Colombia
- Tercera Parte: Resultados de los estudios y comparación de casos

# Introducción al problema

---

- Necesidad de mejorar medición de gasto social para mejorar políticas
- Problemas tradicionales de la Seguridad Social (las prestaciones contributivas dentro del gasto social)
- Problemas específicos de los últimos tiempos: crisis de financiamiento, privatización de sistemas; políticas de ampliación de cobertura y combinación de financiamiento
- Dificultades en comparaciones entre países y entre diferentes periodos para un mismo país

# Problemas y objetivos del programa

---

- La Seguridad social se presenta de modalidades muy diversas en los países de la región. Las principales diferencias se dan en:
  - Organización institucional
  - Financiamiento
  - Alcances de las prestaciones
- Importancia de contar con una clasificación de los esquemas de seguridad social de la región que permita agrupar y definir conceptos incorporados dentro de la Seguridad Social y separar los que quedan fuera de la misma

# Objetivos generales

---

Calcular una “cuenta de seguridad social” que sea lo suficientemente clara y desagregada como para permitir:

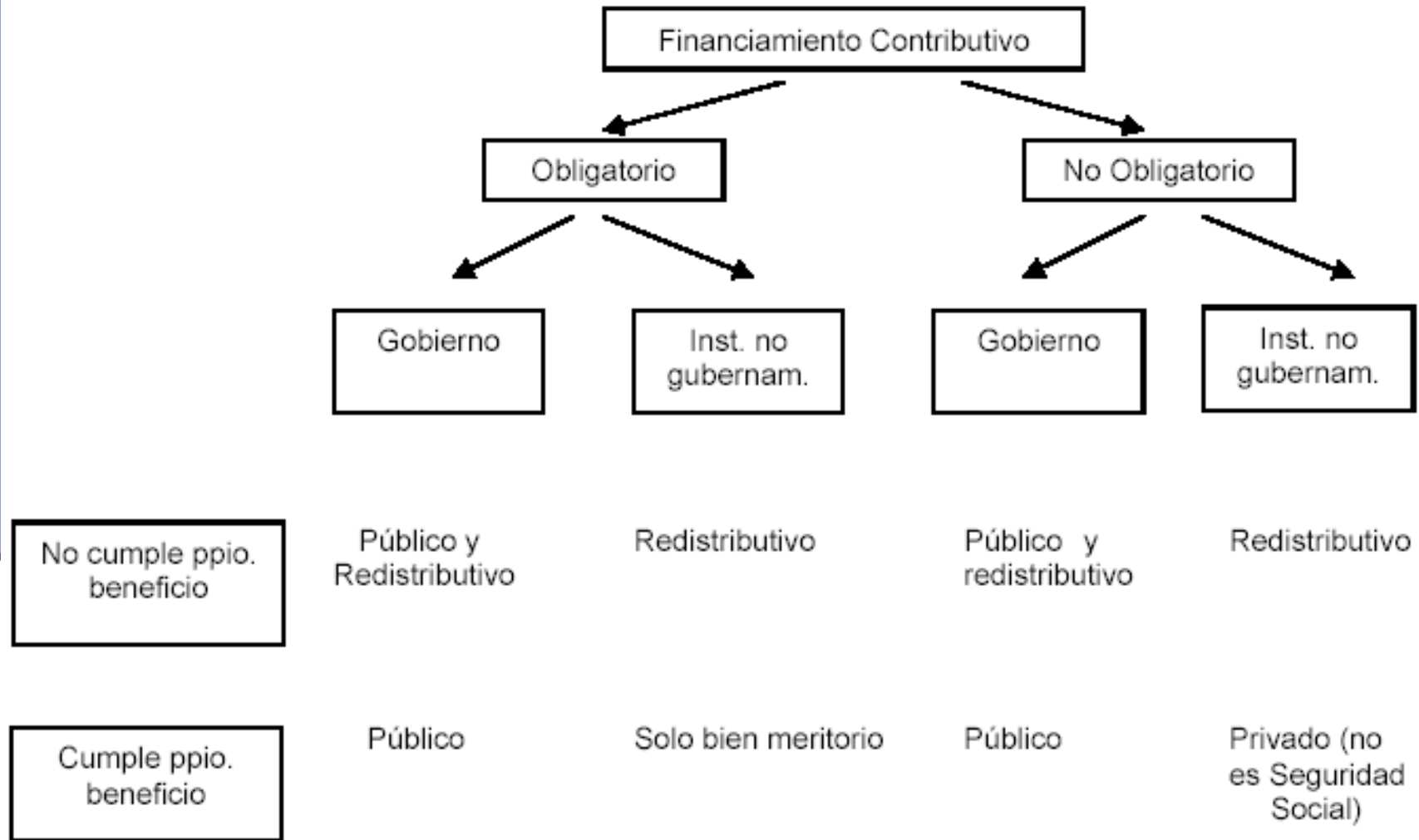
- Diferentes tipos de comparaciones
- La construcción de estadísticas regionales de gasto público social
- Que los países encuentren información adecuada a sus propios propósitos

# Cuatro criterios de clasificación

---

1. Según el **tipo de financiamiento**, el gasto puede ser contributivo o no contributivo. Ello permitirá establecer si se trata o no de un **seguro**.
2. Según la **obligatoriedad** de la adhesión, pudiendo ser o no obligatorio y, en consecuencia se define si la intervención pública refleja una decisión de considerar la prestación en cuestión como un **bien meritorio**.
3. Según sea la **institución** proveedora (gubernamental o no gubernamental) a los fines de saber si se trata de un componente del **gasto público**.
4. Según sea la **asignación** de los beneficios, se tratará o no de un gasto **redistributivo**.

# Clasificación del gasto de los sistemas de seguridad social





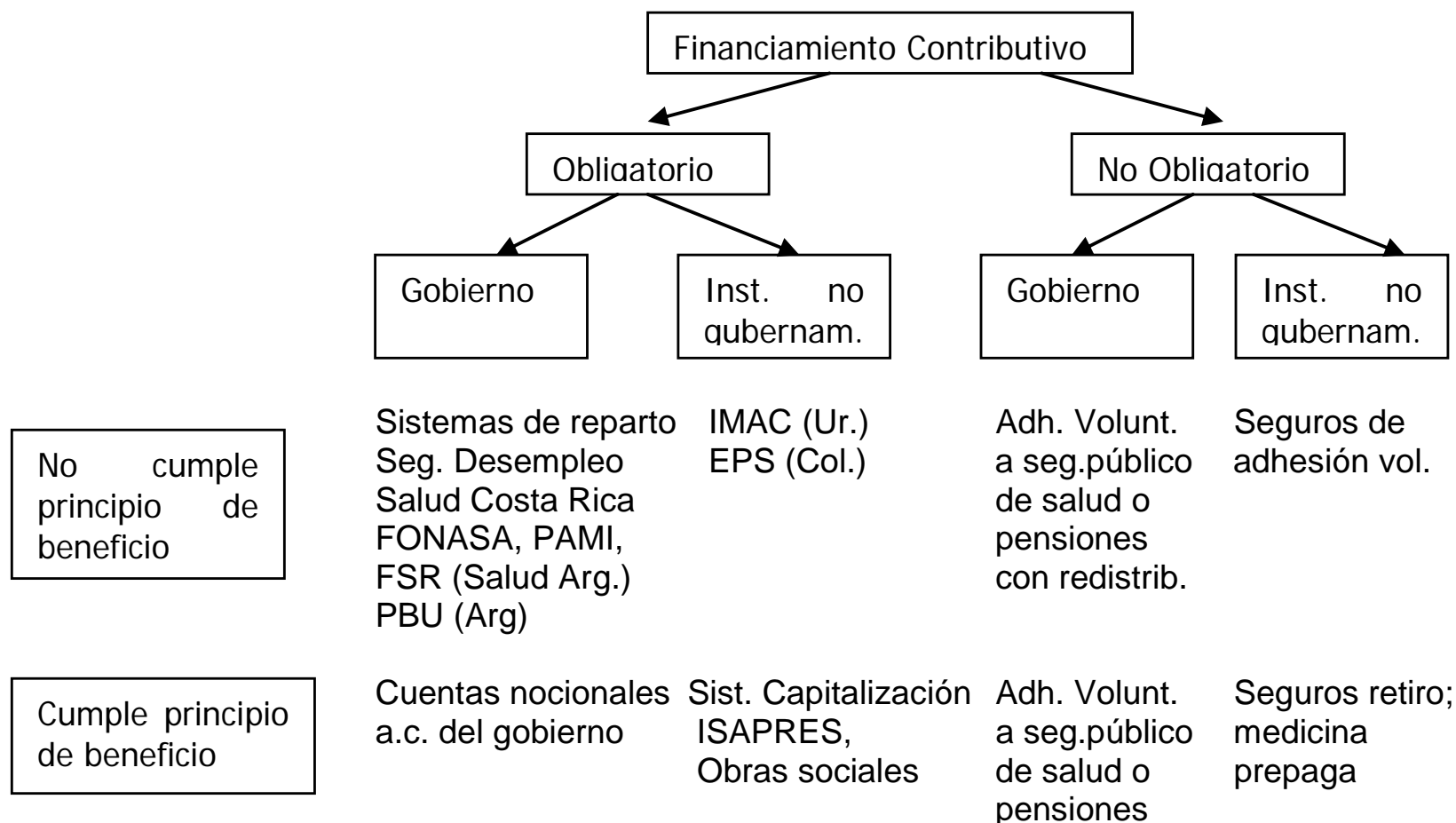
# Clasificación del gasto de los sistemas de seguridad social

---

Consideraciones muy diferentes por tipo de prestación y tipo de reforma reciente:

- Pensiones (capitalización vs. reparto; tipos de reforma; financiamiento no contributivo)
- Salud (fragmentación y proceso de integración; participación de entes privados; etc.)

# Clasificación del gasto de los sistemas de seguridad social: Ejemplos



# Principales dificultades y plan de trabajo

---

- Casos híbridos difíciles de clasificar
- Mayor dificultad en la consideración del carácter redistributivo de los esquemas
- Caso especial: sistemas previsionales con cláusulas de proporcionalidad

# Principales dificultades y etapas del trabajo

---

- Discusión de metodología de análisis
- Estudio de los casos con mayor complejidad en las reformas desde el punto de vista del análisis propuesto
- Redefinición de metodología
- Aplicaciones futuras al resto de la región

# Medición del gasto en seguridad social en América Latina y el Caribe

---

- Primera Parte: Objetivo, metodología y etapas del trabajo
- **Segunda Parte: Estudios de Caso: Argentina, Chile y Colombia**
- Tercera Parte: Resultados de los estudios y comparación de casos

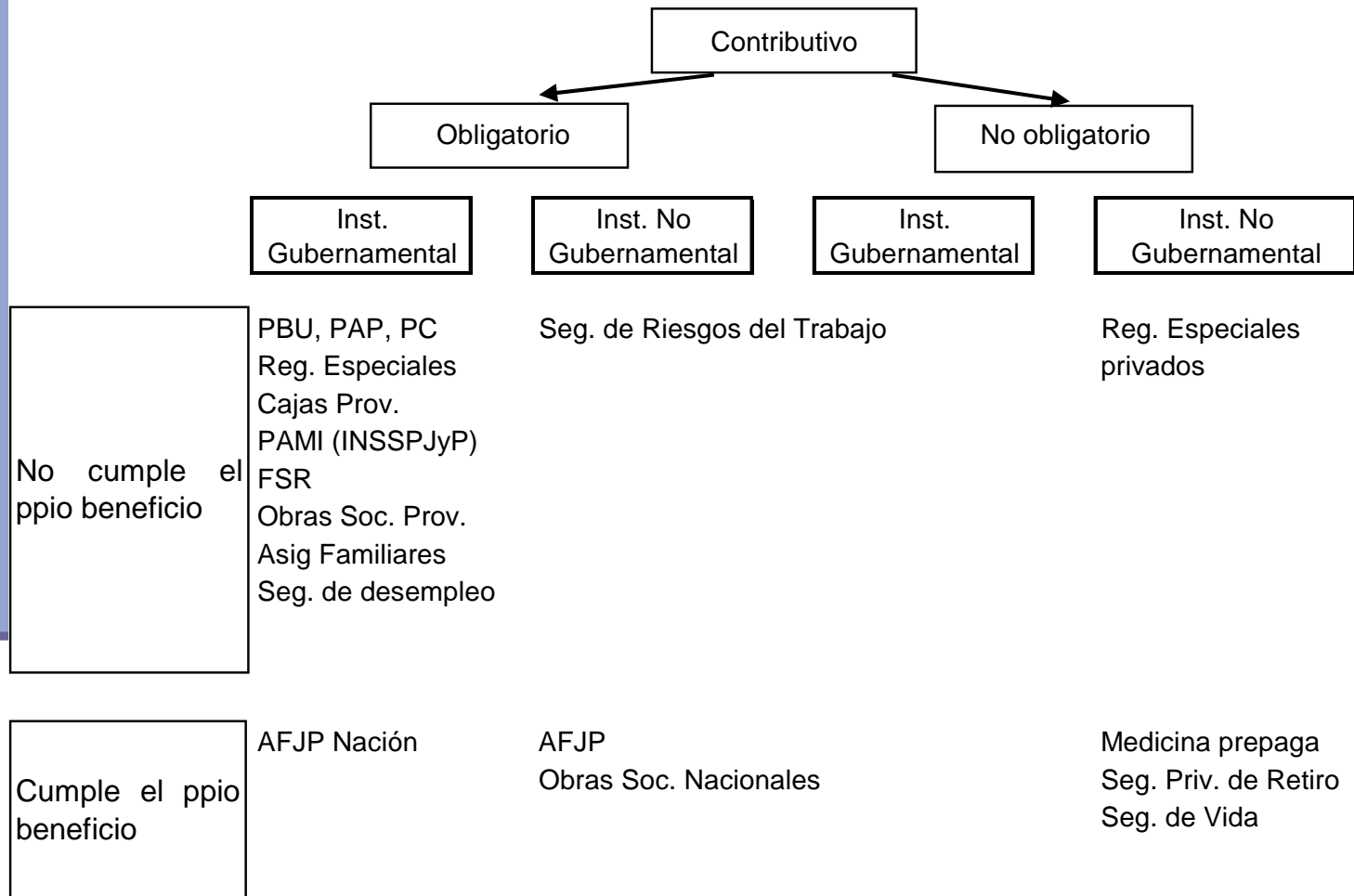
# Medición del gasto en seguridad social en América Latina y el Caribe

---

- Primera Parte: Objetivo, metodología y etapas del trabajo
- Segunda Parte: Estudios de Caso: Argentina, Chile y Colombia
- **Tercera Parte: Resultados de los estudios y comparación de casos**

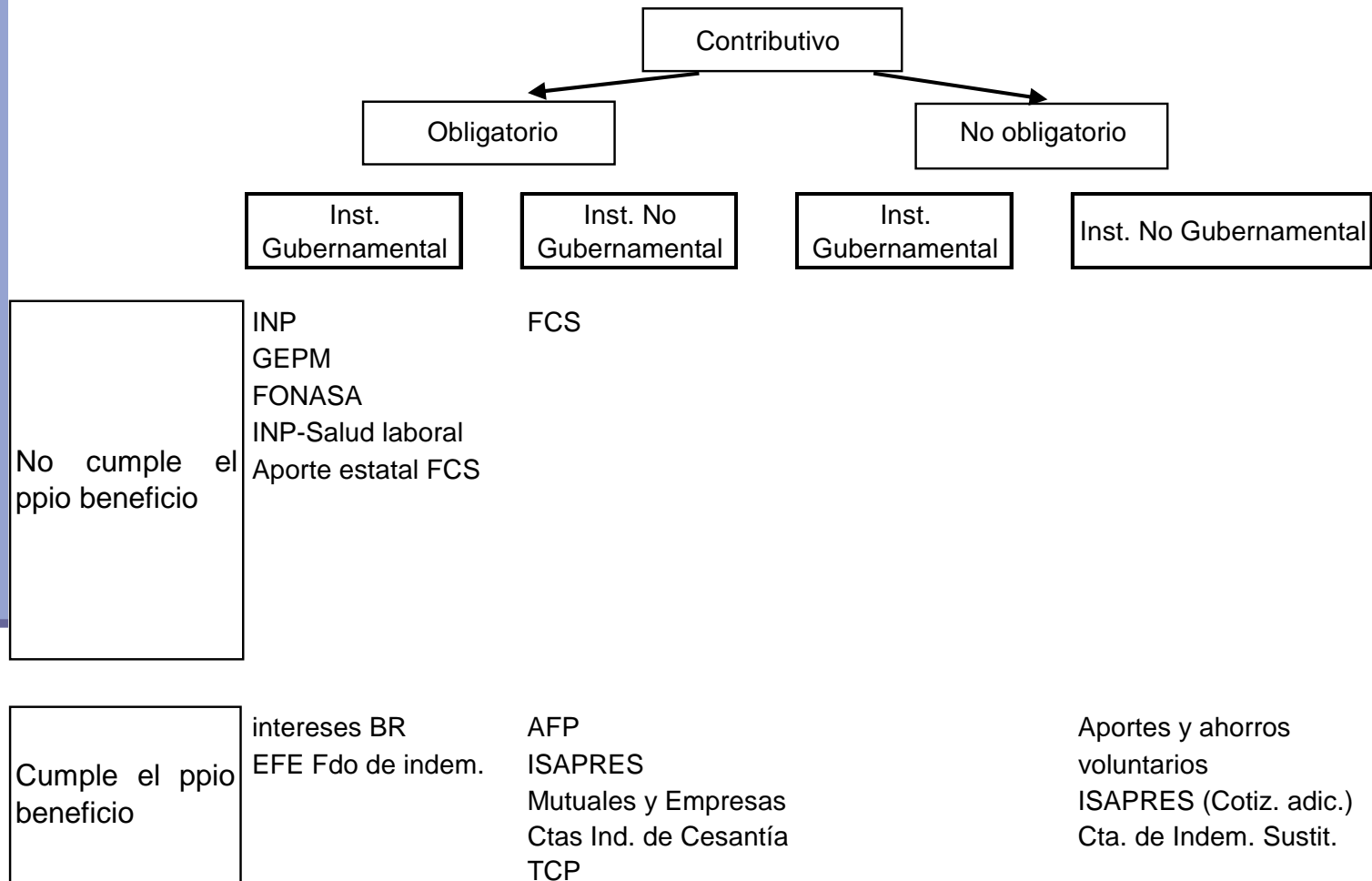
# Análisis comparativo

## SEGURIDAD SOCIAL EN ARGENTINA



# Análisis comparativo

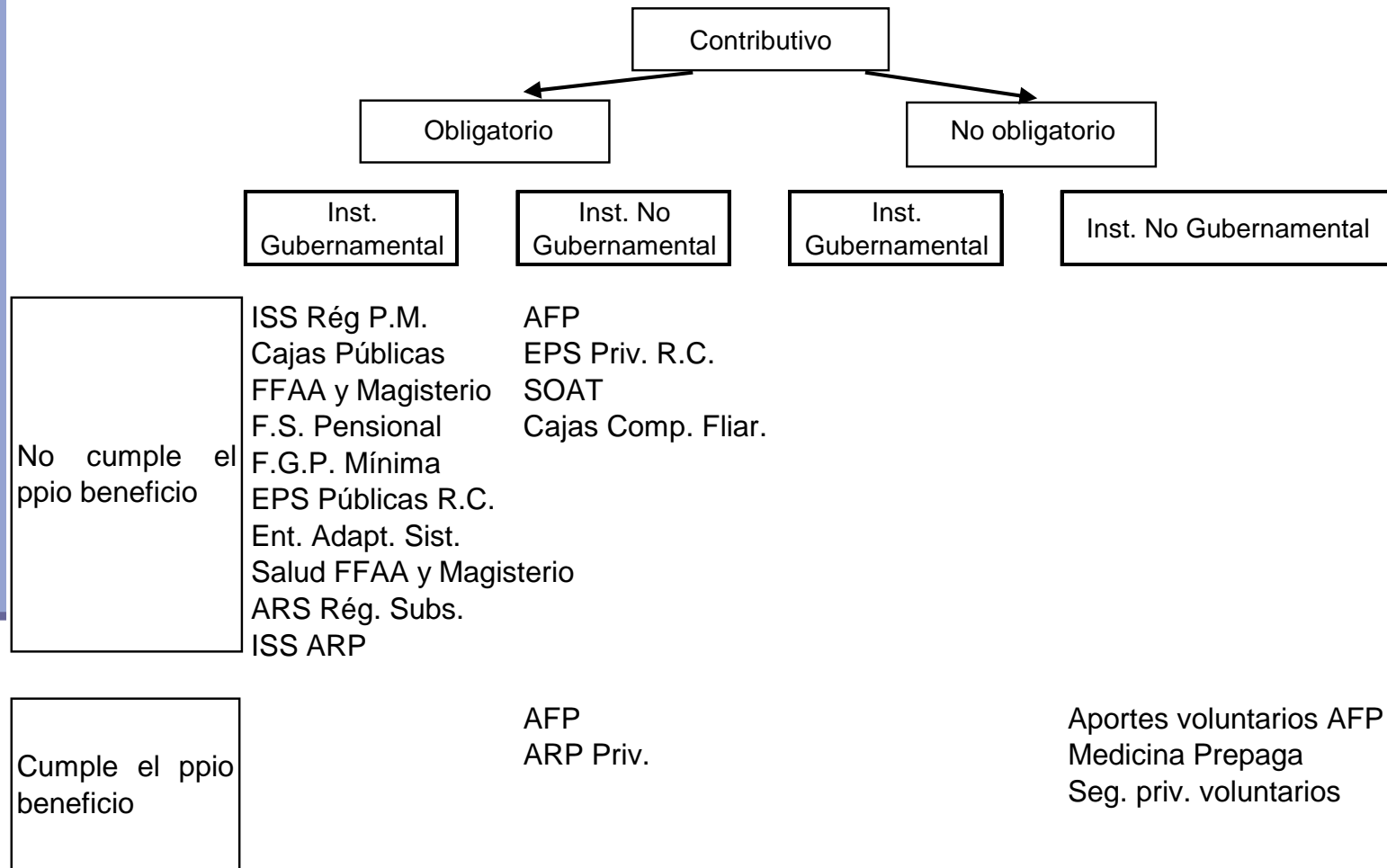
## SEGURIDAD SOCIAL EN CHILE





# Análisis comparativo

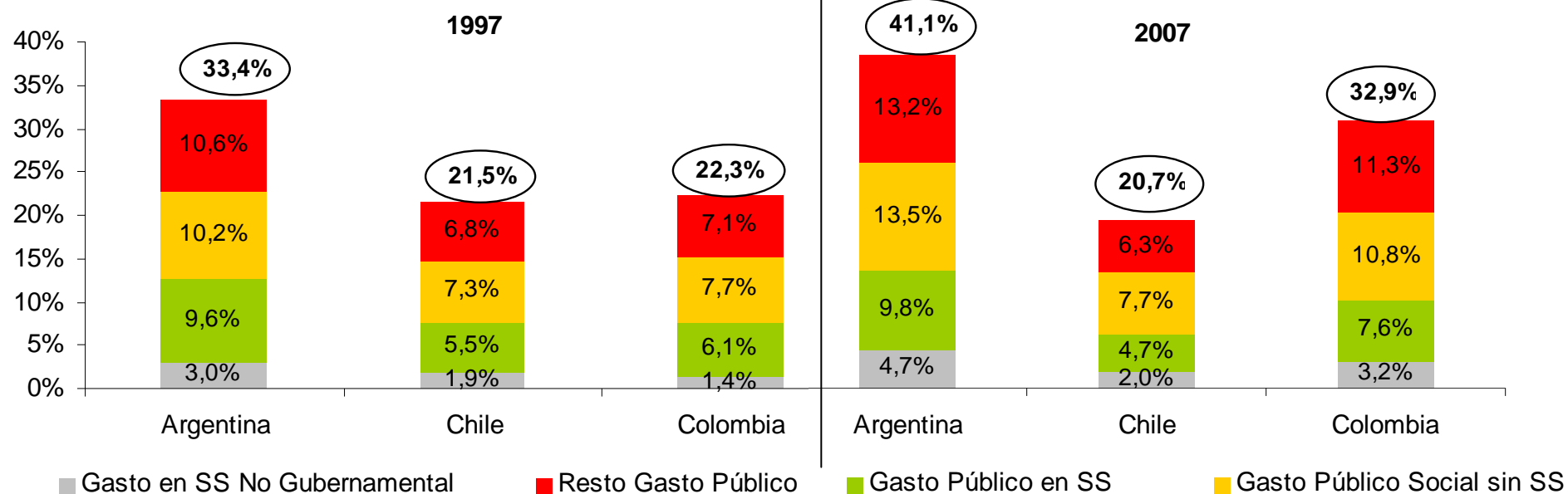
## SEGURIDAD SOCIAL EN COLOMBIA



# Análisis comparativo

## Gasto Público Social y en Seguridad Social

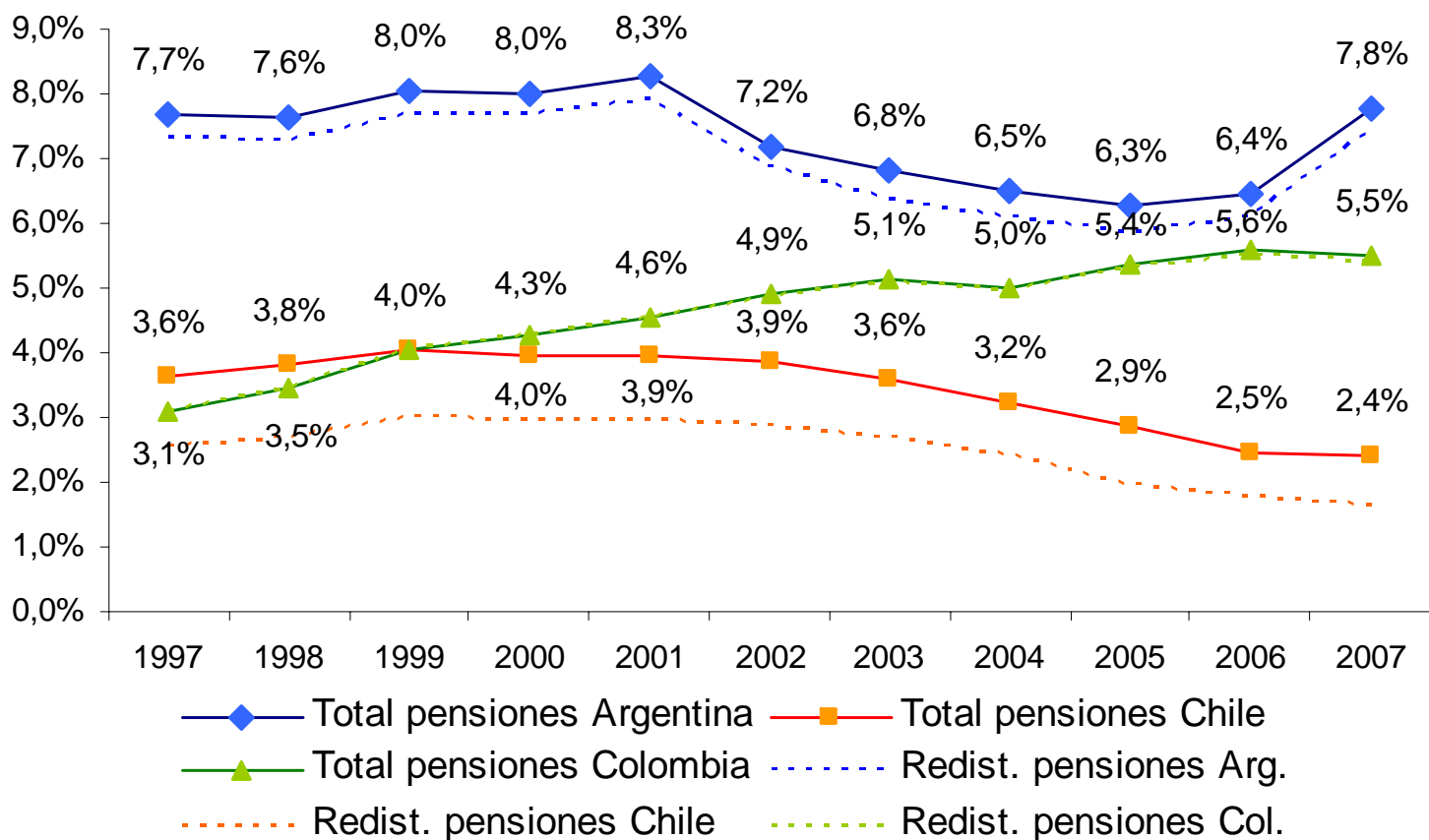
*Como porcentaje del PIB*



# Análisis comparativo

## Pensiones

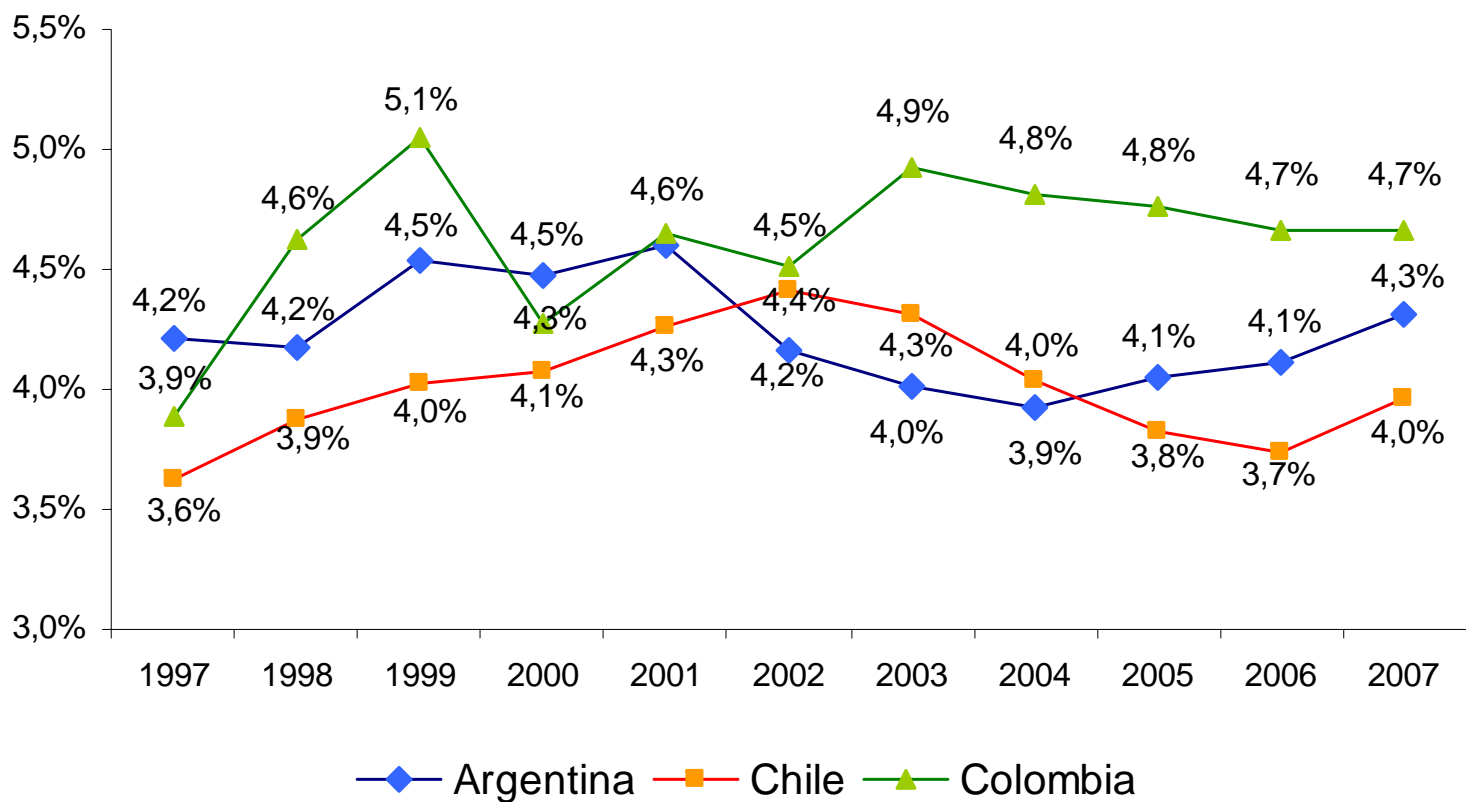
*Como porcentaje del PIB*



# Análisis comparativo

## Salud

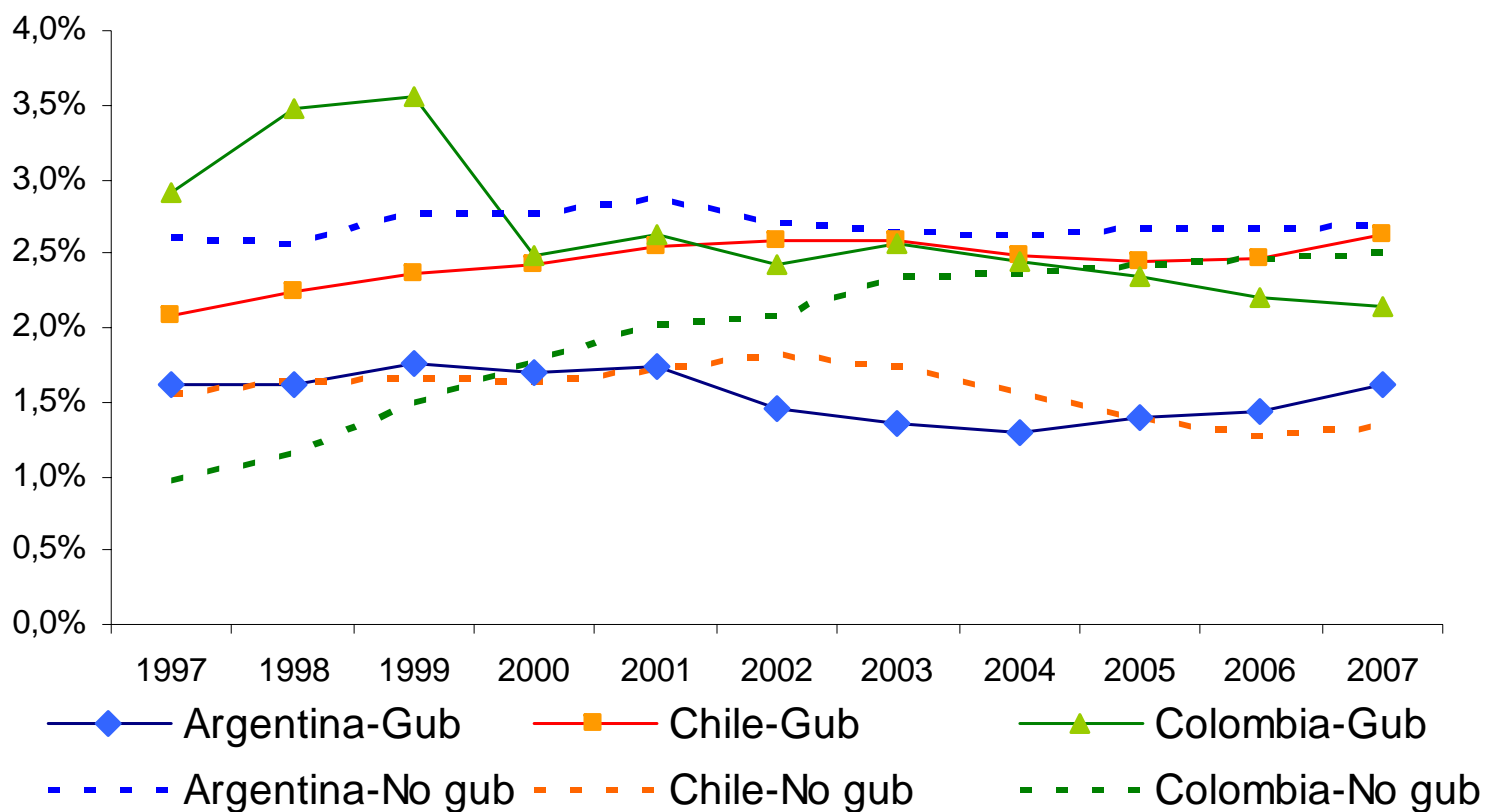
*Como porcentaje del PIB*



# Análisis comparativo

## Salud – Gasto público y no gubernamental

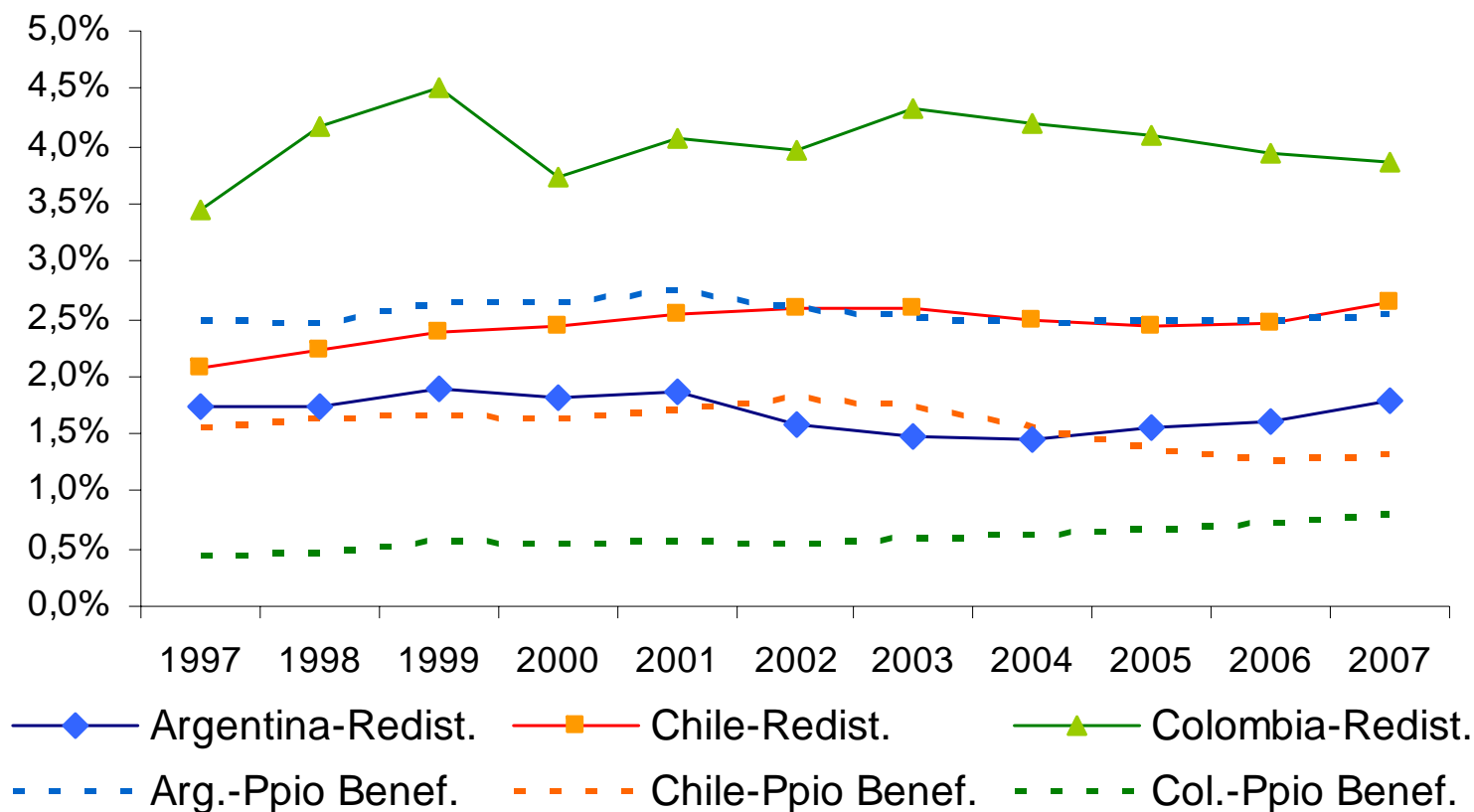
*Como porcentaje del PIB*



# Análisis comparativo

## Salud – Gasto redistributivo y ppio del beneficio

*Como porcentaje del PIB*



# Ejes de análisis

---

- Magnitud o nivel de redistribución de la Seguridad Social
- Existencia de mecanismos más o menos explícitos de redistribución
- Existencia de recursos para la expansión de la cobertura por prestación
- Participación del sector público y privado
- Mayor complejidad en casos descentralizados
- Relevancia de las contribuciones voluntarias a la Seguridad Social



¡Muchas gracias!

[oscar.cetrangolo@cepal.org](mailto:oscar.cetrangolo@cepal.org)