

Seminario - taller: “Los desafíos para construir la seguridad social universal en México”
Ciudad de México, 10 y 11 de octubre de 2013



Protección social inclusiva en América Latina:

Una mirada integral, un enfoque de derechos



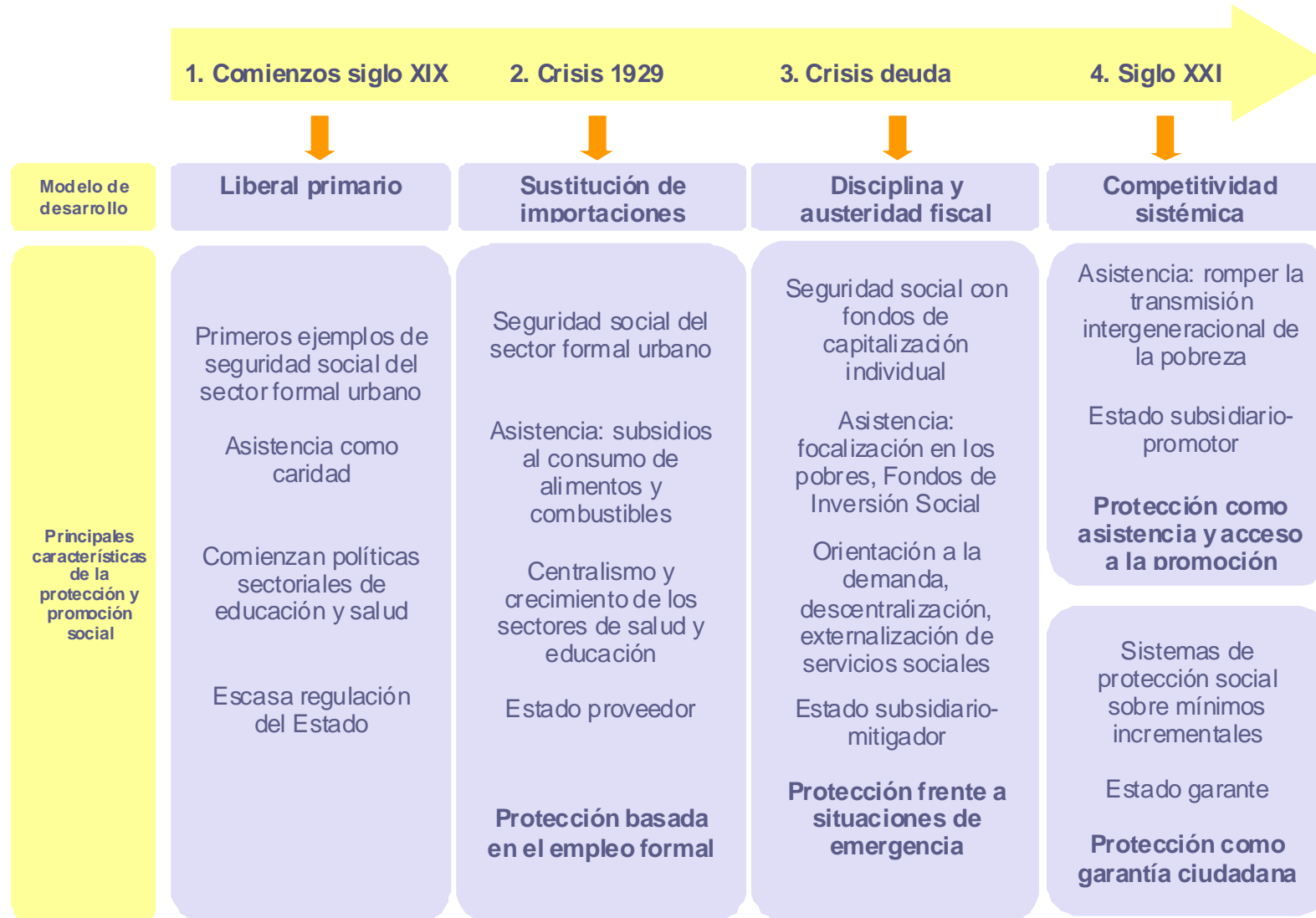
NACIONES UNIDAS



Rodrigo Martínez
División de Desarrollo Social

1. Protección social: un concepto en evolución

La protección social en cuatro períodos de la política social



Fuente: Cecchini y Martínez (2011)

2. La protección social como un derecho: el Estado juega un papel fundamental

LOS PROVEEDORES DE BIENESTAR Y PROTECCIÓN SOCIAL



3. Algunos avances en el enfoque de derechos

- ✓ Avances en reconocimiento legal y constitucional de los derechos sociales
 - Ej. constitución de Brasil (1988) y Colombia (1991)
- ✓ Discurso y enfoque de derechos
- ✓ Reconocimiento legal y judicialización
- ❖ Pero esto no se ha traducido necesariamente en expresión formal de garantías sociales en la protección social

Enfoque de derechos y garantías sociales en América Latina

País	Reconocimiento constitucional de derechos sociales	Enfoque de derechos en protección social	Garantías explícitas
Argentina	Sí	Sí	
Bolivia (Estado Plurinacional de)	Sí	Sí	Sí
Brasil	Sí	Sí	Sí
Chile		Sí	Sí
Colombia	Sí	Sí	Sí
Costa Rica	Sí	Sí	
Cuba	Sí	Sí	Sin información
Ecuador	Sí		
El Salvador	Sí	Sí	
Guatemala		Sí	Sí
México	Sí	Sí	
Panamá			
Paraguay		Sin información	Sin información
Perú			
Uruguay	Sí	Sí	
Venezuela (Rep. Bolivariana de)	Sí	Sin información	Sin información

Fuente: Elaboración propia, sobre la base de Cecchini y Martínez, 2011

4. Las políticas actuales a la luz de los enfoques conceptuales

Enfoques de protección social en América Latina, alrededor de 2009

Enfoque	Características principales	Países
1. Protección como asistencia y acceso a la promoción	<ul style="list-style-type: none"> ✓ Protección social no contributiva focalizada en los pobres (PTC). 	Ecuador, Guatemala, Honduras, Paraguay, Perú y República Dominicana. Caribe: Jamaica y Trinidad y Tabago.
2. Posición intermedia entre asistencia y acceso a la promoción y garantía ciudadana	<ul style="list-style-type: none"> ✓ Protección social no contributiva focalizada en los pobres (PTC). ✓ Además de PTC, se incorporan otras políticas de protección social no contributiva (focalizadas o universales, en ámbito de pensiones y salud) y se busca articular de manera progresiva los distintos componentes. 	Bolivia (Estado Plurinacional de), Colombia, El Salvador, México y Panamá.
3. Protección social como garantía ciudadana	<ul style="list-style-type: none"> ✓ Transferencias y prestaciones como parte de protección social no contributiva. ✓ Creciente articulación entre políticas de protección social no contributiva y contributiva. ✓ Se busca conformar sistemas integrados y coordinados de protección social. 	Argentina, Brasil, Chile, Costa Rica y Uruguay.

Tres grupos de países con distintos resultados en protección y promoción social alrededor de 2008

En promedios simples para cada grupo de países

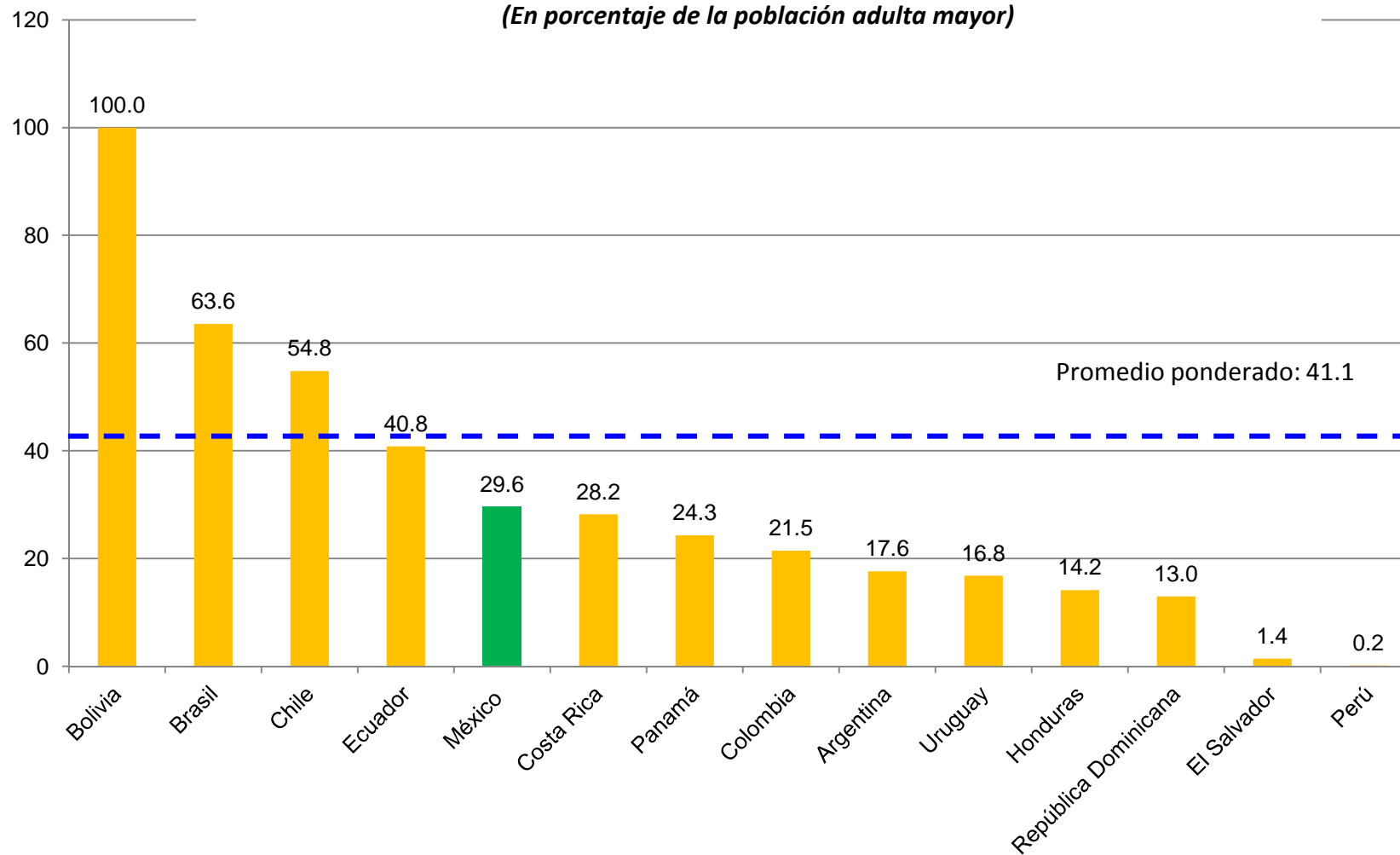
Indicador	Grupo I	Grupo II	Grupo III	América Latina
	Argentina, Brasil, Chile, Costa Rica, Panamá, Uruguay	Colombia, México, Venezuela (Rep. Bolivariana.de)	Bolivia (Estado Plurinacional de), Ecuador, El Salvador, Guatemala, Honduras, Nicaragua, Paraguay, Perú, Rep. Dominicana	
Gasto social				
Gasto público social per cápita (dólares)	1 220	646	181	666
Gasto público social (% del PIB)	18,5	12,7	10,0	14,2
Gasto público en seguridad y asistencia (% del PIB)	8,1	5,0	2,8	5,0
Gasto público en salud (% del PIB)	4,1	2,2	2,3	2,9
Gasto público en educación (% del PIB)	4,7	4,2	4,1	4,3
Cobertura en protección social, salud y educación				
Ocupados afiliados a la seguridad social (%)	58,5	49,9	23,9	41,4
Cobertura de pensiones y jubilaciones. Áreas urbanas,%	64,4	26,6	14,1	32,8
Cobertura de aseguramiento en salud (%)	69,7	45,6	17,2	39,4
Tasa de escolarización de la población de 17 años	76,1	71,0	57,9	66,1

Fuente: Cecchini y Martínez, 2011.

Hoy 14 millones de latinoamericanos de 65 años y más reciben una pensión social (8,4 millones en Brasil)

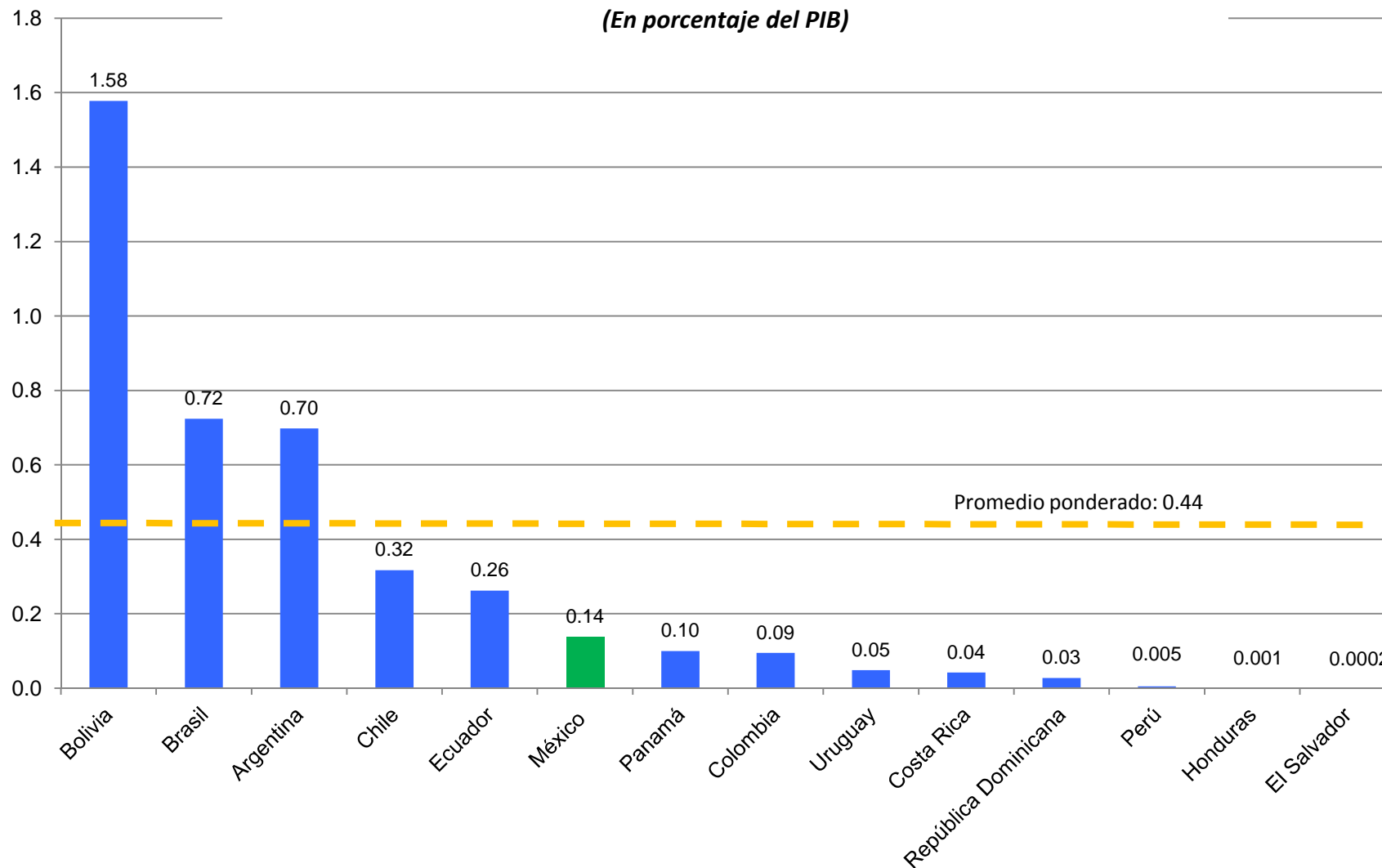
AMÉRICA LATINA Y EL CARIBE (14 PAÍSES): BENEFICIARIOS DE PENSIONES NO CONTRIBUTIVAS, ALREDEDOR DE 2009

(En porcentaje de la población adulta mayor)

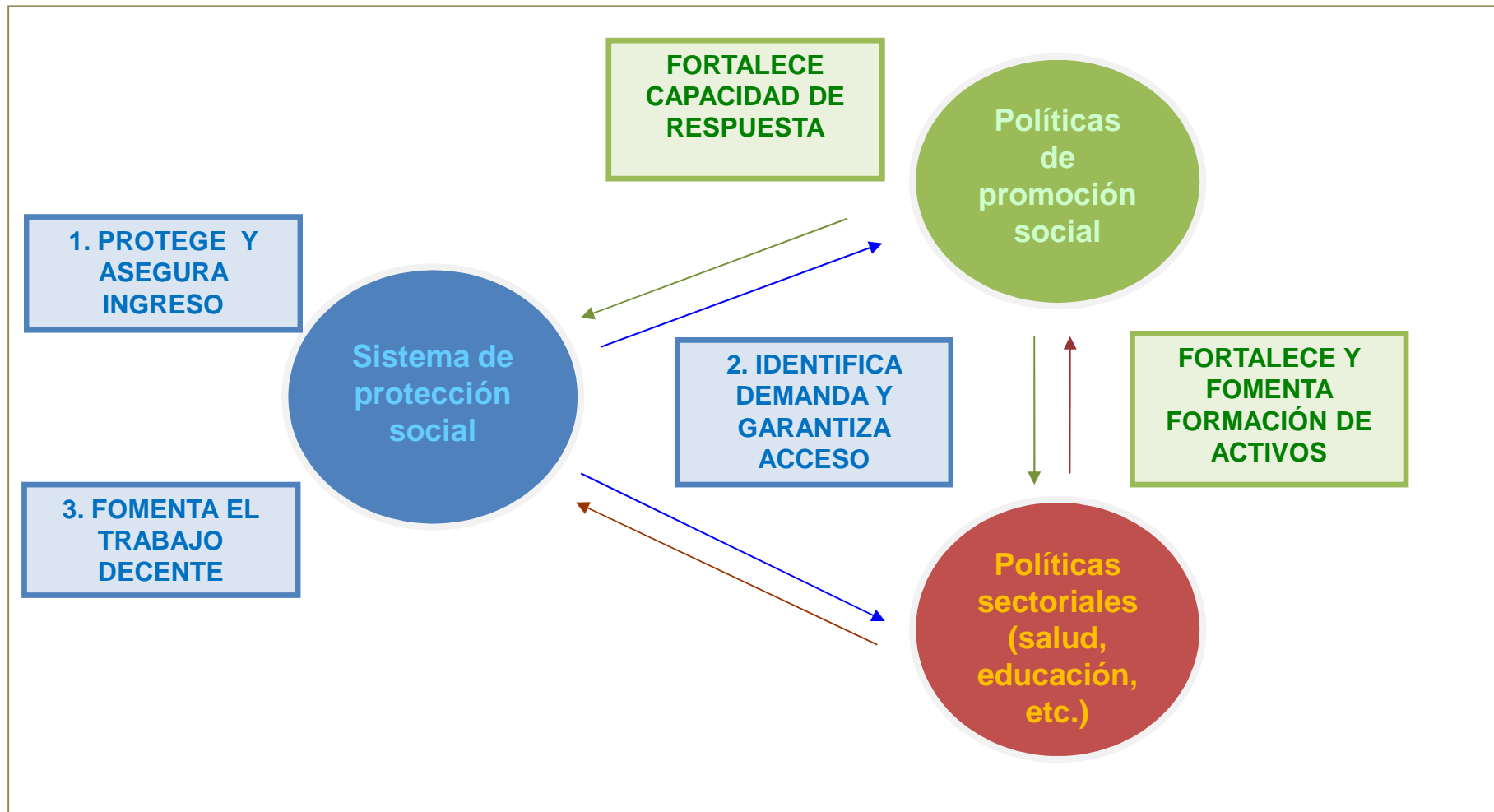


Son pocos los países donde se destinan recursos significativos para las pensiones sociales

AMÉRICA LATINA Y EL CARIBE (14 PAÍSES): GASTO EN PENSIONES NO CONTRIBUTIVAS, ALREDEDOR DE 2009
(En porcentaje del PIB)

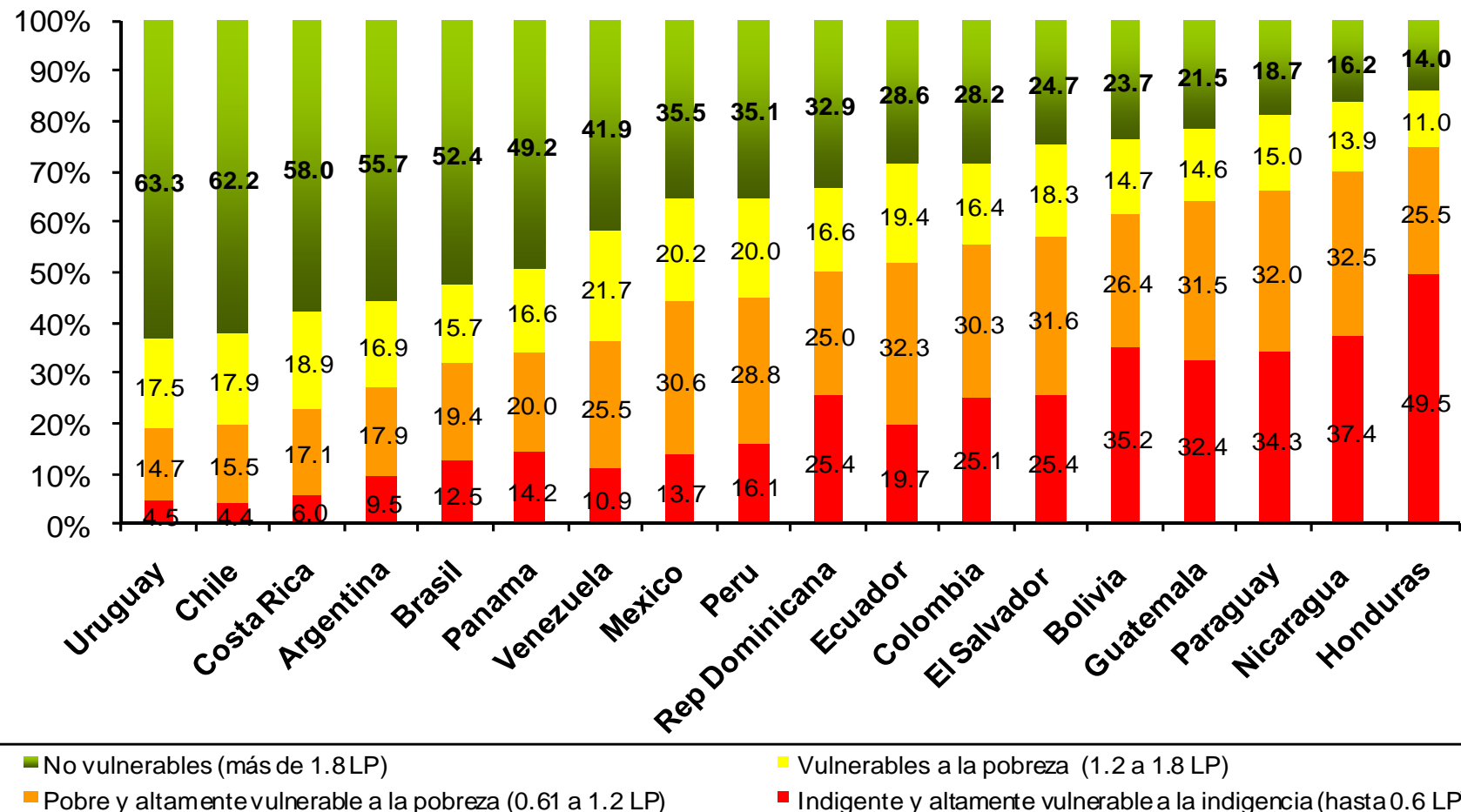


5. La protección social, sus funciones y el conjunto de la política social



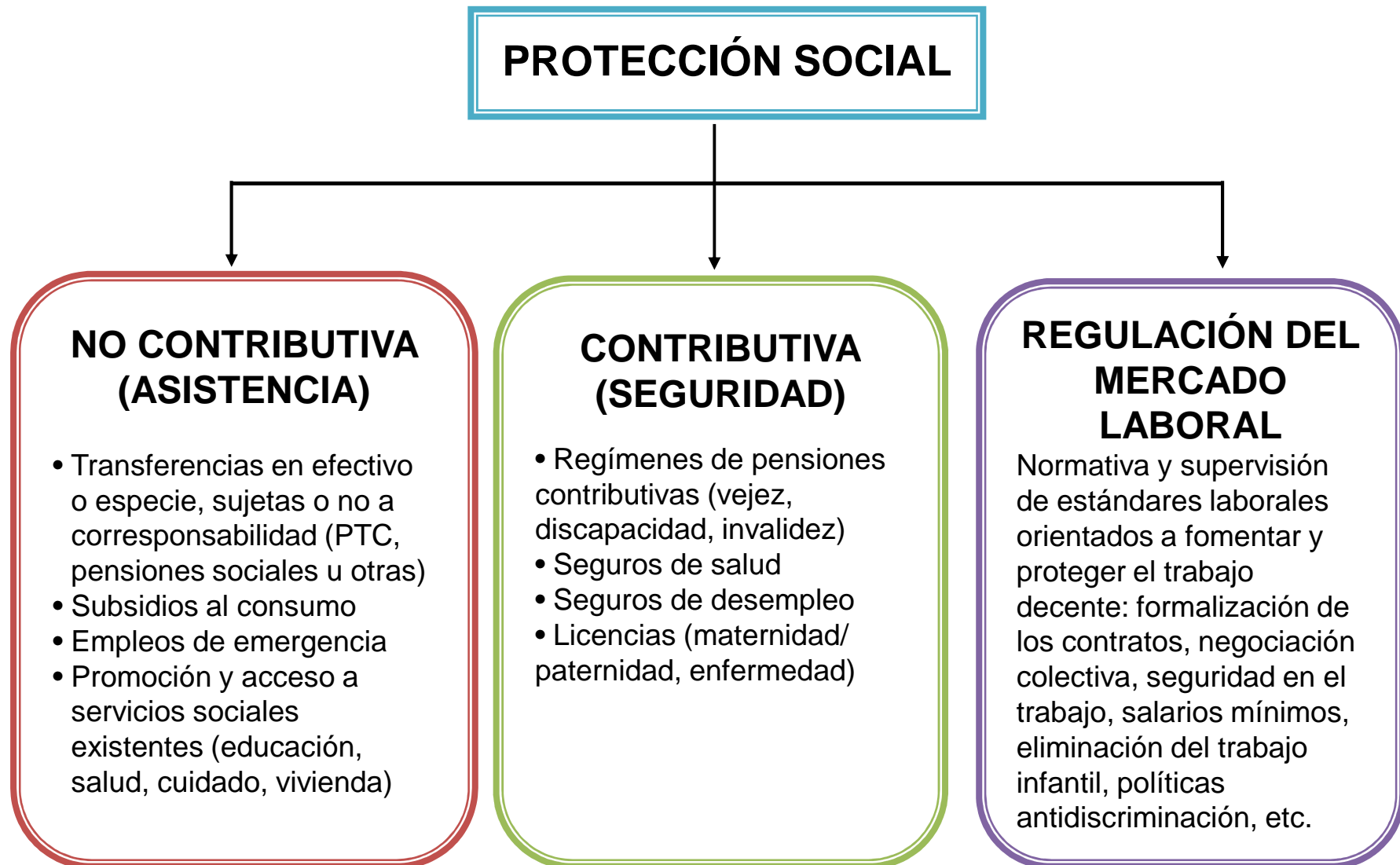
Las fronteras móviles del bienestar: alta proporción de población expuesta a riesgos

**AMERICA LATINA (18 PAISES):
PERFIL DE LA VULNERABILIDAD DE INGRESOS POR PAÍS, 2008**
(en porcentajes)



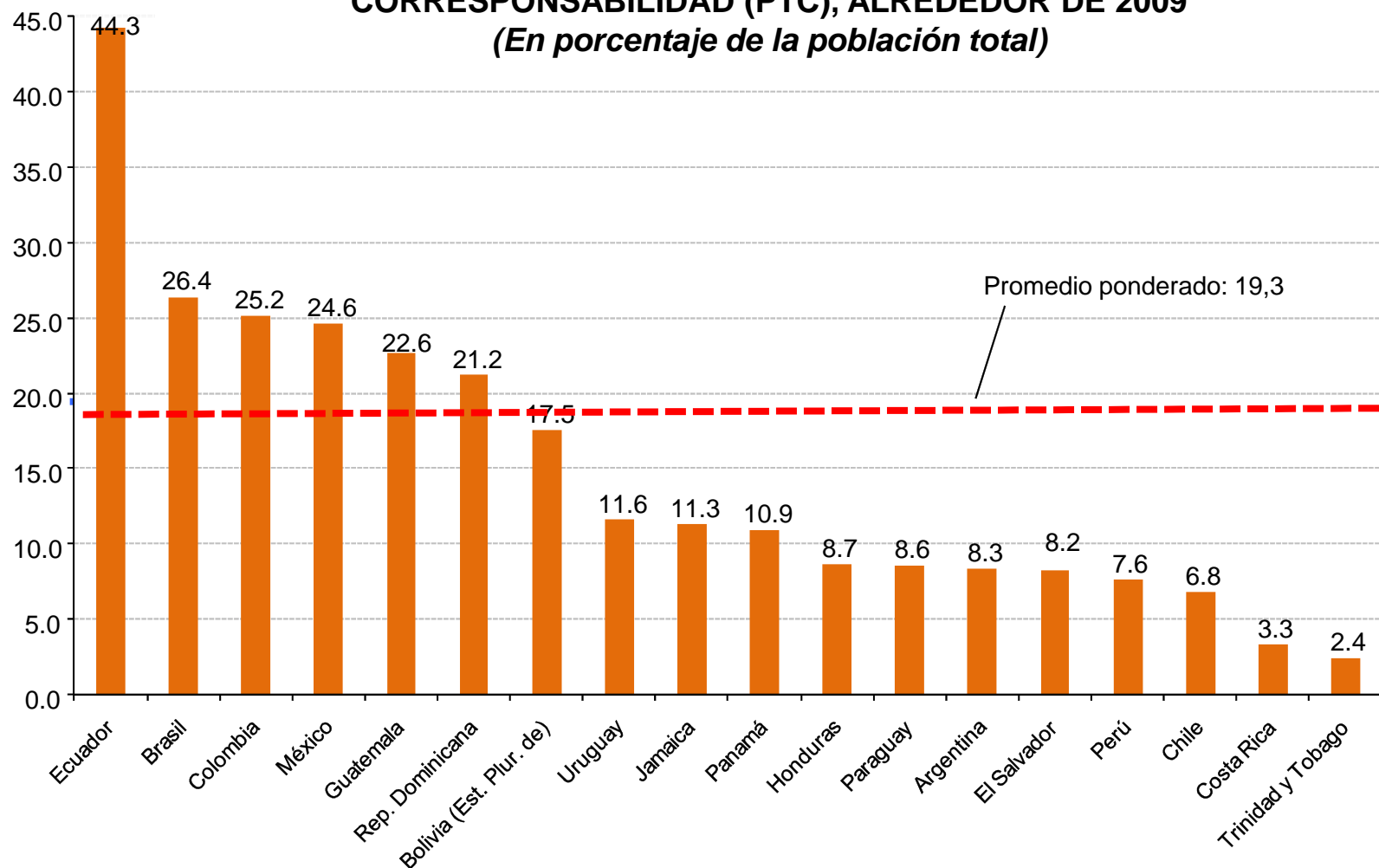
Fuente: CEPAL, Panorama Social de América Latina 2009.

6. Componentes de un sistema de protección social



7. Los Programas de Transferencias Condicionadas (PTC), importante instrumento de protección social no contributiva.

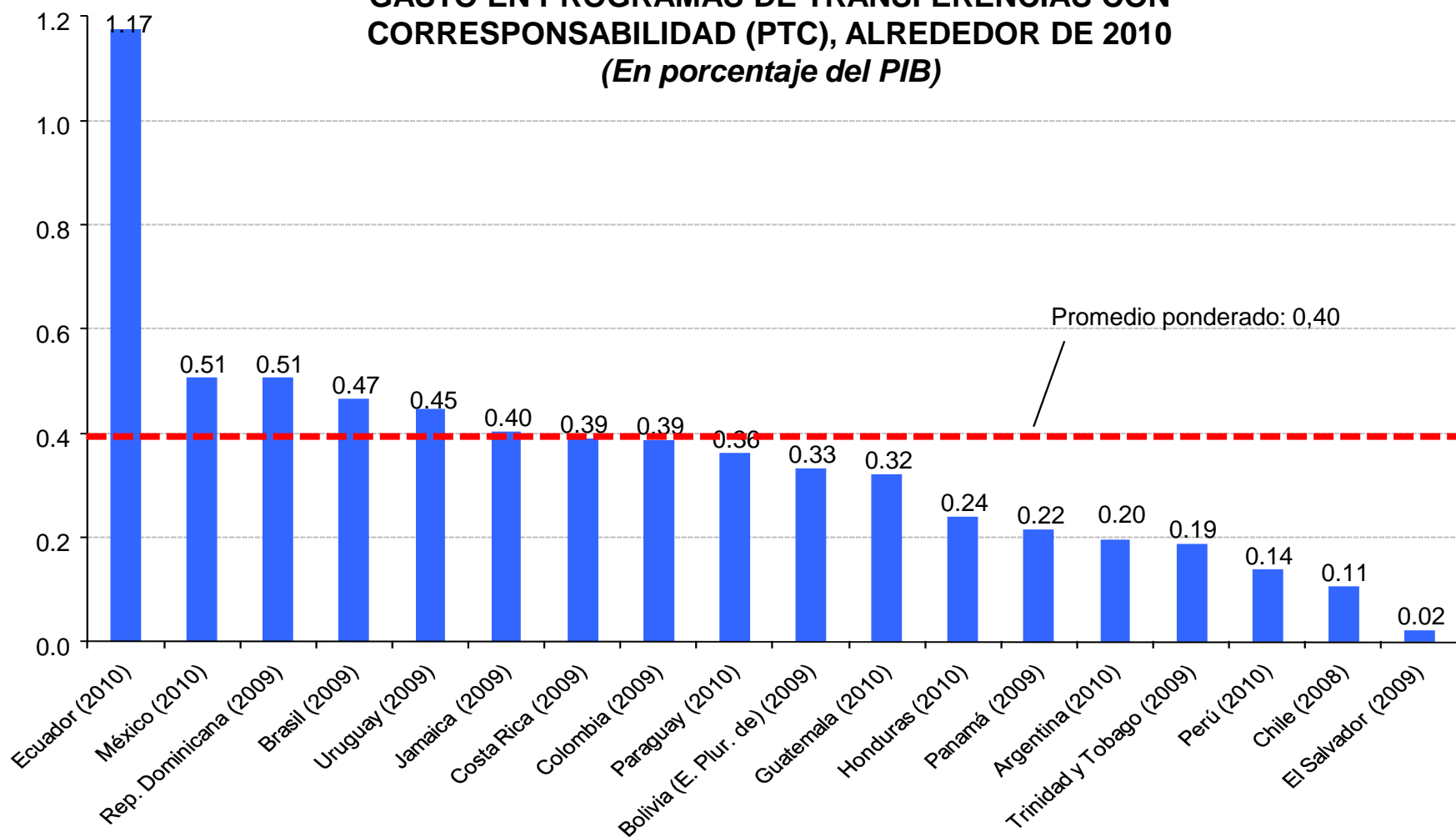
AMÉRICA LATINA Y EL CARIBE (18 PAÍSES):
COBERTURA DE LOS PROGRAMAS DE TRANSFERENCIAS CON
CORRESPONSABILIDAD (PTC), ALREDEDOR DE 2009
(En porcentaje de la población total)



Fuente: Elaboración propia, sobre la base de CEPAL, Base de datos de programas de transferencias condicionadas.

No obstante, el volumen de recursos es muy bajo, sólo en el Ecuador supera el 1% del PIB.

**AMÉRICA LATINA Y EL CARIBE (18 PAÍSES):
GASTO EN PROGRAMAS DE TRANSFERENCIAS CON
CORRESPONSABILIDAD (PTC), ALREDEDOR DE 2010
(En porcentaje del PIB)**



Fuente: Elaboración propia, sobre la base de CEPAL, Base de datos de programas de transferencias condicionadas.

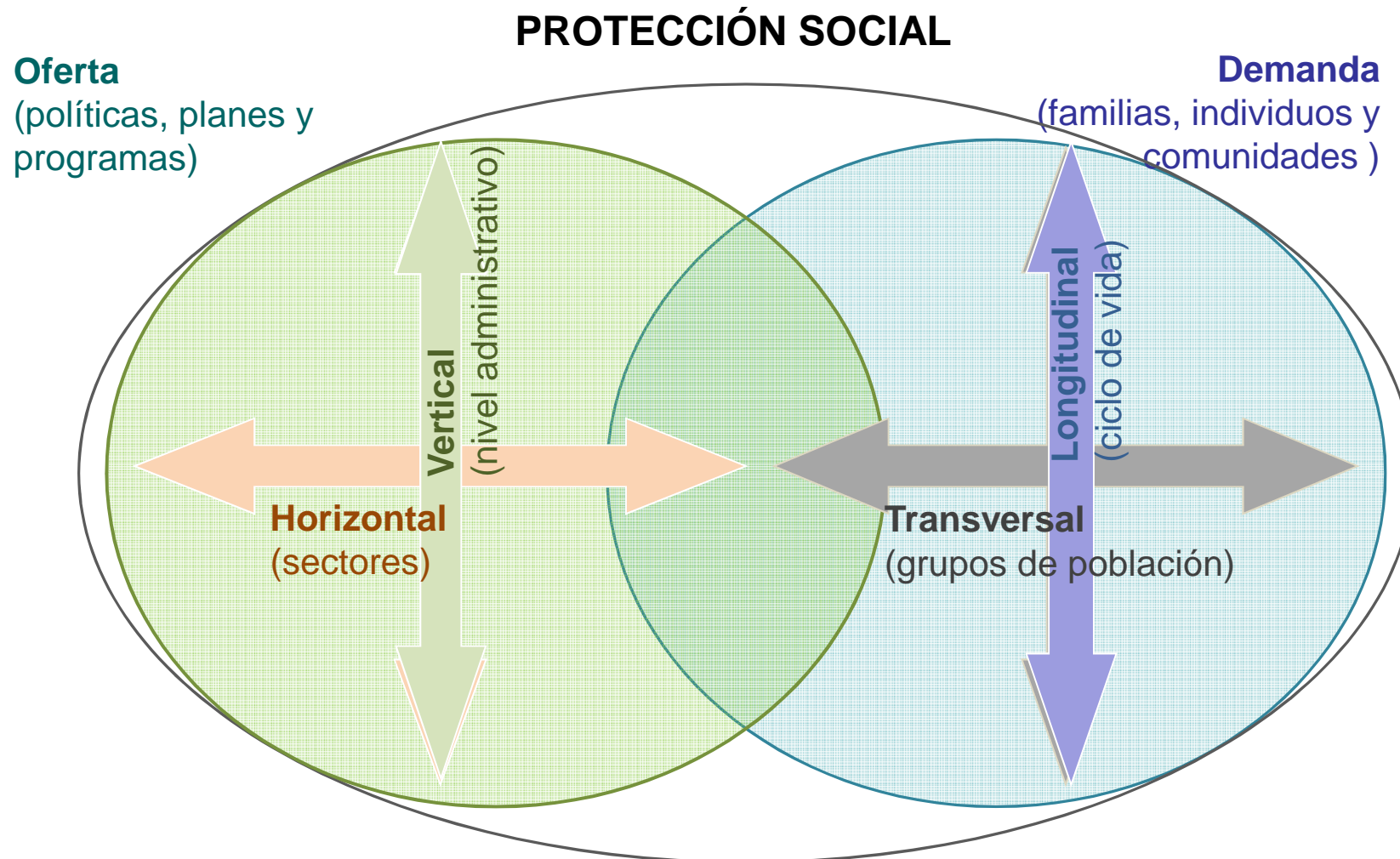
Los PTC comparten características comunes, pero no se puede hablar de un modelo único

- **Existen diversos referentes de PTC** (ej. Brasil, México y Chile) **y los programas han sido reappropriados por cada país**
 - Actores políticos y entorno institucional local
- **Surgimiento de diseños alternativos**
 - Condicionalidad fuerte o blanda, transferencias en especie, apoyo psicosocial, capacitación, etc.
- **Heterogeneidad de experiencias**
 - Diferentes niveles de inversión y cobertura
 - Diversos enfoques y aspectos operacionales

Tipos de PTC:

1. Programas de transferencia de ingresos con condicionalidad blanda
2. Programas de incentivo a la demanda con condicionalidad fuerte
3. Sistemas o redes de coordinación programática con condicionalidades

8. ¿Qué entendemos por integralidad de los sistemas de protección social?



9. Derechos universales adaptados a las distintas necesidades de la población

- Pobreza y vulnerabilidad
- Formalidad e informalidad laboral
- Familias, ciclo de vida y cambio demográfico
- Provisión de cuidado

Mínimos incrementales para ciudadanos, titulares de derechos

Como una escalera:

1. Piso básico de protección social no contributivo

2. Segundo nivel de prestaciones contributivas obligatorias

3. Nivel superior de seguros privados voluntarios

10. Sistemas integrales de protección social: requerimientos institucionales

- ❖ **Coordinación institucional a diferentes niveles**
 - Político, técnico y operativo
- ❖ **Sólidos sistemas de gestión de la información**
 - Identificación y registro de los beneficiarios;
 - Monitoreo y evaluación;
 - Estadísticas nacionales (ej. cuentas nacionales, sistema de información de finanzas públicas)
- ❖ **Sistemas de control y resolución de conflictos**

11. Consolidando la protección social en América Latina: principales desafíos

- Enfoque de derechos: factibilidad de implementación
- La heterogeneidad poblacional y las brechas de protección
- La articulación entre protección social contributiva, no contributiva y regulación del mercado de trabajo
- El sistema de cuidados como componente
- PTC: puerta de entrada y el síndrome del árbol de Navidad
- La coordinación intersectorial, un requisito básico
- Información para una gestión integral: una meta por alcanzar
- El financiamiento: múltiples demandas y escasos recursos
- Pacto social y pacto fiscal

Nuevo portal sobre protección social

<http://dds.cepal.org/proteccionsocial/>

Español English

 **Protección social**
División de Desarrollo Social

[Inicio](#) [Temas](#) [Publicaciones](#) [Bases de datos](#) [Actividades](#) [Vínculos](#)

Inicio

Acerca del portal

Este portal tiene por objetivo difundir el trabajo desarrollado y el conocimiento acumulado por la División de Desarrollo Social de la CEPAL y otras instituciones en materia de protección social.

[Leer más »](#)

Temas

[Sistemas de protección social](#)

[Pacto social](#)



Protección social inclusiva en América Latina
Una mirada integral, un enfoque de derechos

Noticias

- VIDEO EN VIVO: Seminario "Pactos de protección social inclusiva: el Es..."
2013-07-30 10:30:33
- Quinto Diálogo Interamericano de Protección Social: "La dimensión soci..."
2013-07-26 20:25:05
- Experto CEPAL-México: "Es la hora de la igualdad en América Latina"
2013-07-17 11:57:18
- Libro de la OIT: "Addressing employment, labour market and social prot..."
2013-07-17 11:26:24
- Las razones de la desigualdad, según CEPAL
2013-07-17 10:49:21

[Ver todas las noticias »](#)

Protección social
División de Desarrollo Social

División de Desarrollo Social, CEPAL Naciones Unidas
Avda. Dag Hammarskjöld #3477, Vitacura, Santiago, Chile
Casilla 179-D Teléfono | (56-2) 2210 2525, Fax: (56-2) 2210 2523
©2012 - Todos los derechos reservados.

[Acerca](#) | [Contacto](#) | [Mapa de sitio](#) | [RISALC](#) | [sitio web DDS](#) | [CEPAL](#)

Gracias...