

Propuesta de seguro de desempleo en México: características y desafíos

Mariela Buonomo
CEPAL , Sede Subregional en México

Seminario - Taller
“Los desafíos para construir la seguridad social universal en México”

México DF, 10 y 11 de octubre de 2013

Instrumentos para la protección ante el desempleo

- Reducción del riesgo
 - Políticas que favorecen crecimiento económico estable, incentivos a la inversión
 - Mejoras en el funcionamiento del mercado de trabajo
- Respuesta a evento no deseado
 - Programas de empleo público
 - Transferencias, incluyendo subsidios para contratación
- Reducción de los efectos
 - Seguro de desempleo
 - Indemnizaciones por despido

Seguros de desempleo en América Latina

Argentina, Brasil, Chile, Colombia, Ecuador,
Uruguay, Venezuela

Diseño de los sistemas en América Latina

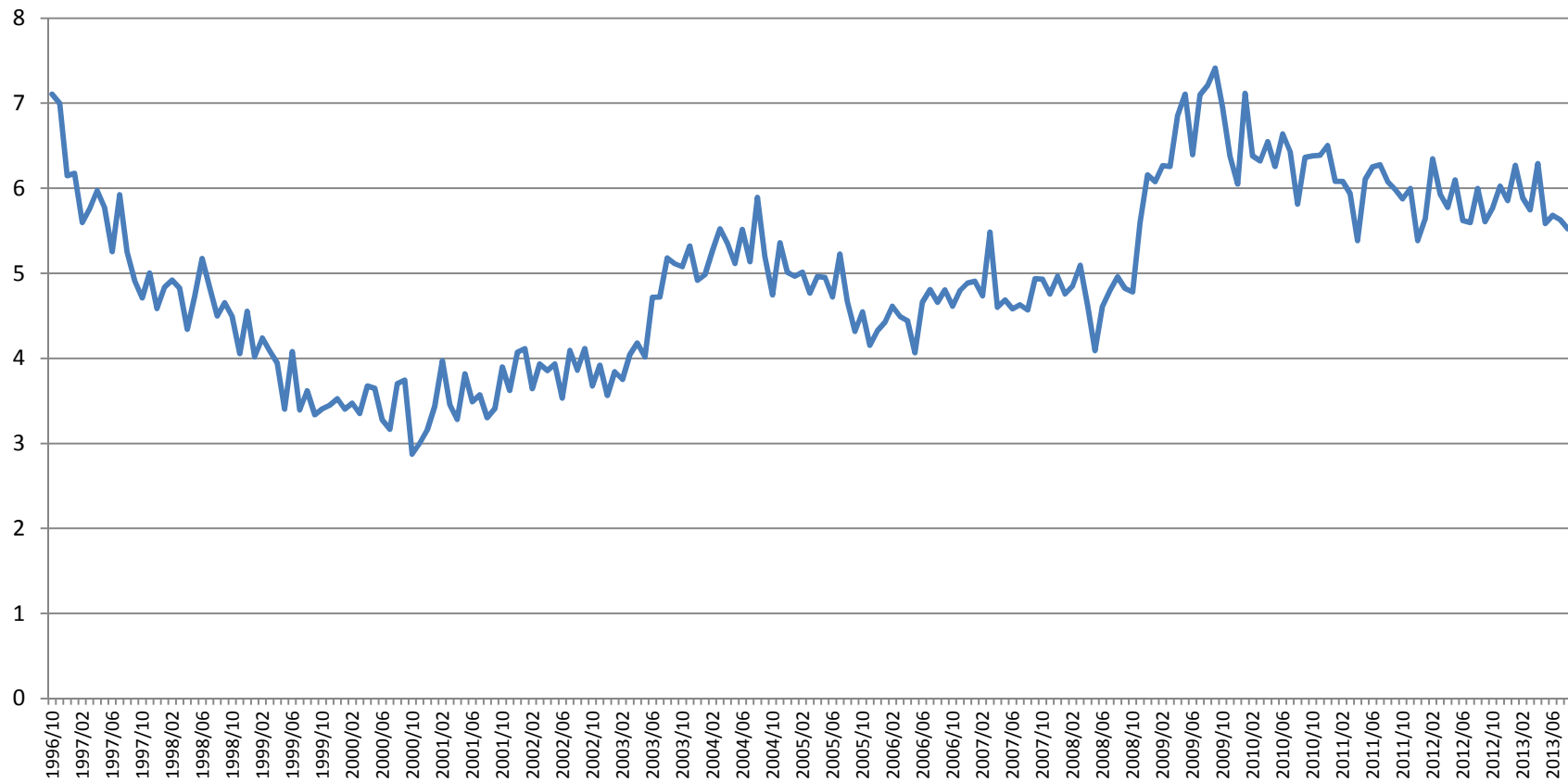
- De tipo contributivo, en algunos casos combinando cuentas individuales y aporte estatal, esquemas de reparto y ahorro
- Cobertura: base en asalariados formales, pero paulatinamente se han ido incorporando otros trabajadores. Argentina y Brasil: trabajadores agrícolas temporales. Uruguay: trabajadores domésticos. Chile: régimen especial para trabajadores a plazo, obra o servicio determinado. Venezuela: trabajadores independientes, a domicilio
- Beneficios: Proporción del salario percibido en el empleo previo a la cesantía, con montos mínimos y máximos
- Financiamiento: participación directa del Estado en Uruguay y en parte en Brasil, complementaria en los otros países
- Condiciones de activación: sólo en Uruguay - obligatoriedad de tomar cursos de capacitación para recibir el subsidio

Propuesta de seguro de desempleo en México

- Garantía constitucional
- Propósitos: evitar efectos negativos por pérdida de ingresos laborales, fomentar la formalidad en el empleo
- Cobertura: trabajadores afiliados a la seguridad social. Incluye contratos temporales, por obra, en prueba o capacitación inicial, y estacionales. Trabajadores de entidades federativas y municipios podrían incorporarse
- Beneficios: con base en las cotizaciones de los último dos años y escalonados en un período máximo de seis meses. Contratos temporales: en una sola vez de acuerdo a recursos acumulados.
- Financiamiento: subcuenta mixta, Fondo Solidario y aporte del Estado para cubrir déficits. Recursos provenientes del aporte patronal: 3% sobre salario trabajador (2% a la subcuenta mixta y 1% al Fondo Solidario) y rentas generales
- Condiciones de activación: no , pero se prevé la implementación de programas de promoción y colocación de empleos para beneficiarse del seguro

México: Tasa de desempleo por encima del 5% desde la crisis de 2008-09

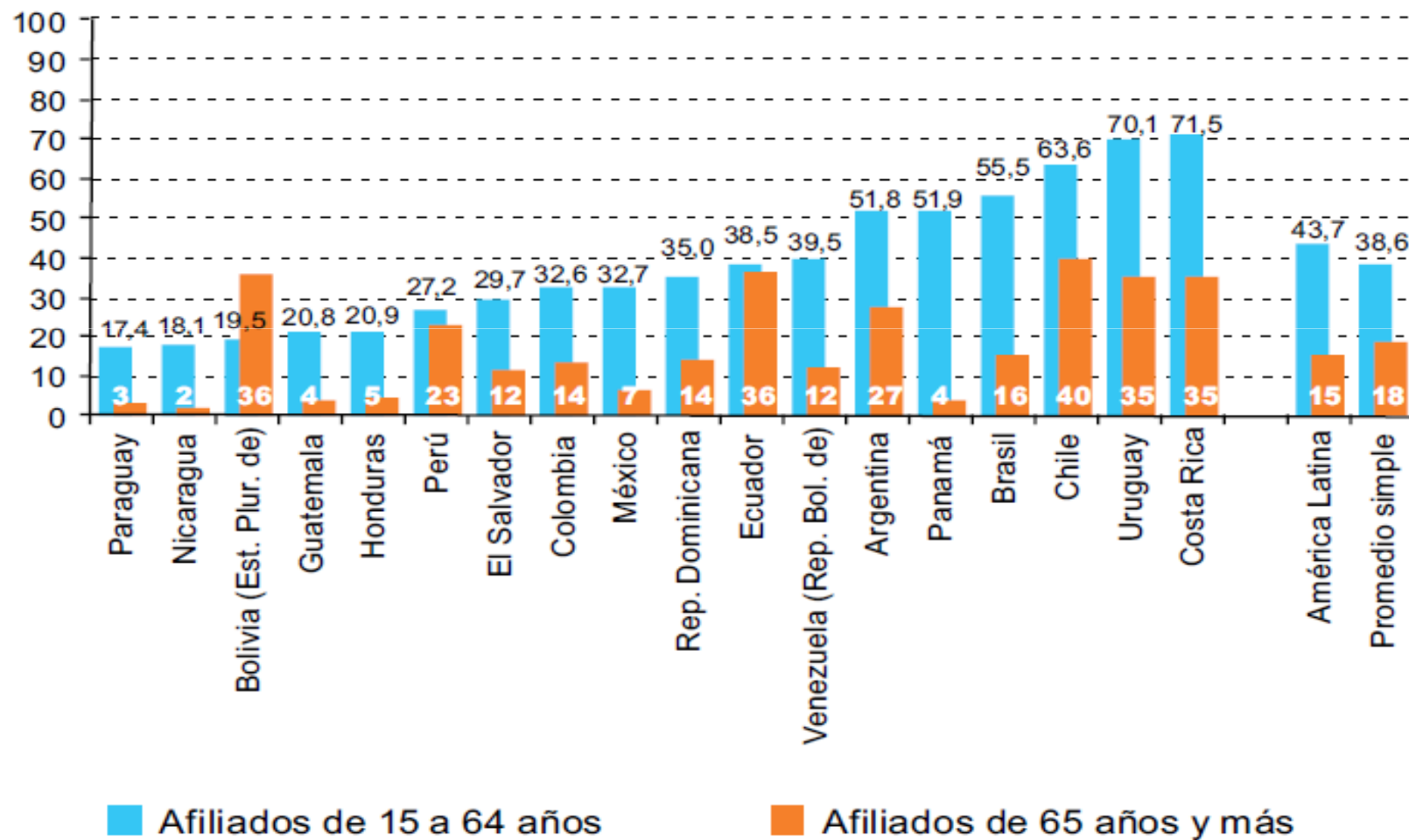
Tasa de desocupación urbana mensual desestacionalizada (%)



Fuente: Con base en datos de INEGI

Bajos niveles de afiliación a la seguridad social

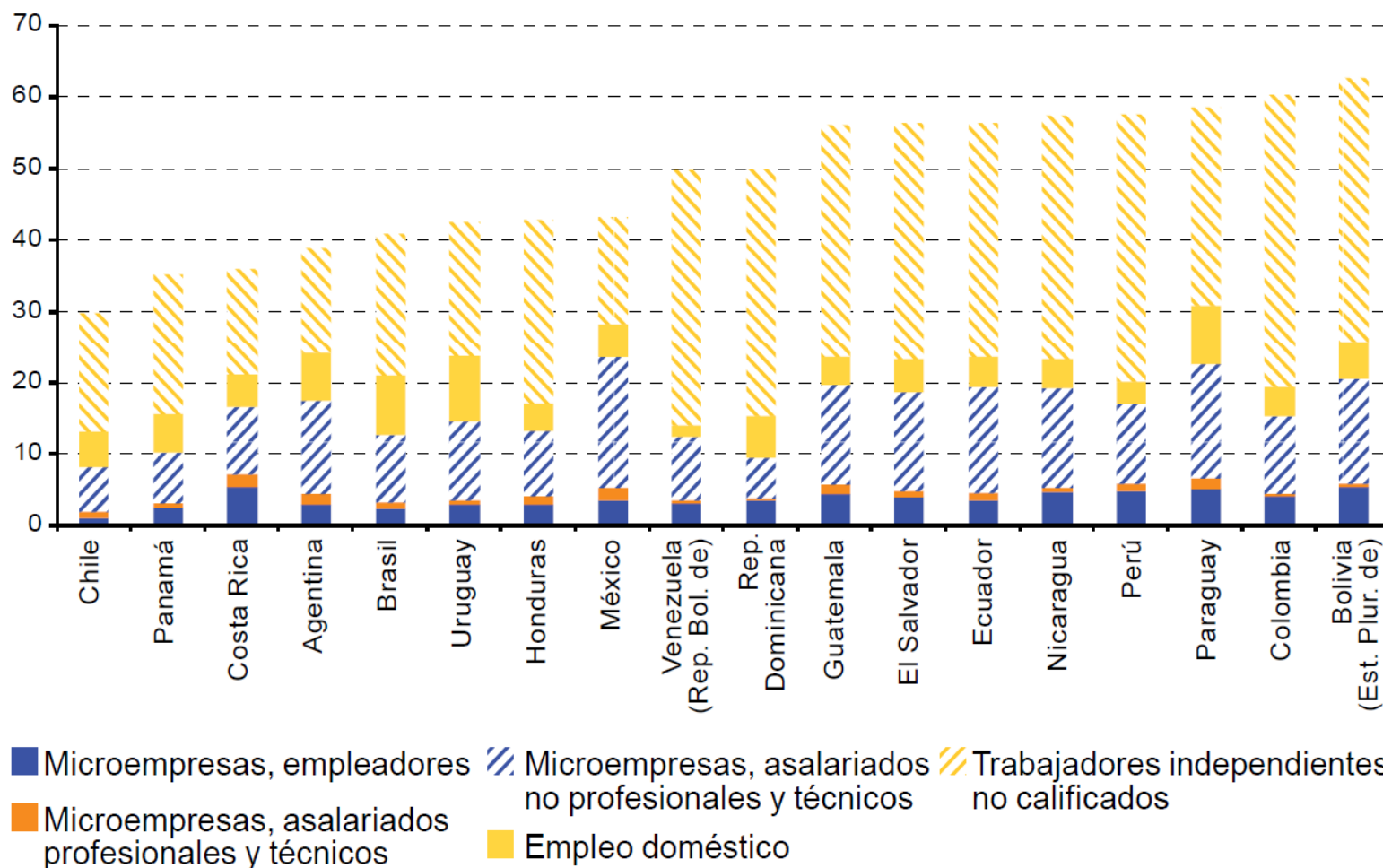
AFILIACION A LA SEGURIDAD SOCIAL DE LOS OCUPADOS EN AMERICA LATINA , ALREDEDOR DE 2009



Fuente: CEPAL (2012)

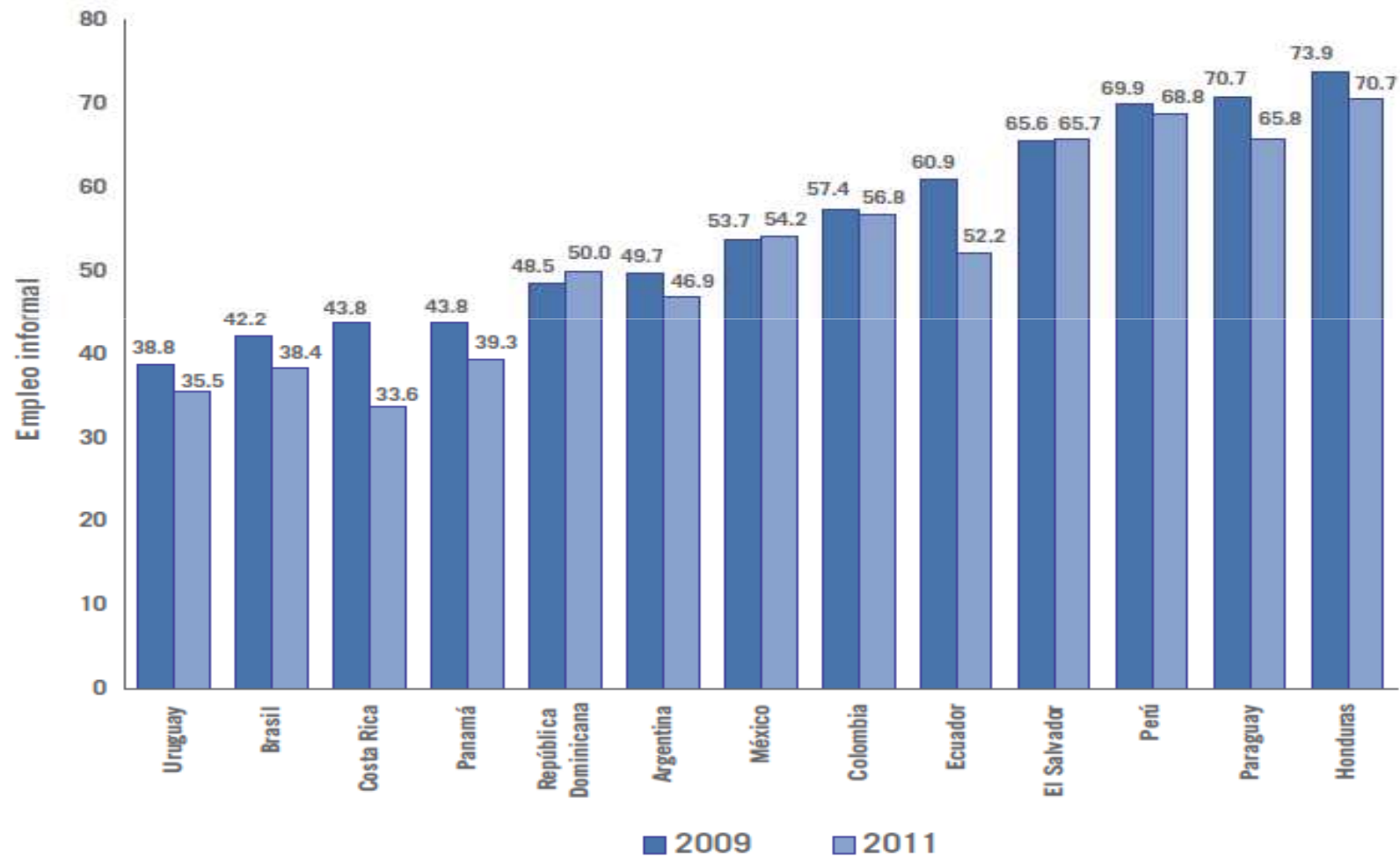
Con un amplio sector ocupado en sectores de baja productividad

POBLACION URBANA OCUPADA EN SECTORES DE BAJA PRODUCTIVIDAD EN AMERICA LATINA , C.2009



Alto grado de informalidad laboral

EMPLEO INFORMAL NO AGRICOLA EN AMERICA LATINA, 2009 y 2011 (%)

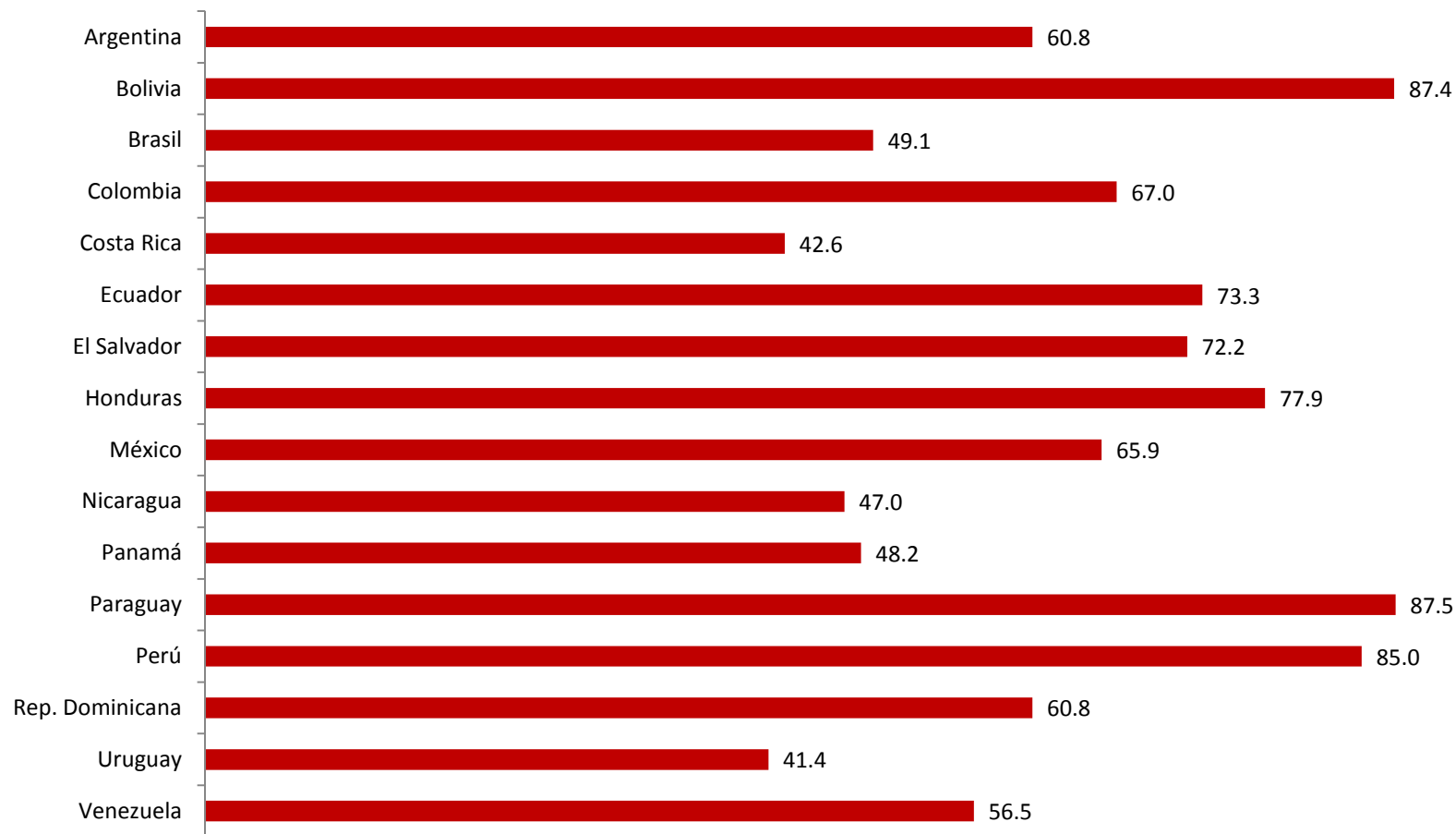


Informalidad laboral en México por entidad federativa, 2012

Entidad federativa	Tasa de informalidad laboral 1 (TIL1)
Nacional	60.1
Aguascalientes	49.9
Baja California	46.7
Baja California Sur	41.6
Campeche	64.2
Coahuila	44.3
Colima	56.3
Chiapas	76.5
Chihuahua	42.8
Distrito Federal	48.9
Durango	59.3
Guanajuato	64.0
Guerrero	80.8
Hidalgo	73.7
Jalisco	56.1
Estado de México	58.7
Michoacán	71.0
Morelos	65.7
Nayarit	66.0
Nuevo León	43.0
Oaxaca	80.8
Puebla	72.9
Querétaro	51.4
Quintana Roo	51.1
San Luis Potosí	59.5
Sinaloa	55.4
Sonora	47.1
Tabasco	64.0
Tamaulipas	49.6
Tlaxcala	74.6
Veracruz	68.7
Yucatán	66.1
Zacatecas	67.9

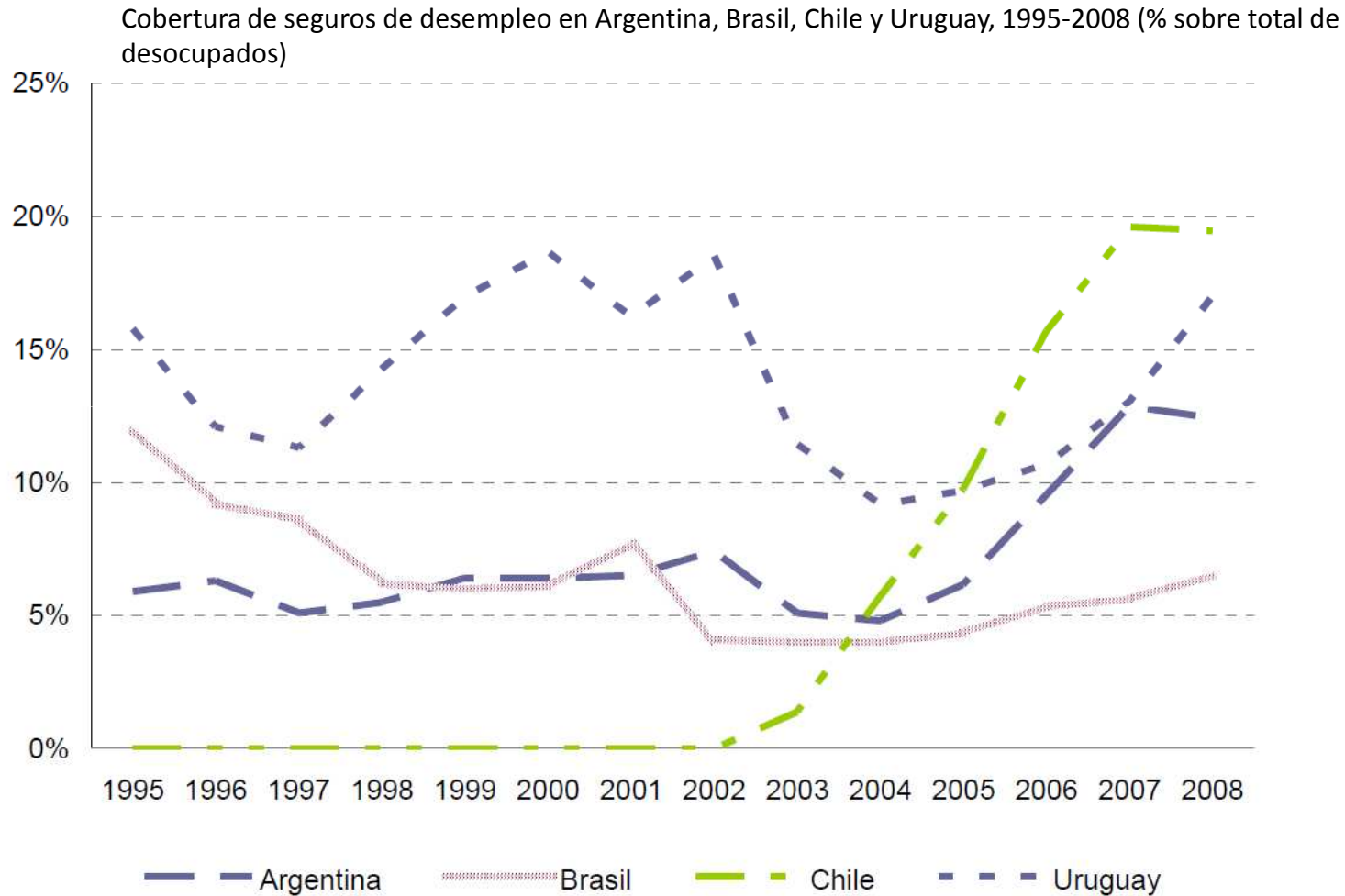
Jóvenes y mujeres aún más afectados por la informalidad

Empleo informal total entre los jóvenes de 15 a 24 años, por país (%). Alrededor de 2010



Fuente: OIT (2011)

Insuficiente cobertura de los seguros de desempleo en América Latina



Fuente: Velásquez (2010)

Desafíos para la efectividad del seguro de desempleo

- Cobertura potencial y efectiva: ningún país de la región supera el 20% de los desocupados
- Alto grado de informalidad laboral, alta rotación laboral reducen probabilidad de cobertura. ¿Se reduce la informalidad con el seguro?
- Efectos distributivos: evitar reproducir segmentación del mercado laboral
- Necesidad de integrar medidas: mejores SPE, medidas para reducir la informalidad, condiciones de activación
- Necesidad de coherencia con otros instrumentos. Por ejemplo, la indemnización por despido puede desincentivar la cobertura del seguro de desempleo si el beneficio del primero es muy alto y las condiciones para el acceso son menos restrictivas
- ¿Qué sucederá en períodos de altos niveles desempleo?
Mecanismos anticíclicos