



**PROSPERIDAD**  
SOCIAL



# Coordinación de lo social y lo económico

Ciudad de Panamá – 22 abril 2016

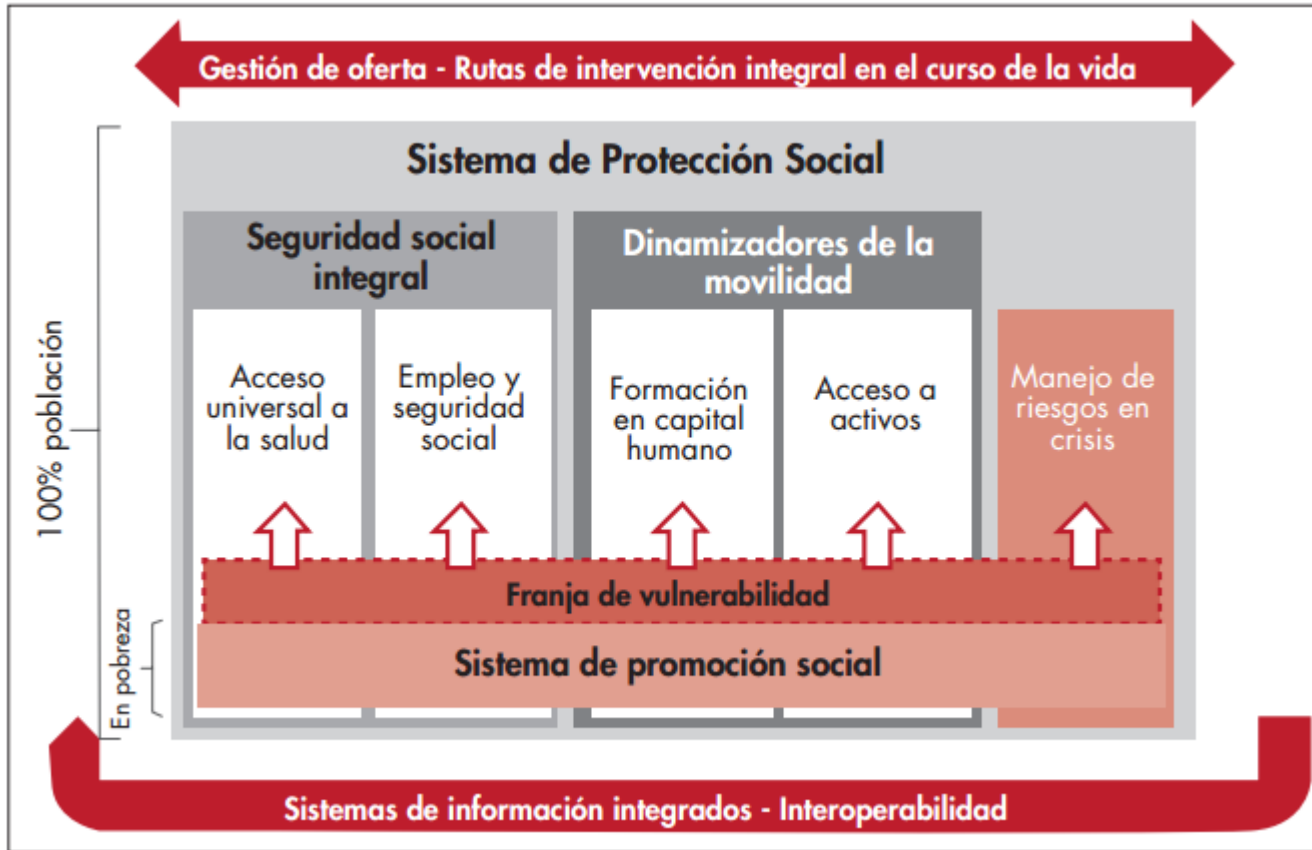
# Contexto



PROSPERIDAD SOCIAL



# Plan Nacional de Desarrollo 2014 - 2018



**Gestión de oferta y rutas de intervención integral en el curso de vida como eje transversal**

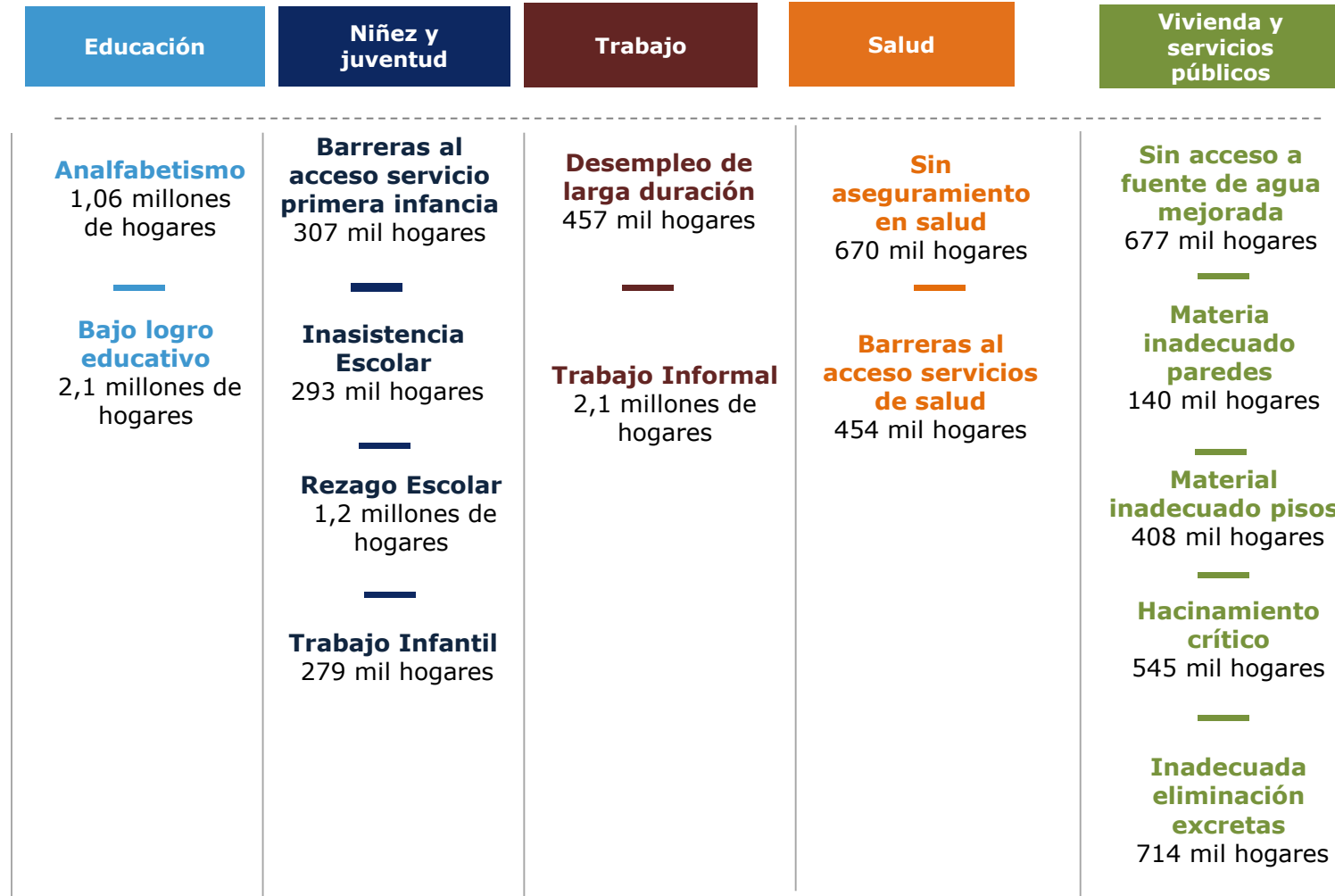
**¿Modelo de Gestión y Población Desplazada?**



PROSPERIDAD SOCIAL



# La superación de la pobreza requiere de acciones **multisectoriales y multiniveles**



- Hoy tenemos **9,6 millones** de pobres multidimensionales
- Para cumplir con nuestra meta de debemos trabajar en conjunto, **articuladamente** con los **6 sectores** de Gobierno
- Direccionar las acciones hacia esta población nos hace **más eficientes**, ya que con los mismos recursos podemos cumplir metas conjuntas y lograr mayores resultados (austeridad inteligente)

**Fuente:** ENCV 2015 – Cálculos Grupo Políticas Públicas. Caracterización de los hogares pobres multidimensionales



**PROSPERIDAD SOCIAL**



# Sector de la Inclusión Social y la Reconciliación



# Sectores aliados en la estrategia de salida de la pobreza



# Focalización como eje articulador



PROSPERIDAD SOCIAL



# Estrategia de Focalización

## Identificación



Escogencia de beneficiarios, debe existir una coherencia conceptual entre los criterios de focalización y el objetivo del programa social

## Selección

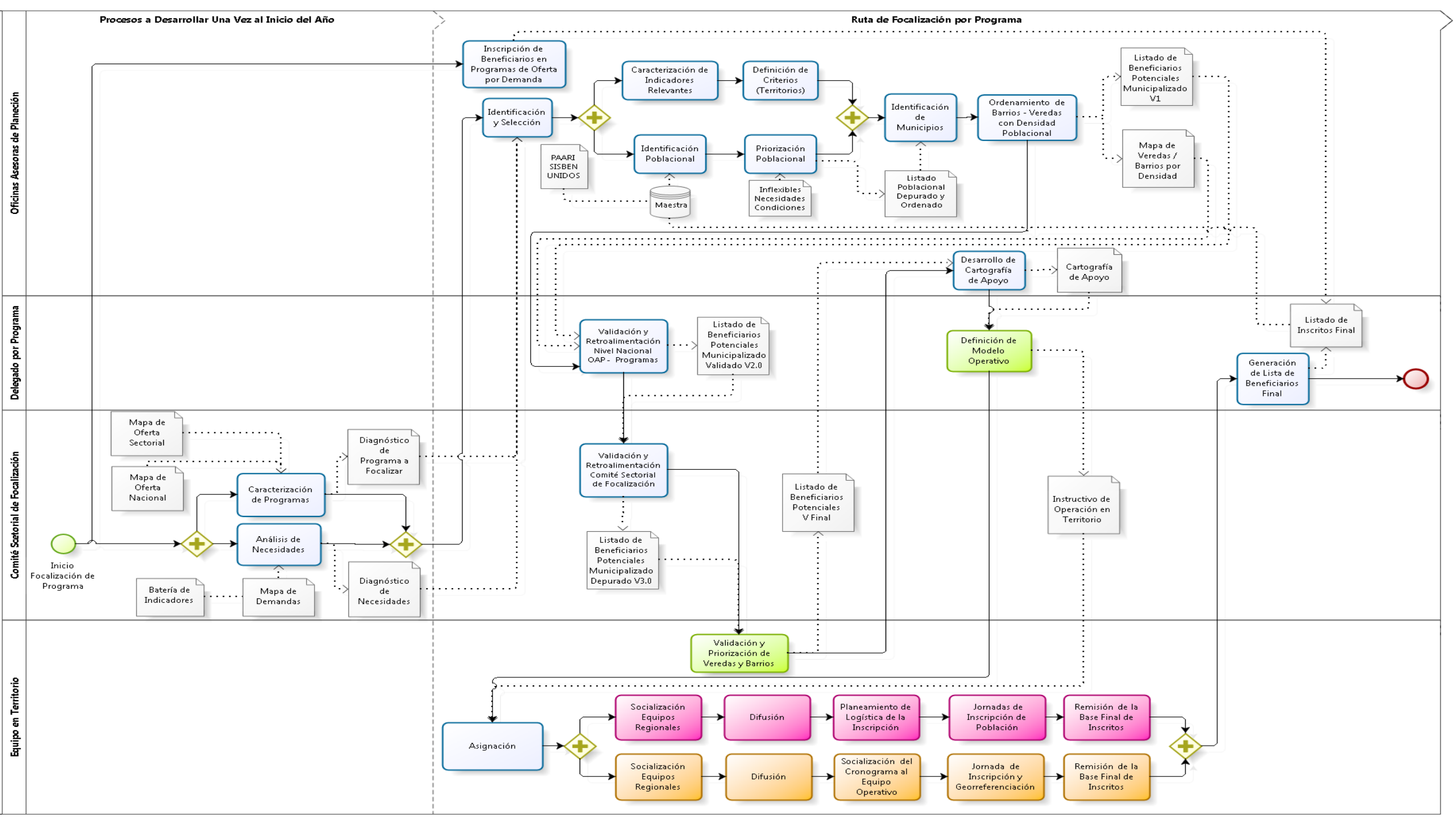


El criterio que define la entrada o salida a un programa

## Asignación

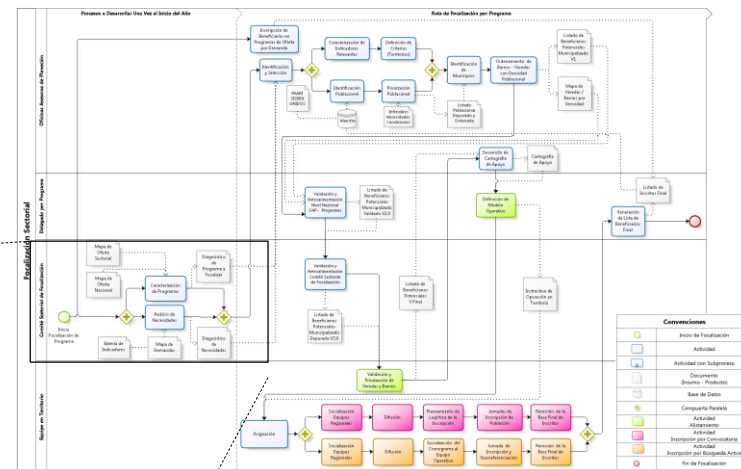
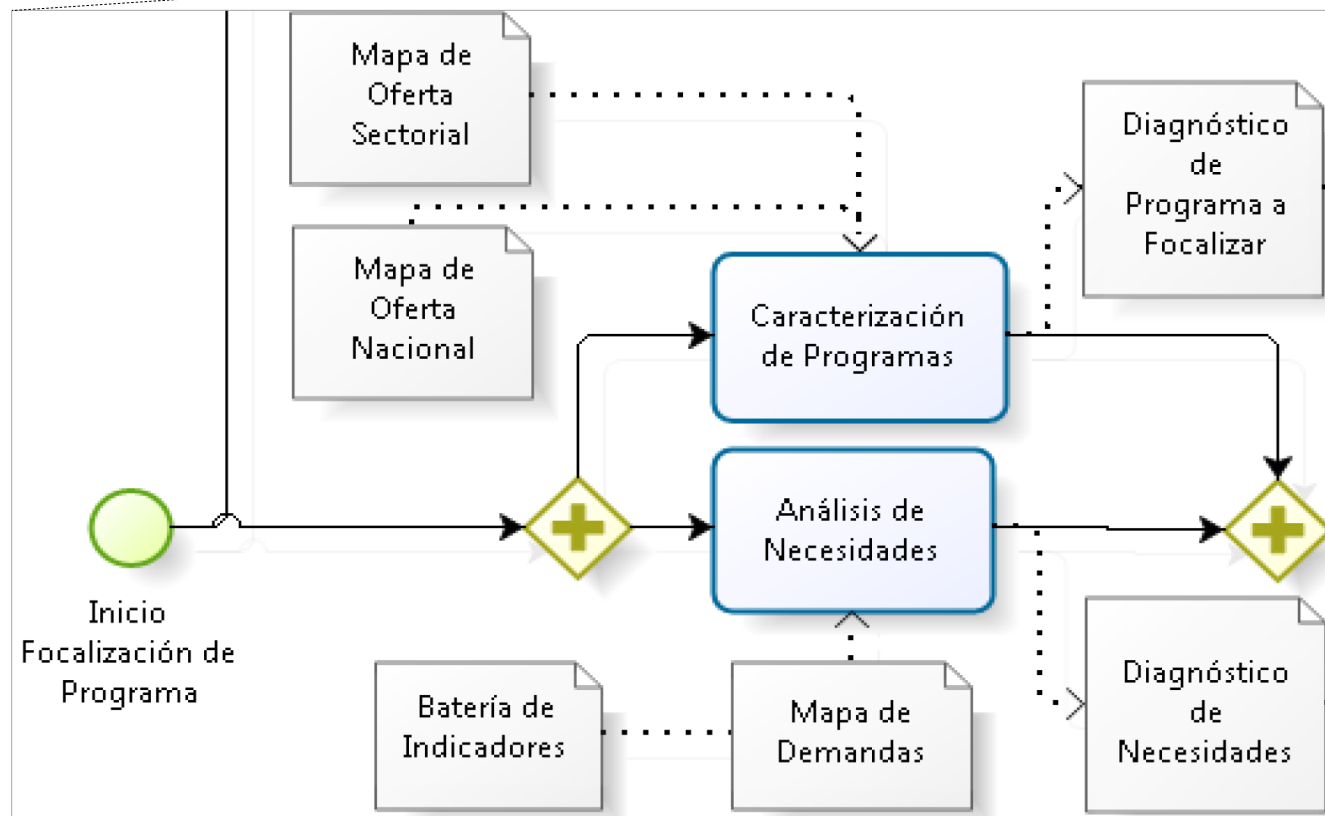


Proceso de entrega de la oferta a la población seleccionada





# Caracterización y Análisis de Necesidades

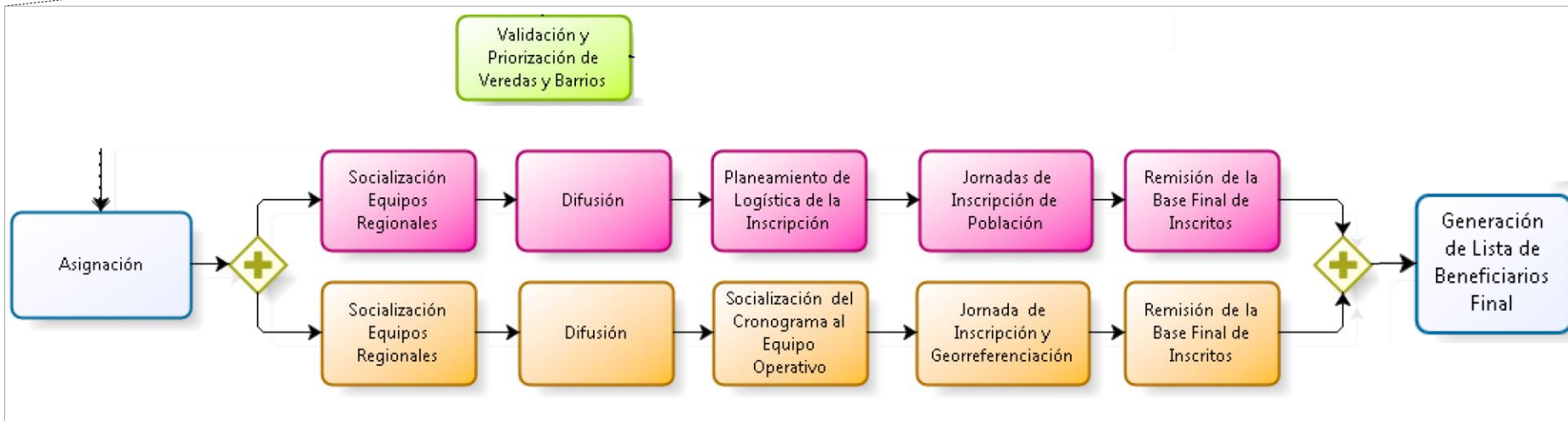
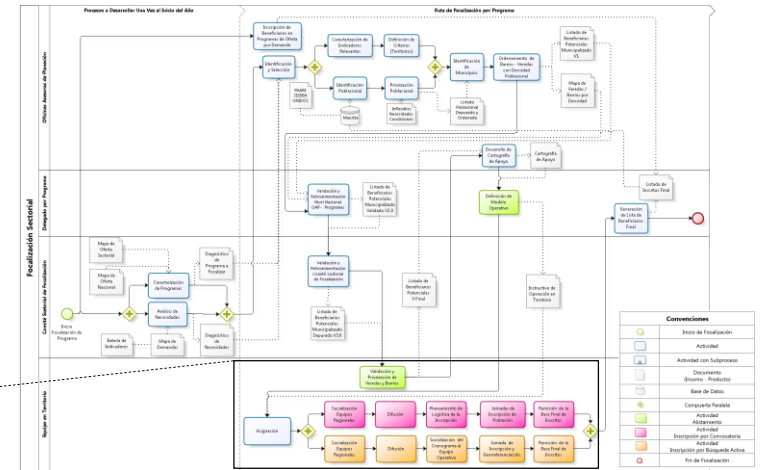


Convenios	
	Inicio de Focalización
	Actividad
	Actividad con Subproceso
	Documento (Insumo - Producto)
	Base de Datos
	Compuerta Paralela
	Actividad Alistamiento
	Actividad Inscripción por Convocatoria
	Actividad Inscripción por Búsqueda Activa
	Fin de Focalización





# Asignación



Conveniones	
●	Inicio de Focalización
□	Actividad
□	Actividad con Subproceso
📄	Documento (Insumo - Producto)
🗄️	Base de Datos
⚡	Compuerta Paralela
🟢	Actividad Alistamiento
🟡	Actividad Inscripción por Convocatoria
🟠	Actividad Inscripción por Búsqueda Activa
○	Fin de Focalización



# Ya hemos tenido éxito con un sector: 100 mil viviendas gratis

## Sector Vivienda

Diseña y ejecuta el programa



**100.000**  
subsídios de vivienda

## Sector

Inclusión Social y la Reconciliación

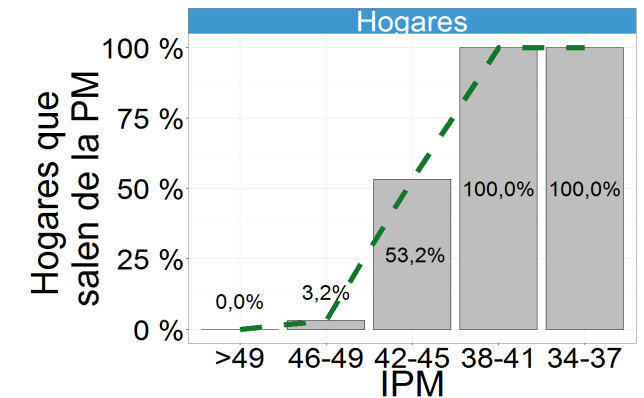
Focaliza el programa sobre la población pobre y vulnerable



**100.000**  
hogares con vivienda nueva

## Gobierno

Cumple 2 objetivos con una sola acción



Mayor porcentaje de personas superando IPM



PROSPERIDAD SOCIAL



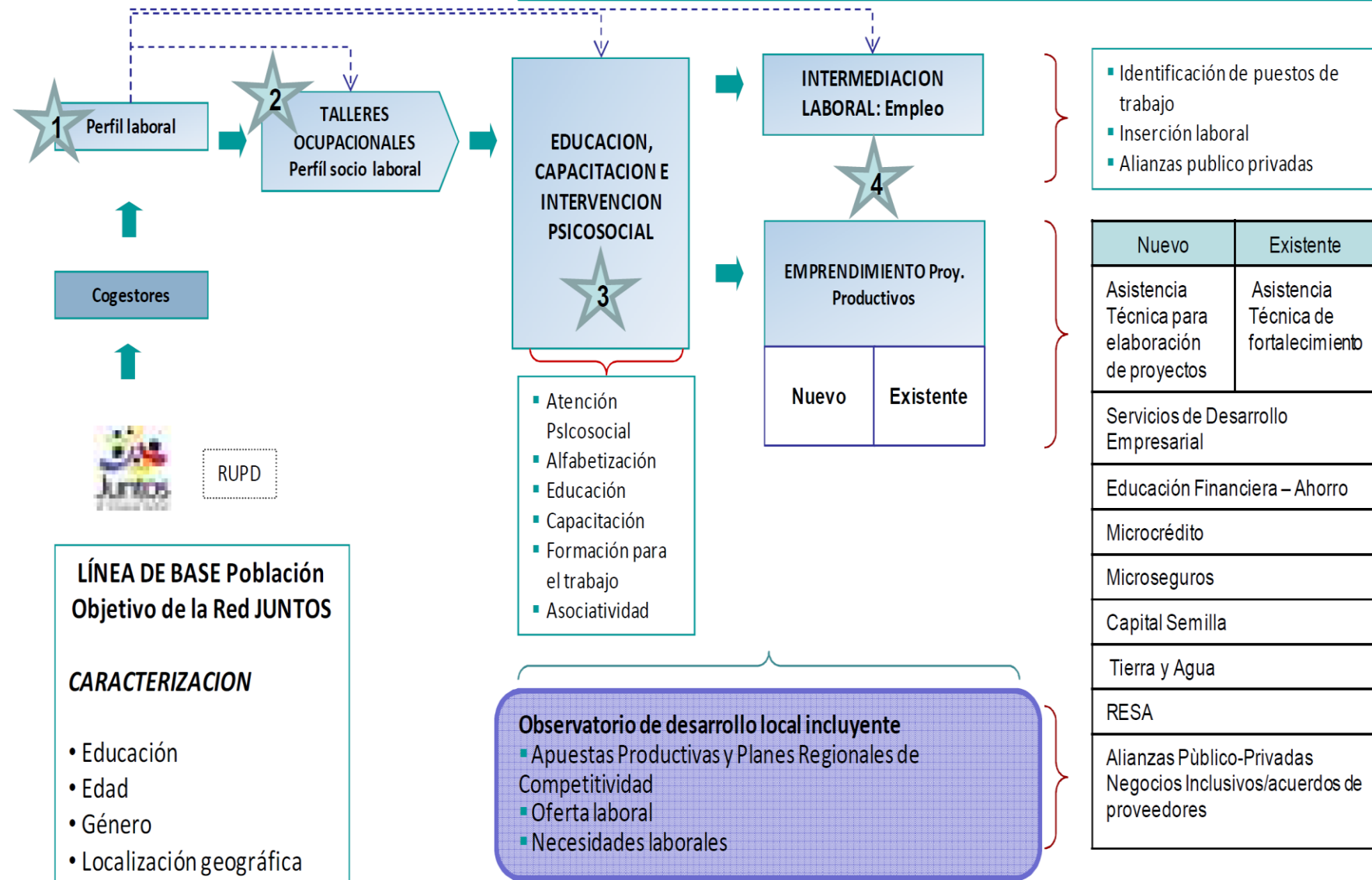
# ¿Ruta + Integralidad?



**PROSPERIDAD SOCIAL**



## Seguimiento a la ruta a nivel municipal



- Identificación de puestos de trabajo
- Inserción laboral
- Alianzas publico privadas

Nuevo	Existente
Asistencia Técnica para elaboración de proyectos	Asistencia Técnica de fortalecimiento
Servicios de Desarrollo Empresarial	
Educación Financiera – Ahorro	
Microcrédito	
Microseguros	
Capital Semilla	
Tierra y Agua	
RESA	
Alianzas Público-Privadas Negocios Inclusivos/acuerdos de proveedores	

**Observatorio de desarrollo local incluyente**

- Apuestas Productivas y Planes Regionales de Competitividad
- Oferta laboral
- Necesidades laborales

**Acompañamiento personalizado en las diferentes fases de la ruta:**  
Las intervenciones en materia de GI deben ser **INTEGRALES – COORDINADAS Y DIFERENCIALES**

# CONPES 3616 Lineamientos Generación de Ingresos

## 2009

**LÍNEA DE BASE Población**  
**Objetivo de la Red JUNTOS**

### CARACTERIZACION

- Educación
- Edad
- Género
- Localización geográfica
- Stocks de capital

**MECANISMOS DE GI:**  
ACTIVOS, SERVICIOS FINANCIEROS, AT, SDE

# CONPES 3616 Lineamientos Generación de Ingresos

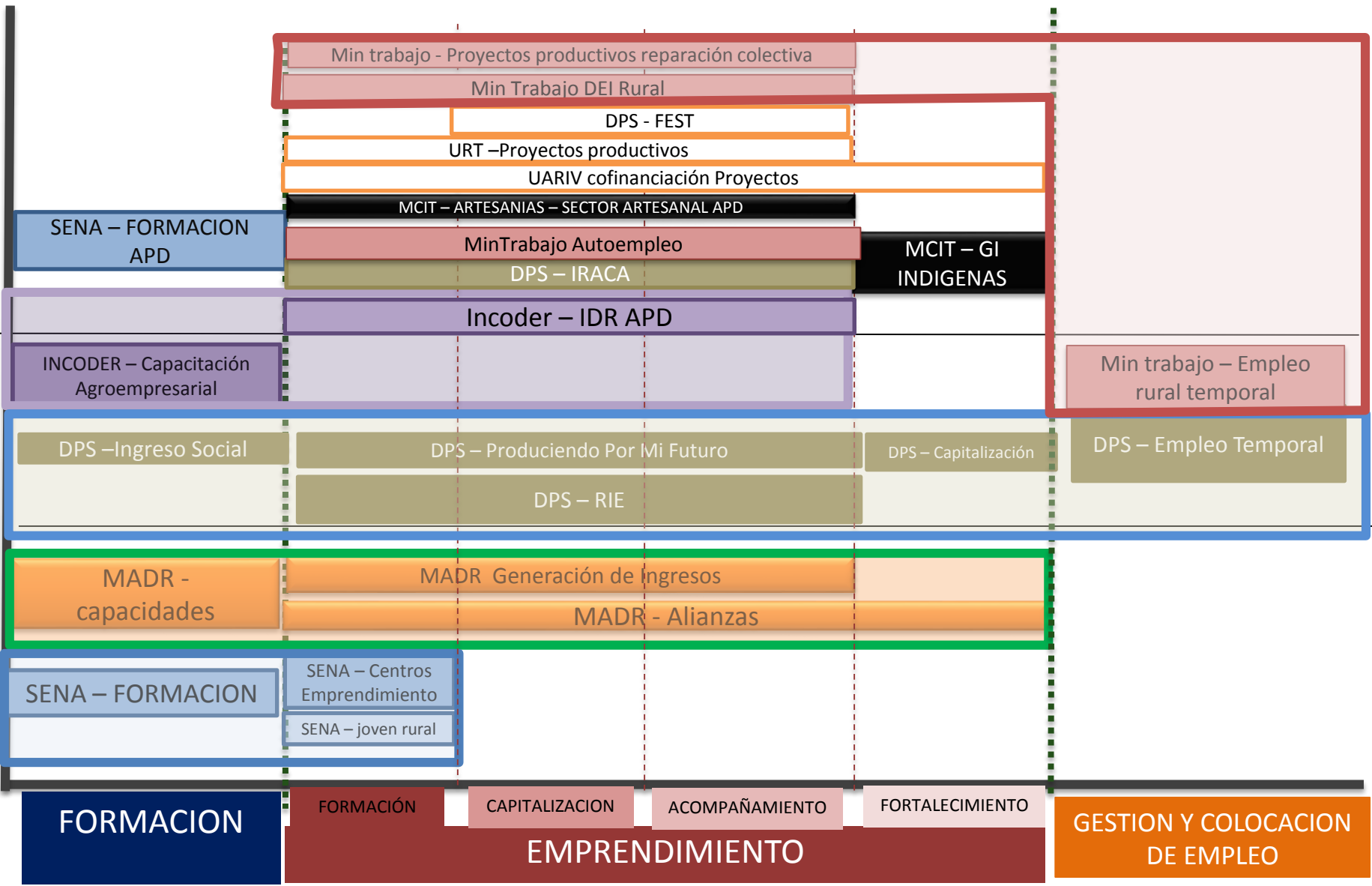
- ✓ No se estimaba cual iba a ser el alcance de la PGI (caracterización e identificación)
- ✓ Falta de objetivos específicos, medibles, realizables, realistas y con una ventana de tiempo
- ✓ No se vinculó al sector privado en su construcción
- ✓ Cambio en la entidad de seguimiento y monitoreo (DNP → DPS)





VÍCTIMAS

Unidos & Víctimas



Aumento en la complejidad del problema mediante la duplicidad de estrategias que comparten acciones similares



# Articulación con privados



PROSPERIDAD SOCIAL



# Vías de 4ta Generación



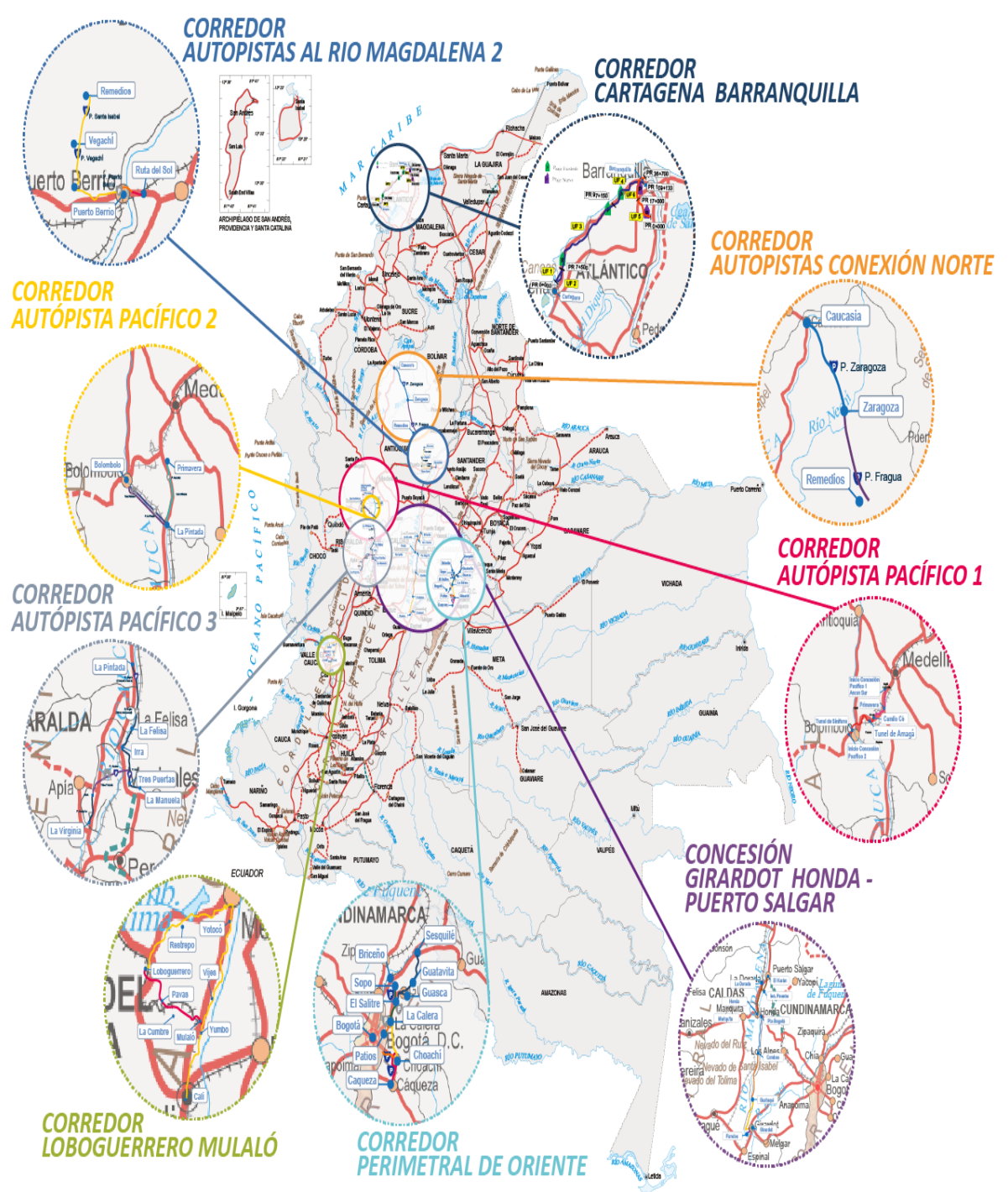
**9 Concesiones viales**



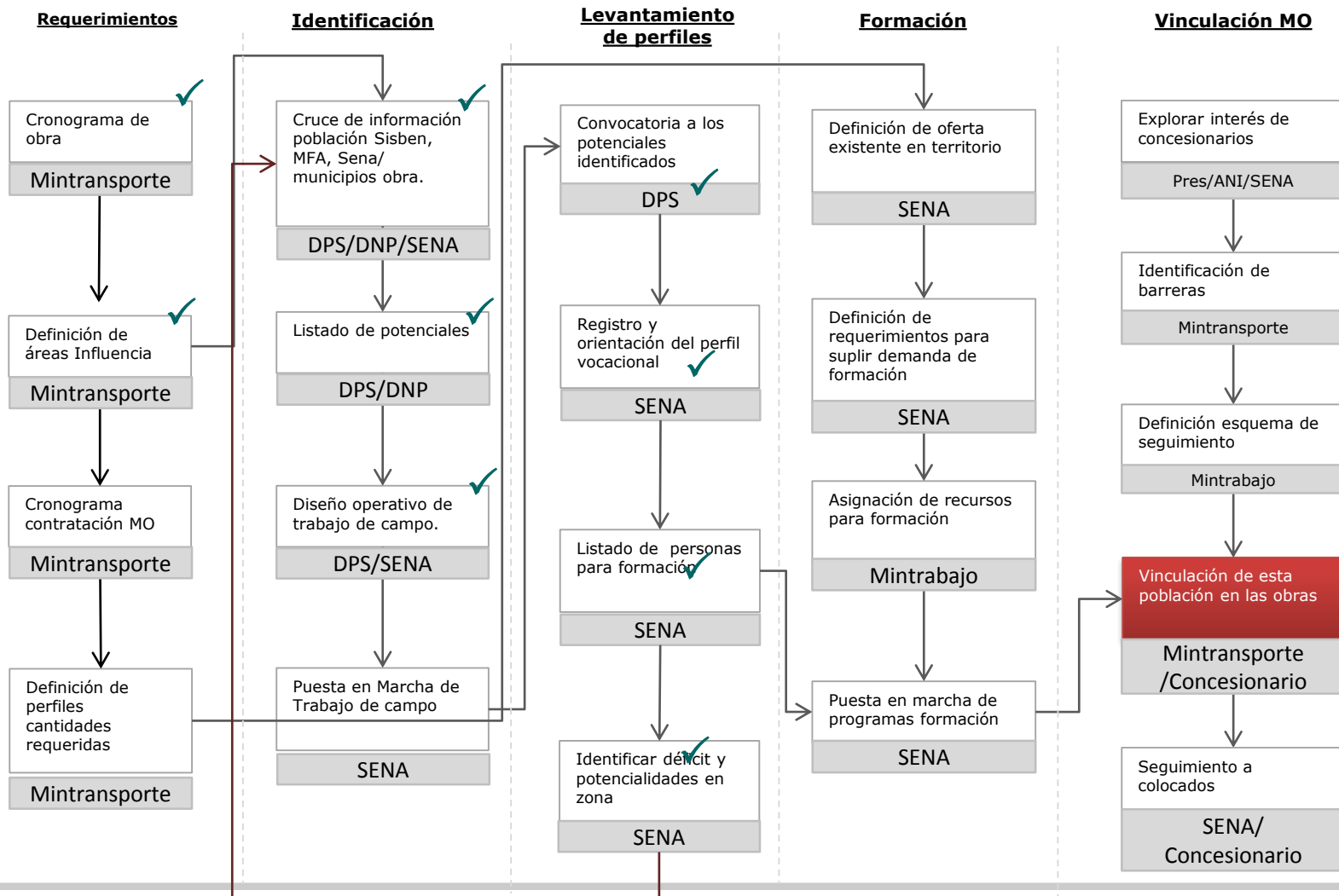
**10,5 billones aprox.  
en inversión**



**73.500 empleos  
directos/ indirectos a  
generar en los  
próximos 5 años**



# Desarrollo de la articulación / Mesa Inclusión Social y Productiva



Establecer un mecanismo que permita:

1. Identificar cada paso del proceso
2. Identificar responsables
3. Asignar tiempos de respuesta
4. Generar alertas



PROSPERIDAD SOCIAL



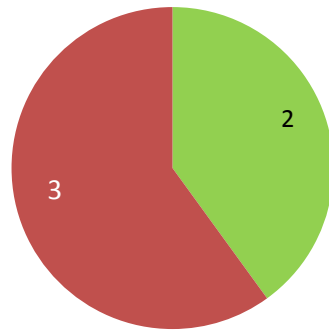
## Inclusión Social y Productiva

## Generación de demanda de mano de obra

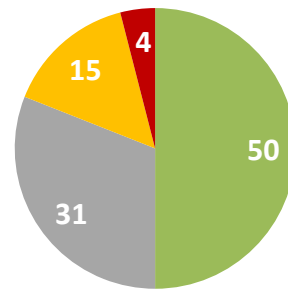
Resumen iniciativa

## Tareas programas

24 Marzo – 6 Agosto



Estado de las Actividades



■ Sin atraso    ■ Atrasado    ■ Cerradas    ■ Proceso  
■ Cerrada retraso    ■ Retrasada

Entidad	En proceso	Retrasada	Cerrada	Total
DNP/DPS			5	5
DPS/ SENA	2	1	6	9
Ministerio Transporte	13	3	10	26
DPS/ Anspe			5	5
SENA	16		34	50
SENA/ Presidencia			5	5
	<b>31</b>	<b>4</b>	<b>65</b>	<b>100</b>

### Logros

Se han registrado **36.429 personas** en **113 municipios** de Antioquia y Caldas, Risaralda, Valle, Cundinamarca, Atlántico, Bolívar.

### Completados

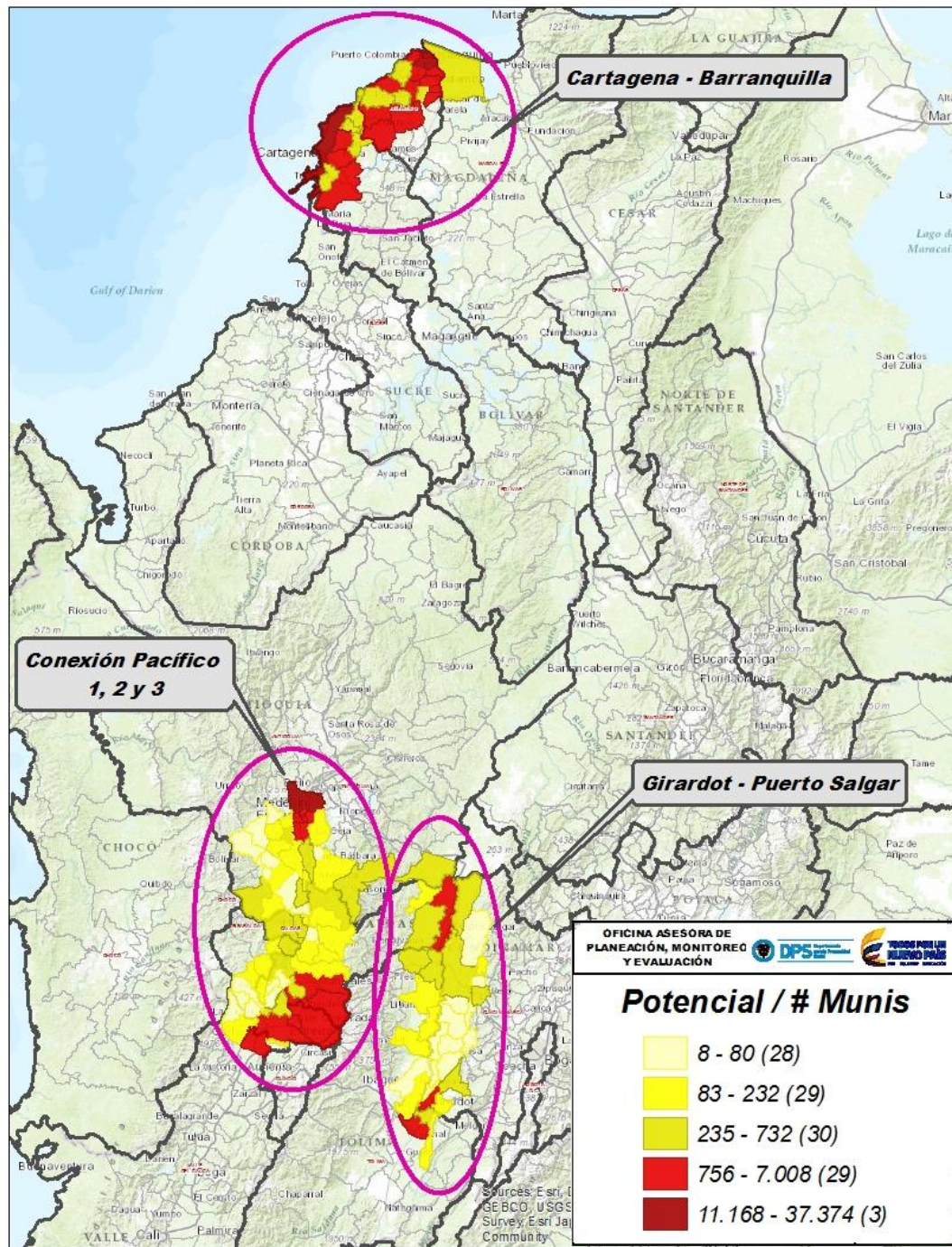
Se realizó el trabajo de campo en los municipios de la concesión Pacifico 1, 2 y 3, Girardot – Pto Salgar y Cartagena –Barranquilla

### Balance General

Avanza ciudades capitales esta semana y la siguiente



# Algunos resultados



Respon.	Indicador	Metas 2015	Avance
DPS	Personas identificadas y convocadas para ser registradas por el SENA	2.100	321.000
SENA-APE-Terrotoriales	Personas registradas y con orientación laboral	1.600	40.728
SENA-FORMACIÖN	Personas formadas en cursos complementarios para labores requeridas por contratistas (2015)	1.250	77.175
SENA-APE	Personas presentadas como candidatos a cargos en proyectos de inversión pública: Jornadas, Formados 2015 y Base APE	960	7.421
Trasporte y SENA	Personas contratadas en proyectos de inversión pública	745	111

Los cogestores y las madres de Mas Familias en Acción eran parte fundamental de la convocatoria

# Aprendizajes

- ✓ Para generar sinergias la articulación debe ser beneficiosa para las dos partes
- ✓ Focalizar no es solo identificar y generar listados
- ✓ Toda articulación o ruta integral debe tener procedimientos
- ✓ Generar mecanismos para evitar la duplicidad de acciones
- ✓ Definir tiempos, responsables y metas claras en todos los pasos
- ✓ Seguimiento constante, de alto nivel, “externo” y con capacidad técnica
- ✓ Articularse con el privado es poder operar en sus tiempos



# Gracias

[www.prosperidadsocial.gov.co](http://www.prosperidadsocial.gov.co)



@ProsperidadCol

@TatyanaOrozco



PROSPERIDAD SOCIAL

