



NACIONES UNIDAS

CEPAL



MINISTERIO DE DESARROLLO SOCIAL



SISCA

SECRETARÍA DE LA INTEGRACIÓN  
SOCIAL CENTROAMERICANA



**Segunda edición del programa de pasantía para servidores públicos del sector social de Centroamérica y República Dominicana.**

## **La complementariedad de la política económica y la política social en los sistemas de protección y en las estrategias de salida de la pobreza.**

*Ciudad de Panamá, 18 – 22 de abril de 2016.*

***Dra. María Elena Quilodrán Haase***  
Directora General de Políticas Públicas  
Secretaría de Desarrollo e Inclusión Social  
República de Honduras



GOBIERNO DE LA  
REPÚBLICA DE HONDURAS



SECRETARÍA DE DESARROLLO  
E INCLUSIÓN SOCIAL

# HONDURAS

## Datos:

Fecha de creación:	Septiembre 15, 1821
Cabecera departamental:	Distrito Central
Superficie:	112,492 km <sup>2</sup>
Población 2013:	<b>8,303,771 habitantes</b> <b>51.2% mujeres</b> <b>48.8% hombres</b>
Densidad poblacional 2013:	73.8 hab./km <sup>2</sup>
Población 2016:	8,721,014 habitantes
Densidad poblacional 2016:	77.5 hab./km <sup>2</sup>
Departamentos	18



**Población Urbana: 53.96 %**  
**Población Rural: 46.04 %**

*Fuente: INE Honduras, XVII Censo Poblacional y VI de Vivienda 2013.*

# REALIDAD NACIONAL

**Tasa de Analfabetismo 14.1 %**

Hombres 14.4%

Mujeres 13.9 %

**Escolaridad:**

9 años área urbana

6 años área rural

**Salud**

23% niños menores de 5 años sufren de desnutrición crónica.

*Fuente: INE - EPHPM, Junio 2015*



**Tasa de desempleo:**

2015 – 7.3%

2014 – 5.3%

2013 – 3.9%







## Pobreza

De 8.5 millones de hondureños:

- **5.9 millones** viven en condiciones de pobreza; 3.1 millones en el área urbana y 2.7 millones en el área rural.
- **1.6 millones** viven con menos de US\$1.00 al día.

*Fuente: INE Honduras, L Encuesta Permanente de Hogares de Propósitos Múltiples, Junio 2015.*

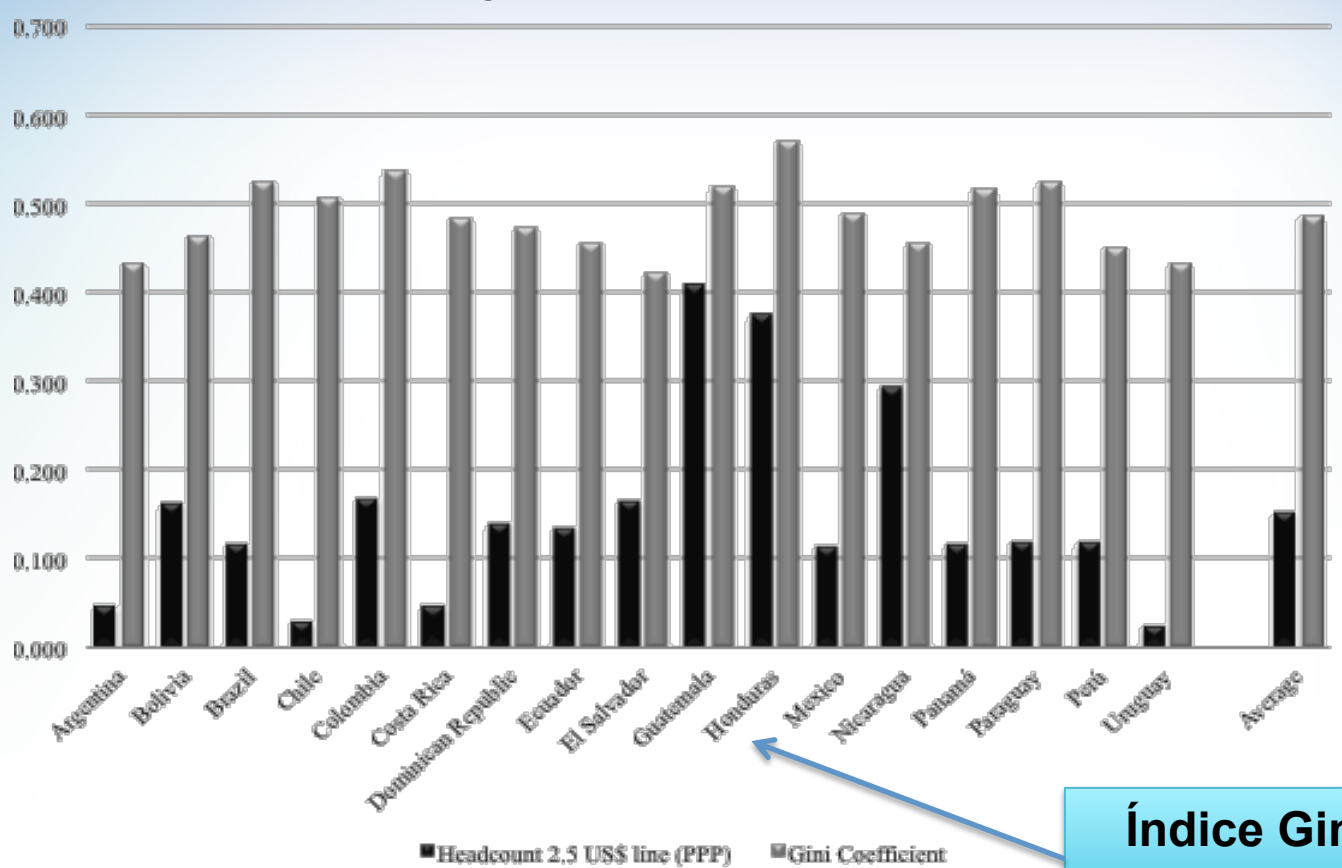
Pobreza: 64.5  
Pobreza Extrema: 42.6  
Pobreza Relativa: 21.9



**Índice de Desarrollo Humano (IDH) = 0.606**  
Honduras ocupa el lugar 106 de 188 países.

*(Informe Desarrollo Humano 2015 – PNUD)*

## Coeficiente de Gini y Tasa de Pobreza en América Latina



Índice Gini:  
**0.544**

Fuente: CEDLAS y Banco Mundial, 2015

# SISTEMA DE PROTECCIÓN SOCIAL

- Honduras NO cuenta con un Sistema de Protección Social incluyente.
- La inmensa mayoría de las familias hondureñas están en condición de alta vulnerabilidad socioeconómica, ante riesgos a los que todos estamos expuestos como enfermedad, incapacidad, viudez, orfandad, vejez, desempleo, etc.
- Menos del 5% de los hondureños tienen acceso al actual sistema de seguridad social.

**FALTA DE SEGURIDAD SOCIAL = POBREZA EXTREMA**

# PLAN DE GOBIERNO DEL PRESIDENTE JUAN ORLANDO HERNÁNDEZ (2014-2018)

**Fundamentos del Plan de Todos para Una Vida Mejor.  
Propósitos:**

**1**

**Búsqueda de la paz y la erradicación de la violencia.**

**2**

**Generación de empleo, competitividad y productividad.**

**3**

**Desarrollo humano, equidad y protección social.**

**4**

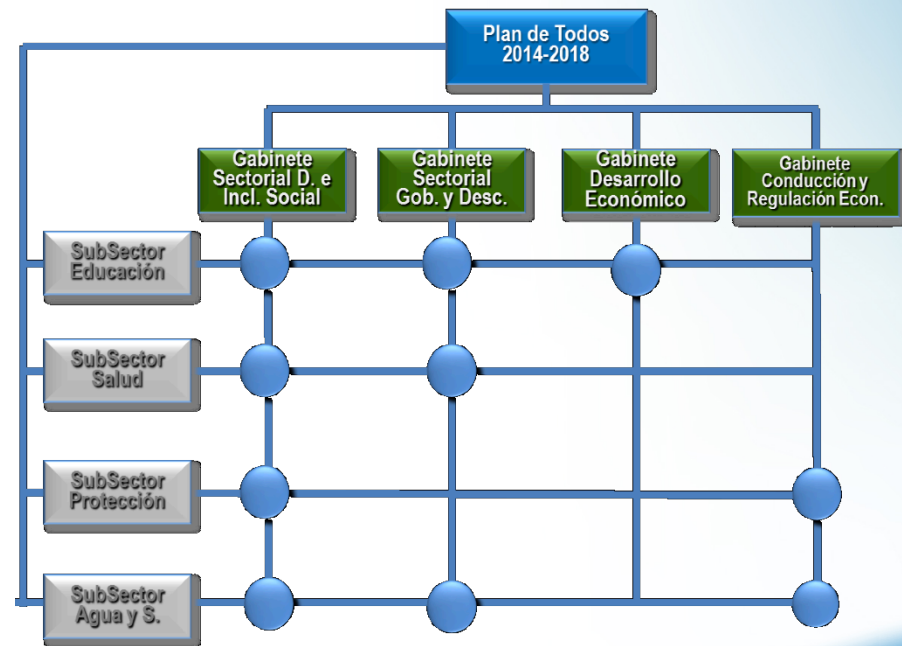
**Transparencia y modernización del Estado.**



# GABINETES SECTORIALES

Los Gabinetes Sectoriales les corresponde ordenar las entidades centralizadas y descentralizadas de la administración pública, bajo un esquema que busca hacer más efectivo y eficiente el actuar del gobierno.

1. Desarrollo e Inclusión Social
2. Desarrollo Económico
3. Conducción y Regulación Económica
4. Infraestructura Productiva
5. Gobernabilidad y Descentralización
6. Seguridad y Defensa
7. Relaciones Internacionales
8. Gabinete Sectorial de Prevención, Paz y Convivencia.



# ESTRATEGIAS GLOBALES DEL PLAN

Consolidar el centro del Gobierno y los Gabinetes Sectoriales.

Implementar y consolidar el sistema de gestión por resultados.

Lograr la estabilidad macroeconómica y de las finanzas públicas.

# ESTRATEGIAS TRANSVERSALES

- Equidad de género.
- Promoción de la inclusión social.
- Sostenibilidad ambiental y gestión de riesgos.
- Participación activa de la sociedad civil.
- Descentralización de procesos, políticas, programas y proyectos.

Las estrategias globales y las vinculadas a los objetivos y resultados del Plan Estratégico de Gobierno (PEG), se complementan con la incorporación de otros temas relevantes que se convierten en transversales para las diversas áreas del plan, y de las diferentes intervenciones que se deriven del mismos.

# ESTABLECIMIENTO DE LA CADENA DE VALOR PÚBLICO INSTITUCIONAL





# POLÍTICAS SOCIALES

El bienestar es multidimensional, por eso la política social abarca diversas áreas:

Educación

Salud

Seguridad Alimentaria y Nutricional

Vivienda

Empleo e ingreso digno

Transferencias Monetarias Condicionadas



# ESTRATEGIA SOCIAL DEL GOBIERNO



## Garantía del Ingreso Mínimo

- \* BONO VIDA MEJOR
- \* INGRESOS COMPLEMENTARIOS
- \$ 440.00 al año



## Seguridad Alimentaria y Nutricional

- \* ALIMENTACION ESCOLAR
- \* ALIMENTO SOLIDARIO S. VULNERABLES
- \* HUERTOS



## Vivienda Saludable

- \* PISO, TECHOS
- \* LETRINA, FILTRO
- \* PILAS, ECOFOGONES
- \* VIVIENDAS



## Oportunidades y Competencias

- \* MICROEMPRESAS
- \* CREDITO SOLIDARIO
- \* APOYO EDUCATIVO PARA GENERACION DE CAPACIDADES
- \* SECTORES VULNERABLES
- \* MEJORES FAMILIAS

Conformación de la Plataforma Vida Mejor

# COMPROMISOS VINCULADOS AL SECTOR INCLUSIÓN SOCIAL

El Piso de Protección Social es el punto de partida para la inclusión de las poblaciones más vulnerables y debe cubrir las siguientes necesidades básicas:



Atención  
primaria de  
salud



Educación pre  
básica y básica



Asistencia y  
seguridad social  
básica para los  
niños (Bono  
Vida Mejor)



Invalidez, vejez  
y muerte



Acceso a  
vivienda digna  
incluyendo  
autoconstrucción  
progresiva, eco  
fogón, piso,  
techo y otros



Inclusión  
laboral,  
productiva y  
financiera



Con énfasis en grupos vulnerables del país





## **SALUD**

- Ampliación de la cobertura de salud.
- Reducción Mora Quirúrgica.
- Mejoramiento de los procesos de compras, almacenamiento, distribución y dispensación de medicamentos.
- Reducción de la incidencia de enfermedades priorizadas (malaria, tuberculosis, hipertensión y diabetes).

## **EDUCACIÓN**

- Ampliación de la cobertura educativa.
- Mejora en la calidad de los servicios educativos: Ampliación y entrega del alimento escolar, entrega de bolsones y útiles escolares.
- Plan Maestro de Infraestructura.

## **AGUA POTABLE Y SANEAMIENTO**

- Ampliación de los servicios de agua potable y saneamiento.



# SISTEMA ÚNICO DE EVALUACIÓN DE POLÍTICAS PÚBLICAS (SUEPPS)



## Características:

Plataforma informática

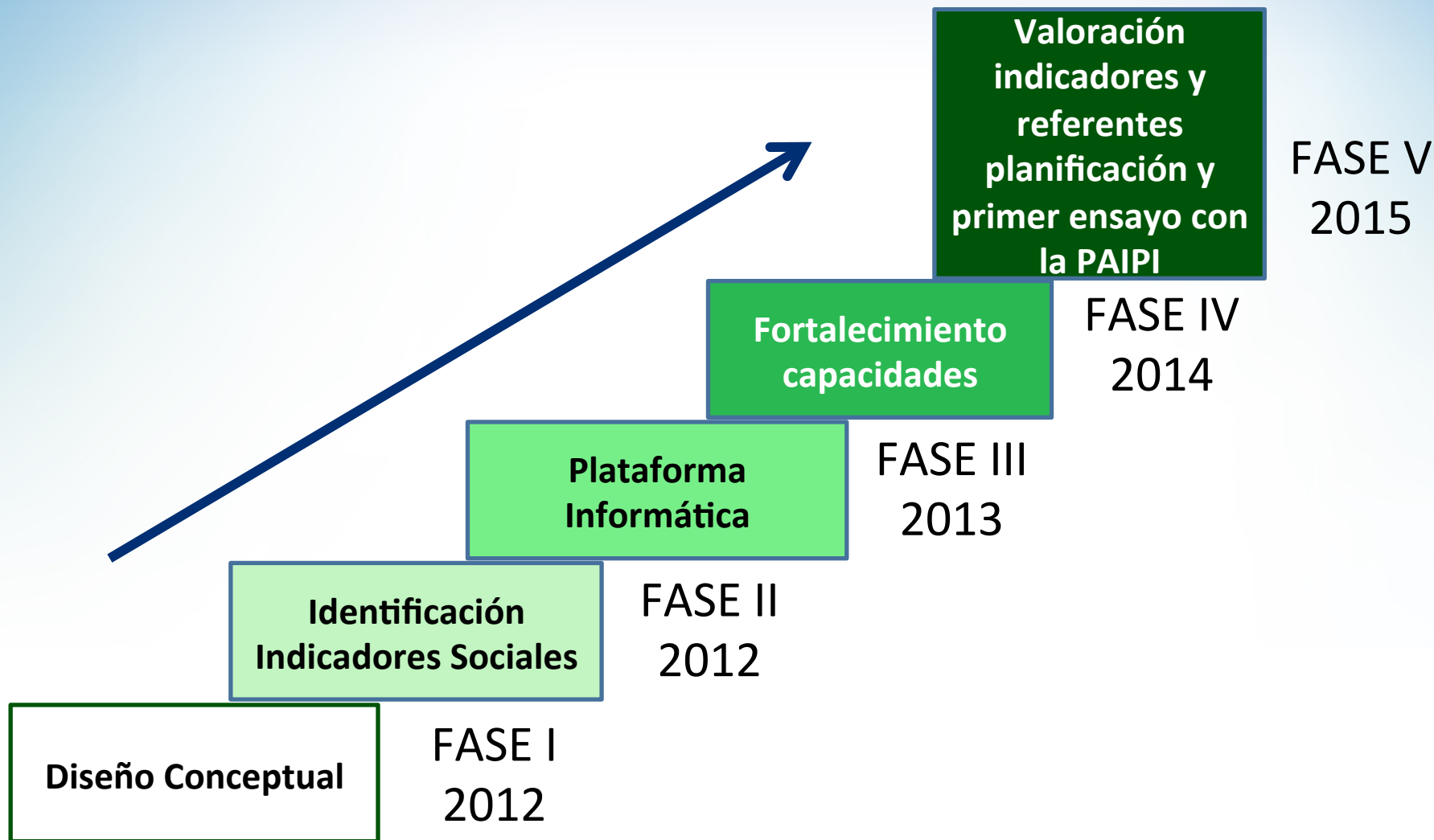
Cambios en la Política Social

Opera con la cadena de valor público

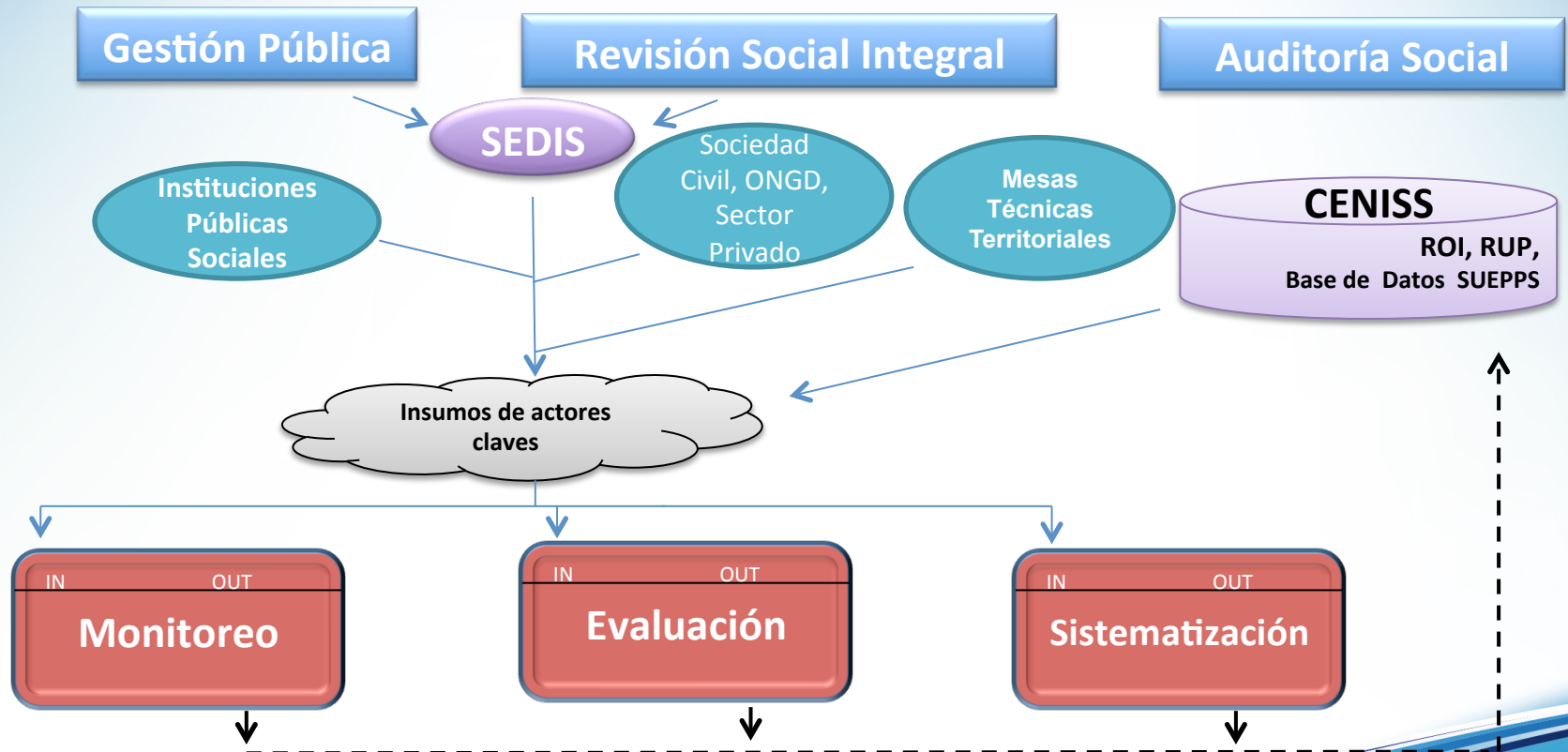
Se alimenta del ROI

# Fases del SUEPPS

Sistema Único de Evaluación  
de Políticas Públicas Sociales



# SISTEMA ÚNICO DE EVALUACIÓN DE POLÍTICAS PÚBLICAS (SUEPPS)

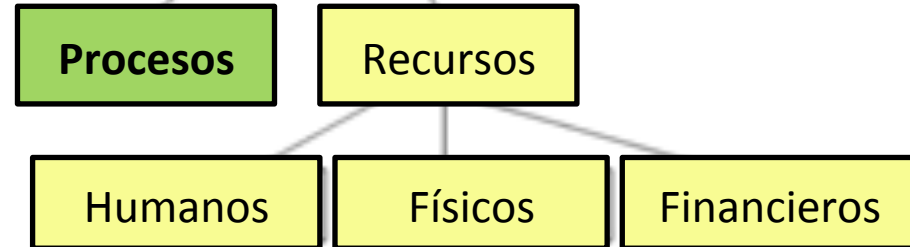


# SISTEMA DE INDICADORES

INDICADORES

INDICADORES DE RESULTADO

INDICADORES DE GESTIÓN



EFICACIA

EFICIENCIA

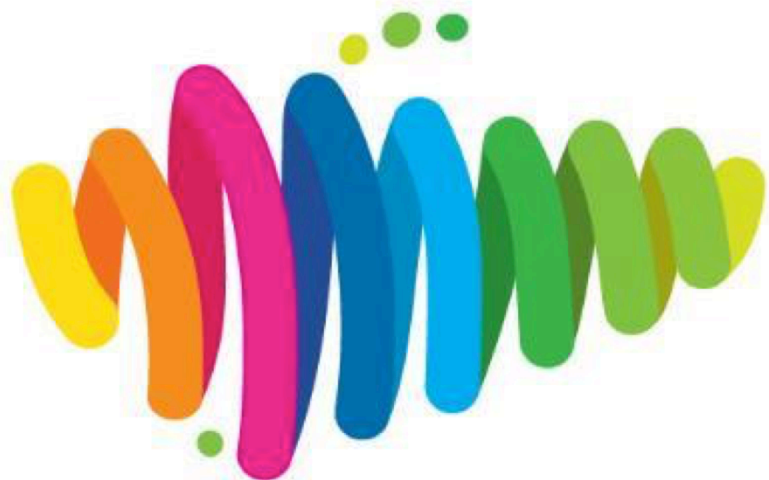
EFFECTIVIDAD

Monitoreo Físico

Monitoreo Recursos

Gestión por Resultados





**Honduras**

Somos para ti