

Estrategia Nacional hacia la erradicación de pobreza extrema en El Salvador



SECRETARÍA TÉCNICA
Y DE PLANIFICACIÓN
DE LA PRESIDENCIA

GOBIERNO DE
EL SALVADOR
UNÁMONOS PARA CRECER



*Discurso del Sr. Presidente de la
República a la Asamblea
Legislativa con motivo del Primer
Año de Gobierno, 1 de junio 2015*

«El centro de nuestras políticas es la persona. Nuestra política social tiene como objetivo distribuir con justicia la riqueza que genera nuestra sociedad y mejorar la calidad de vida de todas y todos, especialmente los sectores históricamente excluidos.»

«Nuestro compromiso es continuar fortaleciendo el Sistema de Protección Social Universal (...) y avanzar hacia la erradicación de la pobreza.»

• Reciente compromiso en la asamblea de NU, para el cumplimiento de los ODS



SECRETARÍA TÉCNICA
DE PLANEACIÓN
Y POLÍTICAS
GOBIERNO DE
EL SALVADOR
UNÁMONOS PARA CRECER

Evolución de la pobreza por ingresos en los últimos años

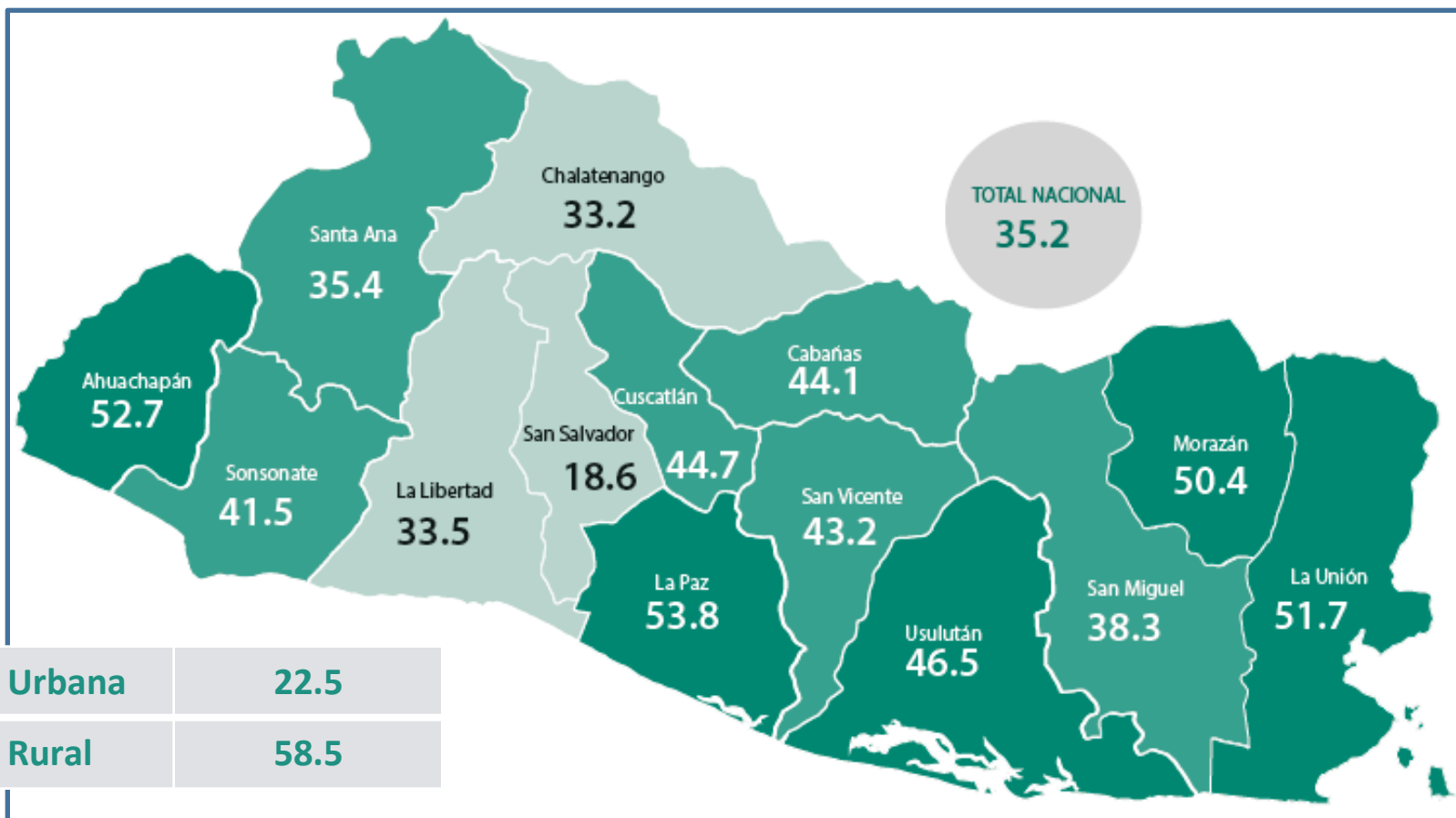


Medición multidimensional

El cambio de paradigma y la adopción de una medición multidimensional de la pobreza refleja la complejidad del fenómeno y la necesidad de avanzar en la garantía de los derechos humanos y el logro del buen vivir para toda la población. La medición multidimensional parte de una visión más integral de la pobreza, abordando dimensiones determinantes de la calidad de vida de las personas: Educación, Condiciones de la Vivienda, Trabajo y Seguridad Social, Salud, Servicios Básicos y Seguridad Alimentaria y la Calidad del Hábitat



Incidencia de la Pobreza Multidimensional Nacional y por Departamentos (Porcentaje de Hogares)



COMUNIDADES SOLIDARIAS



SECRETARÍA TÉCNICA
Y DE PLANEACIÓN
DE LA PRESIDENCIA

GOBIERNO DE
EL SALVADOR
UNÁMONOS PARA CRECER

Hitos de Comunidades Solidarias

- Inició en 2005 en el área rural en 32 municipios en extrema pobreza, a partir de mapa de pobreza.
- En 2009 se completaron los 100 municipios con bonos en la zona rural, se incorporó pensión.
- Se inició la intervención urbana con PATI, Mejoramiento de AUP y prevención de violencia.
- En el 2012 se inicia bonos urbanos.
- Se renombró a comunidades solidarias... bajo un enfoque de cohesión participación.



SECRETARÍA TÉCNICA
Y DE PLANEACIÓN
DE LA PRESIDENCIA

GOBIERNO DE
EL SALVADOR
UNIDOS CRECEMOS TODOS

Comunidades Solidarias:

Estrategia específica para materializar y sentar las bases del SPSU con intervenciones de carácter no contributivo que permitan ampliar las capacidades básicas y promover la igualdad de oportunidades de la población en extrema pobreza y exclusión social en comunidades rurales y en asentamientos urbanos de mayor precariedad

Comunidades Solidarias Urbanas.

25 municipios con mayor concentración de pobreza urbana (mapa pobreza urbana 2010)

Comunidades Solidarias Rurales.

100 municipios mas pobres (Mapa de Pobreza Extrema 2005)



SECRETARÍA TÉCNICA
Y DE PLANEACIÓN
DE LA PRESIDENCIA

GOBIERNO DE
EL SALVADOR
UNIDOS CRECEMOS TODOS

Evaluaciones Previas de Comunidades Solidarias

1. Logros importantes en:

- Salud
- Educación
- Mejora del Ingreso

•Debido a las bajas coberturas del programa a nivel nacional, el impacto no se percibe en las estadísticas a nivel nacional.

2. Elementos esenciales que revisar y mejorar

•Método de pago, mecanismos de salida/ingreso, de transparencia y participación social, entre otros



De donde partimos?

- *Plan Quinquenal de Desarrollo*
- *La Ley de Desarrollo y Protección Social establece tres componentes de la Política Social*
 - *Subsistema de Protección Social Universal*
 - *Estrategia Nacional hacia la erradicación de la pobreza extrema*



Principales brechas de desigualdad y obstáculos a la superación de la pobreza



SECRETARÍA TÉCNICA
Y DE PLANEACIÓN
DE LA PRESIDENCIA

GOBIERNO DE
EL SALVADOR
UNÁMONOS PARA CRECER

Principales obstáculos que el país enfrenta para la superación de la situación de pobreza extrema

1. Primera Infancia, principalmente los primeros 1000 días de vida (embarazo a los 2 años)

La insuficiente adquisición de las habilidades que otorga la educación y los daños a la salud y nutrición se arrastrarán toda la vida. Alta prevalencia de anemia en menores de 5 años; 14.5% con desnutrición crónica; 1.2% con acceso a educación inicial y 56.4% con acceso a parvularia.



Principales obstáculos que el país enfrenta para la superación de la situación de pobreza extrema

2. Adolescencia y juventud:

la falta de adquisición de las habilidades que provee la educación, y la inclusión en prácticas y formas de vida inadecuadas para conducir responsablemente la vida adulta. El 64.8% en tercer ciclo, 37.6% bachillerato y 37% de embarazo en adolescentes y 450,000 adolescentes y jóvenes que no estudian ni trabajan



Principales obstáculos que el país enfrenta para la superación de la situación de pobreza extrema

3. Desempleo y subempleo en PEA, mujeres y jóvenes, mayoritariamente.

4. 87% de personas en edad de jubilarse no tienen pensión y alta prevalencia de enfermedades crónicas

5. 39.5% de hogares en extrema pobreza en Inseguridad Alimentaria

6. Otras situaciones problemáticas: discapacidades, todo tipo de violencia, analfabetismo, déficit de vivienda digna .



Concepto y descripción de la Estrategia Nacional



SECRETARÍA TÉCNICA
Y DE PLANEACIÓN
DE LA PRESIDENCIA

GOBIERNO DE
EL SALVADOR
UNÁMONOS PARA CRECER

¿Qué es?

- Es parte del Subsistema de Protección Social Universal
- Es la construcción de un **primer escalón** para que hogares en situación de pobreza extrema en la **zona rural y periurbana**, principalmente **mujeres** cabeza de hogar, y jóvenes puedan salir de la **pobreza extrema** de manera sostenible
- ES crear sinergia y mejorar el impacto de los principales programas y políticas públicas en el territorio, de manera articulada interinstitucional e intersectorial para lograr un mayor impacto en los indicadores de pobreza – un esfuerzo interinstitucional para la atención prioritaria de las familias en extrema pobreza



Objetivo

Contribuir a la **erradicación de la pobreza extrema**, con **desarrollo inclusivo**, con paz y cohesión social, y lograr una vida digna.

Visión de largo plazo 2030:

- *Ninguna familia salvadoreña viviendo en situación de pobreza extrema*
- Todos los salvadoreños y todas las salvadoreñas tengan oportunidades de desarrollo humano y el buen vivir.



Población objetivo

- Familias en condición de pobreza extrema y otras condiciones de vulnerabilidad o de exclusión, de **los 262 municipios gradualmente**
 - Priorización en grupos de extrema pobreza y mayor riesgo:
 1. Estratos 1 y 2 del RUP
 1. Mujeres embarazadas
 2. Niños y niñas menores de 5 años,
 3. Jóvenes,
 4. personas adultas mayores, y personas con discapacidad
 5. Población indígena .



Principales Intervenciones



SECRETARÍA TÉCNICA
Y DE PLANEACIÓN
DE LA PRESIDENCIA

GOBIERNO DE
EL SALVADOR
UNÁMONOS PARA CRECER

1: *Acompañamiento Social a las familias y la comunidad*

Empoderamiento: **La familia como sujeta de su propio desarrollo**

acompañando a las familias y las comunidades hacia su desarrollo y una vida digna. Buen Vivir Proyecto de vida y Habilidades para la vida, autoestima entre otros.

Garantizar el acceso a los servicios básicos ofertados por el Estado, según el ciclo de vida (Salud, nutrición, educación entre otros)

Mobilización y participación comunitaria (cohesión social)



Articulación Interinstitucional: Acercando los servicios del Estado de manera articulada



2: Protección del Ingreso



SECRETARÍA TÉCNICA
Y DE PLANEACIÓN
DE LA PRESIDENCIA

GOBIERNO DE
EL SALVADOR
UNÁMONOS PARA CRECER

2.1 Piso básico de Protección

\$35

**Asignación Básica a familias
en extrema pobreza (estrato
1 y 2 RUP) por 2 años**



2.2 Pensiones para garantía de seguridad social

\$50

Garantía de Derechos: Pensión Básica para personas adultas mayores

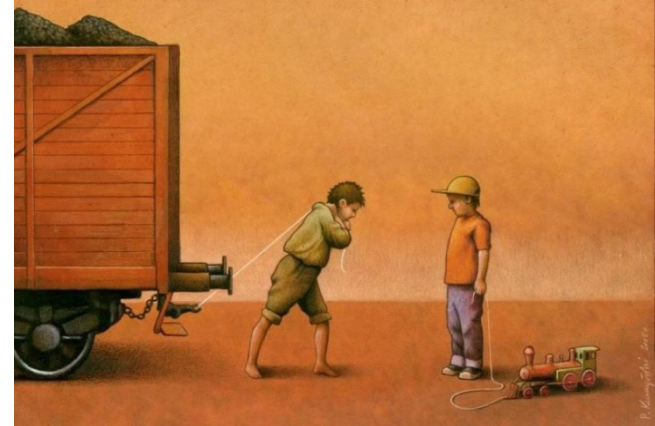
\$50

Garantía de Derechos: Pensión Básica para personas con discapacidad severa-dependiente



2.3 Asignaciones Monetarias para reducción de brechas de derechos

- Protección de las condiciones que garantizarán el acceso y mantenimiento de niños, niñas y adolescentes dentro del sistema de educación, previniendo, el trabajo infantil o la deserción escolar,
- Mejora de la salud nutrición
- Rompimiento del círculo intergeneracional de la pobreza y contribuir a la reducción de las desigualdades para un desarrollo humano inclusivo



2.3 Asignación para reducción de brechas de derechos

\$20

A familias con niñas y niños de 0 a 5 años o mujer embarazada (hasta 2 niños/as)

\$20

A jóvenes de tercer ciclo y bachillerato y adolescentes que salieron embarazadas y reingresan (\$25.00), para promover la permanencia en la escuela.



2.4. Educación e Inclusión financiera



Educación Financiera, promoción del ahorro y consumo sustentable



Bancarización y acceso a servicios financieros



3. Inclusión Productiva



SECRETARÍA TÉCNICA
Y DE PLANEACIÓN
DE LA PRESIDENCIA

GOBIERNO DE
EL SALVADOR
UNÁMONOS PARA CRECER

3. Inclusión Productiva



Formación Técnica especializada
(CENTA/ONG/FIDA/ Ciudad Mujer/ INSAFORP/CONAMYPE)

\$400

Transferencia de activos y
capitalización y conexión
compras publicas



Formación en emprendedurismo,
asociatividad (empresarial)

Mejora
Emplea
-bilidad



4. Infraestructura social básica



SECRETARÍA TÉCNICA
Y DE PLANEACIÓN
DE LA PRESIDENCIA

GOBIERNO DE
EL SALVADOR
UNÁMONOS PARA CRECER

4. Infraestructura Social Básica



Mejoramiento de vivienda (piso-techo), saneamiento básico,



Mejoramiento de escuelas y espacios públicos de convivencia



Agua y luz para todos

Gestio-
nados
por la
comu-
nidad



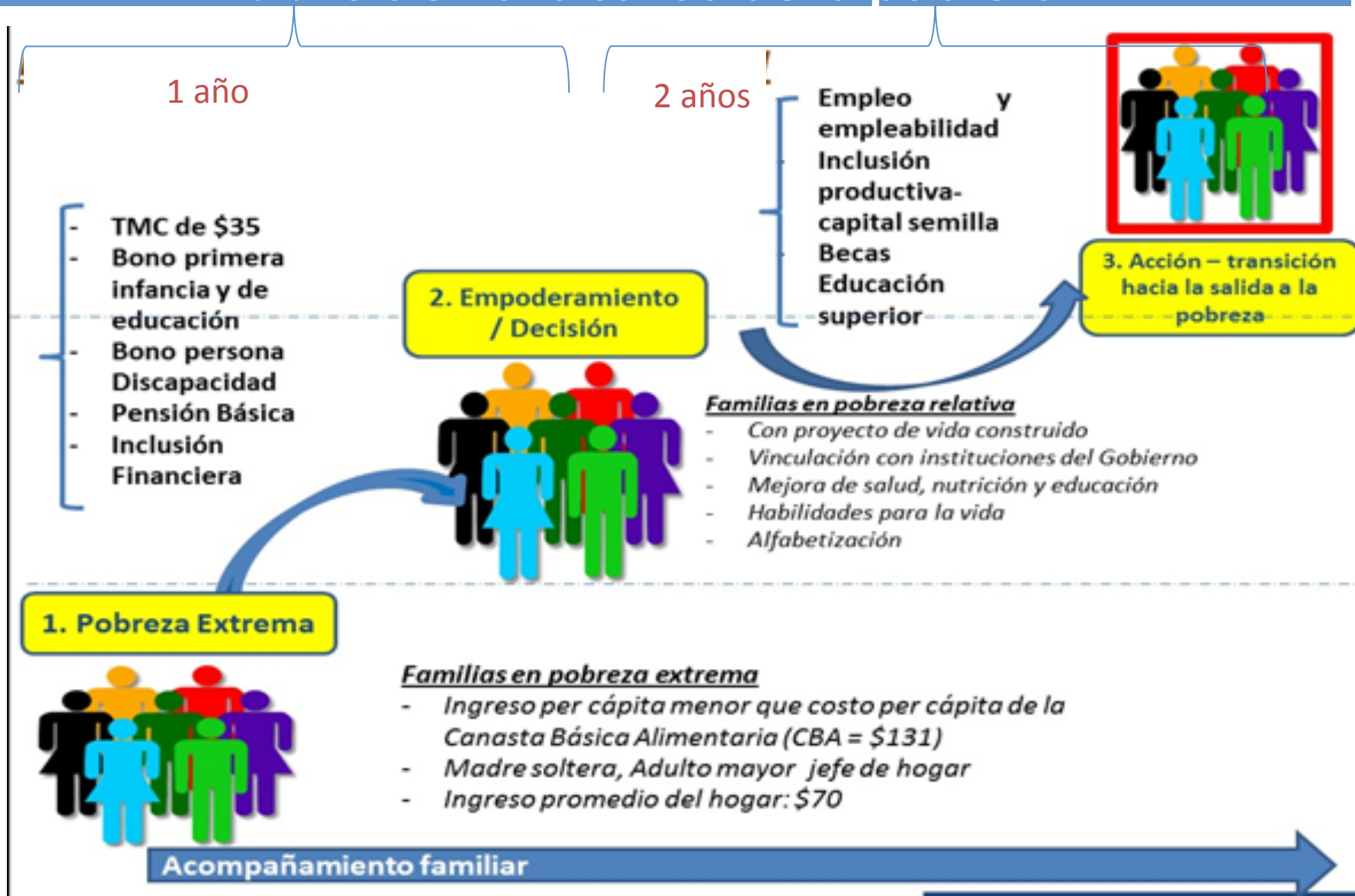
Resultados esperados



SECRETARÍA TÉCNICA
Y DE ADMINISTRACIÓN
DE LA PRESIDENCIA

GOBIERNO DE
EL SALVADOR
UNÁMONOS PARA CRECER

Proceso de salida de las trampas de la pobreza y transición a la salida de la pobreza



Resultados esperados

- 30,000 familias en transición a la salida de la pobreza extrema anualmente.
- Mejor **Seguridad alimentaria y nutricional**.
- **Permanencia escolar y mejora del nivel educativo**.
- Mayor **salud** (mental y física), **vida digna, empoderamiento y buen vivir**.
- Mayor **autonomía, capacidades de emprendimiento, empleabilidad y generación de ingresos**.
- Sentido de pertenencia (menor migración y mayor cohesión social).
- Mayores niveles acceso a servicios financieros y **ahorro**.



La protección Social fortalece la presencia del Estado y su rol a través de políticas redistributivas para la reducción de la desigualdad social, creando ciudadanía y cohesión social



SECRETARÍA TÉCNICA
Y DE PLANIFICACIÓN
DE LA PRESIDENCIA

GOBIERNO DE
EL SALVADOR
UNÁMONOS PARA CRECER