

# Estrategia Nacional para la Igualdad y la Erradicación de la Pobreza



Ecuador - abril de 2016

# Del asistencialismo a la justicia económica



## Neoliberalismo

- Estado mínimo.
- El mercado como mejor asignador de recursos.
- “Goteo” para reducir la pobreza.  
Compensaciones monetarias para “inviabiles”.
- Visión asistencialista y paternalista.

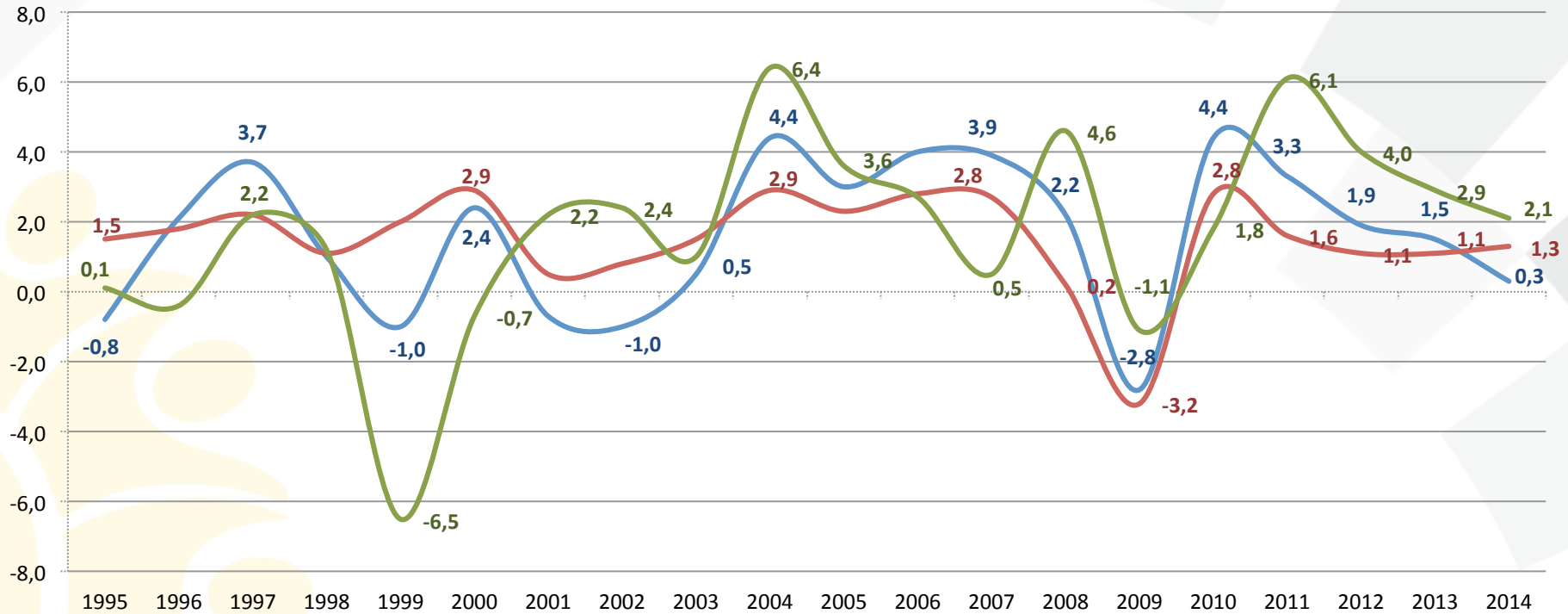
## Revolución ciudadana 2007-2013

- Ciudadano/a como sujeto de derechos (universalización).
- El ser humano sobre el capital.
- Vinculación pobreza y desigualdad.
- Recuperación del Estado para la ciudadanía.
- Cambio en las relaciones de poder.

## Revolución ciudadana 2013-2017

- No basta la redistribución, es necesario distribuir.
- Pasar del asistencialismo y la “inclusión social” a la justicia económica: Profundización del proceso removiendo las raíces del empobrecimiento.
- Cambiar la matriz productiva cambiando la matriz social hacia la sociedad del conocimiento.
- Énfasis en calidad, eficiencia e integralidad de la política pública.

## Crecimiento real del PIB per cápita (US\$ 2005)



### Erradicar la pobreza implica:

— América Latina y el Caribe — Mundo — Ecuador

Fuente: World Bank Indicators.

<http://datos.bancomundial.org/indicador/NY.GDP.PCAP.KD.ZG>

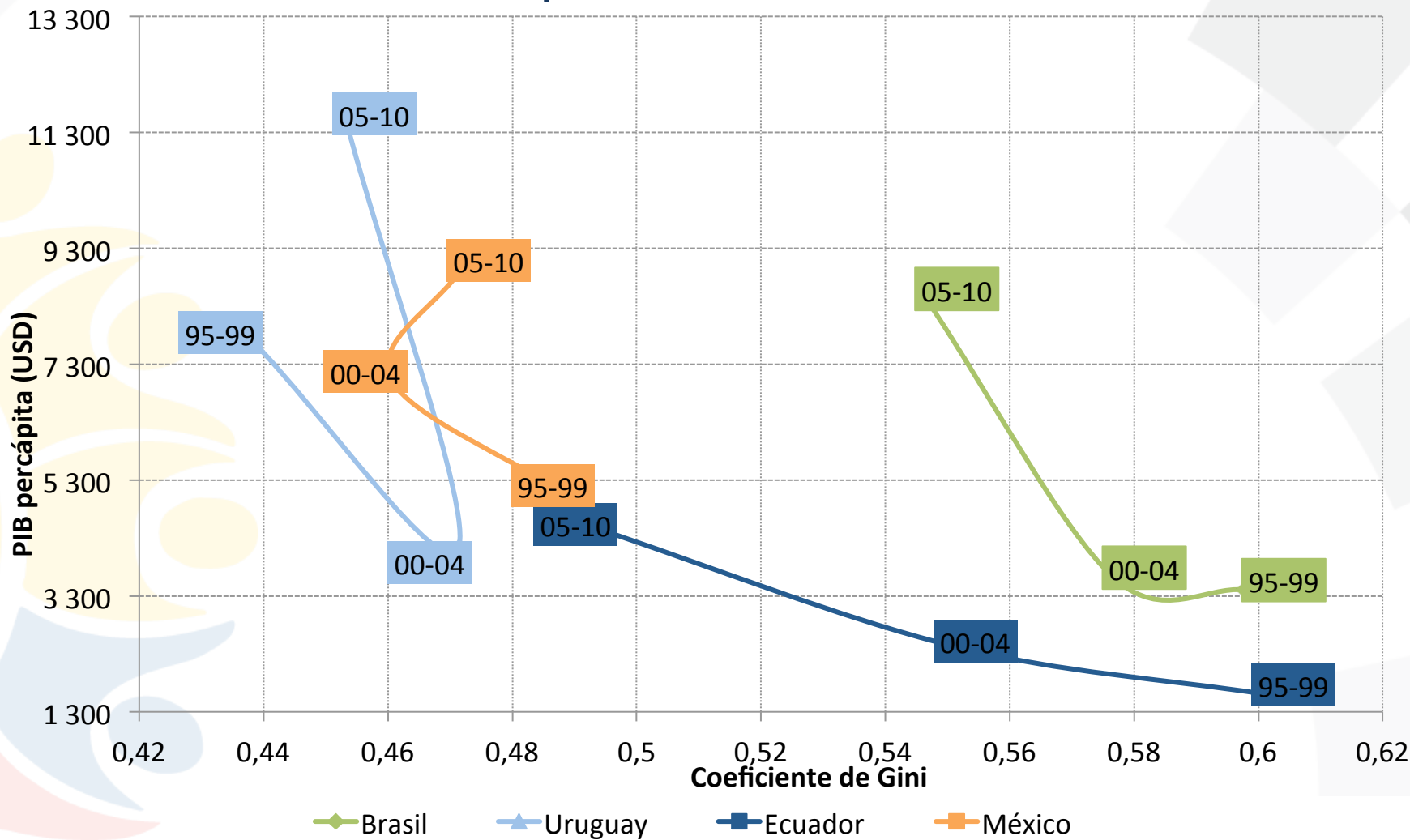
#### • Política pública eficaz y eficiente:

- Mejorar resultados de gestión pública en contexto de ciclo económico bajo.
- Afectar la pobreza estructural.

#### • Cambiar estructuras:

- Distribuir, además de redistribuir.
- Articular políticas sociales, productivas y económicas.

## PIB per cápita vs Coeficiente de Gini Comparativo internacional



Fuente: Banco Mundial, últimos datos disponibles (consulta julio 2014).

Elaboración: Secretaría Técnica para la Erradicación de la Pobreza.

# Cambiar la matriz productiva y erradicar la pobreza para alcanzar el Buen Vivir

*Erradicar la pobreza de manera estructural implica cambiar patrones de producción, distribución y consumo.*

**Erradicar la pobreza es la base para generar y sostener el cambio de la matriz productiva.**



**Cambiar la matriz productiva genera condiciones necesarias para erradicar la pobreza.**

**buenvivir**

# Estrategia Nacional para la Igualdad y la Erradicación de la Pobreza



## Objetivo

Erradicar la pobreza mediante:

- el ejercicio pleno de los derechos del Buen Vivir.
- el fortalecimiento de capacidades y oportunidades.
- la revolución productiva, el trabajo y el empleo.
- la protección social.
- el fortalecimiento de la participación ciudadana y el poder popular.

Para la construcción de una sociedad justa y solidaria de manera sostenible y sustentable.



# Componentes y condicionantes

C  
O  
M  
P  
O  
N  
E  
N  
T  
E  
S

Revolución  
productiva

Bienes  
superiores

Protección  
integral al ciclo  
de vida



Gestión del conocimiento  
Sustentabilidad y sostenibilidad  
Poder popular y acción colectiva

CONDICIONANTES

5

Metas generales

32

Metas de componente

31

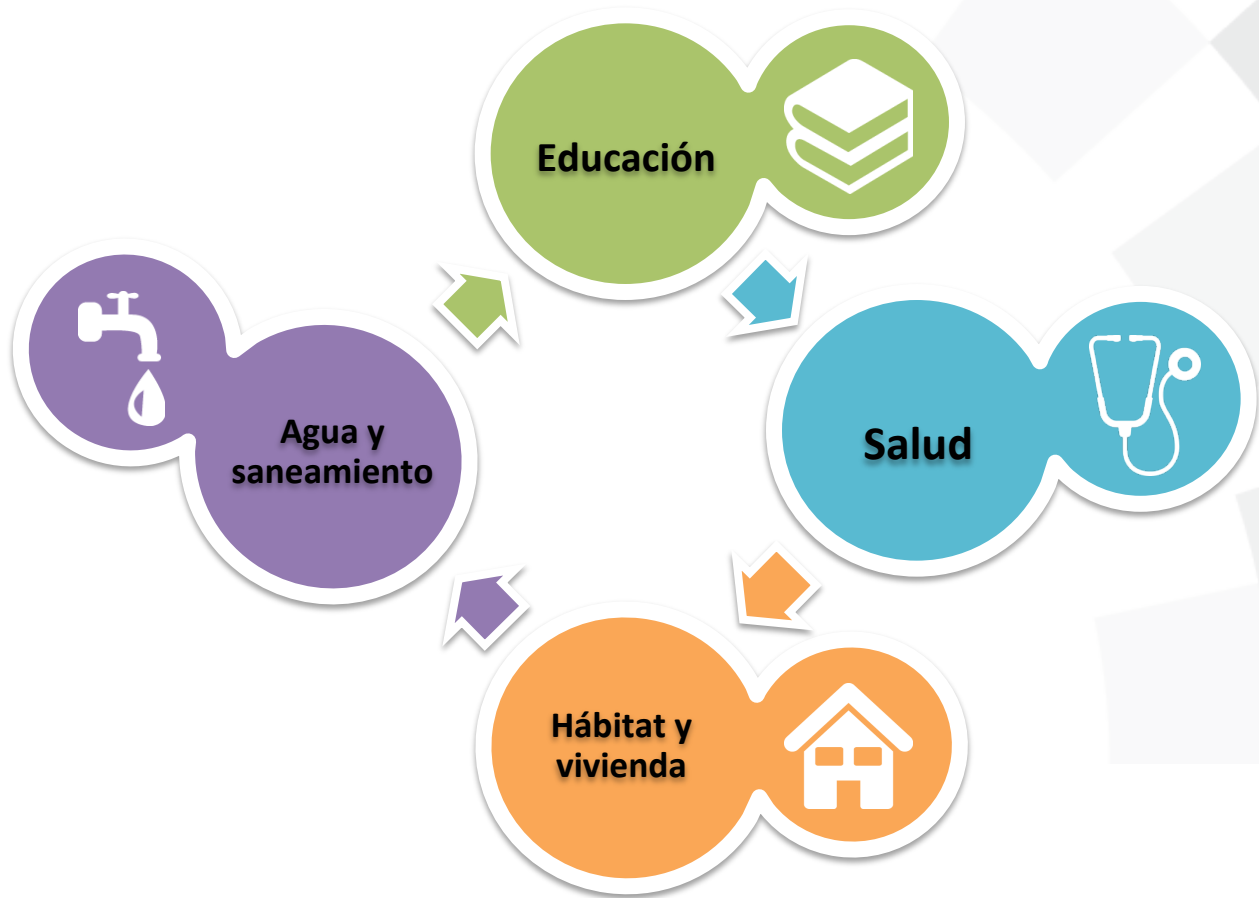
Lineamientos

176

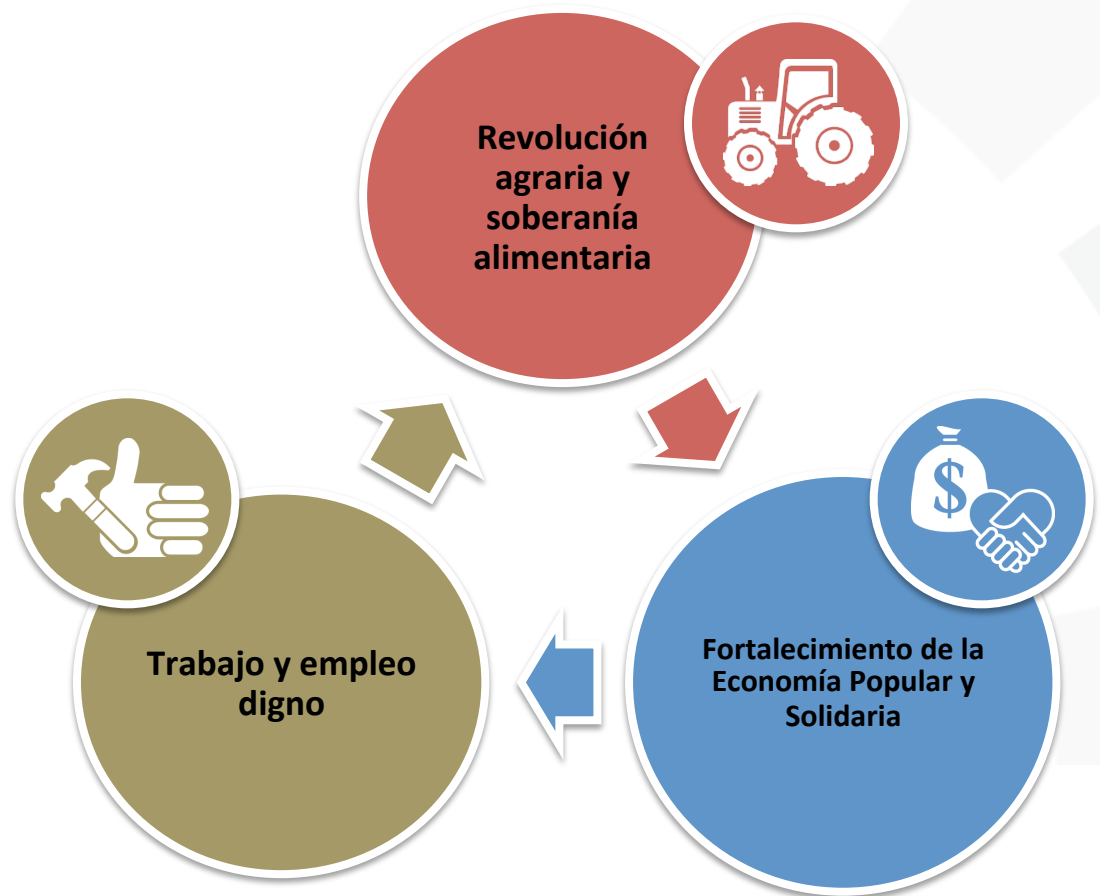
Estrategias



## Componente 1: Bienes Superiores



## Componente 2: Revolución productiva, trabajo y empleo



## Componente 3: Protección integral al ciclo de vida

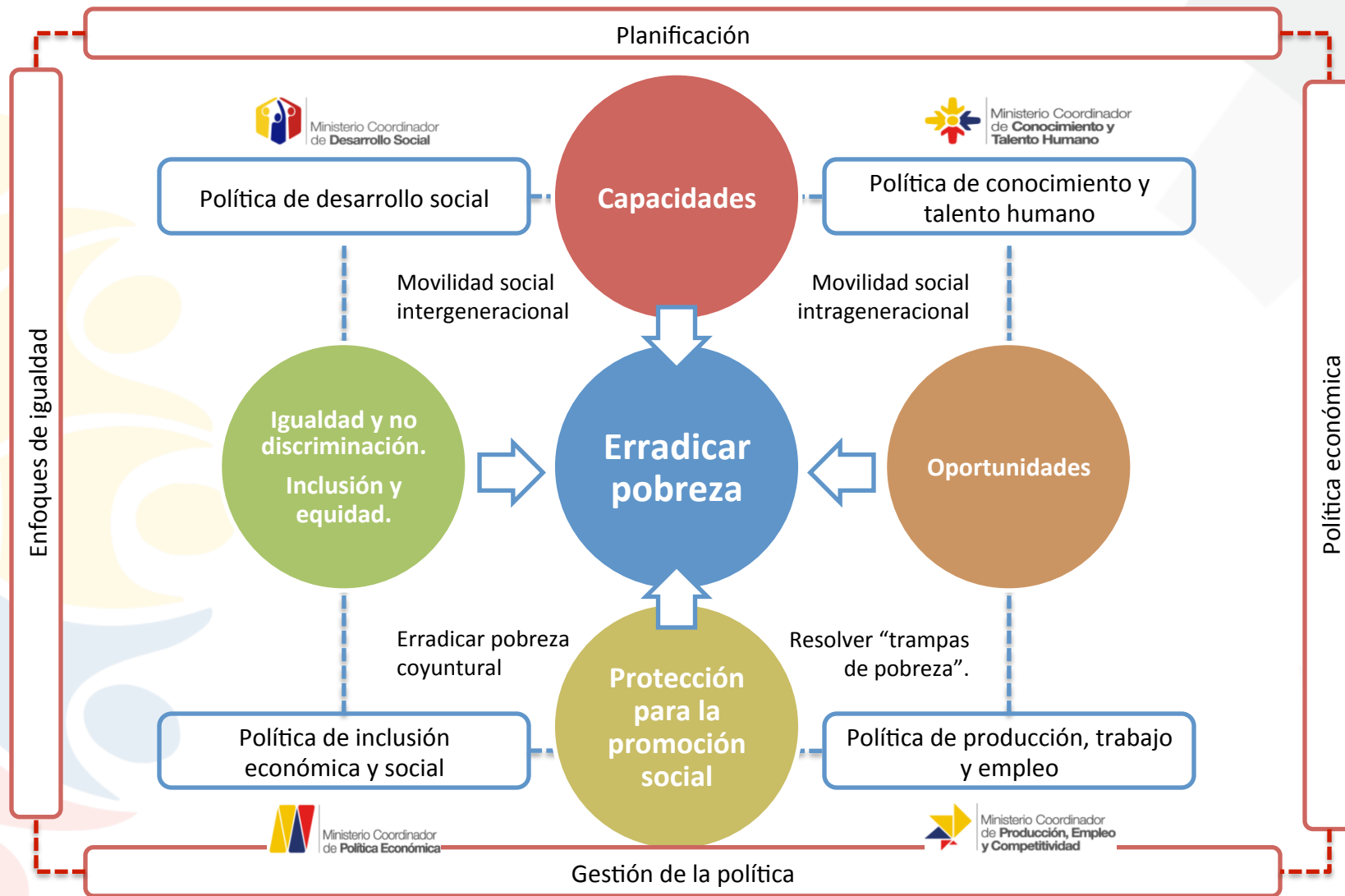


**Protección  
y seguridad  
social**



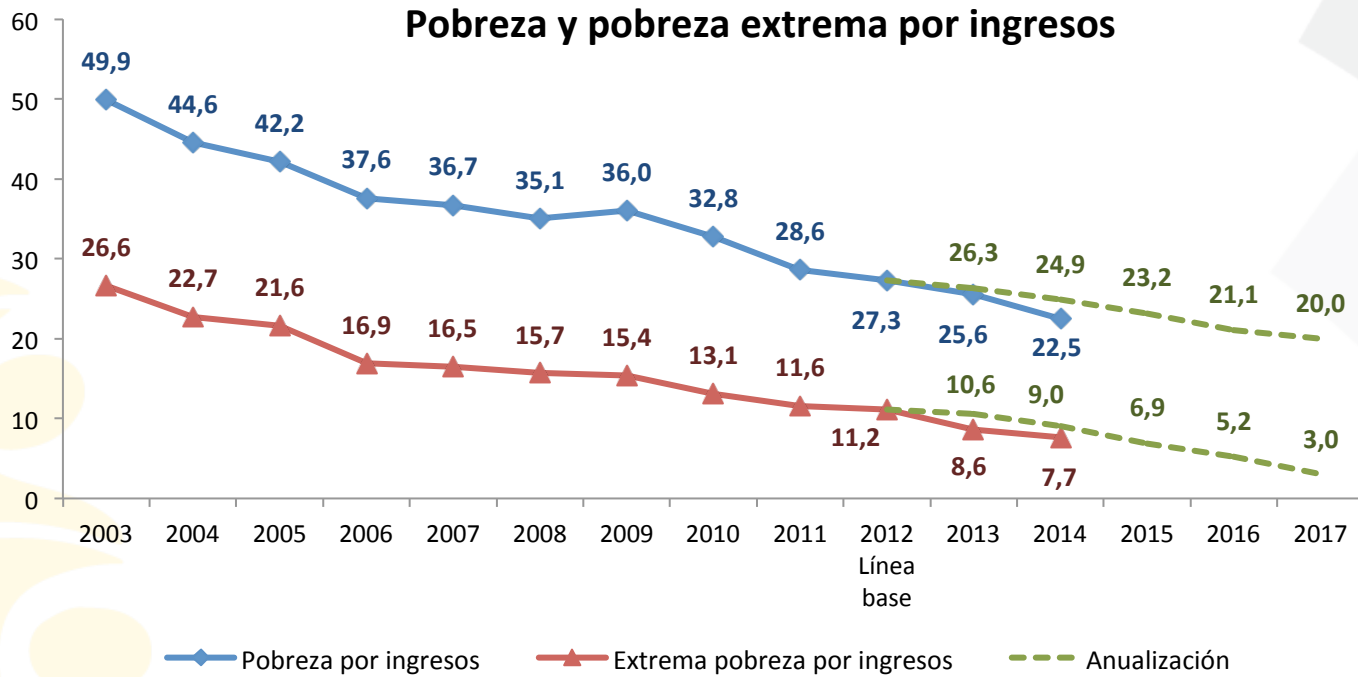
**Cuidados y  
protección  
de  
derechos**

# Estrategia Nacional para la Igualdad y la Erradicación de la Pobreza



# Metas generales de la ENIEP

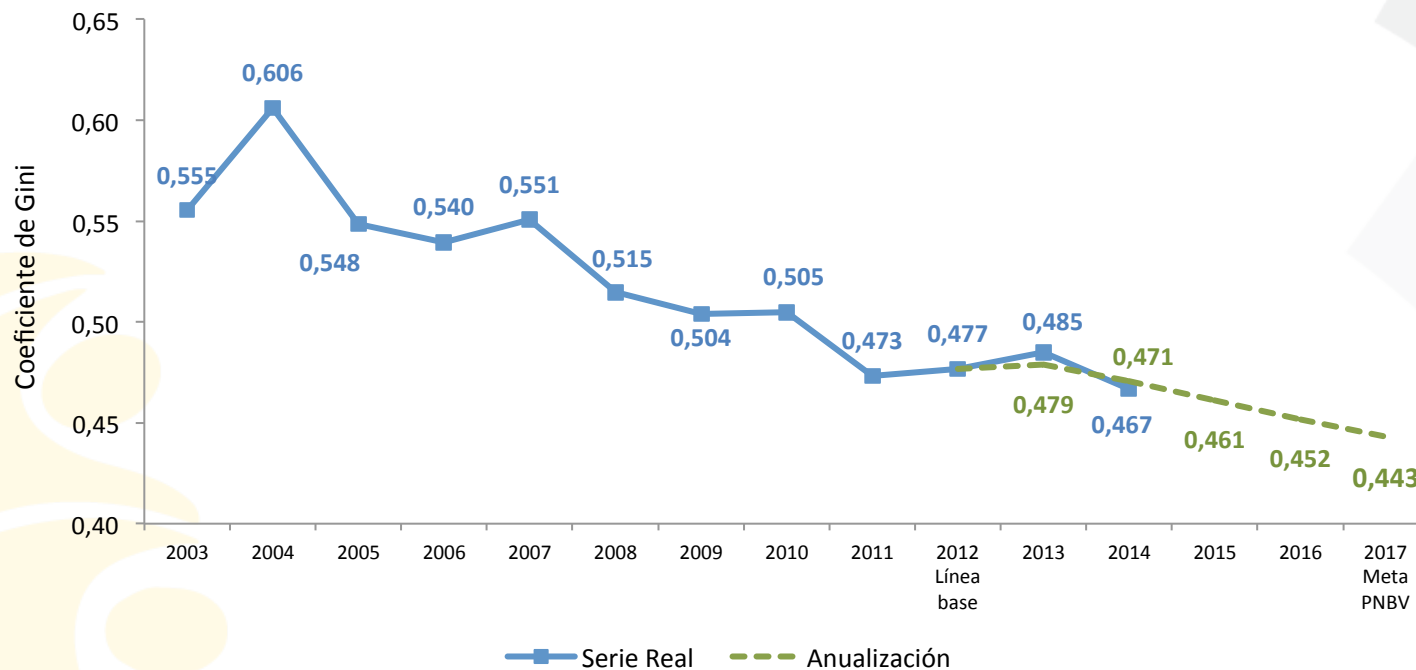
# Erradicar la pobreza extrema por ingresos al 2017



La pobreza y pobreza extrema han disminuido progresivamente en la última década. Entre 2006 y 2014 la pobreza disminuyó 12,7pp, y la pobreza extrema 9,2pp.

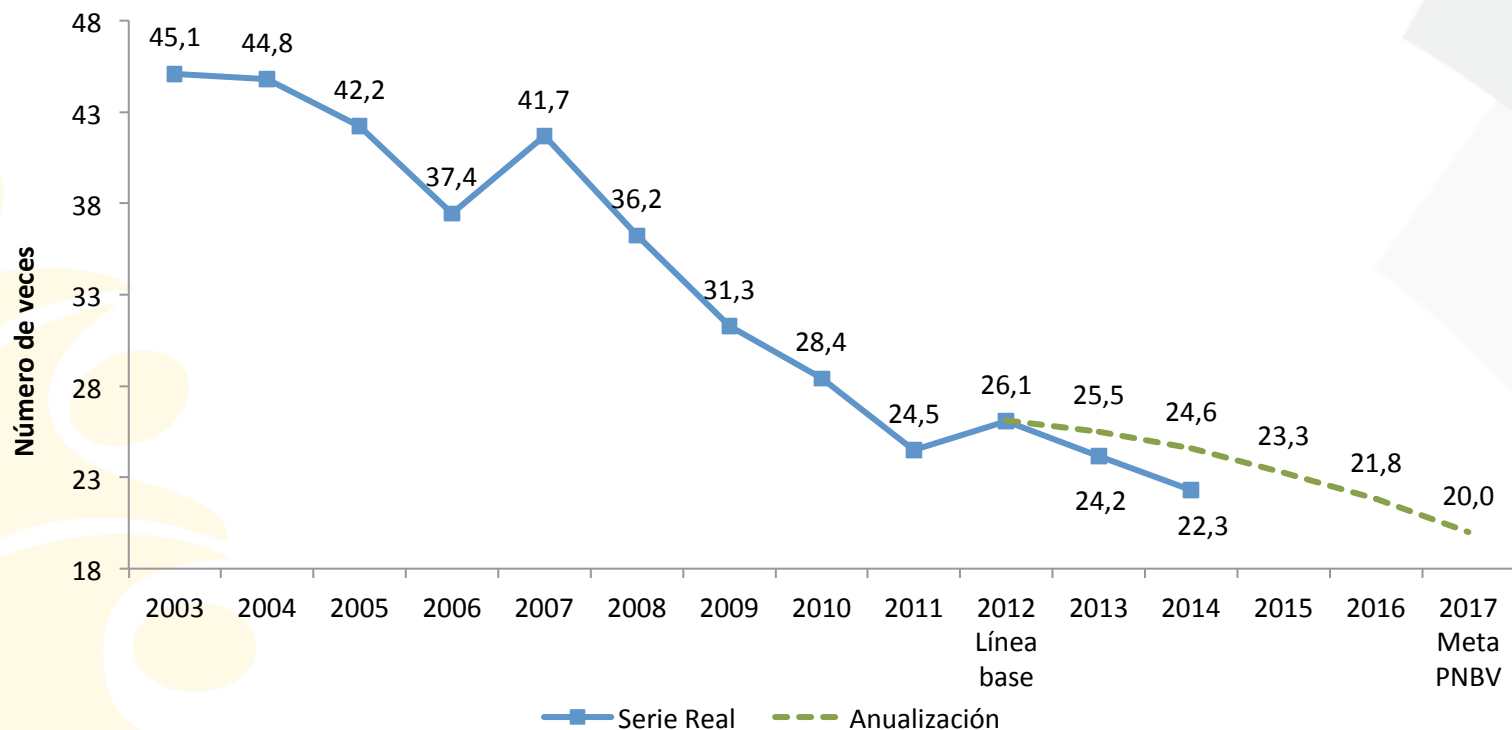
Para 2014, la pobreza data en 22,5% y la pobreza extrema en 7,7%, por debajo de las proyecciones esperadas.

# Reducir el coeficiente de Gini a menos de 0,44 puntos a 2017



La reducción de la pobreza en el Ecuador en los últimos años se ha visto acompañada de una importante reducción en la desigualdad medida por el coeficiente de Gini.

# Reducir la relación entre el 10% más rico y el 10% más pobre a máximo 20 veces hasta el 2017

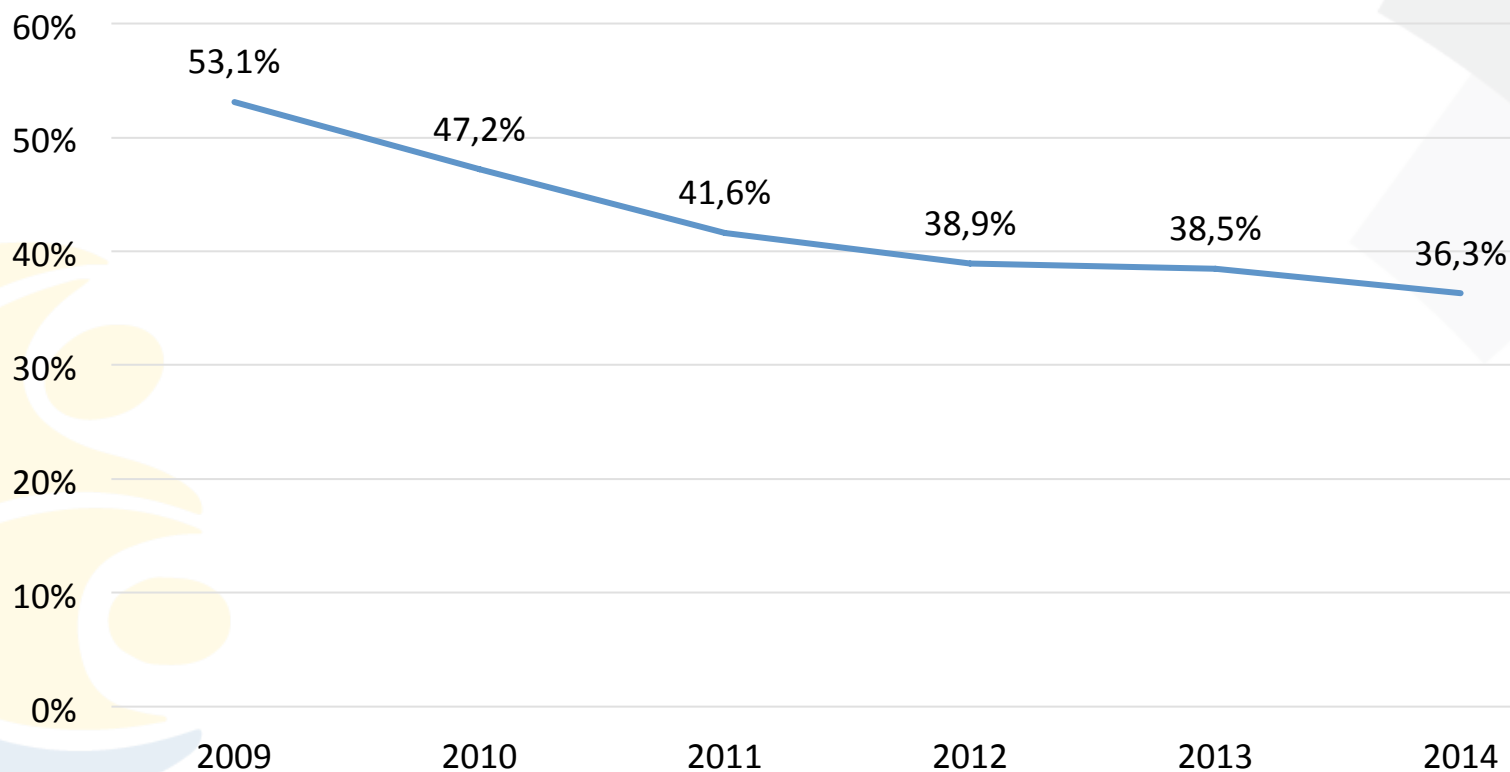


La relación entre el ingreso del decil 1 y del decil 10 se redujo en 15,1 veces entre 2006 y 2014, pasando de 37,4 a 22,3 veces. Estos datos muestran los grandes avances en materia de reducción de la desigualdad.



# Reducir la pobreza multidimensional

## Tasa de Recuento (H)



En el 2009, el 53,1% de las personas a nivel nacional eran pobres multidimensionalmente, mientras que para el año 2014, el 36,3% de personas vive en esta condición.



**¡Juntos venceremos  
la pobreza y la desigualdad!**