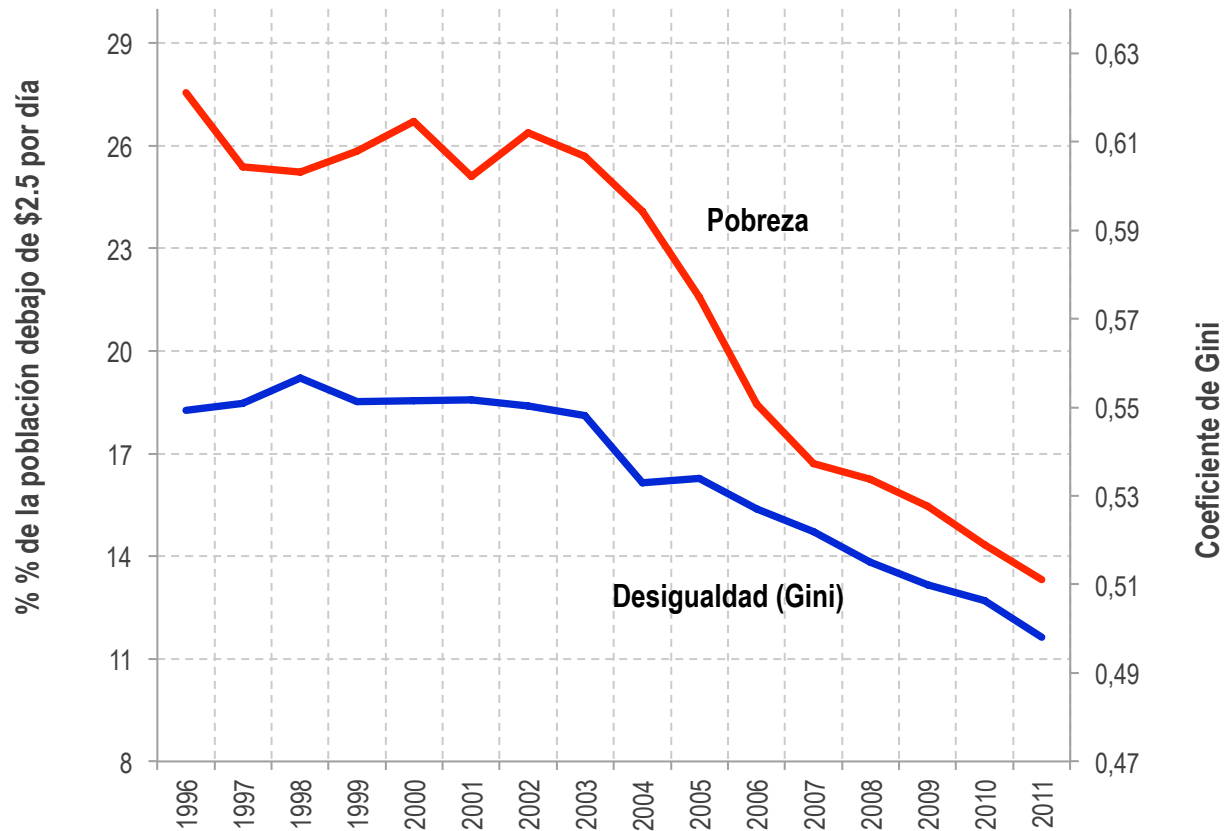


Las perspectivas de la política social frente a los viejos y nuevos desafíos de la protección social

Leonardo Pinzón
Sector protección social y salud
Banco Interamericano de Desarrollo
18 de abril de 2016

La pobreza y la desigualdad han bajado

ALC: Pobreza y desigualdad



SOURCE: SCL, CEDLAC, CEPAL, World Bank

Sin embargo en América Latina y Caribe en 2012:

92 millones de pobres extremos

77 millones de pobres moderados

207 millones de vulnerables

antes

2009

después



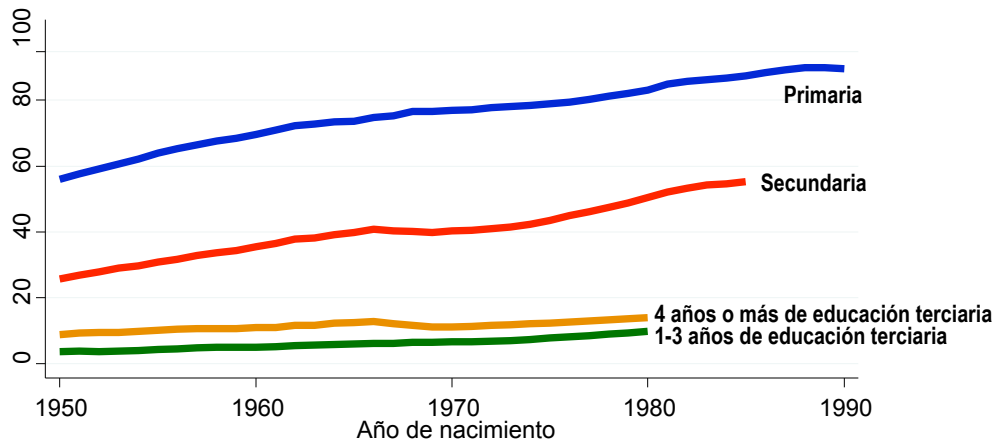
22%



12%

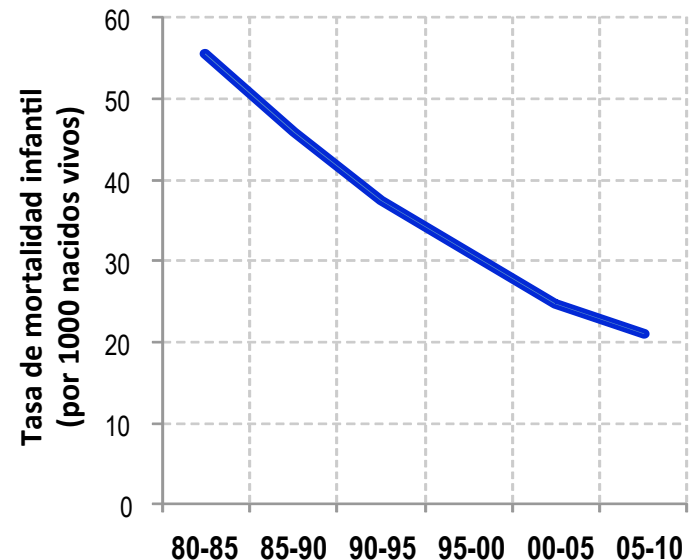
Avances en educación y salud

Porcentaje de personas que completan educación primaria, secundaria y terciaria por año de nacimiento



Fuente: Encuestas de Hogares circa 2008
Promedio móvil de tres años
Edad aproximada en 2009

Tasa de mortalidad infantil, 1980-2010



Fuente: WDI

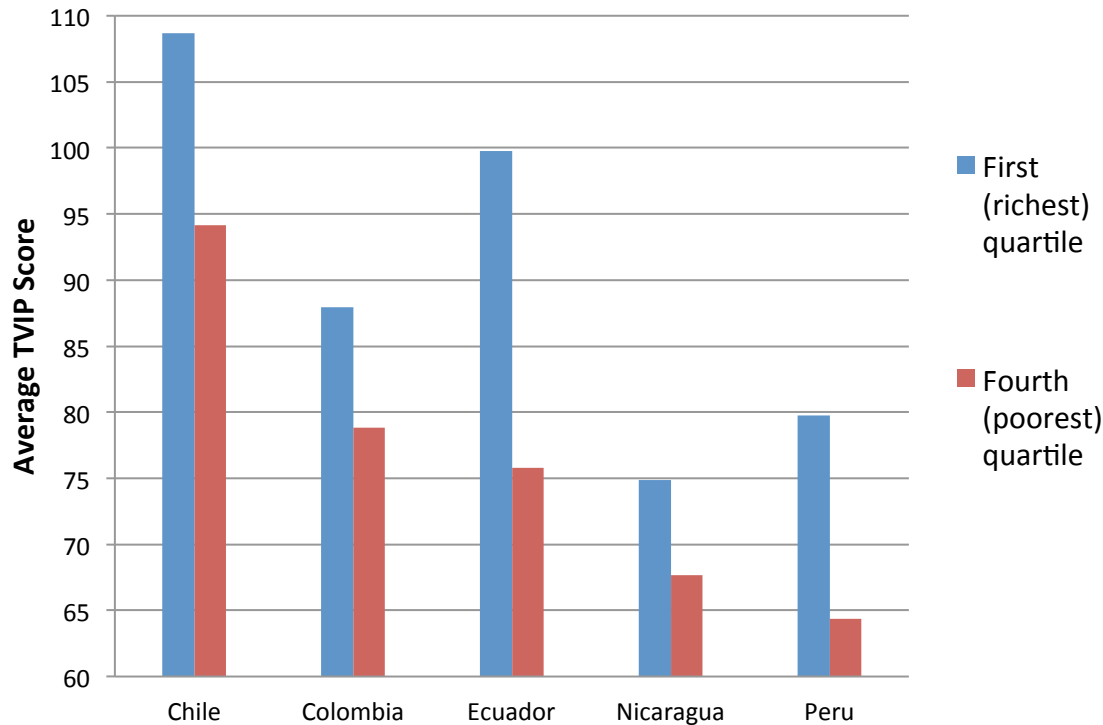
Sin embargo, permanecen brechas

La mayoría de los pobres y vulnerables viven en las ciudades, sin embargo la pobreza es más severa en las áreas rurales



La pobreza es más acentuada en los niños que en el resto de la población y afecta la trayectoria de vida (escolar y laboral)

TVIP score, rural areas



A los 6 años de edad, los niños del cuartil más pobre tienen un retraso de ~ 1-1 ½ años en Ecuador y Colombia, y 2-2 ½ años en Nicaragua y Peru

Source: Schady, Behrman, Araujo, Azuero, Bernal, Bravo, Lopez-Boo, Macours, Marshall, Paxson, Vakis (2012)

barco

canguro

águila

víbora

jaula

vela

vaca

casa

cuello

cajuela

ratón

codo

pintor

muebles

medir

río

pelar

ballena

abeja

flecha

Lámpara

leer

doctor

músico

correr

bosque

líquido

bebida

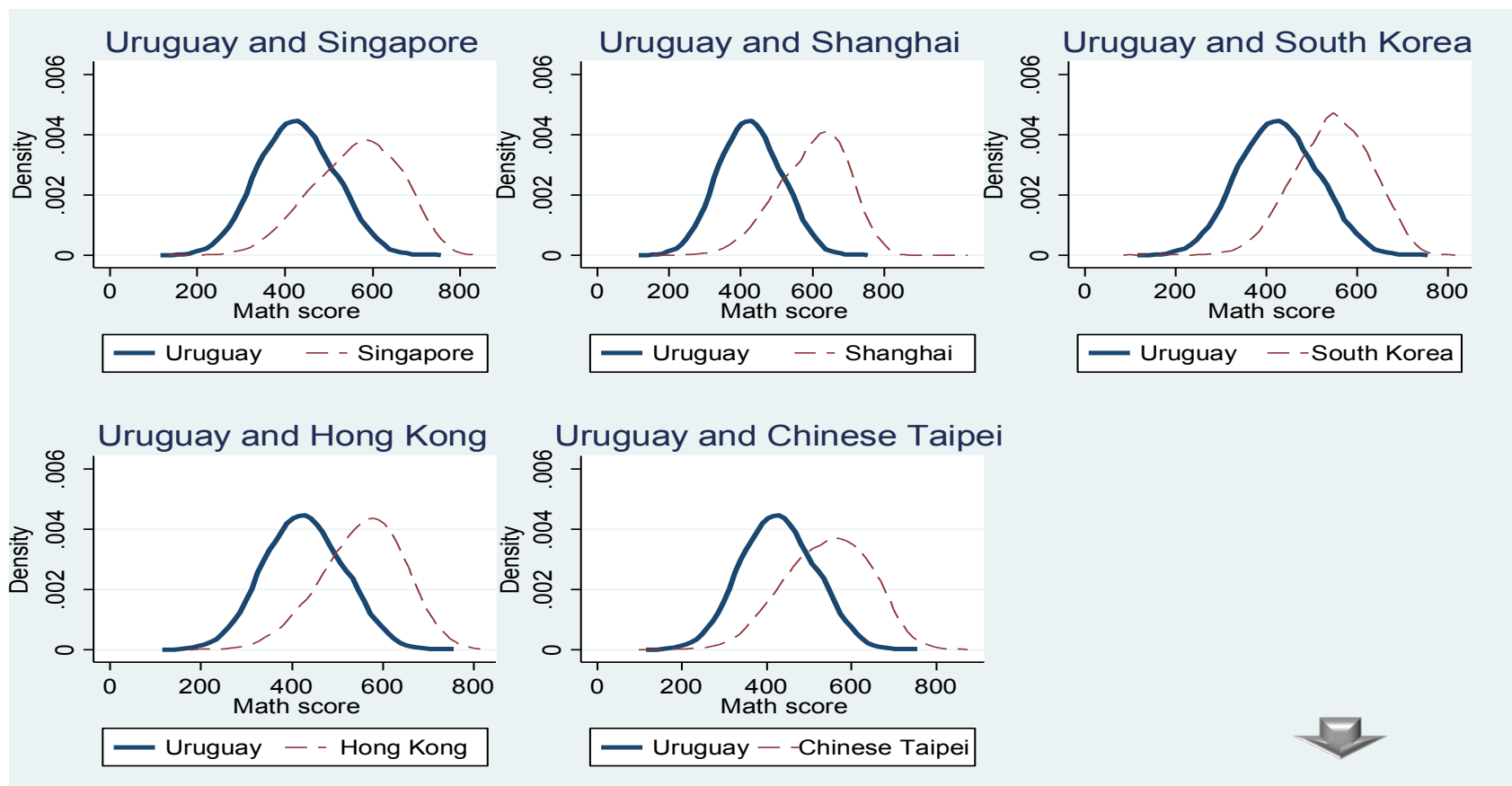
trompeta

accidente hora

rodilla

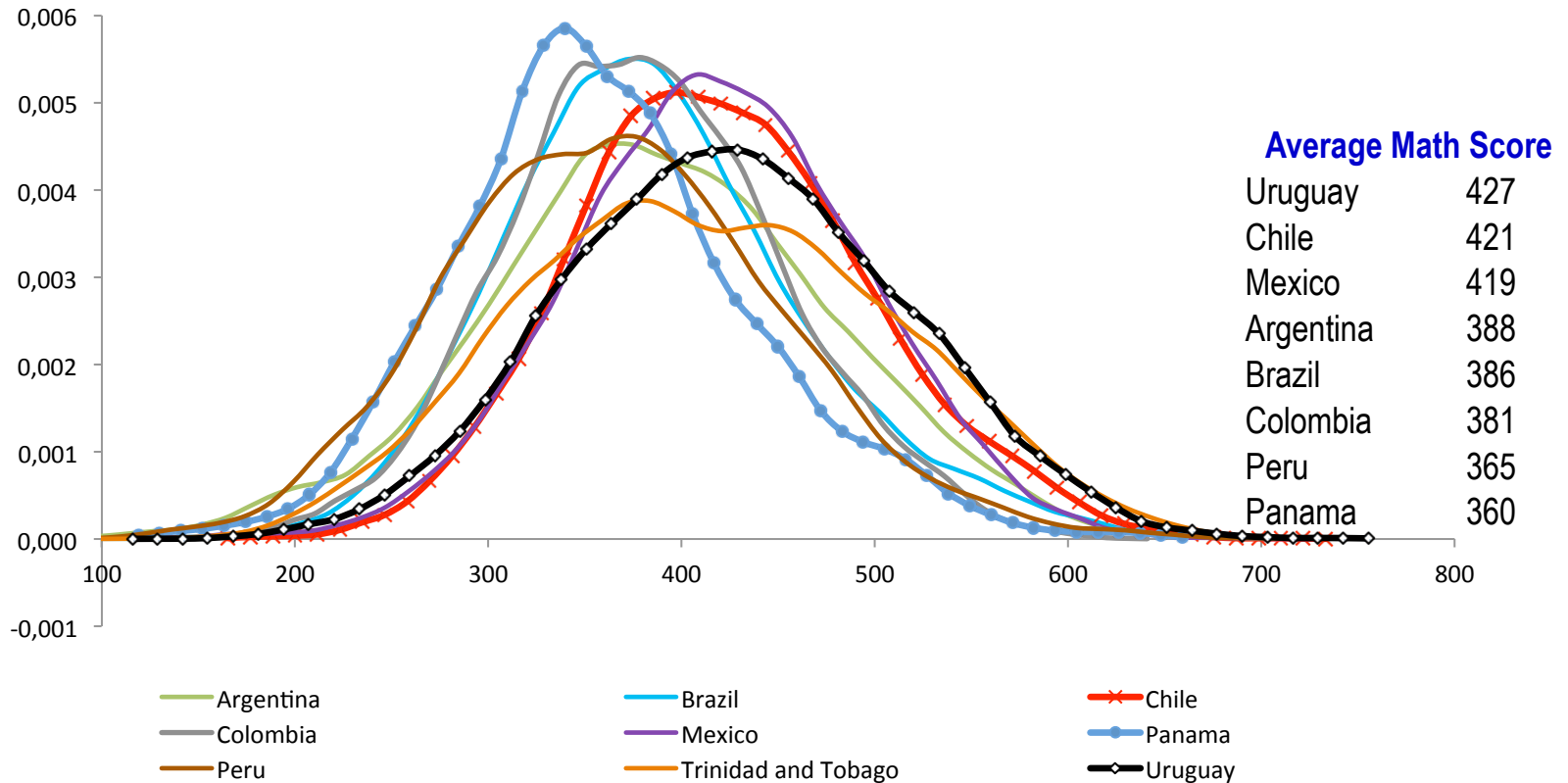
En la escuela, el desempeño en la región es pobre respecto a estándares internacionales

Desempeño en prueba PISA de matematica 2009



Source: IDB staff calculations, based on PISA data

Variación en puntaje PISA entre países de la región...



Source: IDB staff calculations, based on PISA data

Hay otros grupos expuestos a fuentes de vulnerabilidad que van más allá de la pobreza

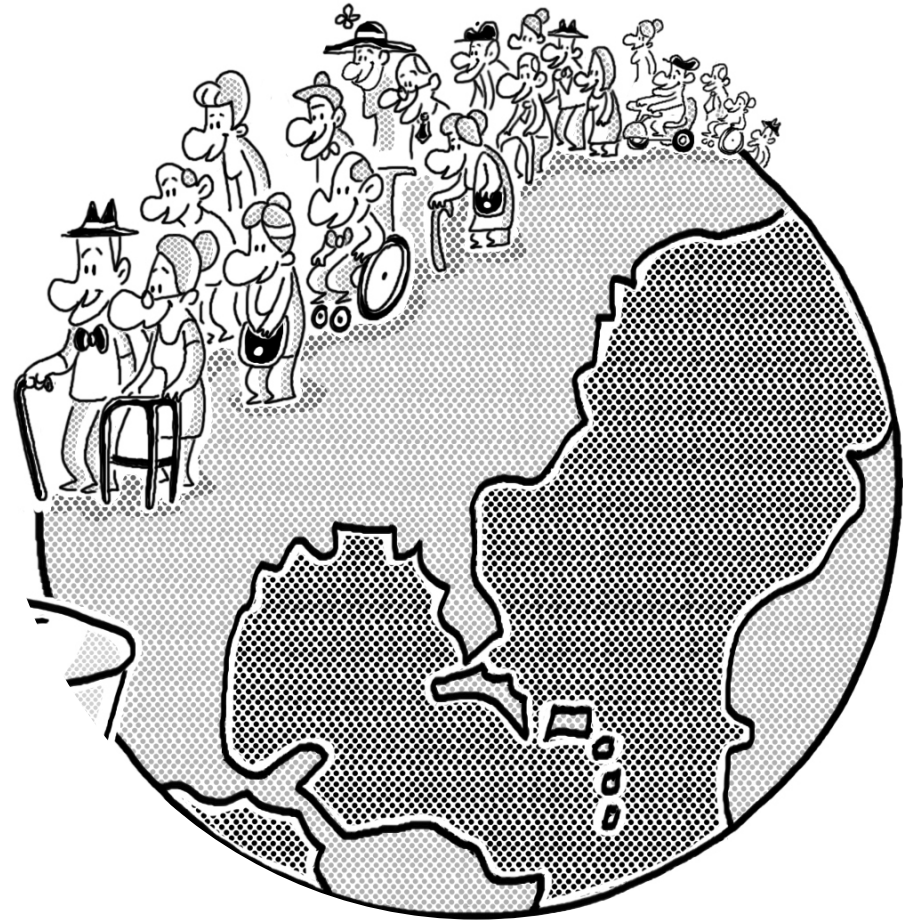


30% de los **jóvenes** están expuestos a factores de riesgo

Vulnerabilidad por
dependencia

Envejecimiento de la
población

Personas con
discapacidad



Productividad

- ❖ Entre 1960 y 2005 la productividad total de los factores creció el doble en Asia que en América Latina
- ❖ Los bajos niveles de productividad son críticos para la política social, pues determinan los incrementos en los salarios y, por tanto, reducciones en la pobreza sostenibles en el largo plazo

La Estrategia del BID

La Estrategia para la equidad y productividad está basada en las inversiones en las personas

Se centra en intervenciones que:

- Construyan capital humano a través del ciclo de vida
- Faciliten la inserción de los trabajadores al mercado laboral
- Ayuden a los hogares a manejar sus riesgos, incluyendo aquellos por enfermedad, vejez, pérdida de empleo e indigencia
- Aseguren que todos los hogares puedan obtener niveles aceptables de consumo, educación, salud y nutrición
- Identifica 7 áreas prioritarias de intervención

Pilares de la Estrategia Social del BID

1. Invertir en la primera infancia
2. Mejorar la calidad de la educación
3. Enfrentar la situación de la juventud en riesgo
4. Mejorar el funcionamiento de los mercados laborales y ampliar la cobertura de la seguridad social
5. Enfrentar la doble carga de la transición de salud
6. Hacer frente a la pobreza estructural
7. Fomentar la inclusión social con identidad

En el resto de la presentación, nos enfocamos en unas de estas áreas que están más relacionadas con protección social en el

Línea de acción 1

Los pobres extremos acceden a **programas redistributivos eficientes** que promueven el **desarrollo de sus capacidades**

Principal familia de programas redistributivos en la región: Programas de Transferencias Monetarias Condicionadas

Programas de Transferencias Monetarias Condicionadas

- Amplia cobertura
- Efectivos para reducir la incidencia y la intensidad de la pobreza
- Evidencia de que mejoran salud e inscripción escolar
- Bien focalizados (relativamente a otros programas redistributivos y subsidios generalizados)



Hacia donde vamos: PTMC

- Mejorar sinergia con educación, salud y otros servicios de inclusión social
- Mecanismos de salida y recertificación
- Innovación en el diseño de condiciones
- Fortalecer dimensión de género
- Avanzar inclusión financiera

Línea de acción 2

Los pobres y vulnerables acceden a **servicios sociales diferenciados de calidad** y organizados **en red** que promueven **inclusión social**

Servicios Sociales Diferenciados (SSD)

Objetivo: inclusión social

1. Facilitan el acceso de la población pobre y vulnerable a los servicios sociales sectoriales (ej.: salud, educación)
2. Complementan los servicios sociales sectoriales con acciones que son necesarias para la inclusión social y no son implementadas por ninguno de los sectores

SSD – Beneficiarios y servicios:

1. Servicios destinados a familias con niños, niñas y adolescentes:
 - [Desarrollo Infantil Temprano \(DIT\)](#)
 - Desarrollo de habilidades socioemocionales de los jóvenes
2. Servicios destinados a personas dependientes:
 - Cuidado mediante atención domiciliaria
3. Servicios para personas en condición de exclusión social:
 - Acompañamiento familiar

SSD – Metodología de trabajo

1. Diagnóstico (ruta para la inclusión social)
2. Intervención continua en el tiempo e intensiva
3. Acompañamiento

ELECCIONES GENERALES

NOTICIAS

EL DEBATE

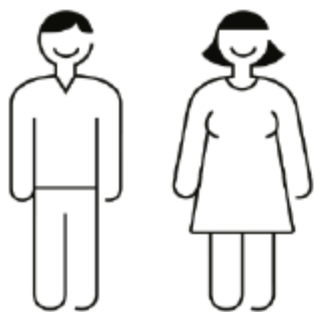
ELECCIONES GENERALES »

El PSOE incluirá en la Constitución los servicios sociales y la dependencia

- El partido ha incorporado la propuesta en su programa en la fase de enmiendas impulsadas por militantes y organizaciones

Uruguay – Sistema nacional de cuidados

POBLACIONES



Personas
que cuidan



Infancia

PERSONAS CON DEPENDENCIA



Personas con
Discapacidad



Personas
Mayores



Servicios de DIT

- Ventana de oportunidad para desarrollar habilidades cognitivas y no cognitivas
- Altos retornos, que se mantienen en el largo plazo
- Favorece la participación laboral de las madres

Servicios de DIT: hacia donde vamos

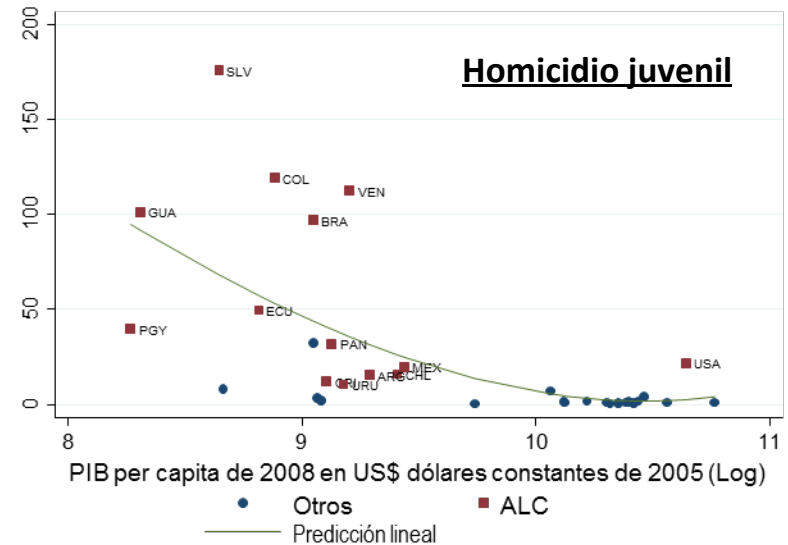
- Ampliar cobertura
 - Modalidad en centro en áreas urbanas
 - Modalidad de visitas familiares en áreas rurales dispersas
- Mejorar calidad de los servicios
 - Desarrollar estándares de calidad (paquete que incluyan nutrición adecuada, estimulación temprana y componentes de educación de padres)
 - Capacitar al personal

Juventud en riesgo – desempleo y violencia

Los jóvenes que entran al mercado laboral enfrentan altas (y crecientes) tasas de desempleo y bajos (y decrecientes) retornos a la educación secundaria

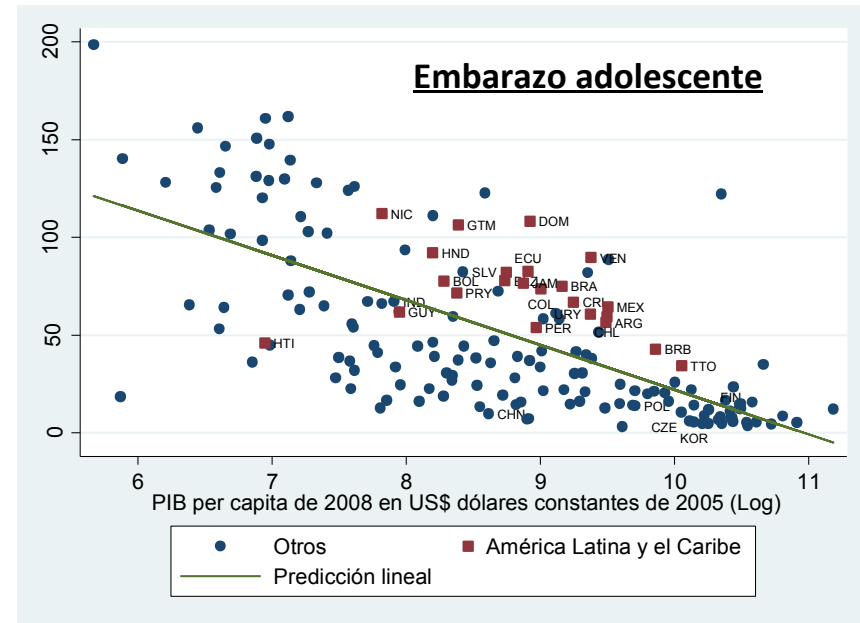
Los países de ALC tienen tasas altas de homicidio juvenil y embarazo adolescente para sus niveles de ingreso

- La tasa de homicidios juveniles de **El Salvador** es 58 veces la de Rumania o Bulgaria, países con similar ingreso



Juventud en riesgo: embarazo adolescente

En **Colombia**, en 1990, el 13% de las adolescentes de 15 -19 años eran madres o estaban embarazadas. En el 2005 este % ascendió al 21%



Programas de pequeña escala

Brechas de conocimiento

- ¿Qué programas son Costo-eficiente?
- ¿Cuáles son replicables y en que condiciones?



Servicios para jóvenes

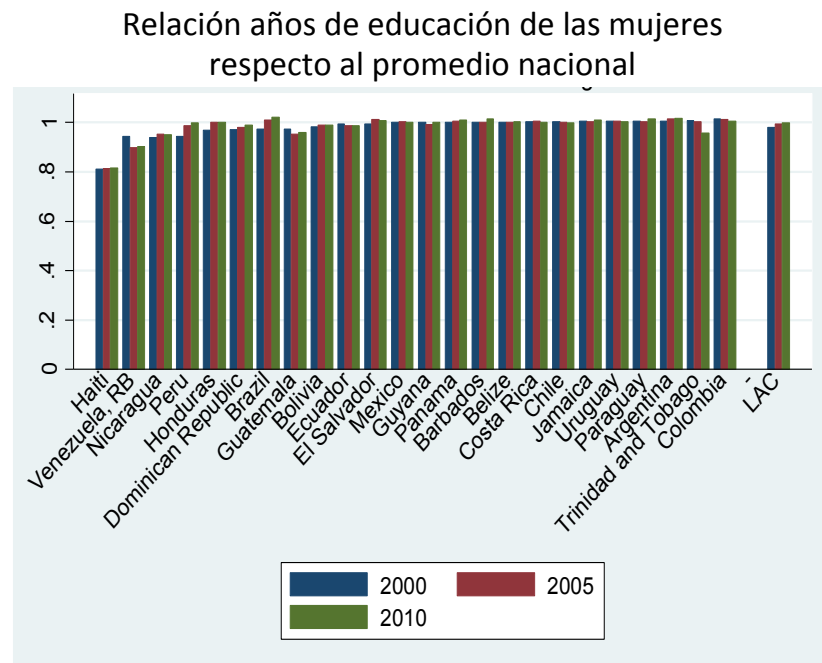
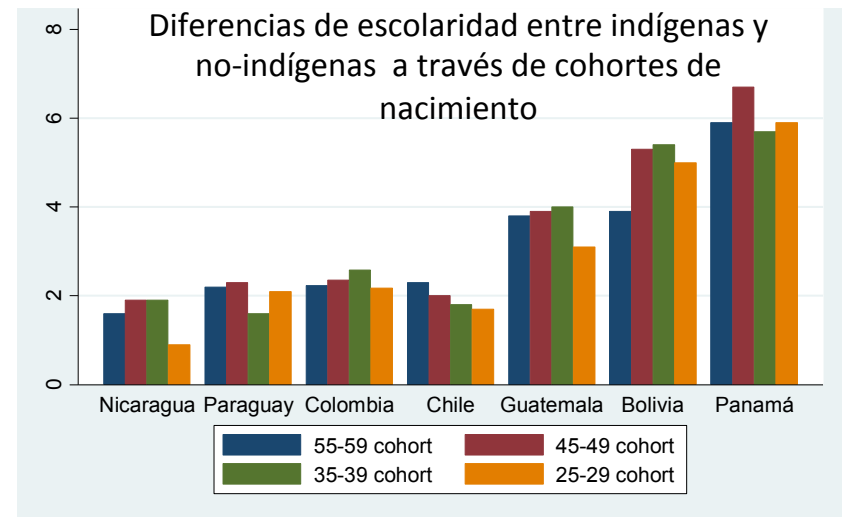
- Desincentivar conductas de riesgo y desarrollar habilidades socioemocionales
- Desarrollar herramientas concretas no solo difundir información
- Incorporar a la familia
- Programas de mentorías

Servicios de cuidado para personas en situación de dependencia

1. Seguro de cuidado de largo plazo para adultos mayores
 - Provee cuidado en el hogar o en instituciones
 - Servicios de: baño, enfermería y asistencia con las actividades del hogar
2. Servicios de asistencia a actividades para personas con discapacidades

Y finalmente, fomentar la inclusión social con identidad

1. En muchos países de ALC, los pueblos indígenas y Afro descendientes tienen tasas de pobreza mayores, peores resultados de salud y menor escolaridad que los otros grupos
2. Las mujeres en ALC han igualado o sobrepasado el rendimiento escolar de los varones, pero sus salarios siguen siendo más bajos
3. **Prioridades de Política:**
 - Mejorar el acceso de la población indígena y Afro descendiente a servicios de salud y educación de calidad y culturalmente sensibles
 - Promover oportunidades generadoras de ingreso
 - Adoptar políticas que promuevan el acceso de la mujer a empleos más productivos y mejor remunerados



GRACIAS

leonardop@iadb.org