

Perú

**Gasto Social y el logro del
Objetivo del Milenio 1**

Karla Córdova

26 de mayo 2011



Contenido

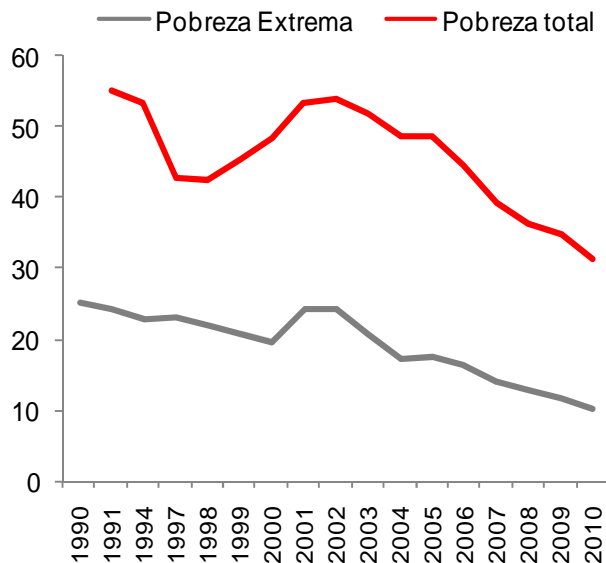
- 1. Avances en el logro de las metas**
2. El Gasto Social y los Programas Sociales
3. Desarrollo del Ejercicio: El Gasto Social y la ODM 1



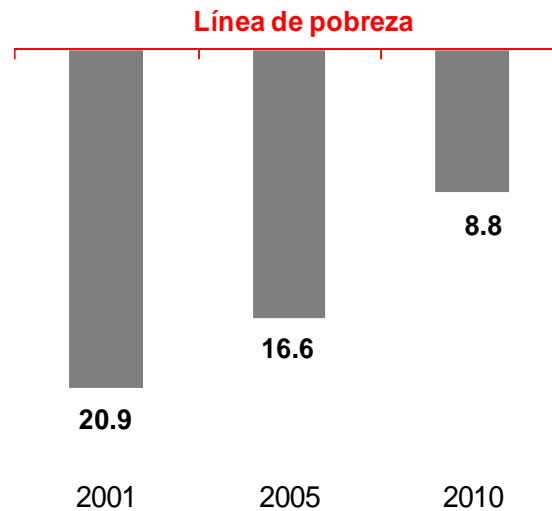
Objetivo 1: Erradicar la pobreza extrema y el hambre

Meta	Indicadores
<p><u>Meta 1.A.</u> Reducir a la mitad, entre 1990 y 2015, el porcentaje de personas cuyos ingresos sean inferiores a 1 dólar por día</p>	<ul style="list-style-type: none"> - Porcentaje de la población con ingresos inferiores a 1 dólar por días a paridad de poder adquisitivo (PPA) - Coeficiente de la brecha de pobreza - Proporción del consumo nacional correspondiente al quintil más pobre de la población

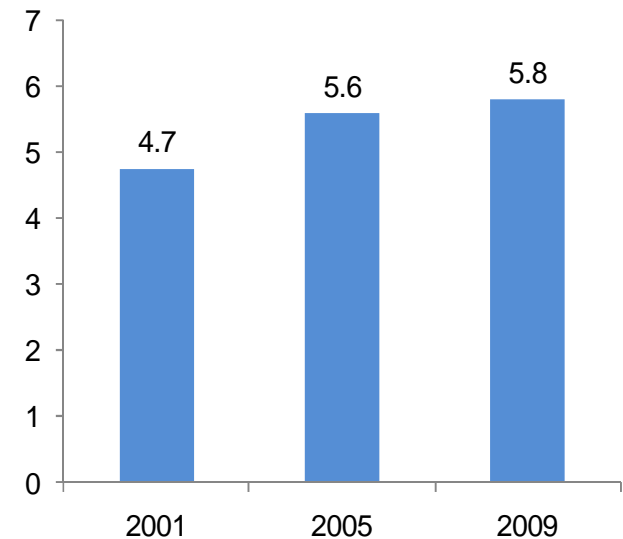
Pobreza total y pobreza extrema
(% de la población)



Brecha de pobreza total
(%)



Proporción del gasto en consumo del quintil más pobre
(%)

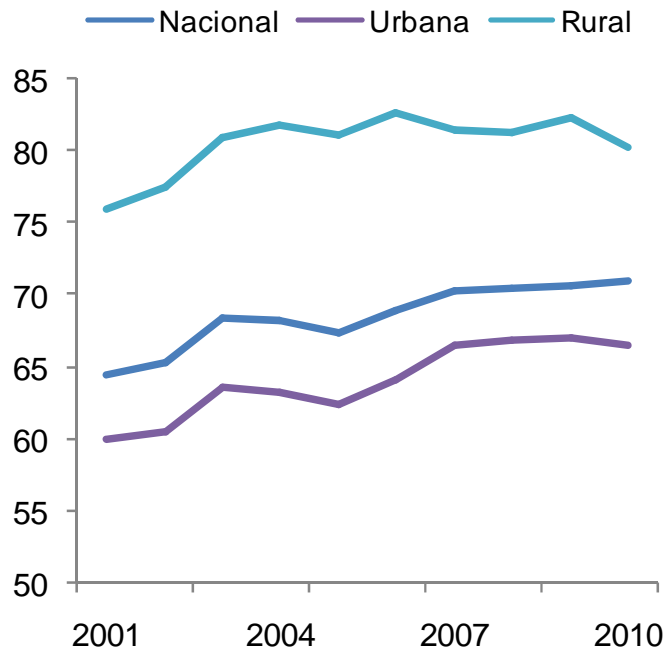




Objetivo 1: Erradicar la pobreza extrema y el hambre

Meta	Indicadores
Meta 1.B Lograr empleo pleno y productivo, y trabajo decente para todos, incluyendo mujeres y jóvenes	<ul style="list-style-type: none"> - Tasa de crecimiento del PBI por persona empleada - Relación empleo - población - Proporción de la población ocupada que trabaja por cuenta propia o en una empresa familiar

Relación empleo - población, según ámbito
(% de la población en edad de trabajar)



Población ocupada como trabajador independiente 1/ o trabajan en empresas familiares sin remuneración
(% de la población ocupada)

Ámbito geográfico	2001	2005	2009
Nacional	50,3	49,1	44,7
Área de residencia			
Urbana	38,3	37,1	34,3
Rural	74,7	74,7	71,0

Población ocupada con ingresos inferiores a la línea de pobreza extrema, 2001 - 2009
(% de la población ocupada)

Ámbito geográfico	2001	2005	2009
Nacional	29,1	29,5	25,2
Área de residencia			
Urbana	17,3	16,2	14,1
Rural	49,6	51,6	44,3



Objetivo 1: Erradicar la pobreza extrema y el hambre

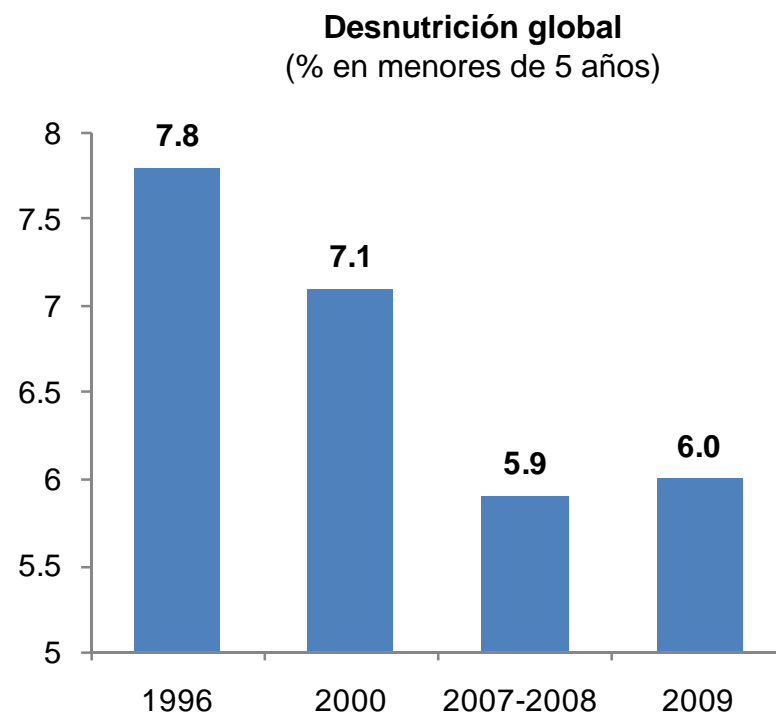
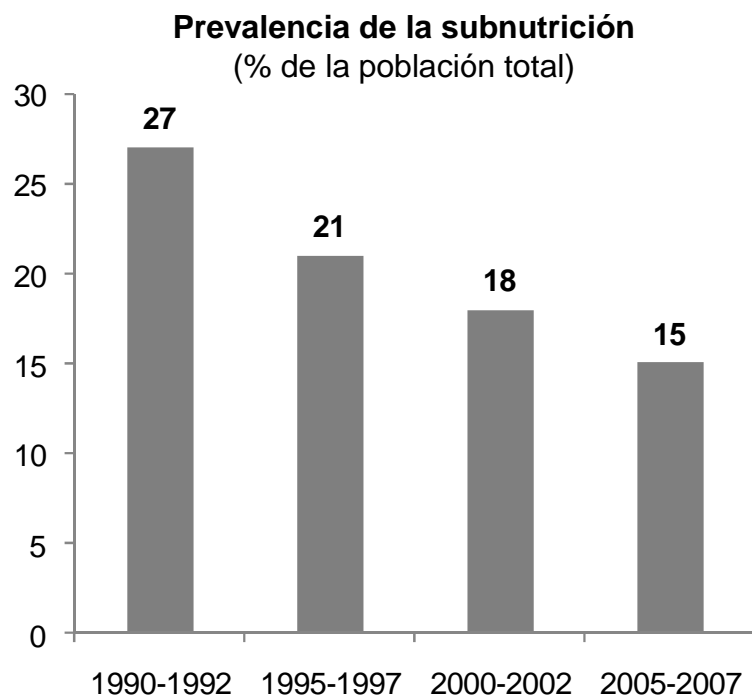
Meta

Indicadores

Meta 1.C

Reducir a la mitad, entre 1990 y 2015, el porcentaje de personas que padece de hambre

- Proporción de menores de 5 años con insuficiencia ponderal
- Proporción de población por debajo del nivel mínimo de consumo de energía alimentaria





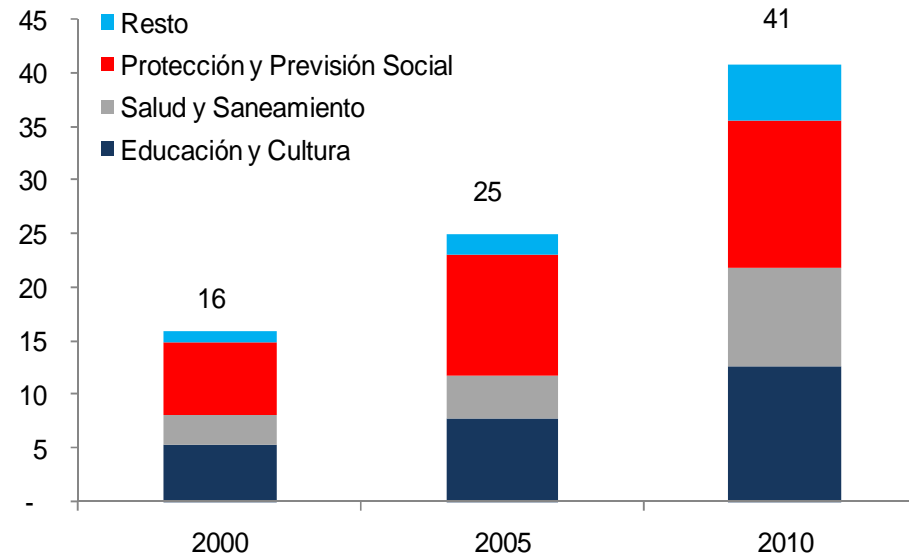
Contenido

1. Avances en el logro de las metas
- 2. El Gasto Social y los Programas Sociales**
3. Desarrollo del Ejercicio



El Gasto Social y la Inversión en Programas Sociales

Gasto público social
(Miles de millones de Nuevos Soles)



Presupuesto de programas sociales, según eje de intervención de la política social
(Millones de Nuevos Soles)

	2007	2009	2010
Eje 1: Desarrollo de capacidades humanas y respecto de los derechos fundamentales	2,571	3,799	3,877
Eje 2: Promoción de oportunidades y capacidades económicas	1,252	2,288	2,266
Eje 3: Establecimiento de una red de Protección Social	98	111	141
Total	3,921	6,198	6,284



Programas Sociales a nivel nacional

(En Millones de Nuevos Soles)

Principales programas Focalizados	2005	2010 ^{1/}	PIA 2011
Programa agua para todos ^{2/}	180	966	1,662
Programa de Apoyo Directo mas Pobres - JUNTOS	116	613	625
ME.-Programa Nacional de Infraestructura Educativa - PRONIED	36	660	1,089
Programa Integral Nutricional - PIN	344	631	628
Seguro Integral de Salud	270	503	569
MEM - Direccion General de Electrificacion Rural	156	629	521
MTC- Provias Descentralizado	107	221	438
Programa Vaso de Leche ^{3/}	363	363	363
Proyectos de infraestructura social y productiva	317	305	150
Programa Techo Propio	33	332	350
Programa de Movilizacion Nacional para la Alfabetizacion	25	140	91
Desarrollo Agrario Rural - AGRORURAL	59	142	142
Prog.Emerg. Social Productivo "Construyendo Perú"	154	151	50
Programa Integral Nacional para el Bienestar Familiar- INABIF	71	106	117
Programas de Complementación Alimentaria - PCA ^{3/}	98	128	128
Fondo de Inversion en Telecomunicaciones - FITEL	-	95	102
Programa Integral de Mejoramiento de Barrios y Pueblos - PIMBP ^{4/}	2	128	300
Programa Nacional Wawa Wasi	49	73	95
Capacitacion laboral juvenil PRO-JOVEN	11	60	25
Programa contra la violencia familiar y sexual - PNCVFS	8	24	39
Programa de alimentación y nutrición para el paciente ambulatorio con tuberculosis y familia - PANTBC ^{4/}	9	10	10
Centro de innovación tecnológica de la artesanía CITE	3	3	1
TOTAL	2,412	6,284	7,496

1/ Ultima actualización 16/05/11. 2/ Ejecución 2009 y PIM 2010 incluye transferencia de partidas a gobiernos regionales y locales - PAPT (Fuente: MVCS).3/ Corresponde a ejecución presupuestal por toda fuente.4/ Resulta de la fusión de los programas Mejorando Mi Pueblo, Mejoramiento Integral de Mi Barrio, La Calle de Mi Barrio.Incluye transferencias de partidas a gobiernos regionales y locales (Fuente: MVCS).



Programas Sociales y las metas del ODM1

Programas sociales de acuerdo a las metas de la ODM1	Meta 1A: Reducir a la mitad, entre 1990 y 2015, el porcentaje de personas cuyos ingresos estén por debajo de la línea de pobreza nacional.	Meta 1B: Lograr empleo pleno y trabajo decente para todos, incluyendo mujeres y jóvenes.	Meta 1C: Reducir a la mitad, entre 1990 y 2015, el porcentaje de personas que padecen de hambre.
Meta 1A: Reducir a la mitad, entre 1990 y 2015, el porcentaje de personas cuyos ingresos estén por debajo de la línea de pobreza nacional.		AGRORURAL, Construyendo Perú, PROjoven	JUNTOS, SIS, PNWW, PAPT
Meta 1B: Lograr empleo pleno y trabajo decente para todos, incluyendo mujeres y jóvenes.			
Meta 1C: Reducir a la mitad, entre 1990 y 2015, el porcentaje de personas que padecen de hambre.			PCA, PVL, PIN



Contenido

1. Avances en el logro de las metas
2. El Gasto Social y los Programas Sociales
- 3. Desarrollo del Ejercicio: El Gasto Social y la ODM 1**



Gasto Social y el logro del ODM 1

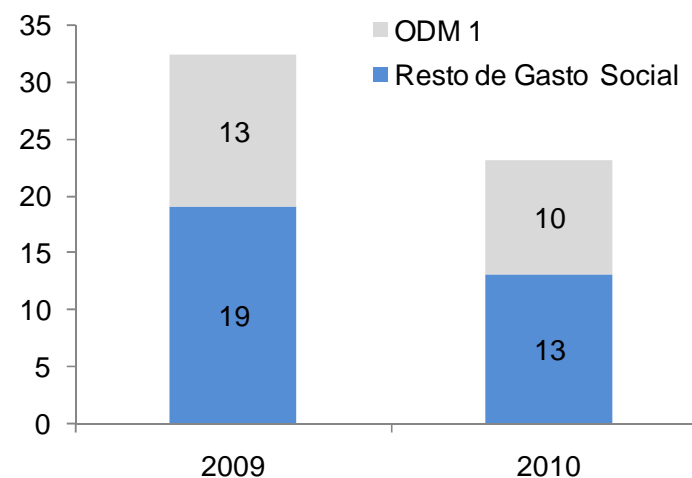
Composición del Gasto Público Social 2009-2010
(Millones de Nuevos soles)

Funciones Sociales	2009	2010
Salud	5,868	4,135
Cultura y recreación	377	278
Educación	10,810	7,751
Protección del medio ambiente	237	202
Protección social	11,181	8,318
Vivienda y servicios relacionados	1,959	1,246
Otros	1,964	1,195
Total	32,395	23,127

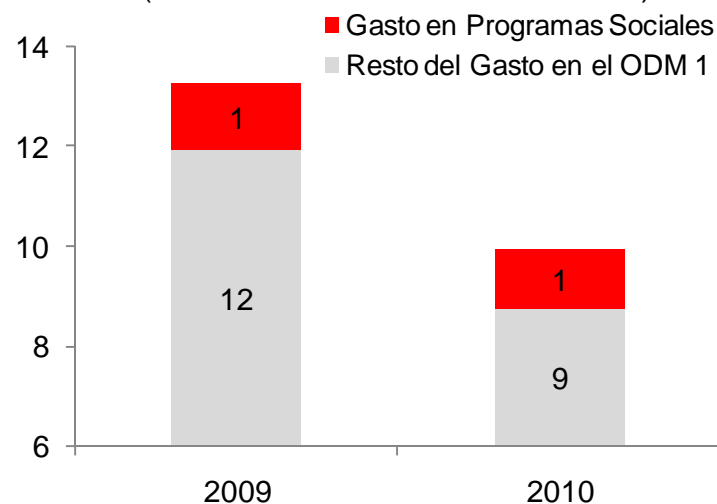
Nota: En el año 2010 se ha considerado el Gasto a setiembre del 2010

Al 2010, el 43% del gasto público social está destinado al cumplimiento del Primer Objetivo del Milenio. De este porcentaje, el 12% corresponde a la ejecución de Programas Sociales.

Gasto público social, según aporte al ODM 1
(Miles de Millones de Nuevos soles)



Gasto público social en el ODM 1
(Miles de Millones de Nuevos soles)





Gasto Social y el logro del ODM 1

Gasto público social en ODM1, según aporte a las metas y función social (%)

METAS	Salud	Educación	Protección Social	Vivienda y rel.	Otros	Total
Meta 1A	0.0%	0.0%	70.5%	1.0%	0.0%	71.5%
Meta 1A y 1B	0.0%	0.0%	1.0%	0.0%	0.0%	1.1%
Meta 1A y 1C	8.7%	0.0%	9.3%	1.8%	0.3%	20.2%
Meta 1B	0.0%	0.3%	0.1%	0.0%	3.4%	3.8%
Meta 1B y 1C	0.0%	0.0%	0.0%	0.0%	0.0%	0.0%
Meta 1C	0.0%	0.0%	0.0%	3.4%	0.0%	3.4%
Total general	8.7%	0.3%	80.9%	6.3%	3.8%	100.0%

Aporte al logro de las metas del ODM1, según Programa Social (%)

Programas Sociales	Meta 1A y 1B	Meta 1A y 1C	Total
JUNTOS	0.0%	42.3%	39.5%
SIS	0.0%	8.8%	8.6%
Construyendo Perú	6.4%	0.0%	6.8%
PROJoven	3.6%	0.0%	6.1%
PNWW	0.0%	4.1%	4.1%
PIN	0.0%	13.8%	13.9%
PAPT	0.0%	21.0%	21.1%
Total general	10.0%	90.0%	100.0%



Conclusiones

1. Se ha tenido un avance importante en algunas metas; sin embargo, todavía falta avanzar para lograr la reducción de la pobreza y el hambre al 2015.
2. En este sentido, el ejercicio resultó importante pues permitió cuantificar el aporte de las acciones del Gobierno al logro de esta meta.
3. Se pudo evaluar un conjunto de indicadores más grande a fin de hacer un análisis mas completo del avance del ODM. Esto permitirá tener mayores herramientas de política.
4. Entre las limitaciones encontradas se encuentra la limitada disponibilidad de información, sobre todo a nivel local; así como el escaso número de evaluaciones a programas y políticas sociales.



Muchas gracias