

**EL SALVADOR: RESULTADOS DE LA MEDICIÓN  
DEL GASTO PÚBLICO SOCIAL Y DEL GASTO  
PÚBLICO SOCIAL DESTINADO AL ODM 1  
(POBREZA Y HAMBRE), BAJO EL MARCO  
CEPAL/FMI**

**PERÍODO 2004 – 2009**

**Cifras Preliminares**

**COMISIÓN INTERINSTITUCIONAL DEL GPS**

**Ponente: Gloria Miriam Rubio**

**SAN SALVADOR, EL SALVADOR,**

**MAYO DE 2011**

# Esquema de la Presentación:

- Antecedentes
- Metodología utilizada en la medición del Gasto Público Social (GPS); y, principales resultados.
- Metodología utilizada en la medición del GPS destinado al ODM1; y principales resultados.
- Lecciones aprendidas y retos próximos

## Antecedentes:

- Con apoyo de CEPAL/MH/STP se elaboró una primera medición del GPS correspondiente a 2005. A través de este esfuerzo, se identificó la necesidad de ampliar la base de información, contar con una metodología ad-hoc para la generación regular de indicadores del GPS; e involucrar a las entidades relacionadas con el gasto social.
- En ese marco, se suscribió un Convenio de Colaboración entre la Secretaría Técnica de la Presidencia y la CEPAL, cuyo propósito específico justamente se centra en “la implementación del modelo de medición, análisis del gasto social y su vinculación con los Objetivos de Desarrollo del Milenio...”
- Bajo dicho contexto, se conforma a finales de septiembre la Comisión Interinstitucional del GPS (MH, MINED, MINSAL, FISDL, MARN, MT, ANDA, MITUR, DIGESTYC/MINEC), coordinada por la STP.

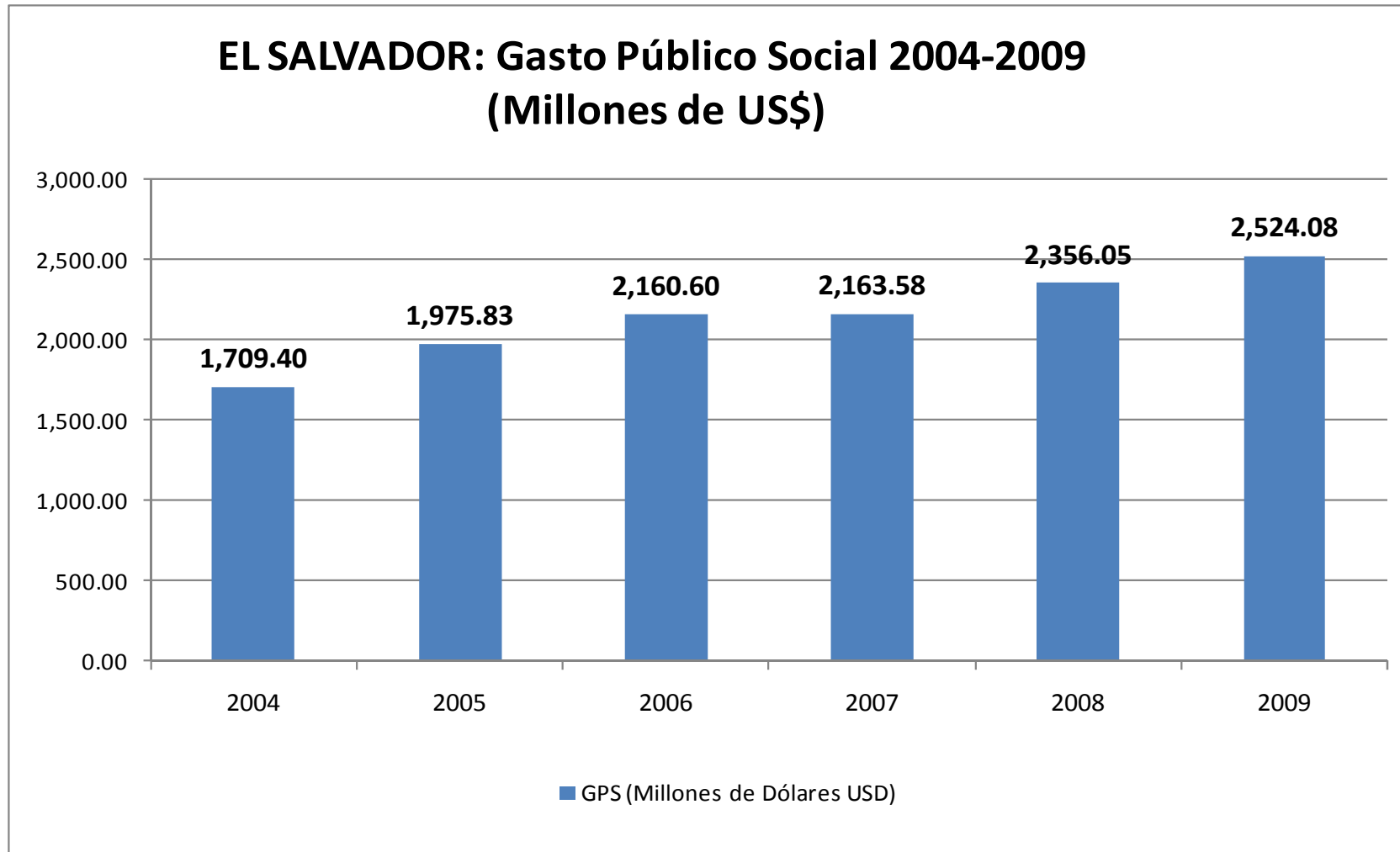
## Metodología utilizada en la medición del GPS

- Para la medición y clasificación del GPS, se utilizó la metodología CEPAL/FMI.
- La base de información utilizada para la medición fueron los reportes de ejecución presupuestaria (DGCG/MH e institucionales), a nivel de devengado; y, en algunos casos (gobiernos municipales), los estados de rendimiento económico, del período 2004 – 2009.
- El campo de aplicación de medición del gasto público social fue el gobierno general (gobierno central, entidades descentralizadas, empresas públicas y gobiernos municipales).

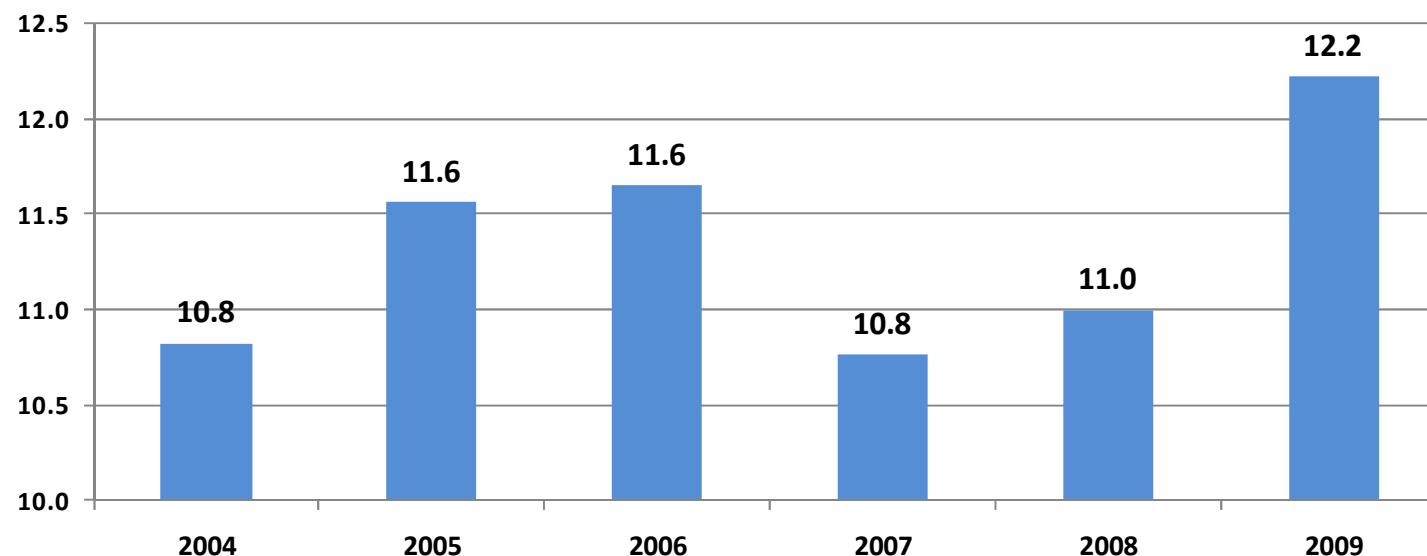
## .....Metodología utilizada en la medición del GPS

- Las instituciones relacionadas con el gasto social en un 100% (MINSAL, MINED, MARN, ANDA, VMV, FISDL), procedieron a clasificar, según funciones, el gasto ejecutado en el período, bajo criterios previamente establecidos en la Comisión Interinstitucional y en atención al Manual de Finanzas Públicas 2001.
- Para el resto de instituciones, cuyo gasto no es 100% social (MINEC, MH, MITUR, MT, Gobiernos Municipales, Empresas Públicas, etc.), la comisión ad-hoc elaboró la clasificación funcional desde la base de la Contabilidad Gubernamental.
- Se consolidó la información del GPS del gobierno general en una base central, con un nivel de desagregación hasta cuatro dígitos de categorías funcionales, por clasificación económica, fuente de financiamiento e instituciones.

# PRINCIPALES RESULTADOS DE LA MEDICIÓN DEL GPS



## EL SALVADOR: GPS respecto al PIB (en %)

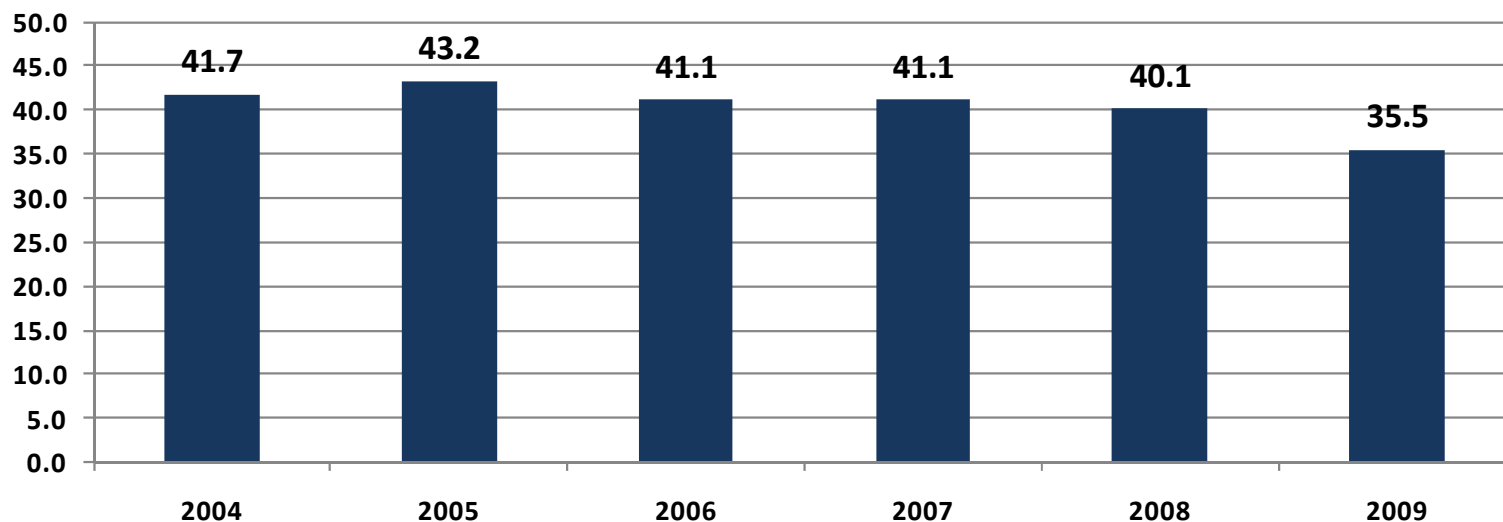


	2004	2005	2006	2007	2008	2009
<b>GPS (Millones de Dólares USD) 1/</b>	1,709.40	1,975.83	2,160.60	2,163.58	2,356.05	2,524.08
<b>Tasa de crecimiento anual</b>		16%	9%	0.1%	9%	7%
<b>PIB (Millones de Dólares USD) 2/</b>	15,798.30	17,093.80	18,550.70	20,104.90	21,431.00	20,661.00
<b>Tasa de crecimiento anual</b>		8%	9%	8.4%	7%	-4%

Fuente; 1/ : STP/Comisión Interinstitucional del GPS

2/: Banco Central de Reserva de El Salvador

## EL SALVADOR: GPS con respecto a los Gastos de Gobierno General (\*), en porcentajes



(\*): Se refieren a los gastos de gobierno general presupuestario, incluyendo todas las categorías operacionales de las fuentes de financiamiento (DGCG/MH)

	2004	2005	2006	2007	2008	2009
GPS (Millones de Dólares USD) 1/	1,709.40	1,975.83	2,160.60	2,163.58	2,356.05	2,524.08
<b>Tasa de crecimiento anual</b>		<b>16%</b>	<b>9%</b>	<b>0.1%</b>	<b>9%</b>	<b>7%</b>
Gasto del Gobierno General Presupuestario (Millones de Dólares USD) 2/	4,099.90	4,572.90	5,253.40	5,262.10	5,874.90	7,110.70
<b>Tasa de crecimiento anual</b>		<b>12%</b>	<b>15%</b>	<b>0.2%</b>	<b>12%</b>	<b>21%</b>

Fuente: 1/: STP/Comité Interinstitucional del GPS  
2/: DGCG/MH



# Gasto Público Social, según Fuentes de Financiamiento

EN MILLONES DE US \$						
FUENTE DE FINANCIAMIENTO	2004	2005	2006	2007	2008	2009
DONACIONES	38.27	55.13	52.90	46.90	50.72	51.64
FONDO DE ACTIVIDADES ESPECIALES	0.33	0.57	1.26	1.22	1.51	1.57
FONDO GENERAL	1,038.57	1,149.47	1,190.98	983.64	1,133.22	1,090.33
FONDOS PROPIOS	608.45	674.36	840.97	1,059.39	1,091.74	1,126.87
PRESTAMOS EXTERNOS	23.53	90.12	71.86	69.74	70.27	249.22
PRESTAMOS INTERNOS	0.26	6.18	2.63	2.69	8.59	4.45
<b>Total general</b>	<b>1,709.40</b>	<b>1,975.83</b>	<b>2,160.60</b>	<b>2,163.58</b>	<b>2,356.05</b>	<b>2,524.08</b>
FUENTES DE FINANCIAMIENTO POR ORIGEN DE LOS RECURSOS						
FUENTES INTERNAS	1,647.61	1,830.58	2,035.84	2,046.95	2,235.06	2,223.22
FUENTES EXTERNAS	61.79	145.25	124.76	116.64	120.99	300.86
EN PORCENTAJES						
<b>FUENTES INTERNAS</b>	<b>96%</b>	<b>93%</b>	<b>94%</b>	<b>95%</b>	<b>95%</b>	<b>88%</b>
<b>FUENTES EXTERNAS</b>	<b>4%</b>	<b>7%</b>	<b>6%</b>	<b>5%</b>	<b>5%</b>	<b>12%</b>

Fuente: STP/Comisión Interinstitucional del GPS

# Gasto Público Social, según Clasificación Económica del Gasto

Millones de Dólares (USD)						
Clasificación Económica del Gasto	2004	2005	2006	2007	2008	2009
GASTOS CORRIENTES	1,555.50	1,690.55	1,863.11	1,856.75	2,005.98	2,233.68
GASTOS DE CAPITAL 1/	153.90	285.28	297.49	306.83	350.07	290.41
<b>Total general</b>	<b>1,709.40</b>	<b>1,975.83</b>	<b>2,160.60</b>	<b>2,163.58</b>	<b>2,356.05</b>	<b>2,524.08</b>
En Porcentajes						
GASTOS CORRIENTES	<b>91%</b>	<b>86%</b>	<b>86%</b>	<b>86%</b>	<b>85%</b>	<b>88%</b>
GASTOS DE CAPITAL	<b>9%</b>	<b>14%</b>	<b>14%</b>	<b>14%</b>	<b>15%</b>	<b>12%</b>

1/ A gastos de capital se han agregado las aplicaciones financieras

Fuente: STP/Comisión Interinstitucional del GPS

## Principales instituciones incluidas en la Clasificación Funcional del Gasto Social:

### **705 Protección del Medio**

Ambiente: MARN, FISDL, Gob Locales, ANDA

### **706 Vivienda y Desarrollo**

Comunitario: VMV, ANDA, FISDL, FOMILENIO, FINET.

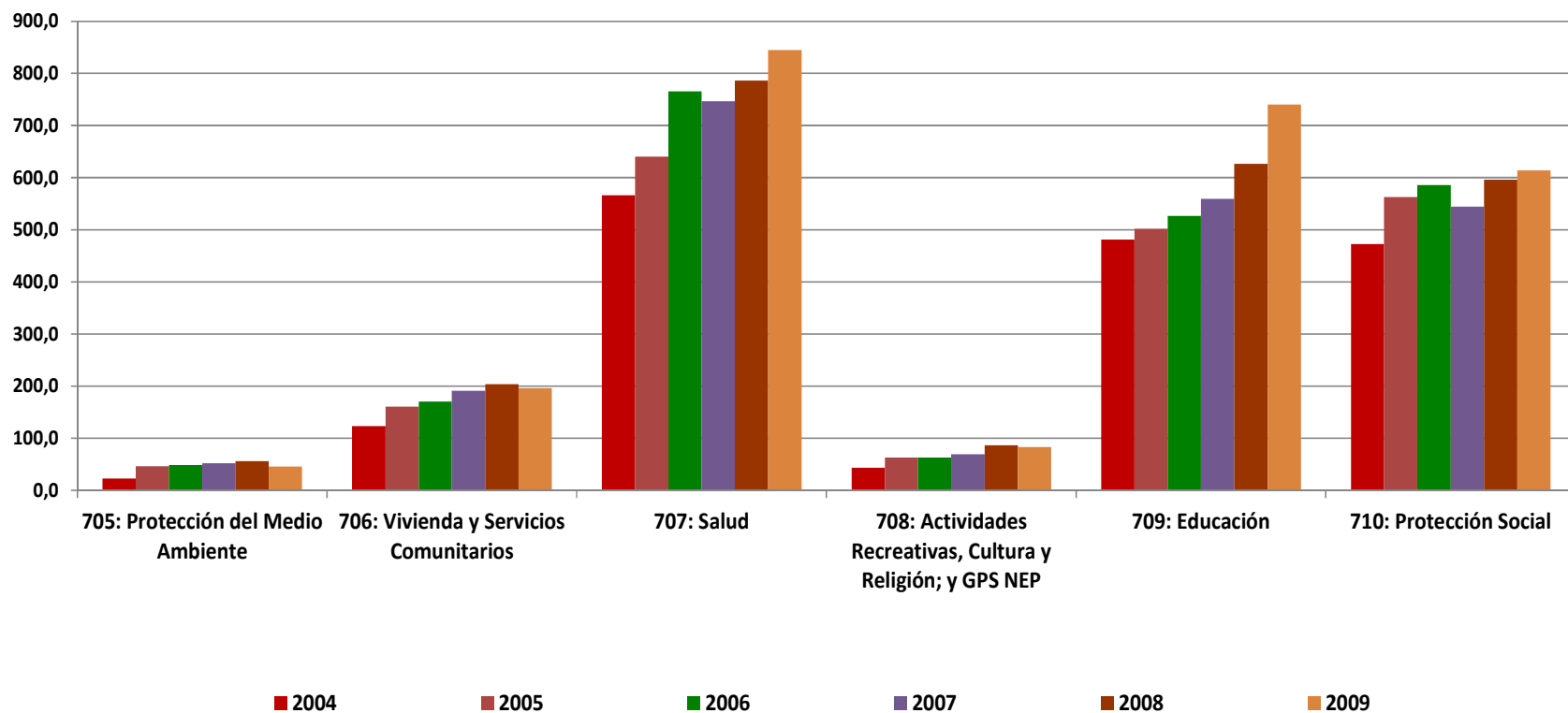
**707 Salud** : MINSAL, ISSS (Régimen de Salud), ISBM, SM, CSSP, Gob. Locales, Empresas Públicas, FISDL .

**708 Activ. Recreat., Cult. Y Rel.:** MINED, ISTU, CORSATUR , MITUR, CONCULTURA, INDES, FISDL

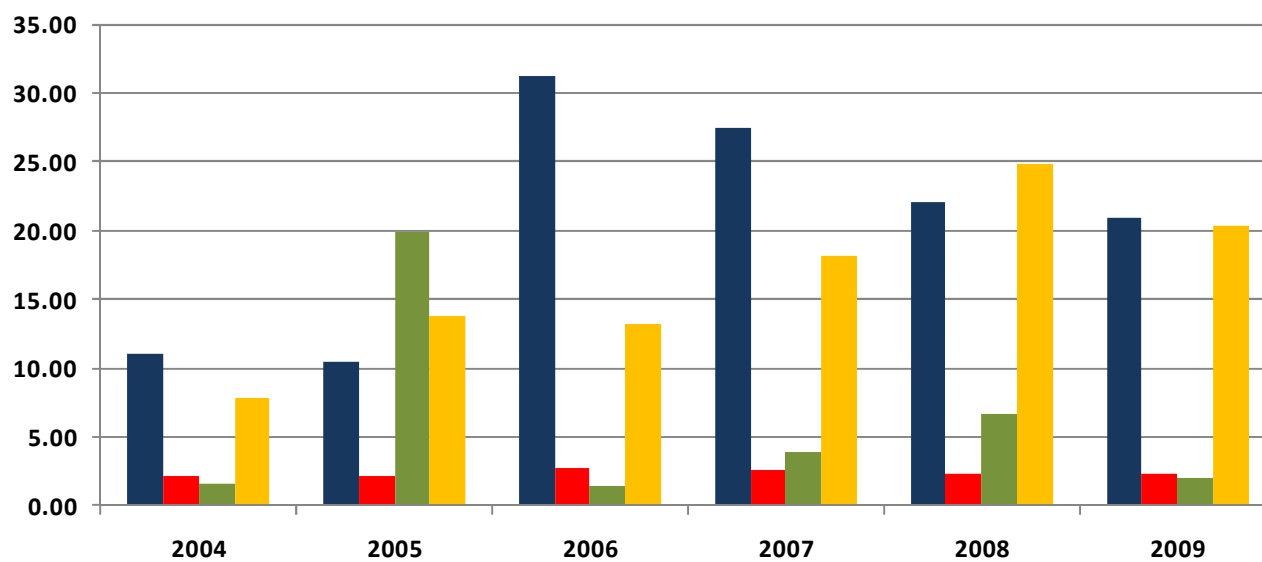
**709 Educación:** MINED, UES, FOMILENIO, FISDL, Gob. Locales,

**710 Protección Social:** ISSS (régimen de IVM), INPEP, IPSFA, FISDL, ISNA, FONAVIPO, SUP. PENS..

EL SALVADOR: Gasto Público Social Por Categorías Funcionales, 2004-2009 (Millones de US\$)



### EL SALVADOR: Gasto Público Social en Protección del Medio Ambiente, Según Sub-Categorías Funcionales, 2004-2009 (Millones US\$)



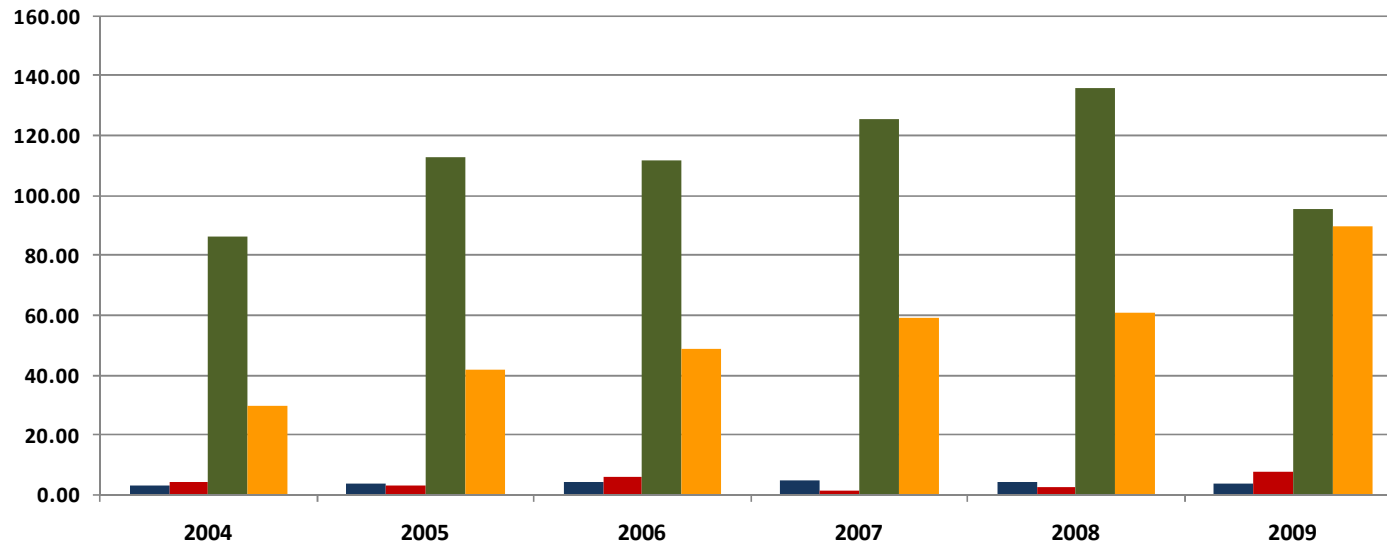
■ 7051: Ordenación de Desechos

■ 7052: Ordenación de Aguas Residuales

■ 7054: Protección de la Diversidad Biológica y del Paisaje

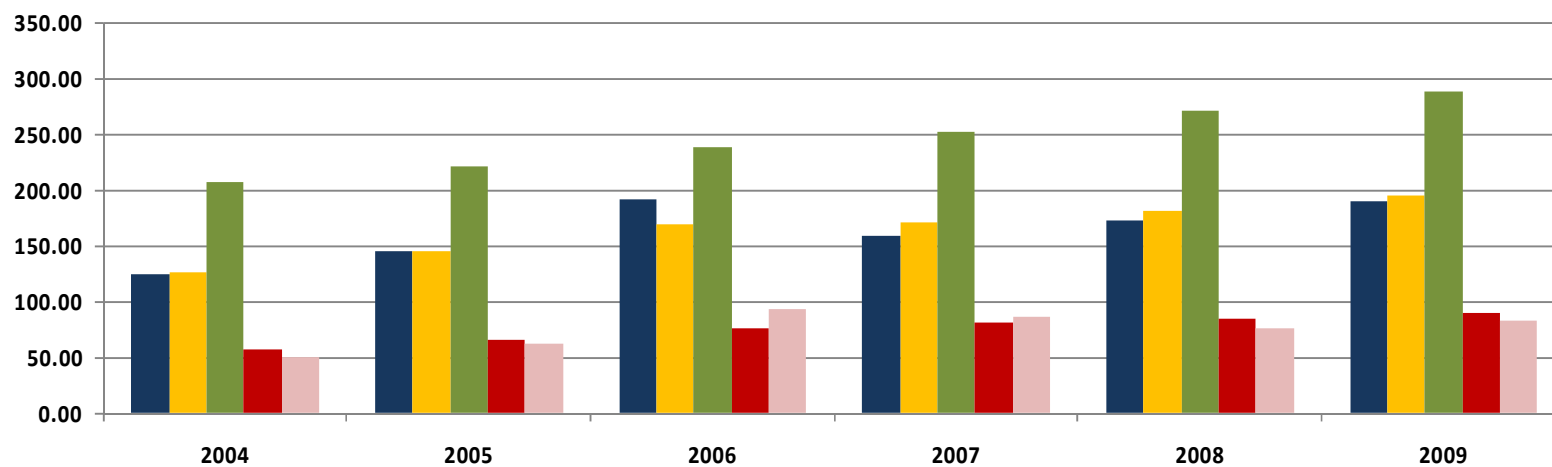
■ 7056: Protección del Medio Ambiente N.E.P.

**EL SALVADOR: Gasto Público Social en Vivienda y Servicios Comunitarios, Según Sub-Categorías Funcionales, 2004-2009  
(Millones de US\$ )**



- 7061: Urbanización
- 7062: Desarrollo Comunitario
- 7063: Abastecimiento de Agua
- 7064: Alumbrado Público
- 7065: Investig. y Desarrollo Relac. con la Vivienda y los Serv. Com.
- 7066: Vivienda y Servicios Comunitarios N.E.P.

### EL SALVADOR: Gasto Público Social en Salud, Según Sub-Categorías Funcionales, 2004-2009 (Millones de Dólares USD)



■ 7071: Productos, Útiles y Equipos Médicos

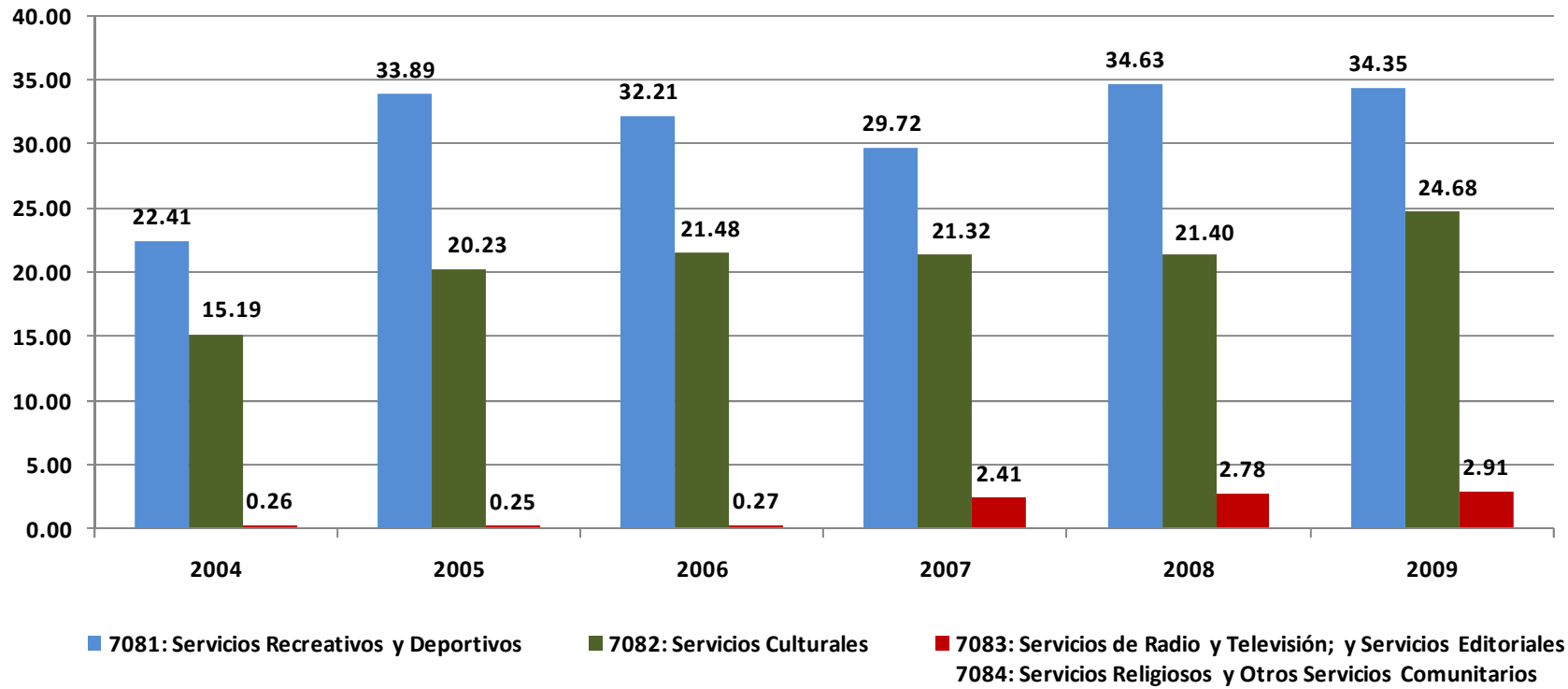
■ 7072: Servicios para Pacientes Externos

■ 7073: Servicios Hospitalarios

■ 7074: de Salud Pública

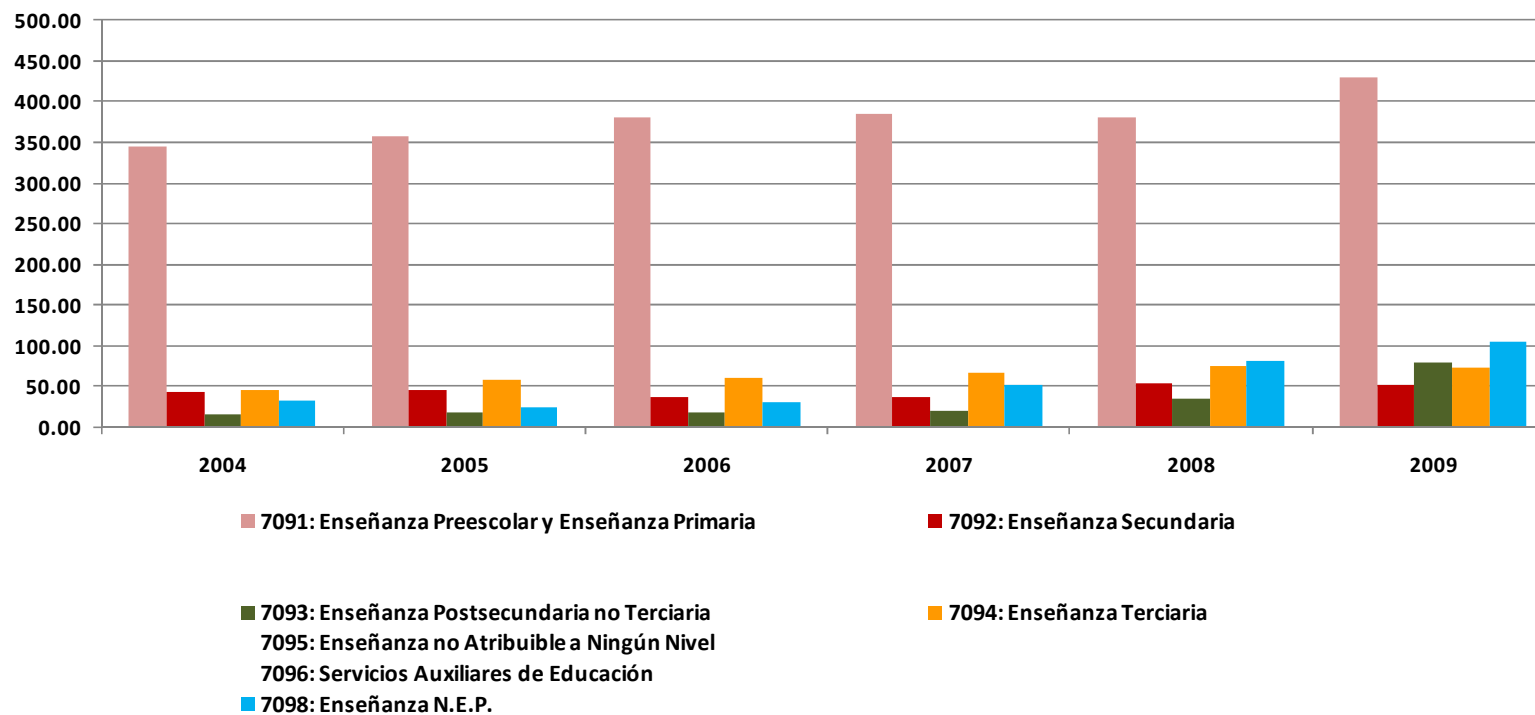
■ 7076: Salud N.E.P.

**EL SALVADOR: Gasto Público Social en Actividades Recreativas, Cultura y Religión, Según Sub-Categorías Funcionales, 2004-2009 (Millones de US\$)**

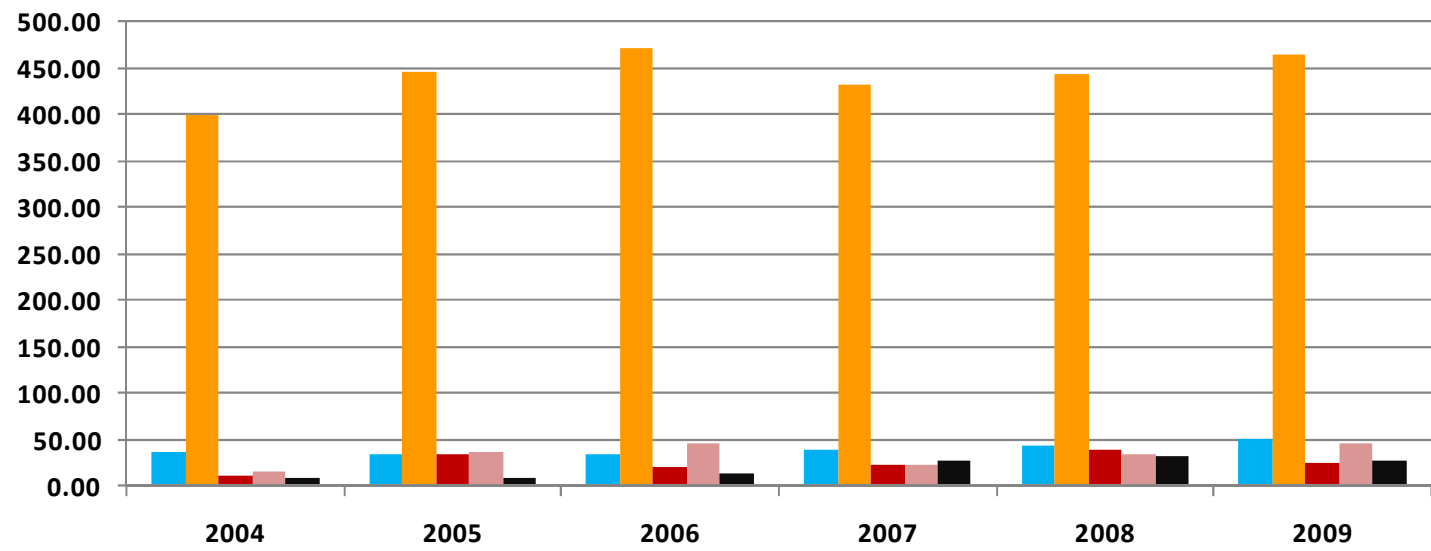




**EL SALVADOR: Gasto Público Social en Educación, Según Sub-Categorías Funcionales, 2004-2009**  
(Millones de US\$)



## EL SALVADOR: Gasto Público Social en Protección Social, Según Sub-Categorías Funcionales, 2004-2009 (Millones de US\$)



- 7101: Enfermedad e Incapacidad
- 7102: Edad Avanzada
- 7103: Supérstites  
 7104: Familia e Hijos  
 7105: Desempleo  
 7106: Vivienda
- 7107: Exclusión Social N.E.P.
- 7109: Protección Social N.E.P.

## Metodología utilizada en la medición del GPSODM1

- En el caso de la medición del GPSODM1, dado que desde la estructura presupuestaria institucional –salvo para algunos casos específicos – no es posible identificar directamente los programas dirigidos hacia el ODM 1, se elaboraron estimaciones propias, partiendo de las políticas, programas y/o proyectos identificados previamente con dicho objetivo.
- A las estimaciones institucionales, se le agregaron parte de los gastos que forman parte de la categoría funcional de “Protección Social”, en atención a dos de los tres propósitos del ODM 1 ( reducir la pobreza y reducir el hambre).
- Las cifras que se estimaron y se presentan, por tanto, se refieren a la porción del GPS destinado al ODM 1, no así al total de gastos públicos dirigidos a dicho objetivo .

# Marco de identificación de gastos sociales destinados al ODM1 Metas A (pobreza extrema) y C (hambre)



- Identificación de Políticas del área social dirigidas hacia sectores en condición de pobreza y/o en situación de vulnerabilidad alimentaria/nutricional, incluyendo la seguridad alimentaria.
- Determinación de programas sociales directamente vinculados o dirigidos a mejorar condiciones de vida (salud, alimentación, educación, vivienda, protección social) de la población vulnerable y/o en riesgo social.
- Identificación de proyectos sociales con objetivos relacionados directamente con la disminución de la pobreza y el hambre.

Asociación de las políticas, programas y proyectos identificados con ODM1 (A y C) con la estructura presupuestaria institucional del gobierno general ; y/o estimación de gastos por institución

# Gasto Público Social destinado al ODM 1

(EN MILLONES DE US\$)

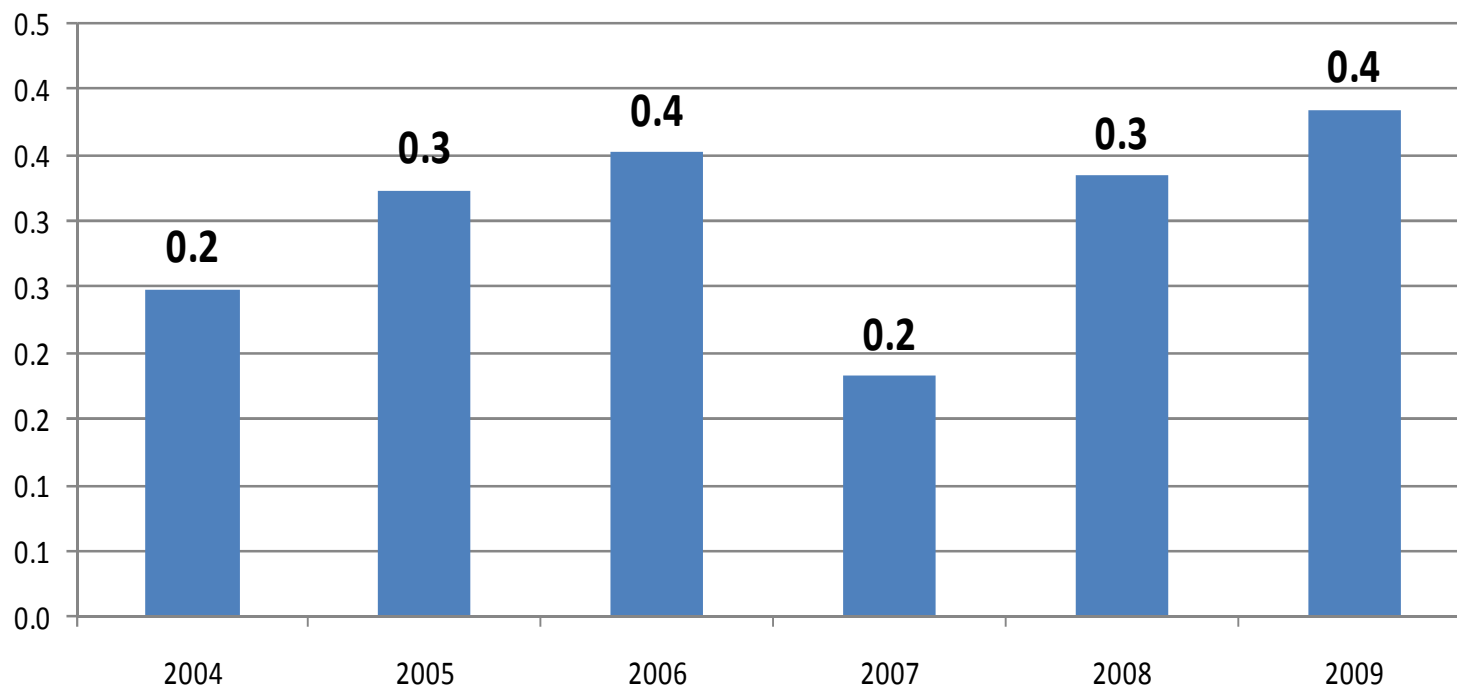
<b>GASTO PÚBLICO SOCIAL DIRIGIDO AL ODM 1</b>	<b>2004</b>	<b>2005</b>	<b>2006</b>	<b>2007</b>	<b>2008</b>	<b>2009</b>
Ministerio de Salud (Programa de Nutrición)	1.33	2.39	0.95	1.99	1.69	2.55
FISDL (programas de salud y educación)	16.22	4.90	7.67	3.43	7.33	11.45
Ministerio de Educación (Programa de alimentación escolar y conexos)	4.93	9.25	9.04	5.61	19.58	18.77
Protección Social (programas dirigidos a población vulnerable)	16.81	38.71	47.59	25.56	42.97	46.69
<b>Total</b>	<b>39.29</b>	<b>55.26</b>	<b>65.25</b>	<b>36.59</b>	<b>71.58</b>	<b>79.46</b>

(EN MILLONES DE US\$)

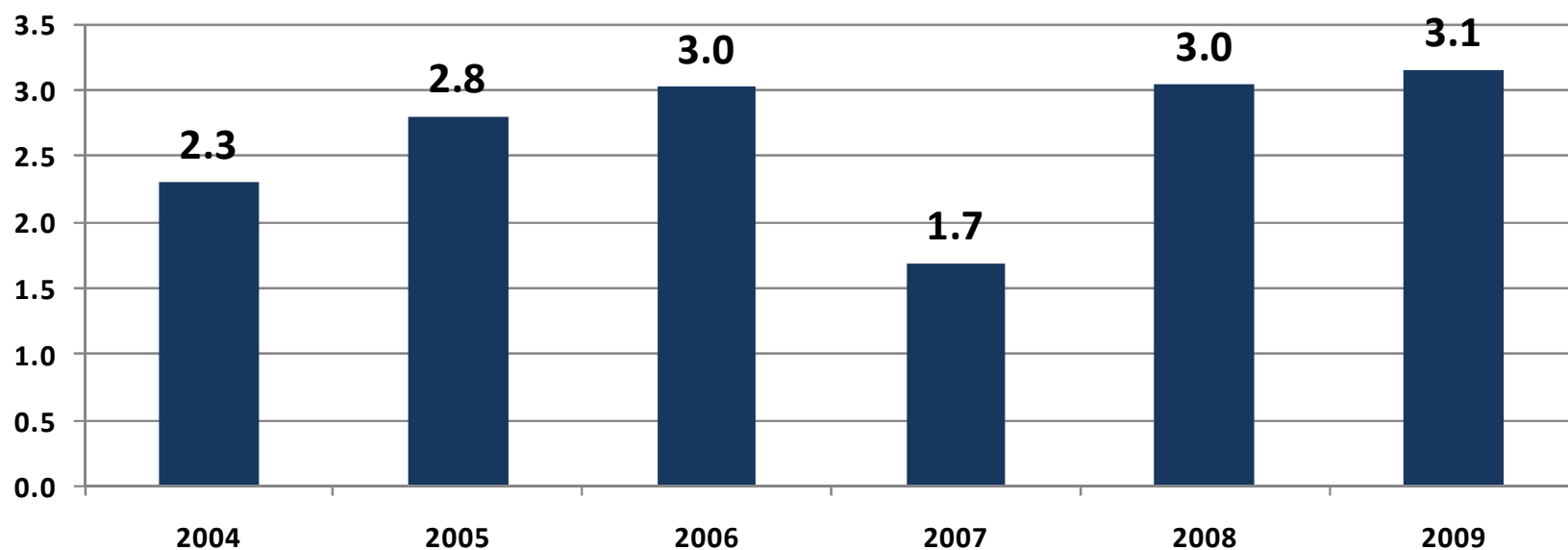
<b>Protección Social (710)</b>	<b>2004</b>	<b>2005</b>	<b>2006</b>	<b>2007</b>	<b>2008</b>	<b>2009</b>
FONDOS FANTEL (Gastos dirigidos hacia población vulnerable)	1.75	1.32	1.20	1.71	1.88	1.60
FISDL (Red solidaria y otros programas relacionados)	2.82	5.70	16.87	12.60	25.54	32.31
FONDO NACIONAL DE VIVIENDA POPULAR (gastos y subsidios varios en el rubro de vivienda dirigidos hacia población en situación de pobreza y/o riesgo)	0.00	20.03	19.83	11.26	15.56	12.78
GASTOS DE OTRAS ENTIDADES DESTINADOS A POBLACIÓN VULNERABLE Y/O EN RIESGO SOCIAL	12.24	11.66	9.69	ND	ND	ND
<b>Total</b>	<b>16.81</b>	<b>38.71</b>	<b>47.59</b>	<b>25.56</b>	<b>42.97</b>	<b>46.69</b>

Fuente: STP/Comisión Interinstitucional del GPS

## EL SALVADOR: GPS destinado al ODM1 (Pobreza y Hambre) con respecto al PIB



## EL SALVADOR: Gasto Público Social destinado al ODM1 (pobreza y hambre), respecto al GPS, en %



# Evolución de Indicadores del ODM 1

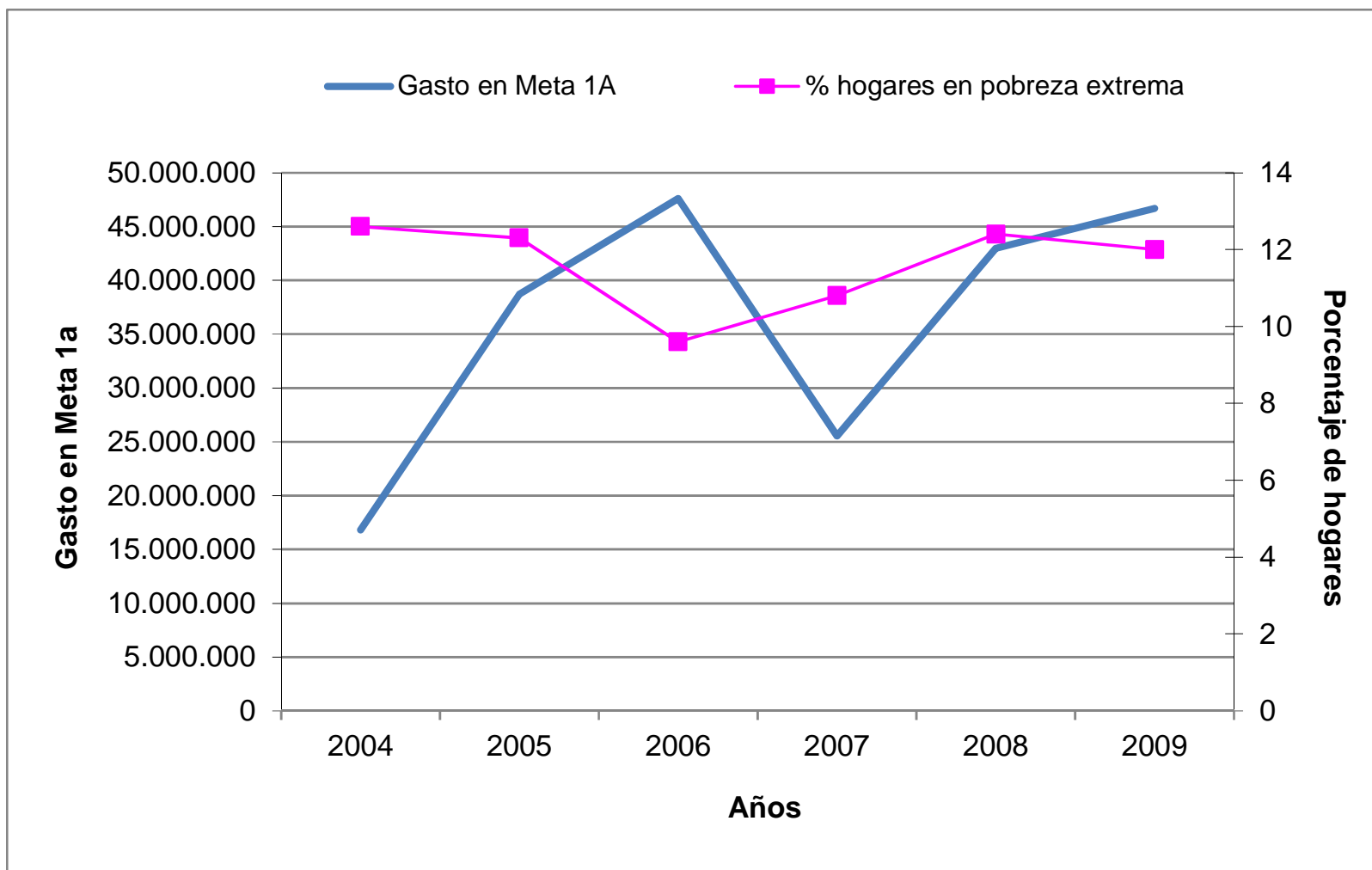
## Metas A y C

<b>Indicadores</b>	<b>1991</b>	<b>2007</b>	<b>2008</b>	<b>2009</b>	<b>Meta 2015</b>
% de población bajo la línea de pobreza extrema	32,6	12,8	15,4	14,8	16,3
% hogares en pobreza extrema	28,2	10,8	12,4	12,0	14,1
<i>Proporción de la población con ingresos inferiores a \$1 dólar por día (PPA)</i>	12,7	8,2	6,8	7,9	6,3
<i>Coefficiente de avance de la brecha (por población)</i>	34,0	8,7	10,0	9,8	17,0
Coefficiente de avance de la brecha (por hogares)	26,7	7,5	8	7,8	Reducir
<i>Proporción de consumo nacional que corresponde al quintil más pobre de la población</i>	ND	5,7	6,1	5,9	Aumentar
% de niños menores de 5 años con bajo peso	11,2	8,6 a)	8,6	N.D.	5,6

Fuente: Documento Base para el Informe de Avance de ODM en El Salvador, 2010 Elaborado por Salamanca, L.  
Versión para discusión interinstitucional GOES y Naciones Unidas, 27 de enero 2011



# Relación entre Gasto en Protección Social dirigida al ODM1a y niveles de pobreza extrema



# Lecciones aprendidas:

- La Comisión interintitucional del GPS se apropió de la metodología CEPAL/FMI; y cada una de las entidades representadas realizó esfuerzos para transformar gastos clasificados desde una óptica presupuestaria-contable, a una óptica funcional.
- La base contable del SAFI cuenta con muchas potencialidades. La medición del GPS utilizando dicha base, genera solvencia técnica y robustez a las cifras.
- La clasificación funcional del GPS, permite contar con un instrumento estratégico para la formulación y evaluación de las políticas públicas; y, el análisis sectorial, desde la óptica del financiamiento y gasto.
- La identificación de gastos dirigidos a programas sociales específicos, si no están reflejados tal cual en la estructura presupuestaria institucional, genera dificultades en la medición; y obliga a realizar estimaciones que pueden sobre dimensionar o subvalorar el gasto real ejecutado.

# Retos Próximos:

- **Corto Plazo (junio-julio):**
  - Realizar ajustes finales a la medición del gasto público social 2004-2009 y ODM 1; y producir documento respectivo para la divulgación de las cifras.
  - Elaborar manual metodológico.
- **Mediano plazo: (agosto – noviembre):**
  - Medición del GPS 2010 y estimación del GPS ODM1
  - Relacionar el GPS 2010 con el ODM1
  - Incorporar el gasto no social que tiene relación con el ODM1
  - Estimar el Gasto Social Privado 2010 (hogares)

## ....Retos Próximos:

- Largo Plazo: (2012 y siguientes años)
  - Introducir cambios en la formulación presupuestaria institucional para identificar las clasificaciones CEPAL/FMI desde la base contable.
  - Institucionalizar el proceso de medición y generación de indicadores del GPS y gasto público (social y económico) dirigido a los ODM u otros grandes objetivos nacionales.