



Unidad de Análisis de Políticas Sociales y Económicas

# **GASTO PÚBLICO SOCIAL ORIENTADO A LA REDUCCIÓN DEL HAMBRE**

Experiencia de Bolivia

San Salvador, 26 de mayo de 2011

# Contenido

- **Antecedentes**
- **Metodología**
- **Resultados preliminares**
- **Lecciones aprendidas y desafíos**

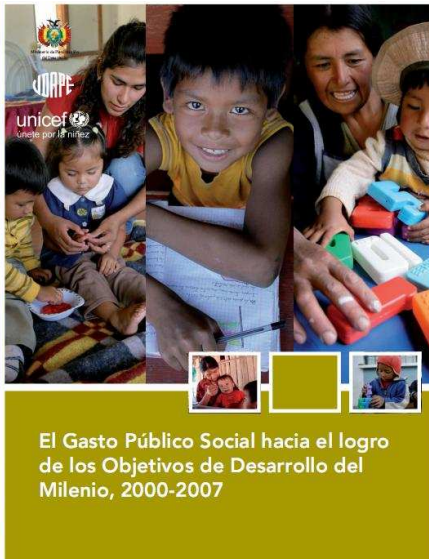
**Antecedentes**

# UDAPE

Unidad de Análisis de Políticas Sociales y Económicas (UDAPE) es una institución descentralizada del Ministerio de Planificación del Desarrollo que presta apoyo técnico al Órgano Ejecutivo, a través del análisis y evaluación de políticas económicas y sociales.

# Los ODM en Bolivia

- **El Comité Interinstitucional de las Metas de Desarrollo del Milenio (CIMDM)**
  - Informes nacionales
  - Informes departamentales
  - Informes especiales

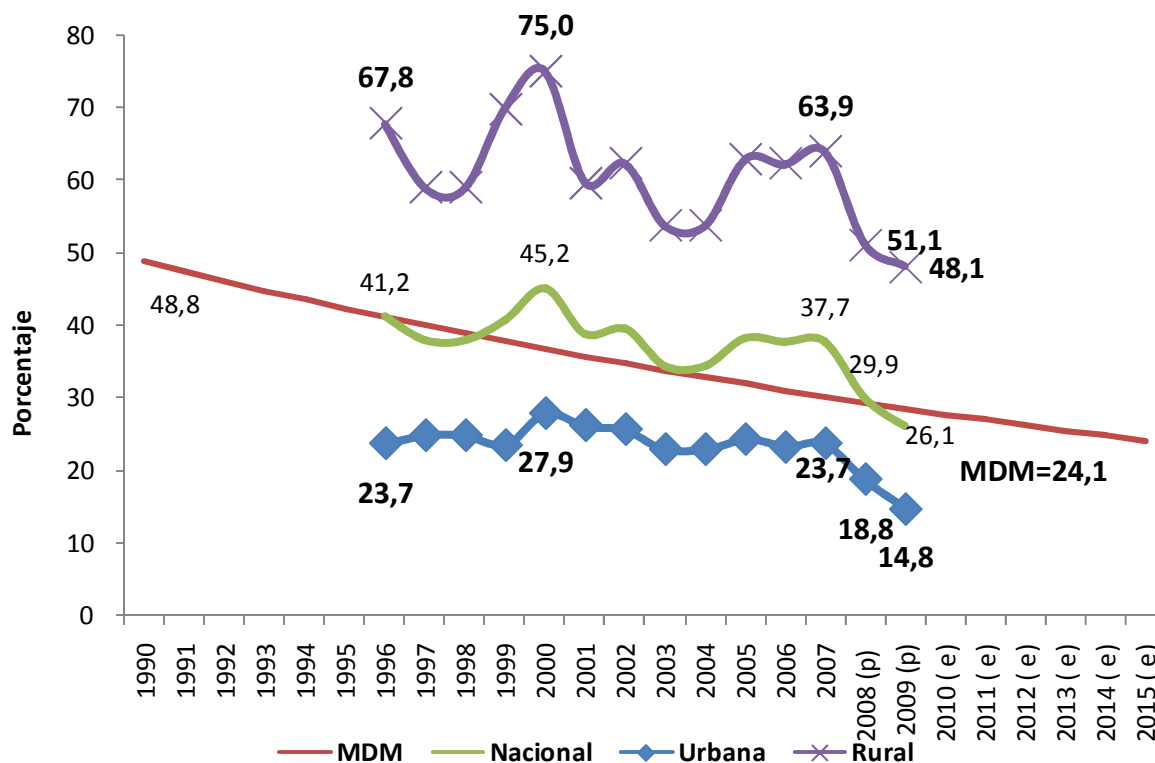


- **Gasto público social en ODM**

# Avances en indicadores del primer objetivo del milenio

**META 1A:** Reducir a la mitad, entre 1990 y 2015, el porcentaje de personas cuyos ingresos sean inferiores a un dólar día

## 1. Porcentaje de la población en pobreza extrema



Fuente: UDAPE, sexto informe de progreso de los ODM

# Avances en indicadores del primer objetivo del milenio

**META 1B:** Lograr empleo pleno y productivo, y trabajo decente para todos, incluyendo mujeres y jóvenes

## 1. Tasa de crecimiento del PIB por persona empleada

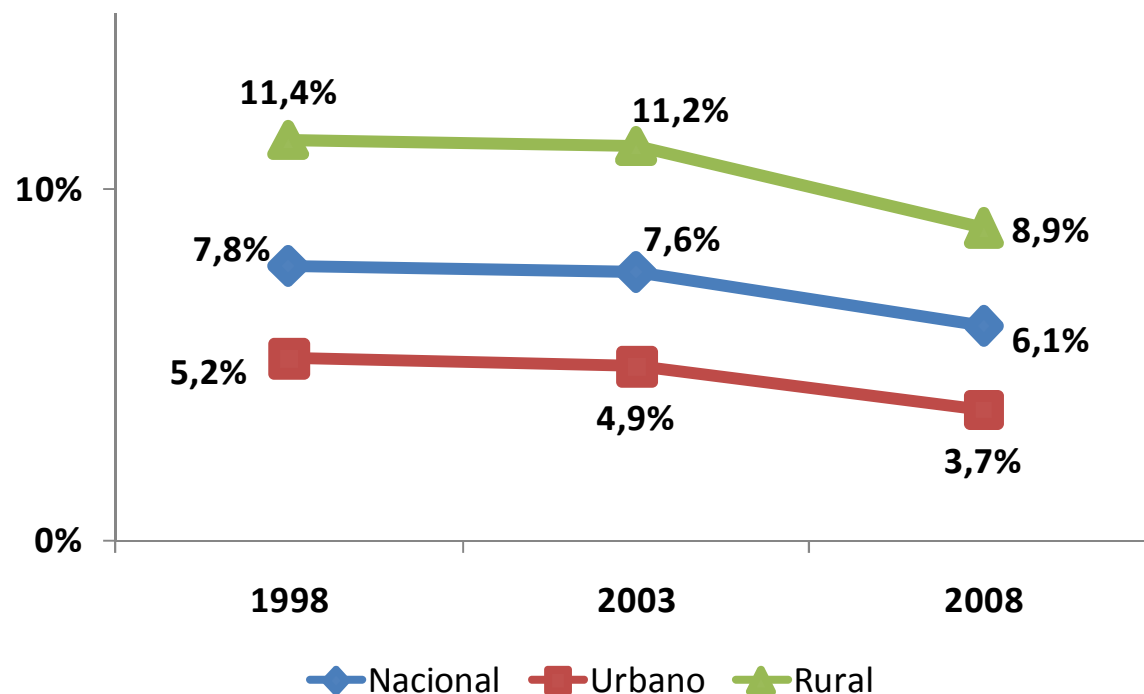
Países	Períodos			
	1990-1997	1998-2002	2003-2009	1990-2009
Argentina	5,45	-2,96	3,52	2,80
Bolivia (Estado Plurinacional)	2,21	-0,18	1,83	1,14
Brasil	2,60	-0,77	1,90	1,30
Chile	5,87	-0,17	0,05	2,22
Colombia	1,56	-1,67	2,97	1,04
Ecuador	-0,29	-1,90	1,84	0,29
Perú	5,47	1,94	1,84	3,00
Uruguay	3,86	-3,29	-0,71	1,17
Venezuela (República Bolivariana)	0,21	-4,06	6,62	0,64

Fuente: UDAPE, sexto informe de progreso de los ODM

# Avances en indicadores del primer objetivo del milenio

**META 1C:** Reducir la mitad, entre 1990 y 2015, el porcentaje de personas que padecen hambre

## 1. Porcentaje de niños menores de 5 años con desnutrición global (bajo peso para la edad)



Fuente: UDAPE, sexto informe de progreso de los ODM



# Plan Nacional de Desarrollo: Políticas Sociales

## Cuatro Pilares

### Bolivia Democrática

Con base en una sociedad y Estado plurinacional y socio – comunitario, donde el pueblo ejerce el poder social y comunitario y es corresponsable de las decisiones sobre su propio desarrollo y del país.

### Bolivia Productiva

Busca la transformación, el cambio integrado y diversificado de la matriz productiva generando excedentes, ingresos y empleo.

### Bolivia Soberana

Consiste en la interacción con el resto del mundo a partir de nuestra identidad y soberanía

### Bolivia Digna

Busca la erradicación de la pobreza e inequidad, y desarrollo de un patrón equitativo de distribución y/o redistribución del ingreso, la riqueza y las oportunidades.

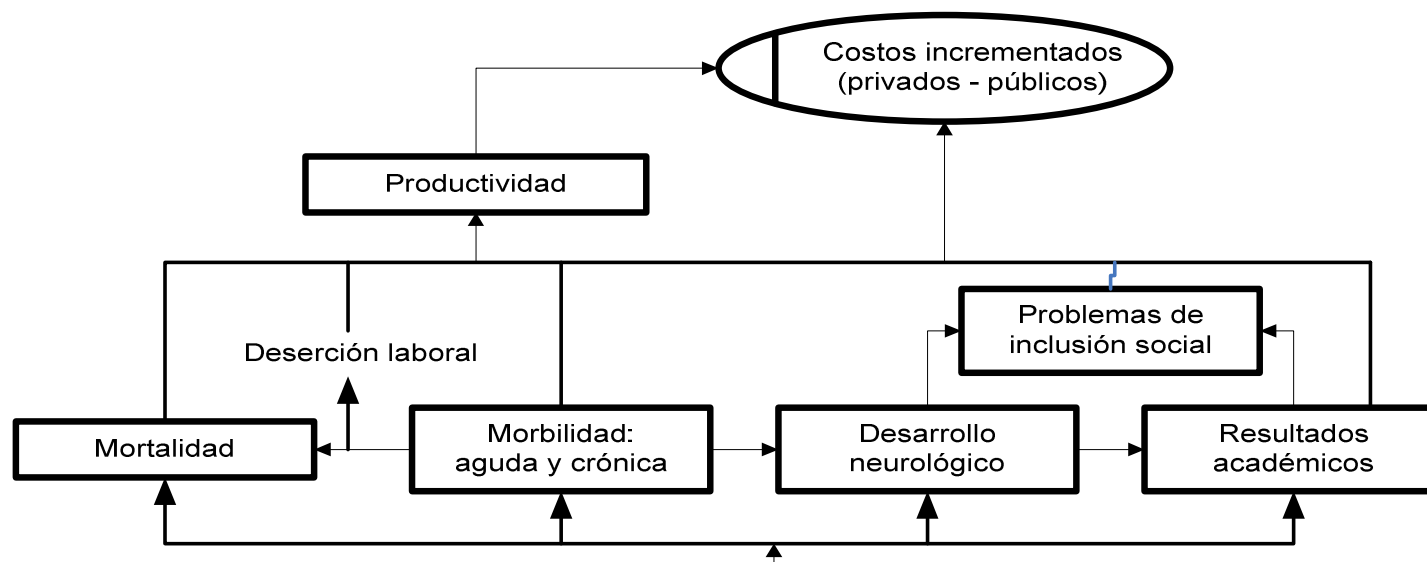
Está conformada por los sectores generadores de activos y condiciones sociales; y por la política, estrategias y programas intersectoriales de Protección Social y Desarrollo Integral Comunitario.

**Metodología**

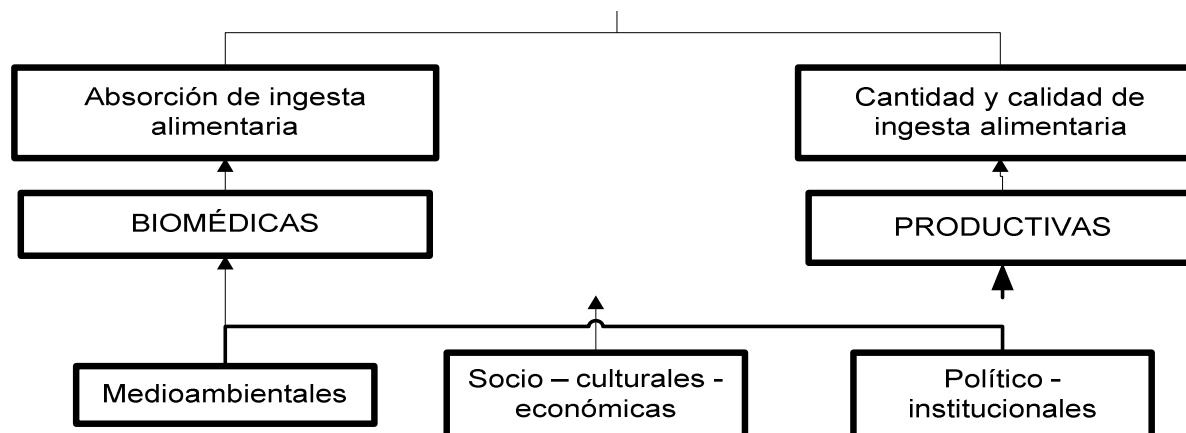
# Alcance del estudio

- **Cobertura:** Sector Público No Financiero (Administración central, Prefecturas, Gobiernos Municipales)
  - **Fuente de información:** Dirección General de Contabilidad Fiscal
  - **Nivel contable:** Devengado
- **Período del análisis:** 2004-2008
- **Primera etapa:** Gasto Público Social dirigido a la Meta 1C

# Causas y consecuencias de la desnutrición (Meta 1C)



## Desnutrición en distintas etapas del ciclo de vida



# ODM1 en el marco del Plan Nacional de Desarrollo

Marco de políticas	Modelo de análisis de Gasto social y ODM1	Plan Nacional de Desarrollo Bolivia
<b>Meta 1A:</b> reducir a la mitad la pobreza extrema	<ul style="list-style-type: none"> <li>-Políticas distributivas de ingresos</li> <li>-Transferencias monetarias</li> <li>-Generación de empleos</li> </ul>	<ul style="list-style-type: none"> <li>-Política de protección social: Programas de transferencias monetarias</li> </ul>
<b>Meta 1B:</b> lograr empleo pleno y productivo, y trabajo decente para todos y todas	<ul style="list-style-type: none"> <li>-Políticas laborales</li> <li>-Regulación mercado laboral</li> <li>-Formación de capital humano</li> <li>-Capacitación y formación profesional</li> </ul>	<ul style="list-style-type: none"> <li>-Política de generación de empleo digno</li> <li>-Bono Juancito Pinto</li> <li>-Mi primer empleo digno</li> </ul>
<b>Meta 1C:</b> lograr reducir el hambre y la desnutrición	<ul style="list-style-type: none"> <li>-Micronutrientes</li> <li>-Entrega especies</li> <li>-Prevención de enfermedades</li> <li>-Estrategias generales de apoyo nutricional</li> </ul>	<ul style="list-style-type: none"> <li>-Política de seguridad y soberanía alimentaria</li> <li>-Programa Multisectorial desnutrición cero</li> <li>-Bono Juana Azurduy (Nuevo)</li> </ul>

# Operacionalización de la medición del gasto: más allá de CFG

## 707 SALUD

7071 Productos útiles y equipo médico

7072 Servicios para pacientes externos

7073 Servicios hospitalarios

7074 Servicios de salud pública

70740 Servicios de salud pública

7075 Investigación y desarrollo relacionados con la salud

7076 Salud no especificada n.e.p.

## 300 SALUD

310 Servicios para pacientes externos

320 Servicios hospitalarios

330 Servicios auxiliares de salud

340 Productos, útiles y equipos médicos

350 Servicios de salud pública

351 Servicios de planificación familiar

352 Servicios de nutrición materno infantil

353 Servicios de salud escolar

354 Prevención, vigilancia y control de enfermedades transmisibles

355 Prevención, vigilancia y control de enfermedades no transmisibles

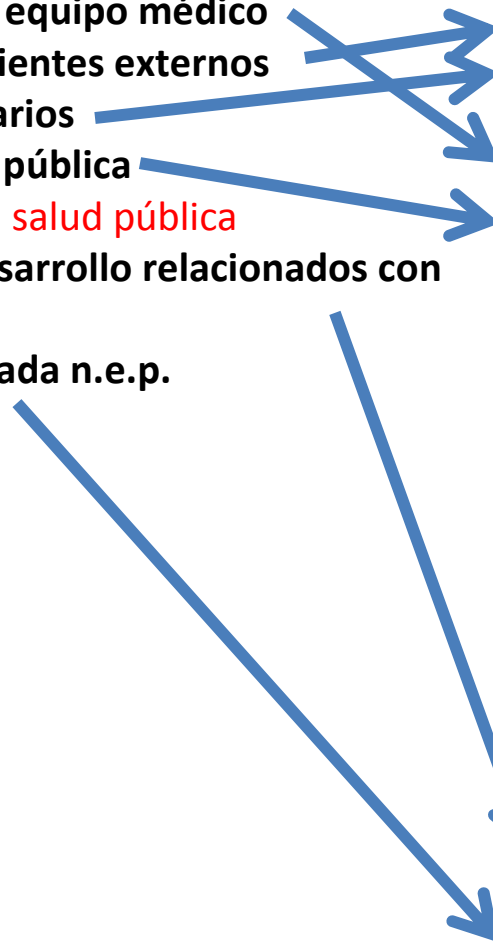
356 Prevención, vigilancia y control de enfermedades no especificada

357 Control sanitario de alimentos e higiene

359 Otros servicios de salud pública sin discriminar

360 Investigación y desarrollo en salud

370 Salud no especificada n.e.p.



# Operativización de la medición del gasto: política social

Estrategia de generación de oportunidades y activos sociales	Estrategia de protección del ingreso y mejora de oportunidades de empleo	Estrategia de transición de corto plazo	Estrategia de desarrollo integral comunitario
<ul style="list-style-type: none"> <li>▪ Programas de transferencias condicionadas: Bono Juancito Pinto, <b>Bono Juana Azurduy</b></li> <li>▪ Programas para el fomento de capacidades humanas: <b>Desayuno escolar</b>, Programa de Alfabetización, Programa <b>Desnutrición Cero</b>.</li> </ul>	<ul style="list-style-type: none"> <li>• Pensiones universales no contributivas: Renta Dignidad</li> <li>• Capacitación laboral: Programa Mi primer Empleo Digno</li> <li>• Intermediación laboral: Bolsa de Trabajo</li> </ul>	<ul style="list-style-type: none"> <li>▪ Empleo temporal estacional: PLANE, EDIMO, PROPAIS</li> </ul>	<ul style="list-style-type: none"> <li>▪ Comunidades en Acción</li> <li>▪ Servicios financieros: Banco de Desarrollo Productivo - BDP</li> </ul>

# Identificación de programas y proyectos relacionados al ODM-1

Programas y proyectos	Relación con las metas ODM 1		
	Pobreza	Empleo Digno	Hambre
<b>Estrategia de generación de oportunidades y activos sociales</b>			
Bono Juancito Pinto	Directa		
<b>Bono Juana Azurduy</b>	Directa		<b>Directa</b>
Programas de Alfabetización y post alfabetización (Analfabetismo cero, "Yo si puedo", "Yo si puedo seguir")	Complementaria	Complementaria	
Programa nacional de extensión de coberturas en salud (EXTENSA) (2002 - 2007)	Complementaria		Complementaria
Seguro universal de salud materno infantil (SUMI)	Complementaria		Complementaria
Seguro Médico Gratuito de Vejez (SMGV) (1998 2005 )	Complementaria		
Seguro de salud para el adulto mayor (SSPAM) (2006-)	Complementaria		
Programa nacional de atención a niños y niñas menores de 6 años (PAN)	Complementaria		Complementaria
Plan vivienda sociales y solidarias	Complementaria		Complementaria
<b>Asignaciones familiares por maternidad / Subsidio de Lactancia</b>	Directa		<b>Directa</b>
<b>Programa Multisectorial Desnutrición Cero</b>	Complementaria		<b>Directa</b>
Programa Escuelas saludables	Complementaria		
Programa ampliado de inmunización (PAI)	Complementaria		
<b>Programa PAIS - Niños de la calle</b>	Complementaria		<b>Directa</b>



# Identificación de programas y proyectos relacionados al ODM-1

Programas y proyectos	Relación con las metas ODM 1		
	Pobreza	Empleo Digno	Hambre
Programa de desayuno y almuerzo escolar	Complementaria		Directa
Programa de alimentación escolar (PAE)	Complementaria		Directa
<b>Estrategia de protección del ingreso y mejora de oportunidades de empleo</b>			
Bonosol / Bolivida (1997 - 2005)	Directa		Complementaria
Renta Dignidad (2008-)	Directa		Complementaria
Programa "Mi Primer Empleo Digno"	Complementaria	Directa	
Programa PAIS - Alimentos por trabajo DRIPAD	Complementaria	Directa	Directa
<b>Estrategia de transición de corto plazo</b>			
Programa de lucha contra la pobreza y apoyo a la inversión social (PROPAIS)	Directa	Directa	
Plan nacional de empleo de emergencia (PLANE - PIE)	Directa	Directa	
Programa Empleo digno intensivo de mano de obra (EDIMO)	Directa	Directa	
Programa de atención de desastres naturales	Complementaria		
<b>Estrategia de desarrollo integral comunitario y seguridad alimentaria</b>			
Comunidades en acción	Directa		Complementaria
Programa de Apoyo a la Seguridad Alimentaria (PASA)	Complementaria	Complementaria	Directa

# Identificación de productos, beneficiarios y cobertura: llenado de fichas



**INFORMACIÓN DISPONIBLE**

**Fichas descriptiva de programas:**  
No representó dificultades en su llenado

**Fichas de descripción de indicadores:**

La disponibilidad de datos en la mayor parte de los programas fue muy limitada, en particular, de los programas antiguos y en el caso de los programas más recientes, si bien existen los datos, los mismos no abarcan periodos largos por lo que construir una serie temporal completa representa un desafío.

# Estructura de la información

## **Gasto Público (base de datos)**

- Agente
- Entidad ejecutora
- Función (CFG)
- Fuente de financiamiento
- Organismo financiador
- Objeto de gasto

## **Estudios de evaluación**

- Desayuno escolar
- Programa de Atención integral a niños menores de seis años

## **Información de los programas**

- Objetivo general
- Objetivos específicos
- Población objetivo/beneficiaria
- Componentes
- Productos
- Montos

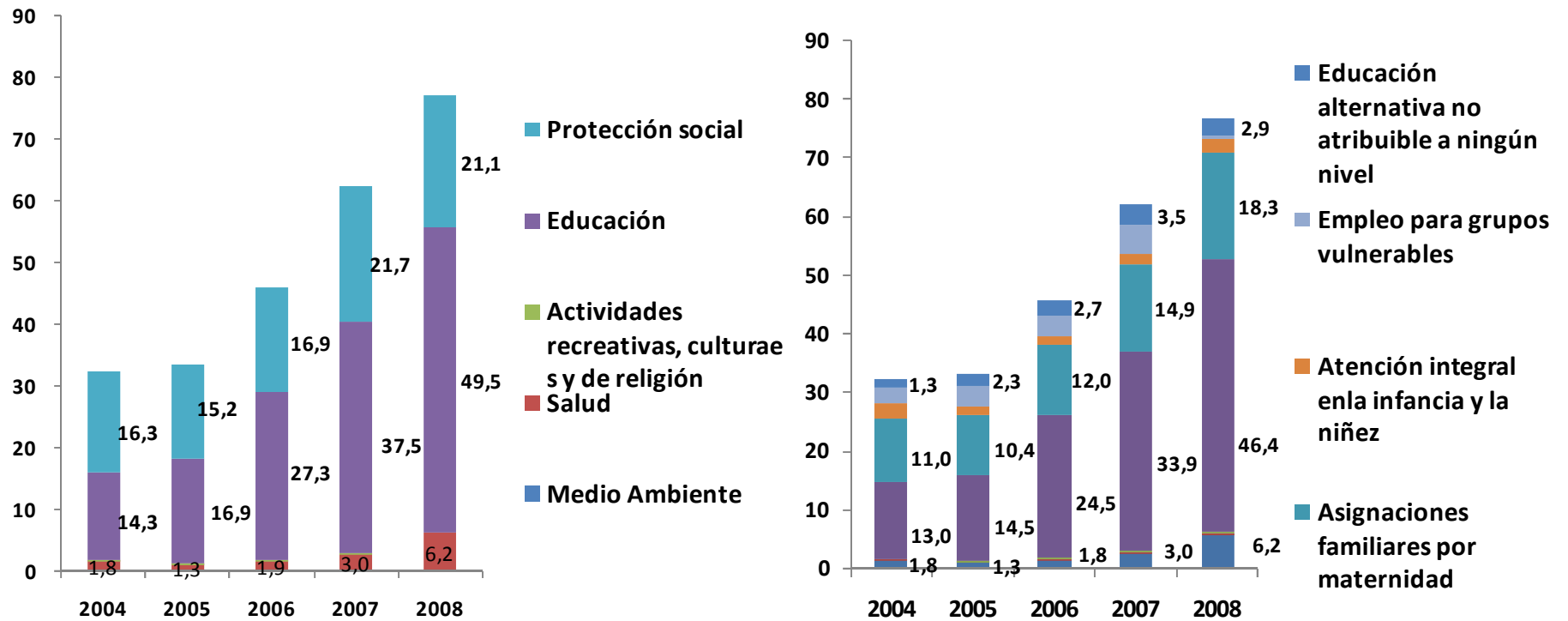
**Resultados preliminares**

# Gasto público social dirigido a lograr la Meta 1C

	2004	2005	2006	2007	2008
Gasto público social Meta 1c (GPSm1c) (MMUS\$)	32,4	33,5	46,0	62,2	76,9
Gasto Público Social (GPS) (MMUS\$)	1.571,7	1.670,0	1.938,5	2.247,0	3.027,0
PIB (MMUS\$)	8.670,7	9.450,8	11.482,8	12.908,4	16.420,9
<b>INDICADORES</b>					
GPSm1c/GPS (%)	2,1	2,0	2,4	2,8	2,5
GPSm1c/PIB (%)	0,4	0,4	0,4	0,5	0,5
GPSm1c/población (US\$)	3,5	3,5	4,8	6,3	7,7

# Resultados del ejercicio (continuación)

## Gasto público social dirigido a lograr la Meta 1C, según funciones (En millones de dólares)



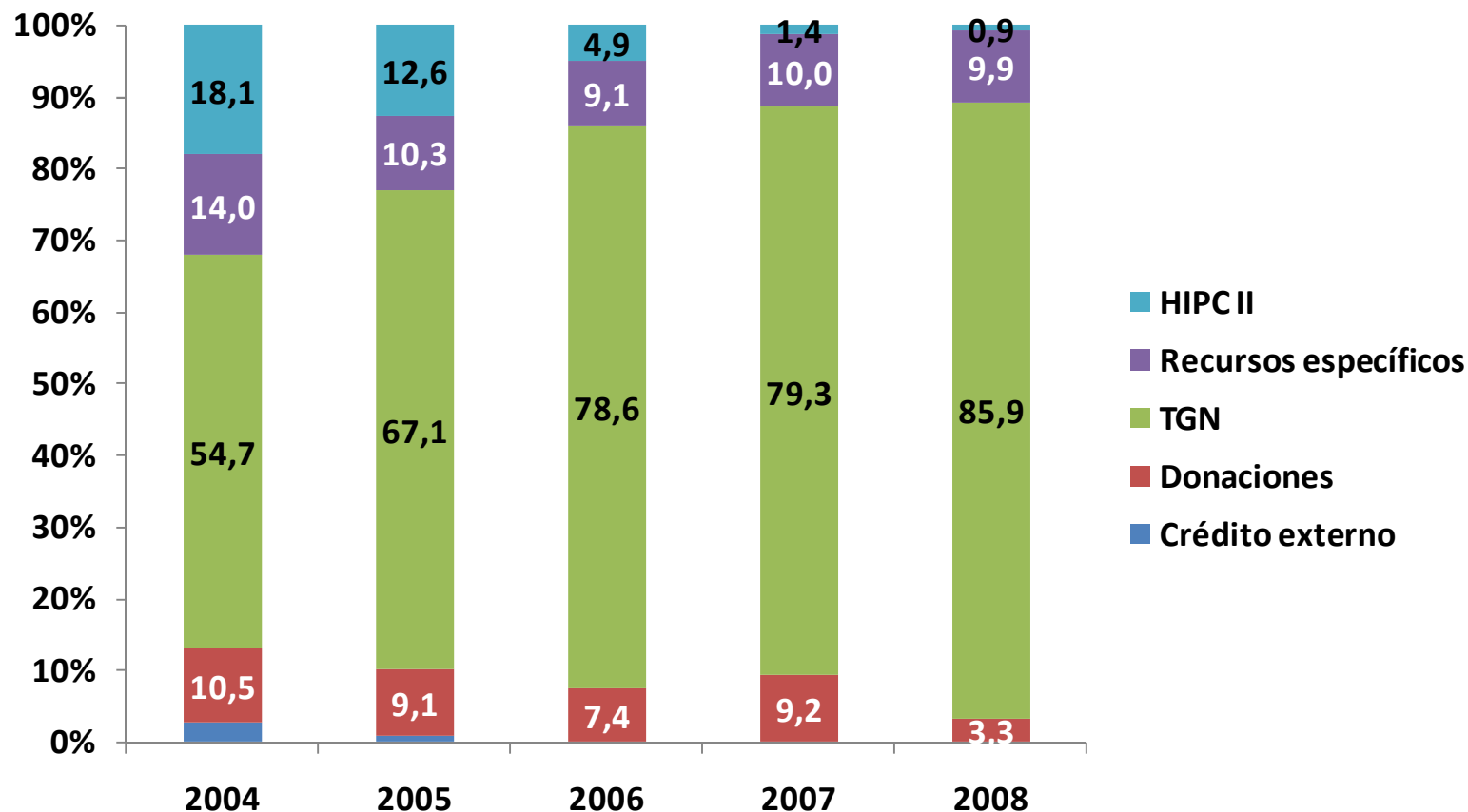
# Resultados del ejercicio (continuación)

## Gasto público social dirigido a lograr la Meta 1C, por programas año 2008 (En millones de dólares)

PROGRAMA	2008	%
Desayuno Escolar	29,277,676	38.1
Asignaciones familiares por maternidad	18,264,081	23.7
Programa de Alimentación Escolar (PAE)	14,862,901	19.3
Apoyo a programas de nutrición	4,992,703	6.5
Programa de Apoyo a la Seguridad Alimentaria (PASA)	2,948,021	3.8
Programa de Atención a Niños menores de 6 Años (PAN)	2,201,685	2.9
Construcción, equipamiento y atención de cocinas y comedores estudiantiles	1,276,560	1.7
Programa Multisectorial Desnutrición Cero	1,242,103	1.6
Otros programas de alimentación estudiantil	993,723	1.3
DRIPAD	835,818	1.1
Calidad y seguridad de los alimentos	11,571	0.0
<b>TOTAL</b>	<b>76,906,843</b>	<b>100.0</b>

# Resultados del ejercicio (continuación)

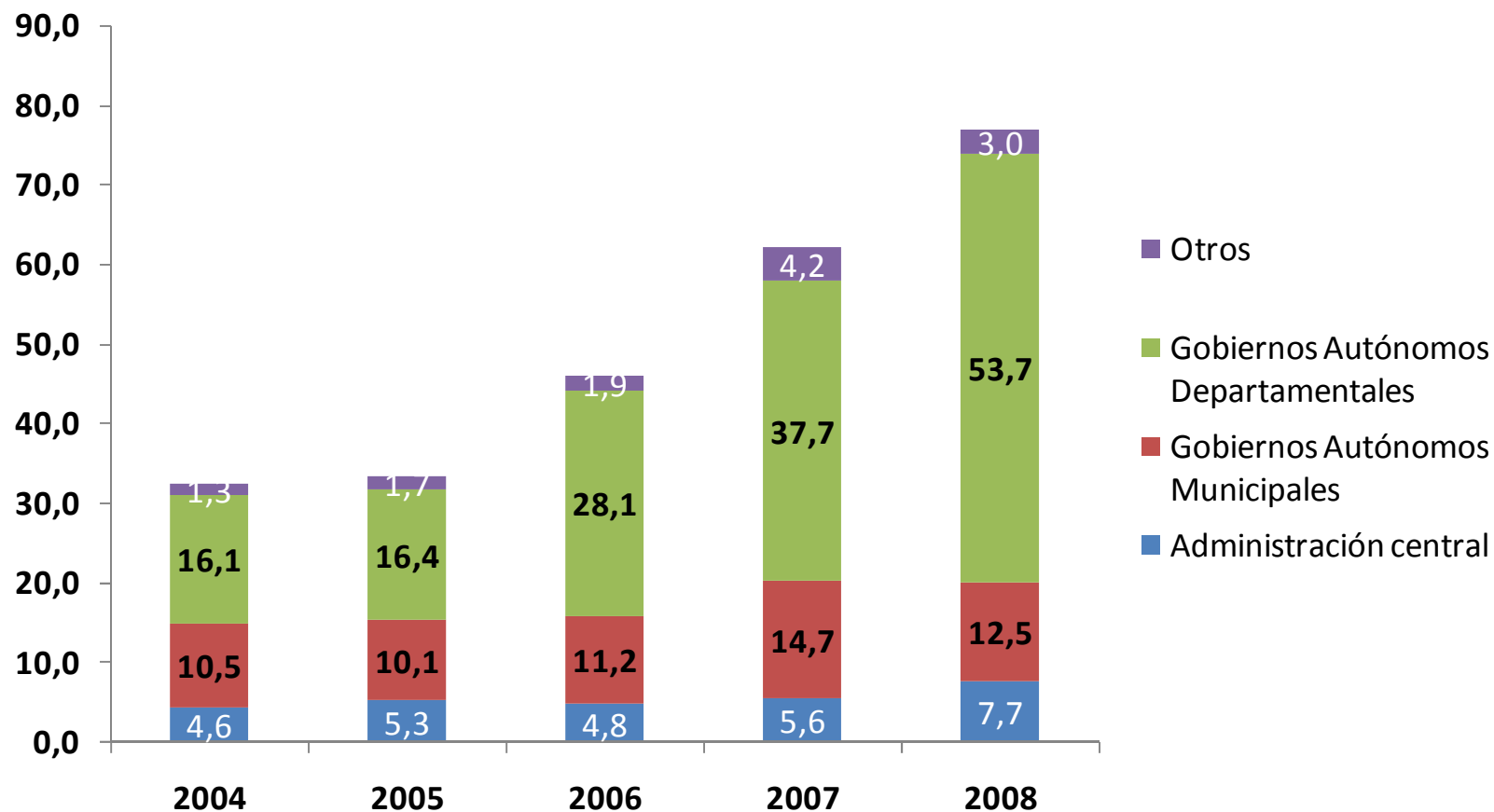
Gasto público social dirigido a lograr la Meta 1C,  
según fuente de financiamiento  
(En porcentaje)





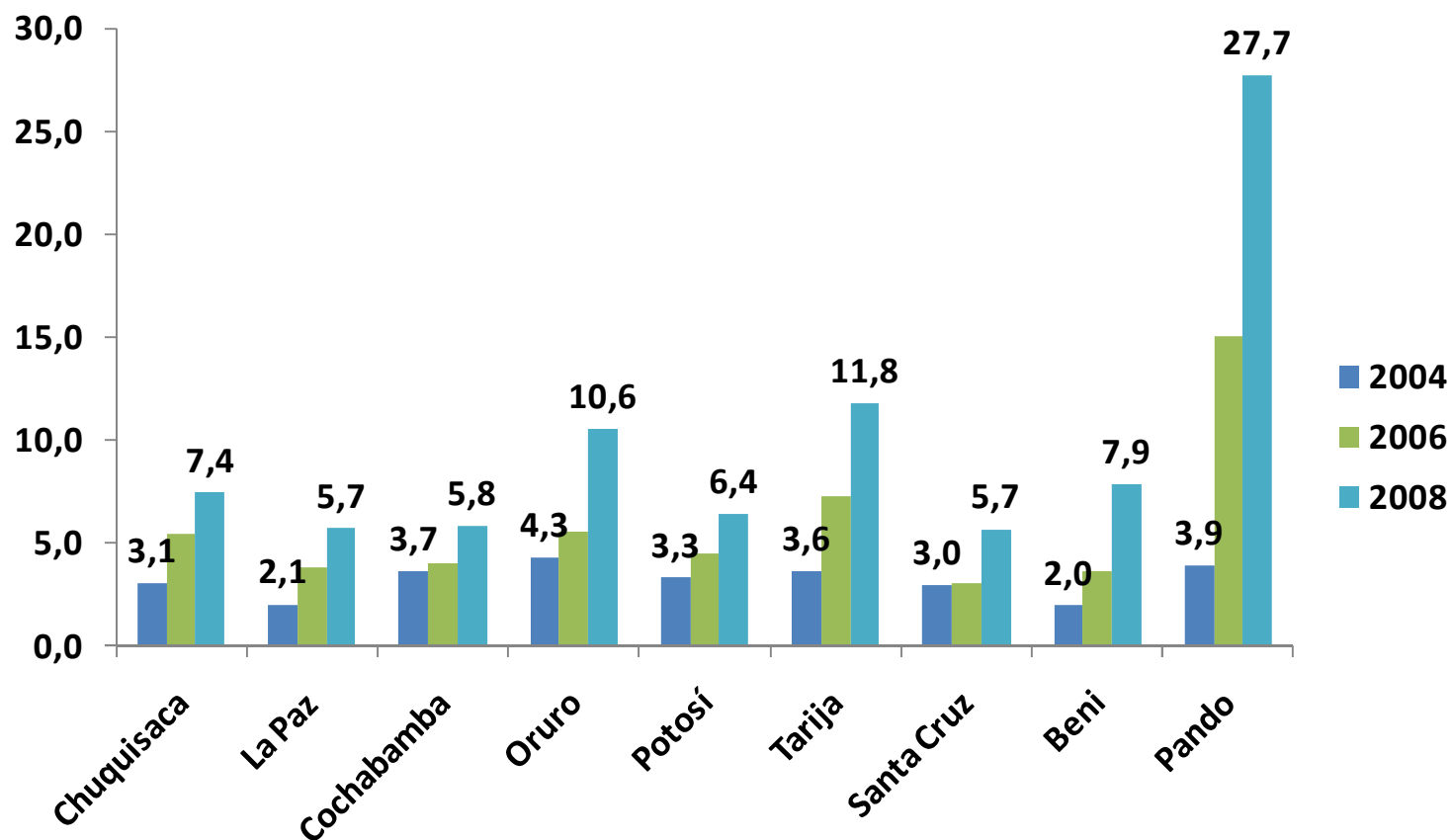
# Resultados del ejercicio (continuación)

Gasto público social dirigido a lograr la Meta 1C,  
según agente ejecutor  
(En millones de dólares)



# Resultados del ejercicio (continuación)

Gasto público social per cápita dirigido a lograr la Meta 1C,  
según departamento  
(En dólares)



# **Lecciones aprendidas y desafíos a futuro**

# Lecciones aprendidas y desafíos

- Los resultados de este ejercicio sirven para orientar las acciones y mejorar la asignación de los recursos para la Meta 1C
- En el caso de Bolivia, la clasificación funcional CFG no ha sido suficiente para la identificación precisa del gasto público social dirigido a la Meta 1C
- Fue difícil adoptar criterios para cuantificar el gasto dirigido a la Meta 1C en intervenciones que tienen una relación complementaria al logro de esta meta
- No ha sido posible aplicar íntegramente el modelo de análisis propuesto, por problemas de información

# Lecciones aprendidas y desafíos

- La información de gestión de programas requiere fortalecimiento en el sistema de seguimiento y monitoreo
- El ejercicio de cuantificación del gasto dirigido a la Meta 1C ha permitido mejorar la estimación del gasto público social elaborado por UDAPE

# Mucha gracias



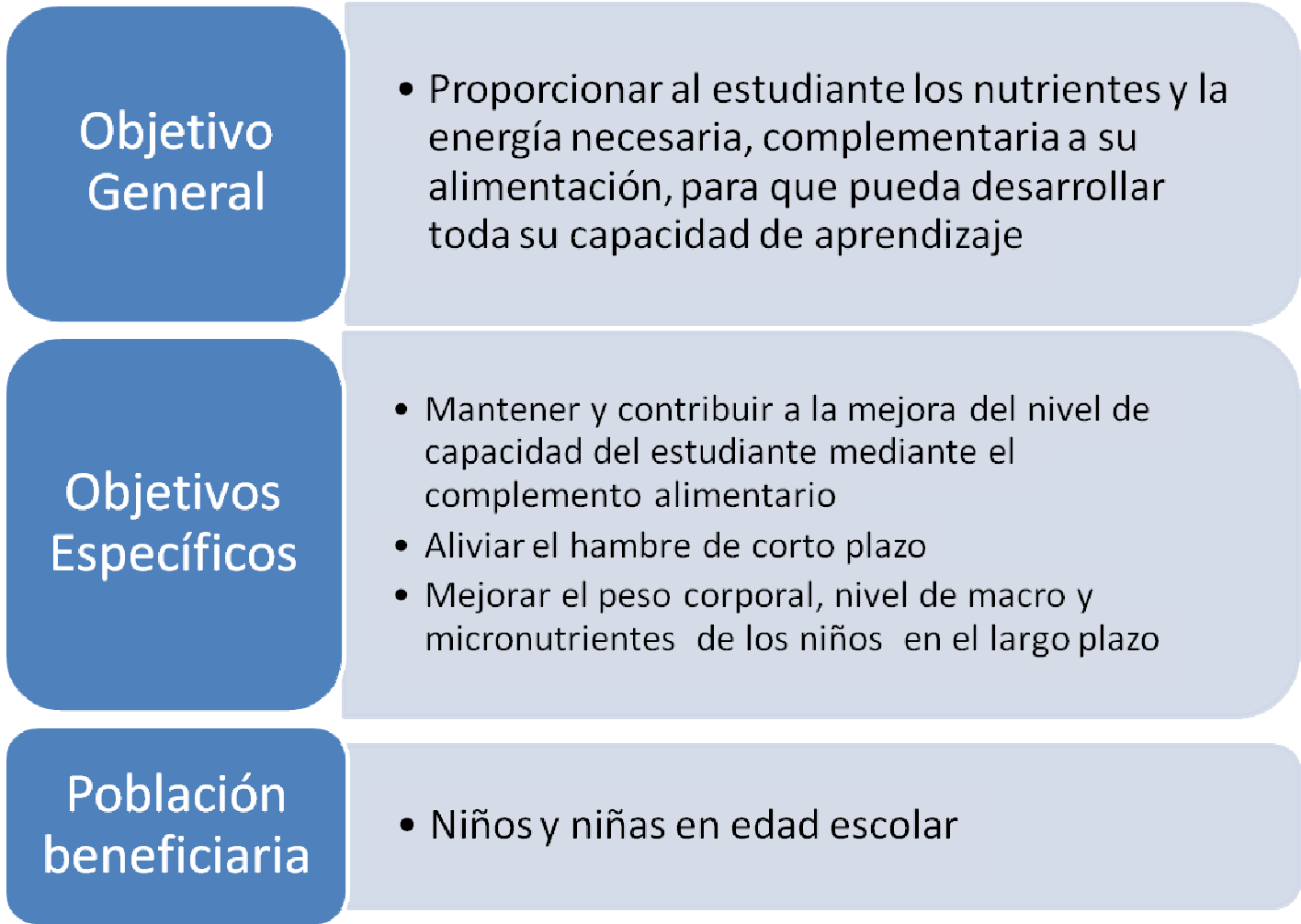
**Unidad de Análisis de Políticas Sociales y Económicas**

[www.udape.gob.bo](http://www.udape.gob.bo)

[aesquivel@udape.gob.bo](mailto:aesquivel@udape.gob.bo)

# Información de Programas: ejemplo

- Programa Desayuno Escolar



# Caso ejemplo (continuación)

- Programa Desayuno Escolar

Población beneficiaria	<ul style="list-style-type: none"><li>• Niños y niñas en edad escolar de escuelas públicas y de convenio</li></ul>
Componentes	<ul style="list-style-type: none"><li>• Alimentario/ distribución de alimentos al iniciar las labores escolares (desayuno)</li></ul>
Área geográfica	<ul style="list-style-type: none"><li>• Inició en algunos municipios y se expandió a nivel nacional</li></ul>
Instituciones responsables	<ul style="list-style-type: none"><li>• Ministerio de Educación, Gobiernos Autónomos Municipales</li></ul>
Productos	<ul style="list-style-type: none"><li>• Raciones de 693 Kcal (35% del requerimiento diario de energía, 33% del requerimiento diario de proteína y 27% del requerimiento diario de grasa)</li></ul>



# Caso ejemplo: Desayuno escolar

- Programa inició actividades en octubre del año 1999
- El año 2008, ejecutó US\$29,3 millones
- La principal fuente de financiamiento es el Tesoro General de la Nación mediante transferencias a los Gobiernos Autónomos Municipales por concepto de Impuesto Directo a los Hidrocarburos (IDH)