

PLAN QUINQUENAL DE DESARROLLO 2010-2014



Hacia un **Sistema de Protección Social Universal (SPSU)**: Un giro en el enfoque de política social

**Seminario «Inversión Social para el logro de las metas del Primer Objetivo de Desarrollo del Milenio»
26 de mayo de 2011**

Unidad del Sistema de Protección Social Universal
Secretaría Técnica de la Presidencia



HACIA UN SISTEMA DE PROTECCIÓN SOCIAL UNIVERSAL



- Es una de las apuestas estratégicas del PQD: Creación de bases del Sistema de Protección Social Universal
- Es un instrumento con el cual se pretende avanzar, bajo una visión de mediano y largo plazo, en la solución de los principales problemas sociales, especialmente la reducción de la pobreza, la inequidad de género y la exclusión social
- Visión de política social integral que permita el goce de los derechos humanos que la Constitución confiere



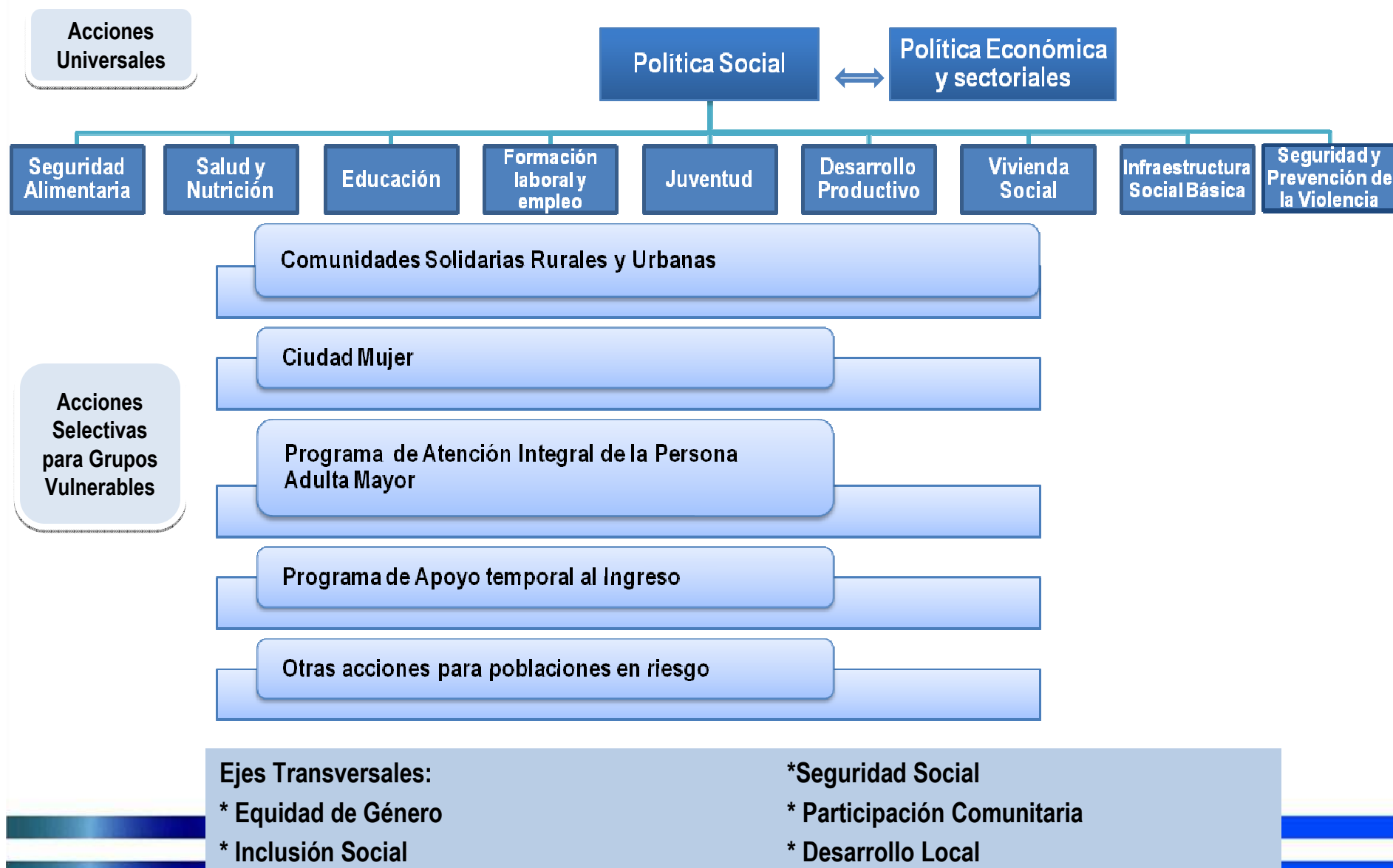
SISTEMA DE PROTECCIÓN SOCIAL UNIVERSAL



- Se cimenta en un **enfoque de derechos, ciclo de vida**, y potencia el desarrollo humano, la **gestión territorial y la participación** activa de los **gobiernos locales y las comunidades**
- Garantizar un piso social mínimo
- Integrado por la parte contributiva y no contributiva de la seguridad social. La primera deriva del mercado de trabajo formal y la segunda de la asistencia social para enfrentar riesgos



SISTEMA DE PROTECCIÓN SOCIAL



Sistema de Protección Social Universal y las políticas sociales estratégicas



- COMUNIDADES SOLIDARIAS Estrategia específica para materializar y sentar las bases del SPSU con intervenciones de carácter no contributivo que permitan ampliar las capacidades básicas y promover la igualdad de oportunidades de la población en extrema pobreza y exclusión social
- PROGRAMA DE APOYO TEMPORAL AL INGRESO - PATI
- PENSIÓN BÁSICA UNIVERSAL Y PROGRAMA INTEGRAL A LA PERSONA ADULTA MAYOR
- DOTACIÓN DE UNIFORMES Y PAQUETES ESCOLARES
- AMPLIACION DE COBERTURA DE LA SEGURIDAD SOCIAL
- ALIMENTACIÓN ESCOLAR
- OTRAS ACCIONES DIRIGIDAS A POBLACIONES VULNERABLES



Herramientas del SPSU



Registro Único de Participantes

Implica utilización de un único modelo de focalización, la integración de las bases de datos del gobierno garantizando la transparencia y monitoreando la eficacia de sus intervenciones

Sistema de Monitoreo y Evaluación

Permita medir el desempeño de la política de desarrollo social implementada y poder rendir cuentas a las ciudadanía sobre el gasto público social

Sistema de Información Social

Para que la ciudadanía conozca la oferta de los programas y proyectos sociales del SPSU y les permita contar con toda la información necesaria para acceder a dicha oferta



COORDINACIÓN Y ROLES



Secretaría Técnica en el Reglamento Interno del Órgano Ejecutivo – RIOE-
(atribuciones órgano ejecutivo):

- Velar por la viabilidad técnica de las principales acciones gubernamentales
- Coordinador de los Gabinetes de Gestión Económica y Social
- ST asesor del Presidente de la República en la toma de decisiones estratégicas en las áreas económicas y sociales
- Propiciar la optimización de esfuerzos y coherencia de acciones de política económica y social
- Coordinar el proceso de diseño y formulación de políticas públicas para lograr compatibilidad con el PQD
- Coordinar y dar seguimiento a los procesos de diálogo y concertación
- Coordinación con Hacienda y Relaciones exteriores de cooperación
-entre otras



Mecanismos de Coordinación

