



NACIONES UNIDAS

CEPAL

# **Financiamiento de la Protección Social de las Pensiones en Honduras**

*Daniel Badillo, Fernando Carrera  
María Castro, Vivian Guzmán y Jonathan Menkos*  
Consultores CEPAL

**Tegucigalpa, marzo 04 de 2009**



# Contenido

- 1. El sistema previsional**
  - A. Baja cobertura
  - B. Factores socio-económicos
  - C. Tendencias demográficas
- 2. Determinantes institucionales**
  - A. Modelo y forma de organización
  - B. Financiamiento actual
- 3. Hacia un sistema pensional incluyente**
  - A. Reformas emprendidas
  - B. Modelo único y de tres pilares al futuro
  - C. Aumentar la cobertura en el corto plazo
- 4. Conclusiones**



NACIONES UNIDAS

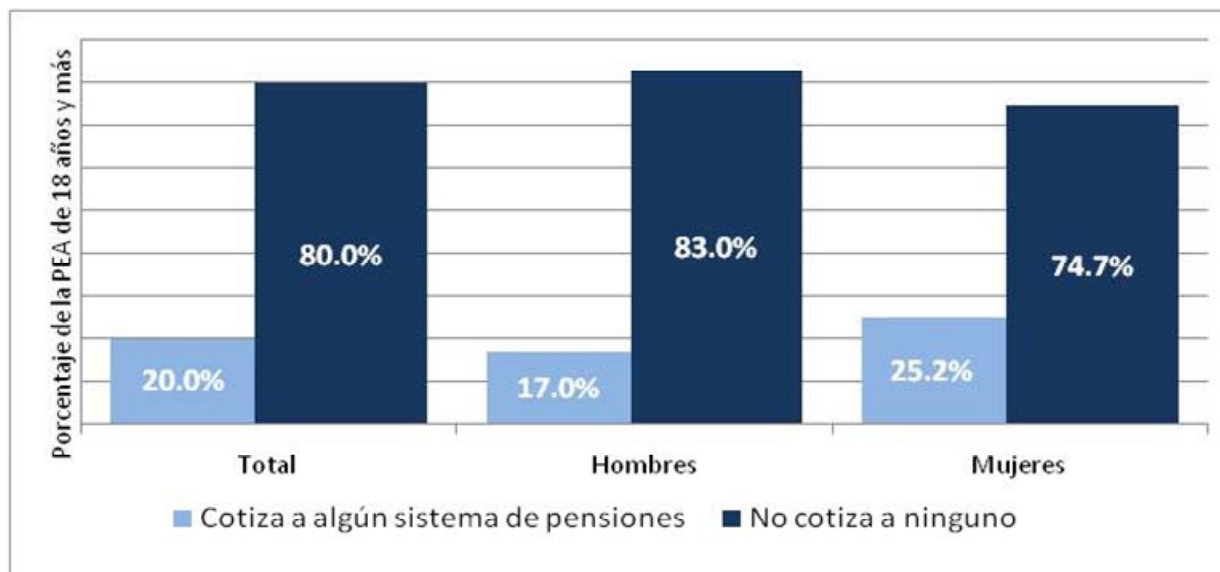
CEPAL

# 1. El sistema previsional

## *Baja cobertura*

- El problema más serio del sistema pensional hondureño es su baja cobertura.
- Muy pocas personas de la PEA de 18 años cotizan para una cobertura en pensiones: solo 20% (80% no cotiza): la mayor cobertura la tiene el IHSS, dentro de los subsistemas públicos obligatorios .

**Honduras: Población Cotizante y No cotizante a sistemas de pensiones como porcentaje de la PEA de 18 años y más, año 2007**



Fuente: Elaboración Propia con información de la Encuesta Permanente de Hogares de propósitos múltiples, mayo 2007



# 1. El sistema previsional

## *Factores socioeconómicos*

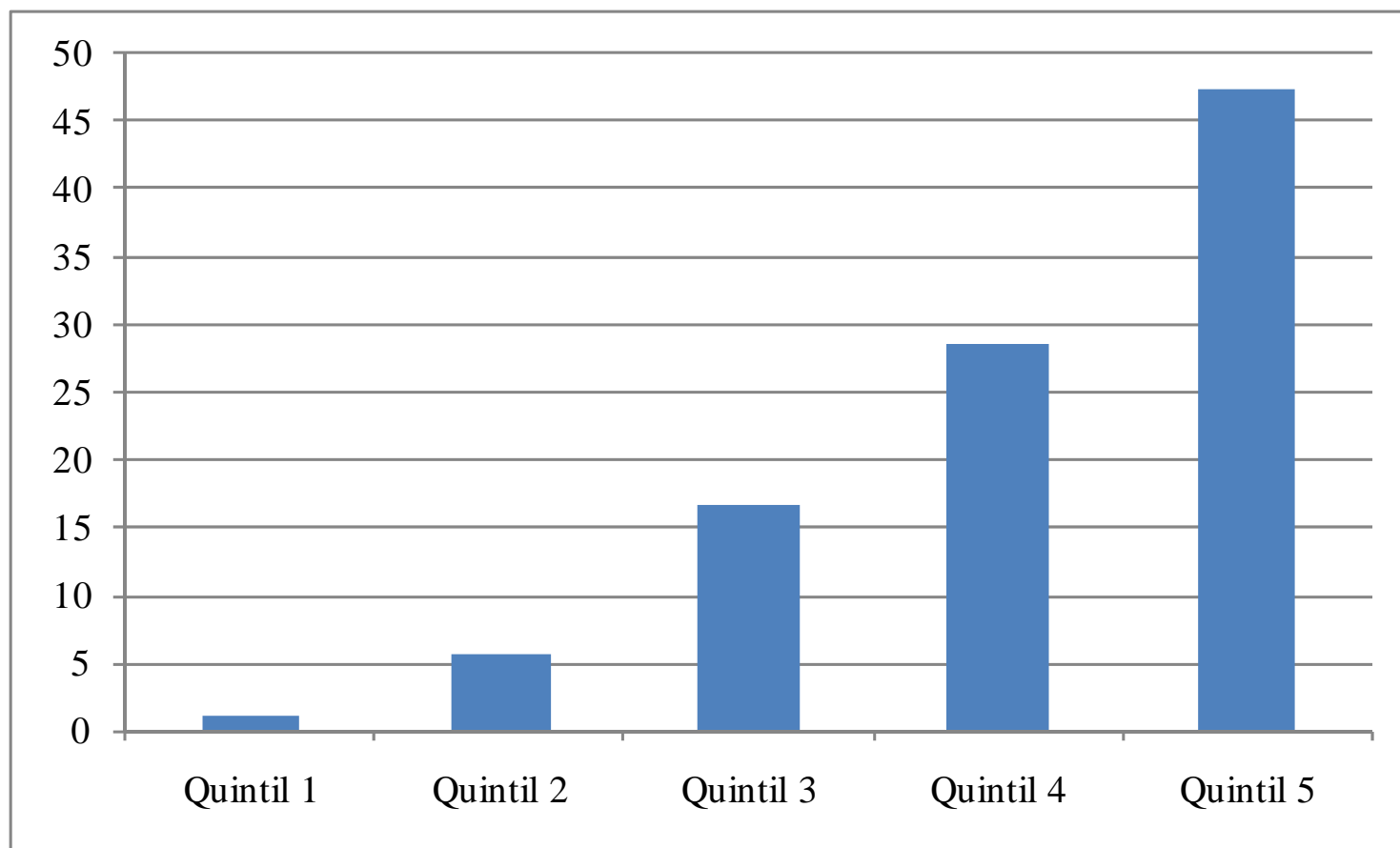
- Los bajos ingresos y la consecuente baja capacidad de ahorro de segmentos masivos de la población impide su acceso a mecanismos de protección social contributivos.
- La condición de pobreza determina el acceso a la protección en pensiones: la cobertura es mucho más baja en los quintiles más pobres.



## Regresividad del sistema

CEPAL

**Honduras: distribución de la población de 18 años y más que cotiza a algún sistema de pensión, por quintil de consumo en porcentajes**



FUENTE: Elaboración propia, Encuesta Permanente de Hogares de Propósitos Múltiples, mayo 2007



NACIONES UNIDAS

CEPAL

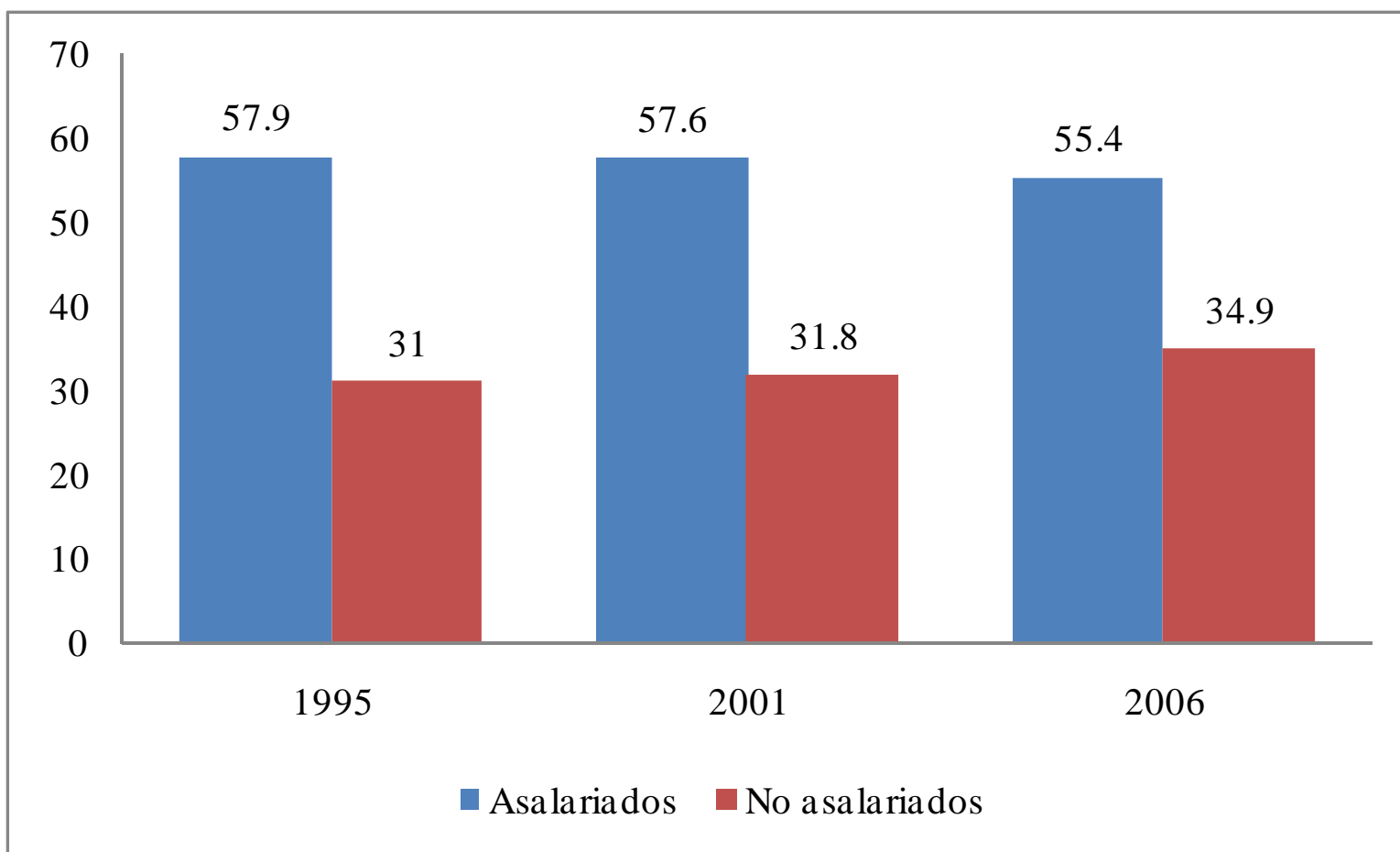
# 1. El sistema previsional

## *Dinámica del mercado laboral*

- La dinámica del mercado laboral tiene marcada incidencia sobre la cobertura pensional.
- El mercado laboral se precariza por un aumento del sector de trabajadores informales y la reducción de los asalariados: el sector informal se caracteriza por bajos ingresos y baja productividad, acentuando la pobreza.

## Precarización del trabajo

### Honduras: población ocupada urbana según categoría ocupacional en porcentajes



Fuente: OIT, Oficina Regional para América Latina y el Caribe, Panorama Laboral 2007, América Latina y el Caribe



NACIONES UNIDAS

CEPAL

# 1. El sistema previsional

## *Tendencias demográficas*

- En el futuro cercano la población de más de 65 años tendrá mucho más peso (envejecimiento) y vivirá más tiempo (aumento de la esperanza de vida).
- Se da una caída en la relación activos/pasivos (tasa de sostenimiento).
- Exige más contribuciones de cada cotizante para financiar las pensiones futuras y más recursos para pagar pensiones por un mayor tiempo.

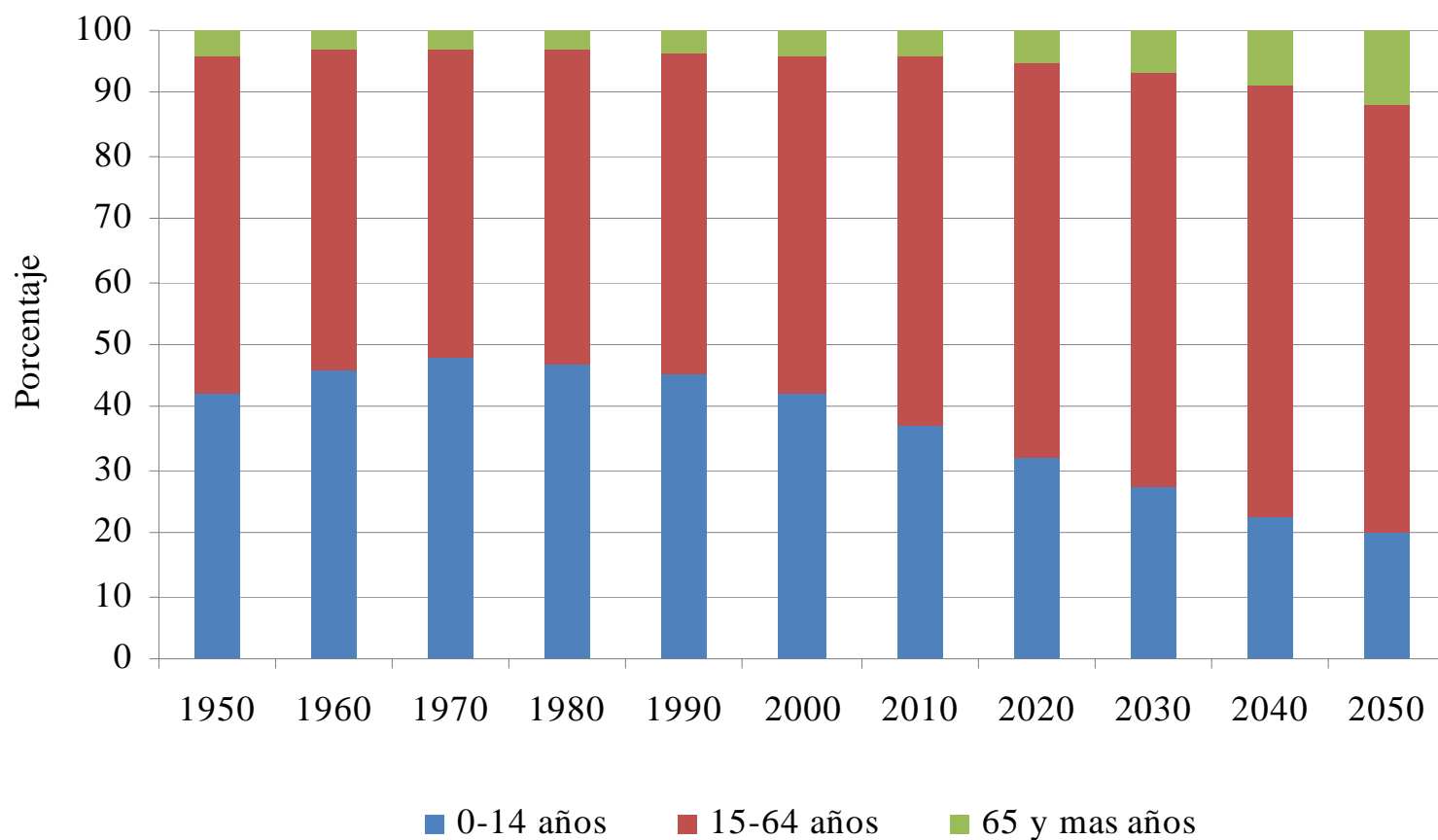




NACIONES UNIDAS

CEPAL

### Honduras: Estructura de la población por edad, años 1950-2050 (porcentajes y años)



FUENTE: Comisión Económica para América Latina y el Caribe (CEPAL), Anuario Estadístico 2007



NACIONES UNIDAS

CEPAL

## 2. Determinantes institucionales

### *Organización del sistema de pensiones*

- Sistema público altamente fragmentado, poco coordinado y disperso (cinco institutos públicos) con disparidad de beneficios y costos.
- Elevada concentración de funciones en cada Instituto (regula, financia, administra, afilia y concede las prestaciones).
- Débil capacidad de adaptación a transformaciones socio-económicas y laborales (esquema único de seguro para todos los trabajadores).



### Honduras: Composición, requisitos y beneficios del sistema pensional, año 2006

	IHSS	INPREMA		INPREUNAH	INJUPEMP		IPM	
<b>Número de contribuyentes</b>	527,336	63,062		5,503	51,654 (+)	28,654 Post. Ref.	3,909 Pre – reforma	26,909 Post – reforma
Edad promedio (años)	32	38		45	N/D		35	
<b>Sueldo mensual promedios</b> (en 2006 Lps)	3,871 Lps	9,613 Lps		12,709 Lps	N/D		9,990 Lps	
<b>Edad de retiro</b> – Mínima (voluntaria) Máxima(obligatoria)	/60 f N/D	50 años 60		58 años 70	58 años 65		- -	50 – 58 años
<b>Período de Contribución Mínimo</b>	180 meses	120 meses		300 meses	10 años		18 años	22 – 25 años
<b>Tasa de Contribución</b> (% de salario base)	3,5%	19%	18.0%	19%	19%		20%	24%
<b>Tasa de contribución de equilibrio</b>	15%	30%		20%	20%		20%	
<b>Número de contribuciones por año</b>	12	12		13	12		12	13
<b>Número de beneficiarios por año</b>	14	14		14	14		14	14

Fuente: Banco Mundial (2007).



NACIONES UNIDAS

CEPAL

## 2. Determinantes institucionales

### *Financiamiento actual*

- Estructura financiera vulnerable y frágil equilibrio financiero, por débil vínculo entre contribuciones y beneficios (edades de jubilación o períodos de contribución vs tasas de reemplazo).
- Rápido empeoramiento de la razón aportantes/pensionados (de 8,6 en el 2003 a 3,4 en el 2050).
- Si el sistema continúa funcionando igual: deberían aumentarse las tasas de aportación al triple o reducir las pensiones promedio a un tercio (la tasa de contribución de equilibrio es de 15% y actualmente es de 3.5%)



NACIONES UNIDAS

CEPAL

### 3. Hacia un sistema pensional incluyente

#### *Reformas emprendidas*

- Reformas de tipo paramétricas en los cinco sistemas pensionales (tasa de reemplazo, edad de jubilación, la tasa de contribución, los techos de cotización, etc).
- No se han dado reformas de tipo estructural.
- Han sido más orientadas a la afectación de los beneficios y las contribuciones.
- No han tenido como prioridad central la ampliación de la cobertura.



NACIONES UNIDAS

CEPAL

### 3. Hacia un sistema pensional incluyente

*Visión de largo plazo: modelo pensional único y de tres pilares*

- **Régimen no contributivo**
  - Beneficio vitalicio mensual a toda la población pobre mayor de 65 años de edad y subsidio fiscal a la contribución patronal de informales.
- **Régimen contributivo**
  - Un pilar de prima media escalonada o de solidaridad intergeneracional racionalizado.
  - Un pilar de capitalización individual o de ahorro individual obligatorio.



CEPAL

### 3. Hacia un sistema incluyente de pensiones

#### *Primeros pasos*

- **Componente no contributivo**
  - Subsidio público de contribuciones patronales de trabajadores informales de mayores quintiles de consumo que no cotizan (Q4 y Q5). El sistema debería avanzar gradualmente de un régimen voluntario sin subsidio a uno obligatorio con subsidio.
  - Pago estatal de una pensión mínima a población pobre mayor de 65 años de edad, equivalente al valor de la línea de pobreza.

#### Honduras: distribución de la población ocupada por sector económico, por afiliación a los regímenes de seguridad social y por quintiles

Población trabajadora formal		Población trabajadora informal				
30.2		69.8				
Cotiza al IHSS <sup>d</sup>	Con potencial del cotizar	Sin potencial de cotizar			Con potencial del cotizar	
	No cotiza al IHSS	Q1	Q2	Q3	Q4	Q5
50.1	49.9	34.1	24.3	17.4	13.4	10.7

Fuente: Elaboración propia sobre la base de las Encuesta Nacional de Condiciones de Vida, 2004



CEPAL

### 3. Hacia un sistema incluyente de pensiones

*Primeros pasos*

- **Componente contributivo**
  - Inclusión de trabajadores formales que no cotizan (49,9% de la población ocupada formal).
  - Trabajadores informales potenciales cotizantes (24,1% de la población ocupada informal).
  - Hogares perceptores de remesas como potenciales cotizantes al seguro social.

#### Honduras: distribución de la población ocupada por sector económico, por afiliación a los regímenes de seguridad social y por quintiles

Población trabajadora formal		Población trabajadora informal				
30.2		69.8				
Cotiza al IHSS <sup>d</sup>	Con potencial del cotizar	Sin potencial de cotizar			Con potencial del cotizar	
	No cotiza al IHSS	Q1	Q2	Q3	Q4	Q5
50.1	49.9	34.1	24.3	17.4	13.4	10.7

Fuente: Elaboración propia sobre la base de las Encuesta Nacional de Condiciones de Vida, 2004





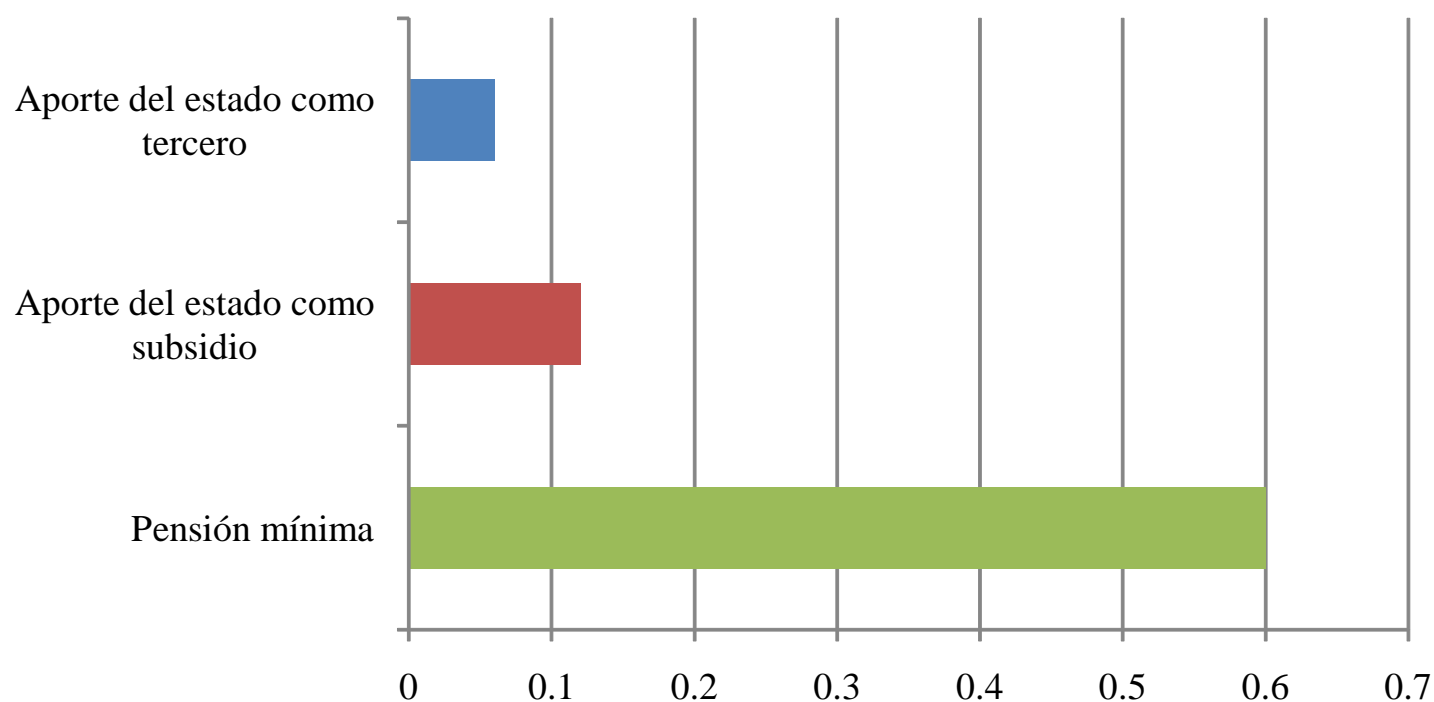
NACIONES UNIDAS



### 3. Hacia un sistema incluyente de pensiones

#### *Primeros pasos*

**Honduras: esfuerzo fiscal total para protección social en pensiones  
porcentaje del PIB**



Fuente: elaboración propia con base en la Encuesta de Condiciones de Vida/2004



NACIONES UNIDAS

CEPAL

## 3. Hacia un sistema pensional incluyente

### *Primeros pasos*

- Ampliación de cobertura a través del componente contributivo
  - Cobertura total adicional por incorporar a ocupados formales e informales potenciales 31,9% de la población ocupada.
  - De 15% aproximadamente de cobertura actual del Seguro Social a 46% con las alternativas planteadas
  - El costo para el Estado por cuotas (como aporte del estado y como subsidio): 0,18% del PIB
- Pobres mayores de 65 años: 131.640 personas (por pensión básica) en 2004 representaba un costo aproximado de 0,6% del PIB.



NACIONES UNIDAS

CEPAL

### 3. Hacia un sistema pensional incluyente

#### *Primeros pasos: coberturas adicionales*

- Pobres mayores de 65 años: 131.640 personas (por pensión básica) .
- Trabajadores informales Q4 y Q5: 16,8% de la población ocupada total de 18 años y más.
- Trabajadores formales que no cotizan: 15,1% de la población ocupada total de 18 años y más.
- Cobertura total adicional: 31,9% de la población ocupada total de 18 años y más.



NACIONES UNIDAS

CEPAL

### 3. Hacia un sistema pensional incluyente

#### *Primeros pasos: costos fiscales*

- Carga fiscal y espacios presupuestarios
  - Gasto actual en seguridad social: 1,8% del PIB (2005).
  - Aumentar cobertura de 15% a 46% de la población ocupada: recursos adicionales del 0,78% del PIB
  - Carga fiscal actual: 19,4% del PIB (2007).
  - Pacto fiscal y acuerdo nacional para aumentar 0,78% adicional (expansión de cobertura).



CEPAL

## 4. Conclusiones

- Dado el contexto de baja cobertura, alta pobreza, precarización del mercado laboral y transformación demográfica, Honduras necesita incorporar a los trabajadores informales y proteger a los pobres mayores de 65 años, como primer paso.
- Es importante que se avance hacia la integración de los distintos regímenes de pensiones, dada la alta fragmentación actual del mismo.
- Se deben incrementar los aportes directos del Estado para la atención de los más pobres, y para cubrir el subsidio por la incorporación de los potenciales cotizantes al seguro social.
- Los cambios sugeridos en cuanto a cobertura, marco institucional y financiamiento, deberían darse gradualmente a fin de posibilitar los acuerdos políticos y fiscales necesarios.



NACIONES UNIDAS

CEPAL

# **Financiamiento de la Protección Social de las Pensiones en Honduras**

**Tegucigalpa, marzo 04 de 2009**